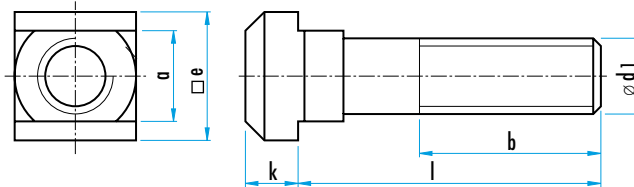


BOULON EN T  ISO 299 / DIN 787

H.23030

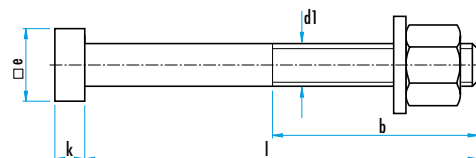
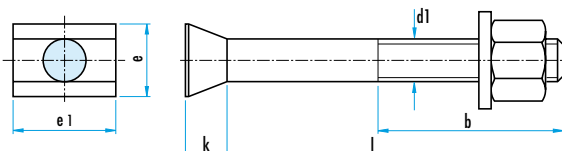
MATIERE : acier trait .

EXECUTION : forg , guidage en T  frais , qualit  8.8.

REMARQUE : ces boulons en T  combin s avec les  crous DIN 6330 et les rondelles DIN 6340 forment un ensemble complet de fixation.


d1	rainure	l	a	b	e	k	Ref.
M6	6	25	5,6	15	10	4	H.23030.0061
M6	6	40	5,6	28	10	4	H.23030.0062
M6	6	63	5,6	40	10	4	H.23030.0063
M8	8	32	7,6	22	13	6	H.23030.0081
M8	8	50	7,6	35	13	6	H.23030.0082
M8	8	80	7,6	50	13	6	H.23030.0083
M10	10	40	9,6	30	15	6	H.23030.0101
M10	10	63	9,6	45	15	6	H.23030.0102
M10	10	80	9,6	50	15	6	MWN.81223
M10	10	100	9,6	60	15	6	H.23030.0103
M12	12	50	11,6	35	18	7	H.23030.0121
M12	12	63*	11,6	45	18	7	H.23030.0125
M12	12	80	11,6	55	18	7	H.23030.0122
M12	12	100	11,6	65	18	7	MWN.81406
M12	12	125	11,6	75	18	7	H.23030.0123
M12	12	160	11,6	100	18	7	MWN.81497
M12	12	200	11,6	120	18	7	H.23030.0124
M12	14	50	13,6	35	22	8	H.23030.0141
M12	14	63*	13,6	45	22	8	H.23030.0145
M12	14	80	13,6	55	22	8	H.23030.0142
M12	14	100	13,6	65	22	8	MWN.81851
M12	14	125	13,6	75	22	8	H.23030.0143
M12	14	160	13,6	100	22	8	MWN.82966
M12	14	200	13,6	120	22	8	H.23030.0144

d1	rainure	l	a	b	e	k	Ref.
M14	16	63*	15,6	45	25	9	H.23030.0150
M14	16	80	15,6	55	25	9	MWN.84426
M14	16	100*	15,6	65	25	9	H.23030.0152
M14	16	125	15,6	75	25	9	MWN.84434
M14	16	160*	15,6	100	25	9	H.23030.0154
M14	16	250*	15,6	150	25	9	H.23030.0156
M16	16	63*	15,6	45	25	9	H.23030.0161
M16	16	80*	15,6	55	25	9	H.23030.0165
M16	16	100*	15,6	63	25	9	H.23030.0162
M16	16	125	15,6	85	25	9	MWN.84384
M16	16	160*	15,6	100	25	9	H.23030.0163
M16	16	200*	15,6	125	25	9	H.23030.0166
M16	16	250*	15,6	150	25	9	H.23030.0164
M16	18	63	17,6	45	28	10	H.23030.0181
M16	18	80*	17,6	55	28	10	H.23030.0185
M16	18	100	17,6	63	28	10	H.23030.0182
M16	18	125	17,6	85	28	10	MWN.84400
M16	18	160	17,6	100	28	10	H.23030.0183
M16	18	200*	17,6	125	28	10	H.23030.0186
M16	18	250	17,6	150	28	10	H.23030.0184

SUR DEMANDE : boulon   bloc.

SUR DEMANDE : boulon en V .


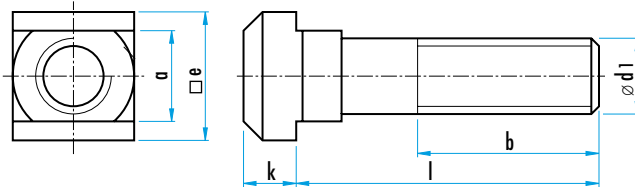
BOULON EN T  ISO 299 / DIN 787



MATIERE : acier trait .

EXECUTION : forg , guidage en T  frais , qualit  8.8, noir.

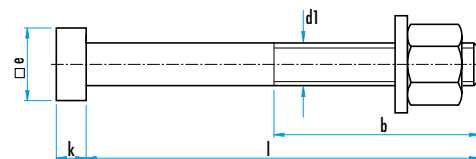
REMARQUE : ces boulons en T  combin s avec les  crous DIN 6330 et les rondelles DIN 6340 forment un ensemble complet de fixation.



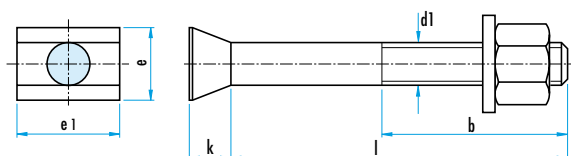
d1	rainure	l	a	b	e	k	Ref.
M20	20	80*	19,6	55	32	12	H.23030.0201
M20	20	100*	19,6	65	32	12	H.23030.0205
M20	20	125*	19,6	85	32	12	H.23030.0202
M20	20	160*	19,6	100	32	12	H.23030.0206
M20	20	200*	19,6	125	32	12	H.23030.0203
M20	20	250*	19,6	150	32	12	H.23030.0207
M20	20	315*	19,6	190	32	12	H.23030.0204
M20	22	80	21,6	55	35	14	H.23030.0221
M20	22	100*	21,6	65	35	14	H.23030.0225
M20	22	125	21,6	85	35	14	H.23030.0222
M20	22	160*	21,6	100	35	14	H.23030.0226
M20	22	200	21,6	125	35	14	H.23030.0223
M20	22	250*	21,6	150	35	14	H.23030.0227
M20	22	315	21,6	190	35	14	H.23030.0224
M24	24	100	23,7	70	40	16	MWN.80770
M24	24	125*	23,7	85	40	16	MWN.85688
M24	24	160	23,7	110	40	16	MWN.80788
M24	24	200*	23,7	125	40	16	MWN.85704
M24	24	250	23,7	150	40	16	MWN.80796
M24	24	315	23,7	190	40	16	MWN.84061
M24	24	400*	23,7	240	40	16	MWN.80804
M24	28	100	27,6	70	44	18	H.23030.0281
M24	28	125*	27,6	85	44	18	H.23030.0285
M24	28	160	27,6	110	44	18	H.23030.0282
M24	28	200*	27,6	125	44	18	H.23030.0286
M24	28	250	27,6	150	44	18	H.23030.0283
M24	28	315	27,6	190	44	18	H.23030.0287
M24	28	400*	27,6	240	44	18	H.23030.0284

d1	rainure	l	a	b	e	k	Ref.
M27	32	160	31,6	100	50	20	MWN.87643
M27	32	200	31,6	135	50	20	MWN.87783
M27	32	315	31,6	200	50	20	MWN.87809
M30	36	125	35,5	80	54	22	H.23030.0361
M30	36	160	35,5	110	54	22	MWN.85720
M30	36	200	35,5	135	54	22	H.23030.0362
M30	36	250	35,5	150	54	22	MWN.85738
M30	36	315	35,5	200	54	22	H.23030.0363
M30	36	500	35,5	300	54	22	H.23030.0364
M36	42	160	41,5	100	65	26	H.23030.0421
M36	42	250	41,5	175	65	26	H.23030.0422
M36	42	400	41,5	250	65	26	H.23030.0423
M36	42	600*	41,5	340	65	26	H.23030.0424
M42	48	160	47,6	100	75	30	MWN.84145
M42	48	250	47,6	175	75	30	MWN.84152
M42	48	400	47,6	250	75	30	MWN.84160

SUR DEMANDE : boulon   bloc.



SUR DEMANDE : boulon en V .

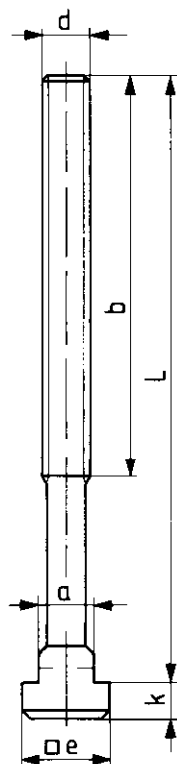


BOULON EN TÊ EN ACIER 12.9 ISO 299 / DIN 787

MWN.8...

MATIERE ET EXECUTION : acier traité, forgé,
filetage roulé, qualité 12.9, estampillée.

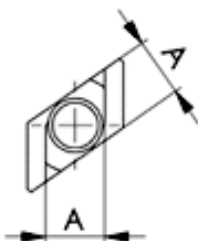
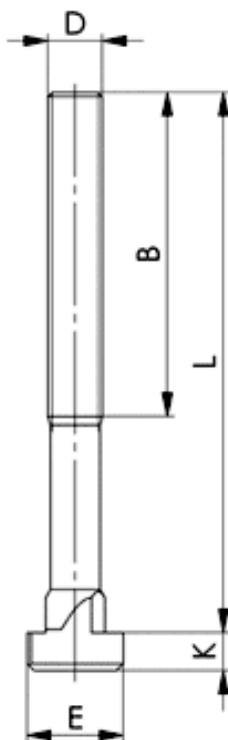
REMARQUE : Spécialement indiqué pour
les écrous de serrage Ref. JAK.MCA...



d	x	largeur	x	L	b	a	e	k	Ref.
M10	x	10	x	40	30	9,7	15	6	MWN.83956
M10	x	10	x	50	35	9,7	15	6	MWN.83972
M10	x	10	x	80	50	9,7	15	6	MWN.83998
M10	x	10	x	100	60	9,7	15	6	MWN.83923
M12	x	12	x	50	35	11,7	18	7	MWN.86140
M12	x	12	x	63	40	11,7	18	7	MWN.86231
M12	x	12	x	80	55	11,7	18	7	MWN.86157
M12	x	12	x	100	65	11,7	18	7	MWN.86256
M12	x	12	x	125	75	11,7	18	7	MWN.86165
M12	x	12	x	160	100	11,7	18	7	MWN.87304
M12	x	12	x	200	120	11,7	18	7	MWN.86173
M12	x	14	x	50	35	13,7	22	8	MWN.86181
M12	x	14	x	63	45	13,7	22	8	MWN.86611
M12	x	14	x	80	55	13,7	22	8	MWN.86199
M12	x	14	x	100	65	13,7	22	8	MWN.86678
M12	x	14	x	125	75	13,7	22	8	MWN.86207
M12	x	14	x	160	100	13,7	22	8	MWN.87320
M12	x	14	x	200	120	13,7	22	8	MWN.86215
M16	x	16	x	63	45	15,7	25	9	MWN.86264
M16	x	16	x	80	55	15,7	25	9	MWN.87346
M16	x	16	x	100	65	15,7	25	9	MWN.86272
M16	x	16	x	125	85	15,7	25	9	MWN.87361
M16	x	16	x	160	100	15,7	25	9	MWN.86280
M16	x	16	x	200	125	15,7	25	9	MWN.87387
M16	x	16	x	250	150	15,7	25	9	MWN.86298
M16	x	18	x	63	45	17,7	28	10	MWN.86306
M16	x	18	x	80	55	17,7	28	10	MWN.86629
M16	x	18	x	100	65	17,7	28	10	MWN.86314
M16	x	18	x	125	85	17,7	28	10	MWN.86645
M16	x	18	x	160	100	17,7	28	10	MWN.86322
M16	x	18	x	200	125	17,7	28	10	MWN.87403
M16	x	18	x	250	150	17,7	28	10	MWN.86330
M20	x	20	x	80	55	19,7	32	12	MWN.86421
M20	x	20	x	125	85	19,7	32	12	MWN.86439
M20	x	20	x	160	110	19,7	32	12	MWN.87429
M20	x	20	x	200	125	19,7	32	12	MWN.86447
M20	x	20	x	250	150	19,7	32	12	MWN.87437
M20	x	20	x	315	190	19,7	32	12	MWN.86454
M20	x	22	x	80	55	21,7	35	14	MWN.86348
M20	x	22	x	125	85	21,7	35	14	MWN.86355
M20	x	22	x	160	110	21,7	35	14	MWN.87445
M20	x	22	x	200	125	21,7	35	14	MWN.86363
M20	x	22	x	250	150	21,7	35	14	MWN.87510
M20	x	22	x	315	190	21,7	35	14	MWN.86371
M24	x	24	x	100	70	23,7	40	16	MWN.86462
M24	x	24	x	160	110	23,7	40	16	MWN.86470
M24	x	24	x	200	125	23,7	40	16	MWN.87577
M24	x	24	x	250	150	23,7	40	16	MWN.86488
M24	x	24	x	400	240	23,7	40	16	MWN.86496
M24	x	28	x	100	70	27,7	44	18	MWN.86389
M24	x	28	x	160	110	27,7	44	18	MWN.86397
M24	x	28	x	200	125	27,7	44	18	MWN.87585
M24	x	28	x	250	150	27,7	44	18	MWN.86405
M24	x	28	x	400	240	27,7	44	18	MWN.86413

BOULON EN LOSANGE

MWN.87926



MATIERE ET EXECUTION : acier forgé et traité, guidage fraisé, qualité 8.8., noir

REMARQUE :

Peut être introduit directement en toute position de la rainure.

Ces boulons combinés avec les écrous DIN 6330 et les rondelles DIN 6340 forment un ensemble complet de fixation.

Ils ont une capacité de serrage moindre que les boulons DIN 787.

D x rainure x L	A	B	E	K	Ref.
M12 x 14 x 50	13,7	35	22	8	MWN.87296
M12 x 14 x 80	13,7	55	22	8	MWN.87312
M12 x 14 x 125	13,7	75	22	8	MWN.87338
M16 x 18 x 63	17,7	45	28	10	MWN.87353
M16 x 18 x 100	17,7	65	28	10	MWN.87379
M16 x 18 x 160	17,7	100	28	10	MWN.87395
M20 x 22 x 80	21,7	55	35	14	MWN.86793
M20 x 22 x 125	21,7	85	35	14	MWN.86801
M20 x 22 x 200	21,7	120	35	14	MWN.86819
M24 x 28 x 100	27,7	70	44	18	MWN.86827
M24 x 28 x 125	27,7	85	44	18	MWN.86959
M24 x 28 x 250	27,7	150	44	18	MWN.87114

