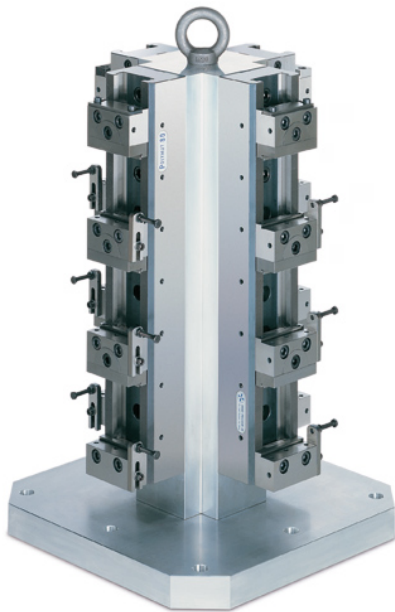


ETAU MULTIPLE MECANIQUE "POLYMUT"

EPY.PM



Ce système modulaire et unique de serrage est capable de serrer un grand nombre de pièces à la fois. Il permet un gain de temps lors de l'usinage et une augmentation de la productivité. Il est conçu pour permettre une intégration dans plusieurs configurations : table de machine, diviseur, tourelle ou palette.

Le système comporte : une base avec surface d'appui rainurée (pas de 1 mm), un mors-butée et plusieurs mors de serrage suivant la dimension des pièces à usiner. D'abord fixer le mors fixe dans la position idéale, ensuite on place manuellement le mors mobile de serrage contre la pièce à usiner et on serre la vis qui agit sur une pièce conique exerçant une pression régulière sur la partie mobile.

Cette opération se répète suivant le nombre de pièces à brider.

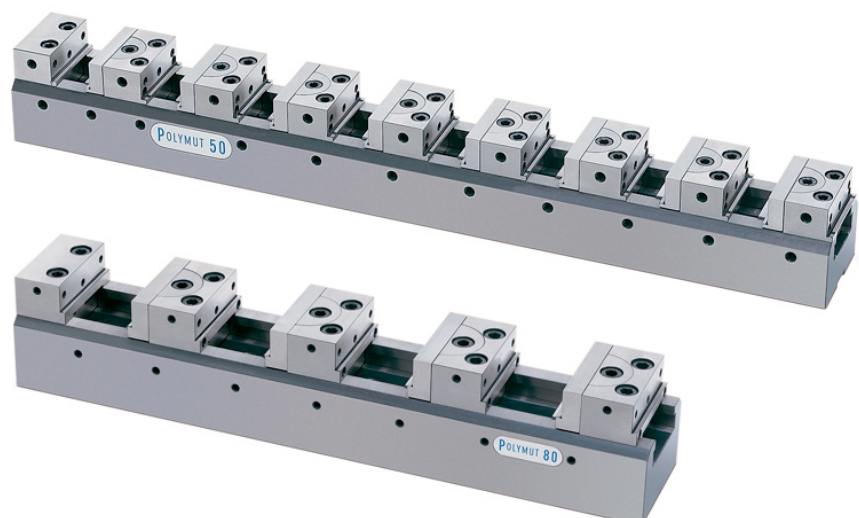
Si pour une raison une pièce doit être enlevée de l'étau, les autres pièces restent en place et parfaitement bridées.

Chaque étau multiple est livré avec un mors fixe et un mors mobile.

- Sa modularité permet de rajouter des mors supplémentaires en fonction de l'application.
- Réglage rapide et précis sur la base rainurée – précision : +/- 0,01 mm.
- Disponible en plusieurs dimensions :
 - largeur de 50 / 80 / 105 / 120 mm.
 - longueur graduée de 250 à 700 mm – spécifique sur demande.
- Tous les composants sont en acier cémenté, trempé (60 HRC) et rectifié.
- Adaptation à tous types de pièces.
- Serrage linéaire avec une seule vis jusqu'à 2.500 daN.
- La forme conique exerce une pression régulière sur la partie mobile.
- Modulable pour serrer 1 ou jusqu'à 16 pièces.
- Une large gamme de mors de serrage peuvent être ajoutés à tout moment pour s'adapter à toutes les exigences.
- Nombreux accessoires : mors, cales de hauteur ou butées.

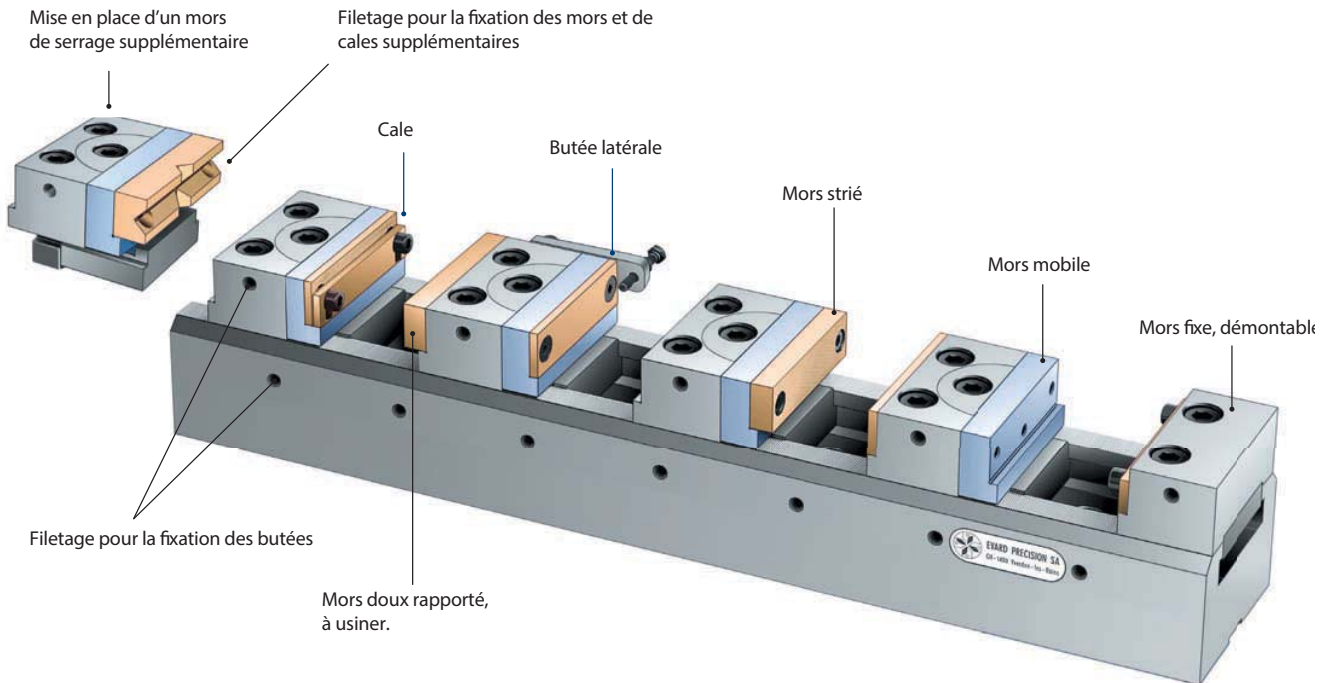
Force de serrage et couple avec vis de fixation 12.9 :

largeur mors (mm)	fixation base (Nm)	fixation mors (Nm)
50	25	20
80	30	30
105	30	30



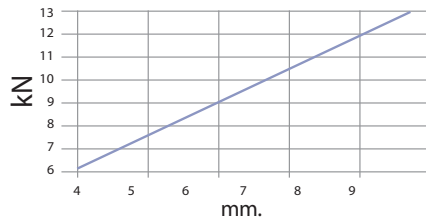
ETAU MULTIPLE MECANIQUE "POLYMUT"

EPY.PM



Polymut 50

limite de serrage maximale 12 kN



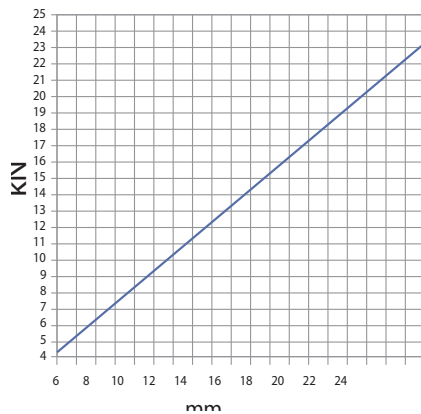
Forces de serrage et couple

Couple de serrage pour les vis de fixation de la classe de résistance 12.9

Largeur des mors	Fixation de la base	Fixation des mors
50 mm	25 Nm	20 Nm
80 mm	30 Nm	30 Nm
105 mm	30 Nm	30 Nm
120 mm	30 Nm	30 Nm

Polymut 80, 105, 120

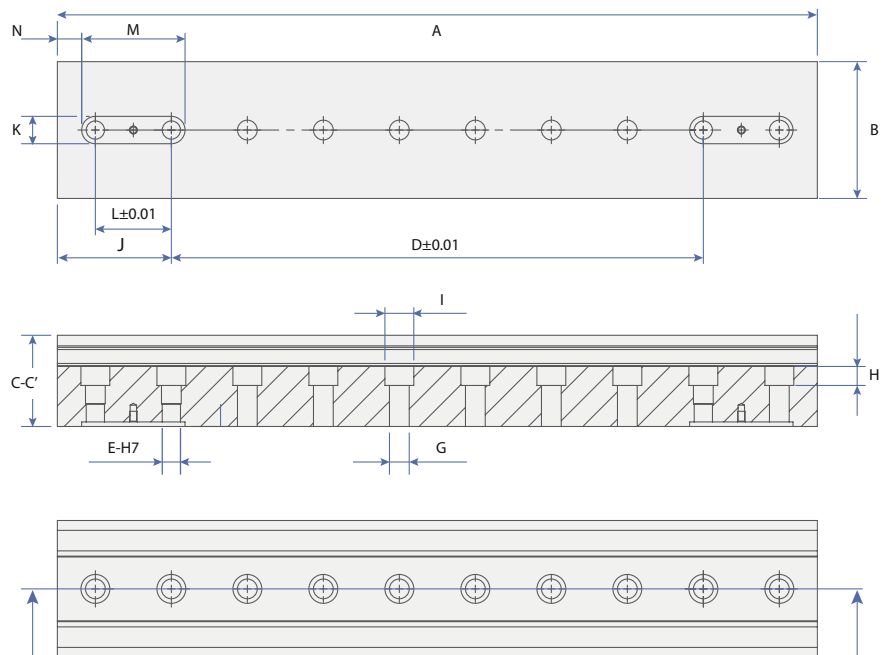
limite de serrage maximale 25 kN



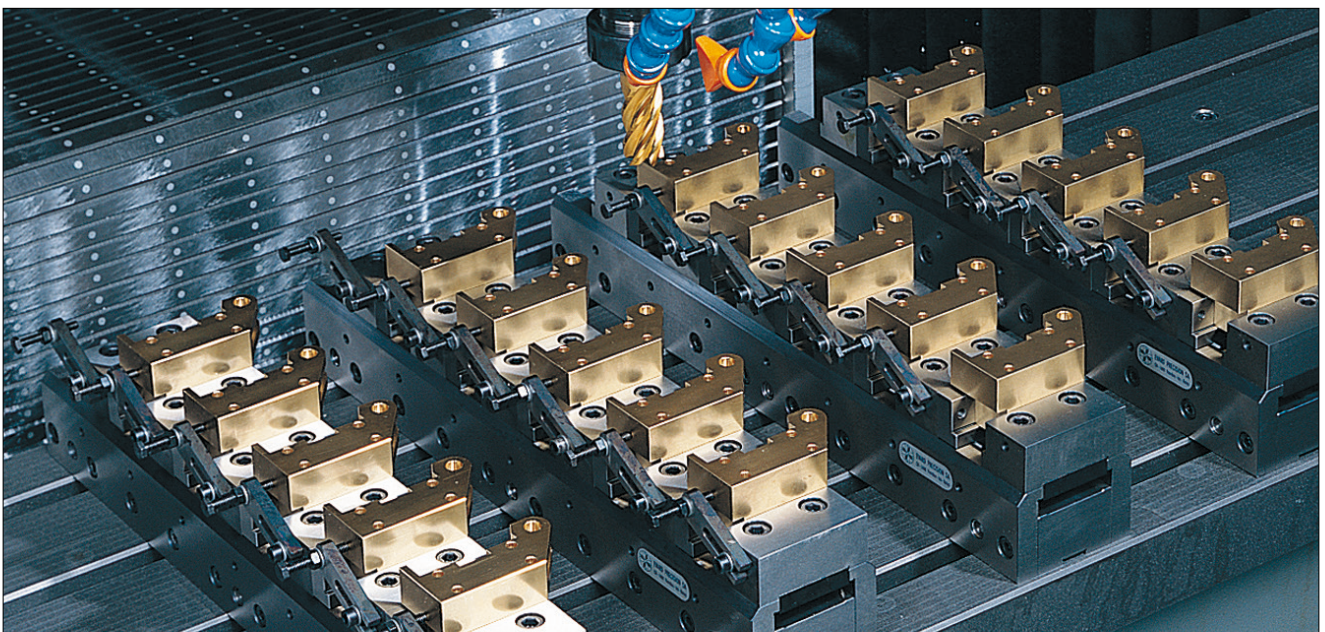
ETAU MULTIPLE MECANIQUE "POLYMUT"

EPY.PM

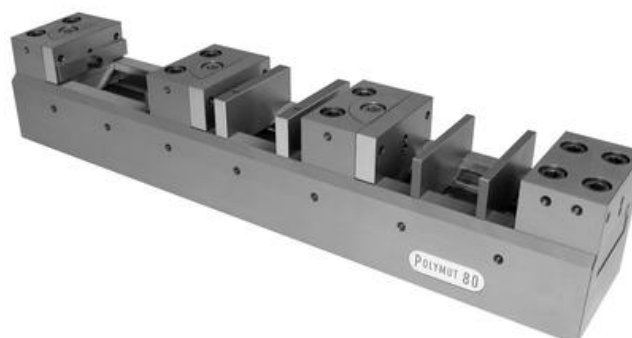
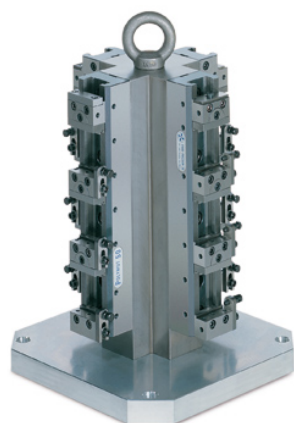
Les bases se déclinent en différentes longueurs et largeurs. Longueurs spécifiques sur demande.



Chaque Polymut est livré avec un mors fixe et un mors mobile. Sa modularité permet de rajouter des mors supplémentaires en fonction des besoins.



ETAU MULTIPLE MECANIQUE "POLYMUT"

EPY.PM


Polymut 50 avec entraxe de fixation 40 mm

A	B	C	D	E	F	H	I	J	K	L	M	N	Ref.
250	60	40	120	12	13	12,5	19	65	18	40	58	16	EPY.PM.80002.40
320	60	40	200	12	13	12,5	19	60	18	40	58	11	EPY.PM.80003.40
500	60	40	360	12	13	12,5	19	70	18	40	58	21	EPY.PM.80001.40
600	60	40	400	12	13	12,5	19	100	18	40	58	51	EPY.PM.80004.40
650	60	40	400	12	13	12,5	19	125	18	40	58	76	EPY.PM.80015.40
700	60	40	400	12	13	12,5	19	150	18	40	58	101	EPY.PM.80016.40

Polymut 80 avec entraxe de fixation 40 mm, hauteur 60 mm

A	B	C	D	E	F	H	I	J	K	L	M	N	Ref.
350	90	60	200	12	13	12,5	19	75	18	40	58	26	EPY.PM.80006.40
500	90	60	360	12	13	12,5	19	70	18	40	58	21	EPY.PM.80005.40
600	90	60	400	12	13	12,5	19	100	18	40	58	51	EPY.PM.80017.40
650	90	60	400	12	13	12,5	19	125	18	40	58	76	EPY.PM.80018.40
700	90	60	400	12	13	12,5	19	150	18	40	58	101	EPY.PM.80019.40

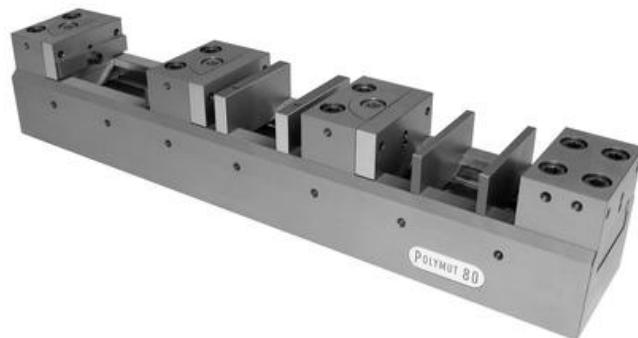
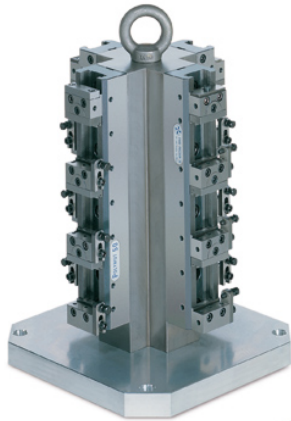
Polymut 80 avec entraxe de fixation 40 mm, hauteur 40 mm

A	B	C	D	E	F	H	I	J	K	L	M	N	Ref.
350	90	40	200	12	13	12,5	19	75	18	40	58	26	EPY.PM.800036.40
500	90	40	360	12	13	12,5	19	70	18	40	58	21	EPY.PM.800037.40
600	90	40	400	12	13	12,5	19	100	18	40	58	51	EPY.PM.800038.40
650	90	40	400	12	13	12,5	19	125	18	40	58	76	EPY.PM.800039.40
700	90	40	400	12	13	12,5	19	150	18	40	58	101	EPY.PM.800040.40

Polymut 105 avec entraxe de fixation 40 mm

A	B	C	D	E	F	H	I	J	K	L	M	N	Ref.
500	105	45	360	12	13	12,5	19	70	18	40	58	21	EPY.PM.105508.40
600	105	45	400	12	13	12,5	19	100	18	40	58	51	EPY.PM.105608.40
700	105	45	400	12	13	12,5	19	150	18	40	58	101	EPY.PM.105708.40

ETAU MULTIPLE MECANIQUE "POLYMUT"

EPY.PM


Polymut 50 avec entraxe de fixation 50 mm

A	B	C	D	E	F	H	I	J	K	L	M	N	Ref.
250	60	40	100	12	13	12,5	19	75	18	50	68	16	EPY.PM.80002.50
320	60	40	100	12	13	12,5	19	110	18	50	68	51	EPY.PM.80003.50
500	60	40	350	12	13	12,5	19	75	18	50	68	16	EPY.PM.80001.50
600	60	40	400	12	13	12,5	19	100	18	50	68	41	EPY.PM.80004.50
650	60	40	400	12	13	12,5	19	125	18	50	68	66	EPY.PM.80015.50
700	60	40	400	12	13	12,5	19	150	18	50	68	91	EPY.PM.80016.50

Polymut 80 avec entraxe de fixation 50 mm, hauteur 60 mm

A	B	C	D	E	F	H	I	J	K	L	M	N	Ref.
350	90	60	200	12	13	12,5	19	75	18	50	68	16	EPY.PM.80006.50
500	90	60	350	12	13	12,5	19	75	18	50	68	16	EPY.PM.80005.50
600	90	60	400	12	13	12,5	19	100	18	50	68	41	EPY.PM.80017.50
650	90	60	400	12	13	12,5	19	125	18	50	68	66	EPY.PM.80018.50
700	90	60	400	12	13	12,5	19	150	18	50	68	101	EPY.PM.80019.50

Polymut 80 avec entraxe de fixation 50 mm, hauteur 40 mm

A	B	C	D	E	F	H	I	J	K	L	M	N	Ref.
350	90	40	250	12	13	12,5	19	75	18	50	68	16	EPY.PM.800036.50
500	90	40	350	12	13	12,5	19	75	18	50	68	16	EPY.PM.800037.50
600	90	40	400	12	13	12,5	19	100	18	50	68	41	EPY.PM.800038.40
650	90	40	400	12	13	12,5	19	125	18	50	68	66	EPY.PM.800039.50
700	90	40	400	12	13	12,5	19	150	18	50	68	101	EPY.PM.800040.50

Polymut 105 avec entraxe de fixation 50 mm

A	B	C	D	E	F	H	I	J	K	L	M	N	Ref.
500	105	45	350	12	13	12,5	19	75	18	50	68	16	EPY.PM.105508.50
600	105	45	400	12	13	12,5	19	100	18	50	68	41	EPY.PM.105608.50
700	105	45	400	12	13	12,5	19	150	18	50	68	91	EPY.PM.105708.50

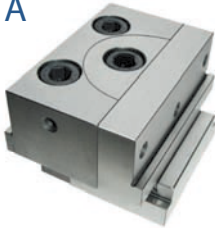
ETAU MULTIPLE MECANIQUE "POLYMUT"

EPY.PM

Déterminez les quantités et les dimensions de pièces en fonction de :

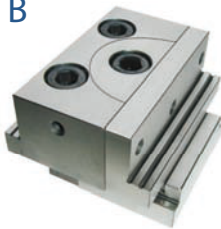
mors de serrage A = mors étagé, B = mors étagé profond, C = mors sans étage

A



Modèle A	Long. [mm]	Nombre de pièces															
		1	2	3	4	5	6	7	8	9	10	11	12	13	14	15	16
		Dimension maximale de la pièce (mm)															
50	250	188	77	40	21	10											
	320	258	112	63	39	24	14	7									
	500	438	202	123	84	60	44	33	25	18	13	8					
	600	538	252	156	109	80	61	47	37	29	23	18	13	10			
	700	638	302	190	134	100	78	62	50	40	33	27	22	17	13	10	7
80	110	15.8															
	350	255	101	49	24	8											
	500	405	176	99	61	38	23	12									
	600	505	226	133	86	58	40	26	16	9							
	700	605	276	166	111	78	56	41	29	20	12						
105/120	500	381	158	83	46	24	9										
	600	481	208	117	71	44	26	13									
	700	581	258	150	96	64	42	27	15								

B



Modèle B	Long. [mm]	Nombre de pièces															
		1	2	3	4	5	6	7	8	9	10	11	12	13	14	15	16
		Dimension maximale de la pièce (mm)															
50	250	188	78	42	24	13											
	320	258	113	65	41	27	17	10									
	500	438	203	125	86	63	47	36	27	21	16	11					
	600	538	253	158	111	83	64	50	40	32	26	21	16	13			
	700	638	303	192	136	103	80	64	52	43	36	30	25	20	17	13	10
80	110	-															
	350	255	103	52	27												
	500	405	178	102	64	41	26										
	600	505	228	135	89	61	43	30	20								
	700	605	278	169	114	81	60	44	32	23	16						
105/120	500	377	156	83	46	24											
	600	477	206	116	55	31											
	700	577	256	149	96	64	43	27	16								

C

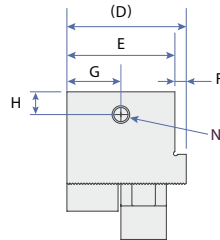
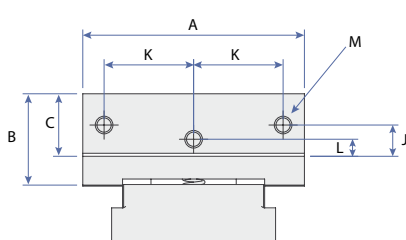


Modèle C	Long. [mm]	Nombre de pièces															
		1	2	3	4	5	6	7	8	9	10	11	12	13	14	15	16
		Dimension maximale de la pièce (mm)															
50	250	181	72	35	17	6											
	320	251	107	59	35	20	11	4									
	500	431	197	119	80	56	41	29	21	15	9	5					
	600	531	247	152	105	76	57	44	34	26	19	14	10	6			
	700	631	297	185	130	96	74	58	46	37	29	23	18	14	10	7	4
80	110	4.3															
	350	244	94	44	19	8											
	500	394	169	94	56	34	19	8									
	600	494	219	127	81	54	35	22	12	5							
	700	594	269	160	106	74	52	36	25	16	9	3					
105/120	500	387	164	90	53	31	16	5									
	600	487	214	123	78	51	32	19	10								
	700	587	264	157	103	71	49	34	22	13	6						

MORS FIXE DE BASE POUR ETAU POLY MUT

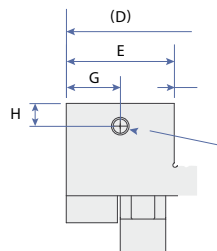
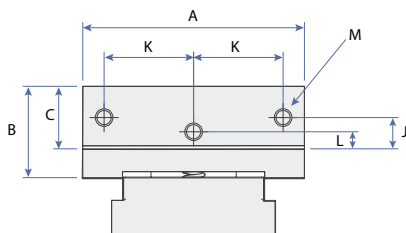
EPY.PM

Mors de base étagé :



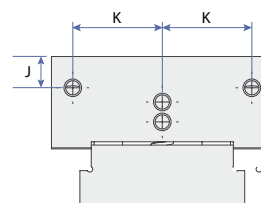
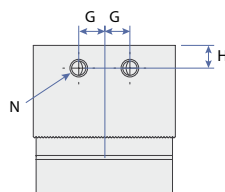
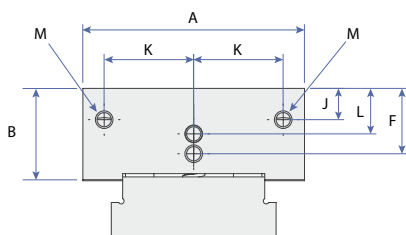
Modèle	A	B	C	(D)	E	F	G	H	J	K	L	M	N	Ref.
50	49	20.0	17	28	24.7	3.3	12.4	8	8.5	18.5	5.5	3 x M5	2 x M6	EPY.4101
80	78	32.2	22	42	38.0	4.0	19	8	11.0	31.5	6.0	3 x M6	2 x M6	EPY.4111
105	105	42.2	32	54	50.0	4.0	25	8	16.0	40.0	6.0	3 x M6	2 x M6	EPY.10501
120	120	42.2	32	54	50.0	4.0	25	8	16.0	45.0	6.0	3 x M6	2 x M6	EPY.12001

Mors de base étagé profond :



Modèle	A	B	C	(D)	E	F	G	H	J	K	L	M	N	Ref.
50	49	20.0	17	31	24.7	6.3	12.4	8	8.5	18.5	5.5	3 x M5	2 x M6	EPY.4121
80	78	32.2	22	46	38.0	8.0	19.0	8	11.0	31.5	6.0	3 x M6	2 x M6	EPY.4120
105	105	42.2	32	58	50.0	8.0	25.0	8	16.0	40.0	6.0	3 x M6	2 x M6	EPY.105005
120	120	42.2	32	58	50.0	8.0	25.0	8	16.0	45.0	6.0	3 x M6	2 x M6	EPY.120005

Mors de base sans étage :



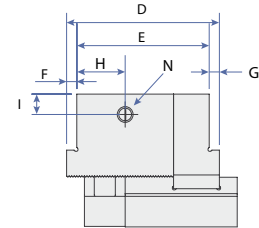
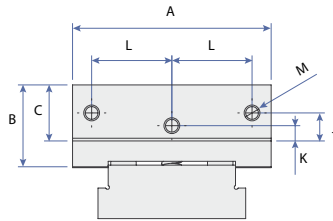
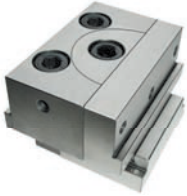
Modèle	A	B	D	F	G	H	J	K	L	M	N	Ref.
50	49	20.0	28	·	0	8	8.5	18.5	11.5	6 x M5	2 x M6	EPY.4101
80	78	32.2	42	23	9	8	11	31.5	16	8 x M6	4 x M6	EPY.4111
105	105	42.2	54	·	25	8	16	40	·	·	·	EPY.10501
120	120	42.2	54	·	25	8	16	45	·	·	·	EPY.12001

MORS MOBILE DE SERRAGE POUR "POLYMU"™

EPY.PM

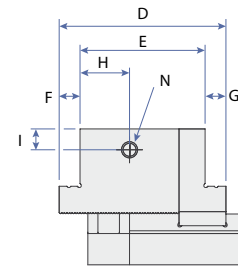
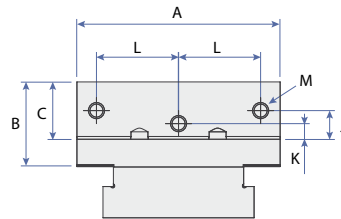
En acier cémenté, trempé (60 HRC) et rectifié.
Positionnement à intervalles de 1 mm.

Mors de serrage étagé (A)



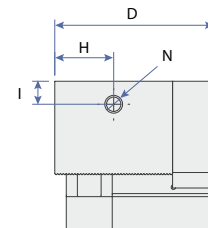
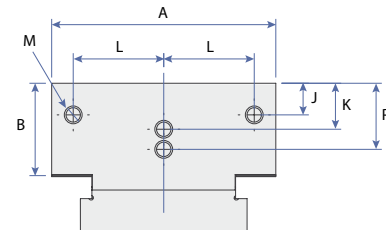
Modèle	A	B	C	(D)	E	F	G	H	J	K	L	M	N	Ref.
50	49	20.0	17	28	24.7	3.3	12.4	8	8.5	18.5	5.5	3 x M5	2 x M6	EPY.4102
80	78	32.2	22	42	38.0	4.0	19	8	11.0	31.5	6.0	3 x M6	2 x M6	EPY.4110
105	105	42.2	32	54	50.0	4.0	25	8	16.0	40.0	6.0	3 x M6	2 x M6	EPY.105002
120	120	42.2	32	54	50.0	4.0	25	8	16.0	45.0	6.0	3 x M6	2 x M6	EPY.120002

Mors de serrage étagé profond (B)



Modèle	A	B	C	D	E	F	G	H	I	J	K	L	M	N	Ref.
50	49	20	17	43	30.7	6.3	6	12.35	8	8.5	5.5	18.5	6 x M5	2 x M6	EPY.4109
80	78	32.2	22	64	48	8	8	19	8	11	6	31.5	6 x M6	2 x M6	EPY.4119
105	105	42.2	32	76	60	8	8	25	8	16	6	40	6 x M6	2 x M6	EPY.105006
120	120	42.2	32	76	60	8	8	25	8	16	6	45	6 x M6	2 x M6	EPY.120006

Mors de serrage sans étage (C)

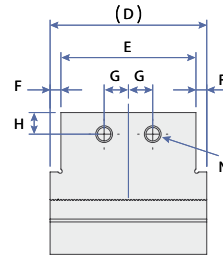
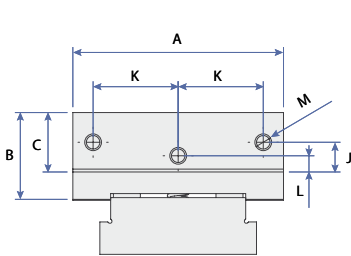


Modèle	A	B	D	H	I	J	K	K2	L	M	N	Ref.
50	49	20	36.5	13	8	8.5	11.5	17.5	18.5	7 x M5	2 x M6	EPY.50101
80	78	32.2	55.5	20.5	8	11	16	23	31.5	8 x M6	2 x M6	EPY.80101
105	105	42.2	64.5	25	8	16	30		40	6 x M6	2 x M6	EPY.105008
120	120	42.2	64.5	25	8	16	30		45	6 x M6	2 x M6	EPY.120008

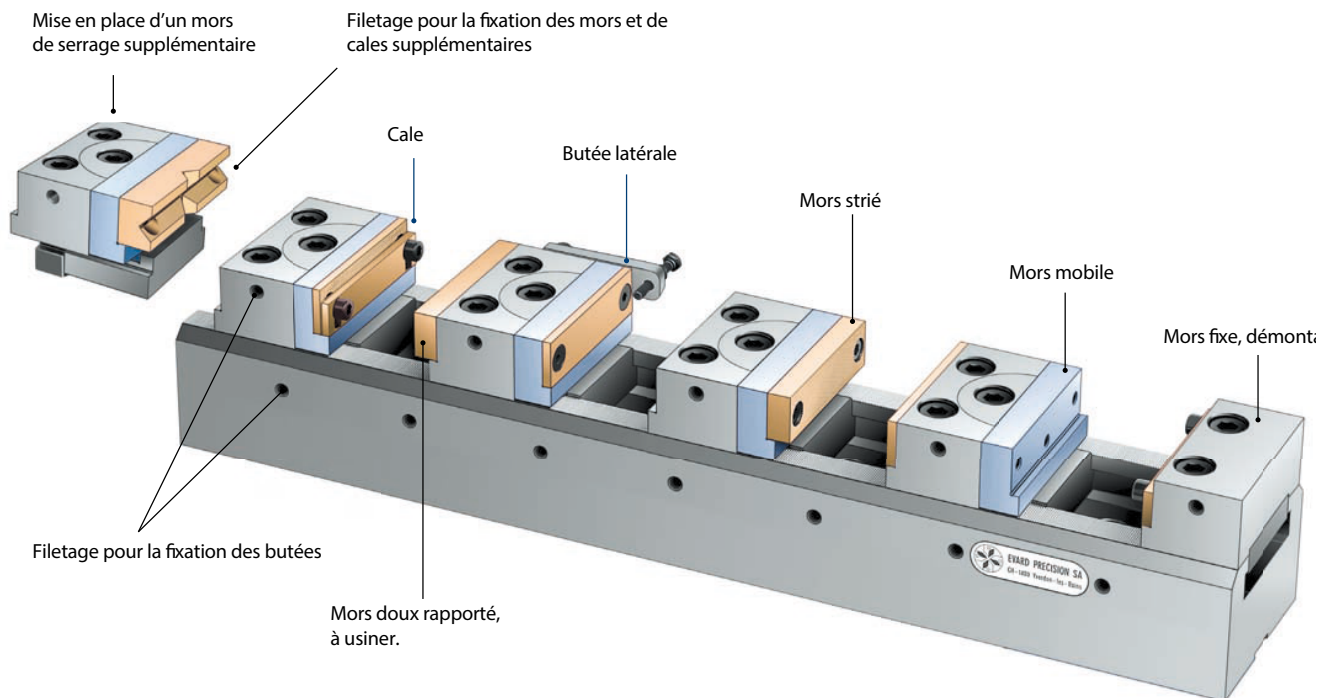
MORS CENTRAL POUR ETAU "POLYMU"™

EPY.PM

Mors central – cémenté, trempé (60 HRC) et rectifié :
Pour un appui sur les 2 côtés.



Modèle	A	B	C	(D)	E	F	G	H	J	K	L	M	N	Ref.
50	49	20	17	40	33.4	3.3	4.5	8	8.5	18.5	5.5	6 x M5	4 x M6	EPY.4112
80	78	32.2	23	58	50	4	9	8	11	31.5	6	6 x M6	4 x M6	EPY.4300
105	105	42.5	32	58	50	4	-	8	16	40	6	6 x M6	4 x M6	EPY.105003
120	120	42.5	32	58	50	4	-	8	16	45	6	6 x M6	4 x M6	EPY.120006



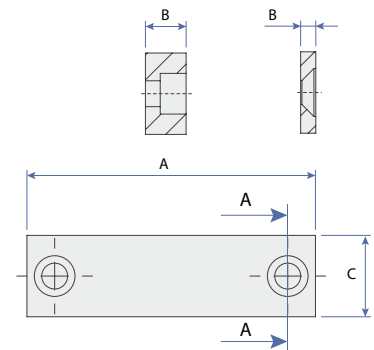
MORS ET ACCESSOIRES POUR ETAU "POLYMU"

EPY

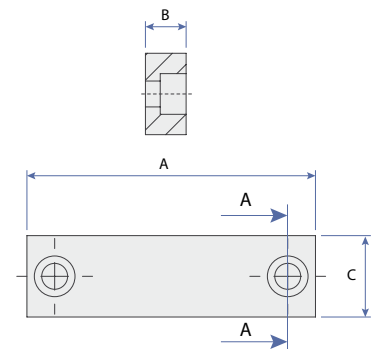
Mors en acier cémenté, trempé (HRC) et rectifié.


Mors lisse :

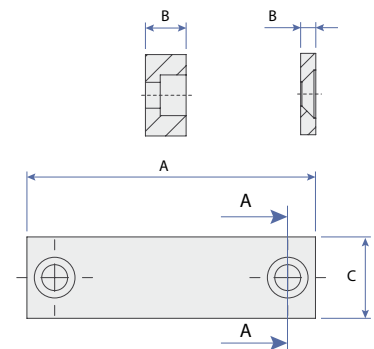
pour base	A	B	C	Ref.
50	49	4	17	EPY.4107
50	49	9	17	EPY.4108
80	78	4	22	EPY.4117
80	78	11	22	EPY.4118
105	105	4	32	EPY.105024
120	120	4	32	EPY.120024


Mors doux, non trempé, pour le serrage de pièces de géométrie spéciale ou moulées :

pour base	A	B	C	Ref.
50	49	9	17	EPY.4103
50	49	12	17	EPY.4104
80	78	11	22	EPY.4113
80	78	18	22	EPY.4114
105	105	15	32	EPY.105018
120	120	15	32	EPY.120018

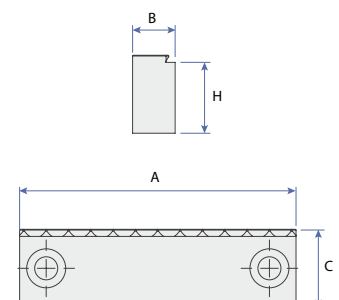

Mors strié :

pour base	A	B	C	Ref.
50	49	4	17	EPY.4105
50	49	9	17	EPY.4106
80	78	4	22	EPY.4115
80	78	11	22	EPY.4116
105	105	4	32	EPY.105025
120	120	4	32	EPY.120025


Mors à griffes :

Hauteur de serrage de 3 mm.

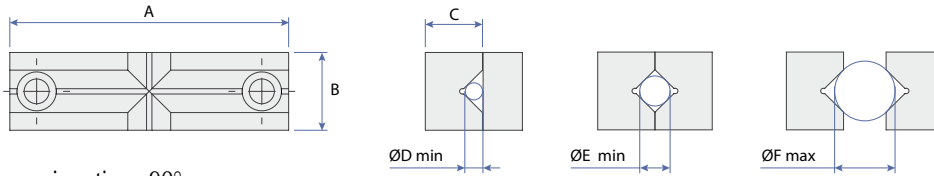
pour base	A	B	C	H	Ref.
50	49	12	17	15	EPY.500090
80	78	12	22	19	EPY.800090
105	105	12	32	29	EPY.105090
120	120	12	32	29	EPY.120090



CALE SUPPORT POUR ÉTAU "POLYMU"™

EPY.PM

Mors prismatique 90° and 120°
Cémentés, trempés 60 HRC et rectifiés



Mors prismatique 90°

pour base	A	B	C	D	E	F	Ref.
50	49	17	13	4,7	8	15	EPY.500049
80	78	22	16	5,1	8,4	16,8	EPY.800026
105	105	32	32	8,5	14,5	28,6	EPY.105021
120	120	32	32	8,5	14,5	28,6	EPY.120021

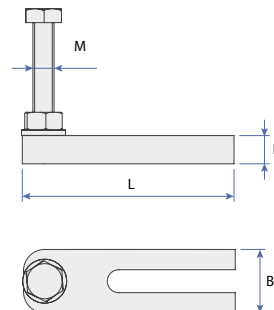
Mors prismatique 120°

pour base	A	B	C	D	E	F	Ref.
50	49	17	11	3,2	5,2	21	EPY.500149
80	78	22	16	6	11	40	EPY.800226
105	105	32	18	8	14	50	EPY.105021
120	120	32	18	8	14	50	EPY.120021

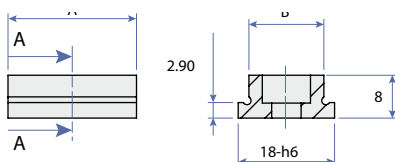
Butée latérale :

Pour mors fixe, mors de serrage et mors central.

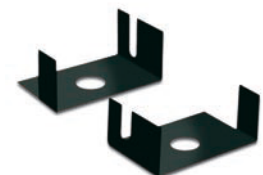
pour modèle	B	H	L	M	Ref.
50	16	7	40	M6	EPY.4220
80	18	8	60	M6	EPY.4380
80	18	8	78	M6	EPY.4381
105	18	8	60	M6	EPY.4382
105	18	8	78	M6	EPY.4383
120	18	8	60	M6	EPY.4384
120	18	8	78	M6	EPY.4385



Lardon de guidage :



Protection :

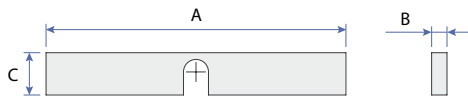
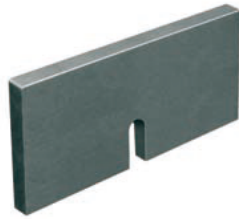


A	B	Ref.
24	10	EPY.9010
24	12	EPY.9012
24	14	EPY.9014
24	16	EPY.9016
24	18	EPY.9018

	Ref.
étau 50	Ref. EPY.4221
étau 80	Ref. EPY.4390
étau 105	Ref. EPY.105027
étau 120	Ref. EPY.120027

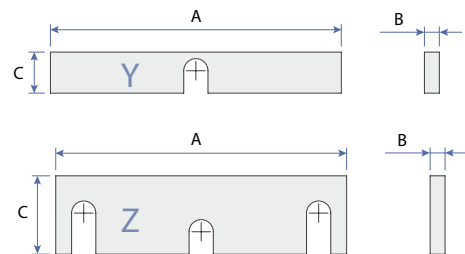
CALE SUPPORT POUR ETAU "POLYMU"™

EPY



Cale de hauteur pour mors mobile étagé type (C)

pour mors	A	B	C	Ref.
50	49	3	14	EPY.5123
50	49	3	15	EPY.5122
50	49	3	16	EPY.5121
50	49	3	17	EPY.5120
50	49	3	18	EPY.5119
80	78	4	15,2	EPY.8156
80	78	4	16,2	EPY.8155
80	78	4	17,2	EPY.8154
80	78	4	18,2	EPY.8153
80	78	4	19,2	EPY.8152
80	78	4	20,2	EPY.8151
80	78	4	21,2	EPY.8150
80	78	4	22,2	EPY.8149
80	78	4	23,2	EPY.8148
80	78	4	24,2	EPY.8147
80	78	4	25,2	EPY.8146
80	78	4	26,2	EPY.8145
80	78	4	27,2	EPY.8144
80	78	4	28,2	EPY.8143
80	78	4	29,2	EPY.8142
80	78	4	30,2	EPY.8141
80	78	4	31,2	EPY.8140



pour mors	modèle	A	B	C	Ref.
20	Y	20	3	9	EPY.5206
20	Y	20	3	10	EPY.5205
20	Y	20	3	11	EPY.5204
20	Y	20	3	12	EPY.5203
20	Y	20	3	13	EPY.5202
20	Y	20	3	14	EPY.5201
50	Y	49	3	11	EPY.4201
50	Y	49	3	12	EPY.4202
50	Y	49	3	13	EPY.4203
50	Y	49	3	14	EPY.4204
50	Y	49	3	15	EPY.4205
50	Y	49	3	16	EPY.4206
80	Y	78	4	11	EPY.4350
80	Y	78	4	12	EPY.4351
80	Y	78	4	13	EPY.4352
80	Y	78	4	14	EPY.4353
80	Y	78	4	15	EPY.4354
80	Z	78	4	16	EPY.4355
80	Z	78	4	17	EPY.4356
80	Z	78	4	18	EPY.4357
80	Z	78	4	19	EPY.4358
80	Z	78	4	20	EPY.4359
80	Z	78	4	21	EPY.4360

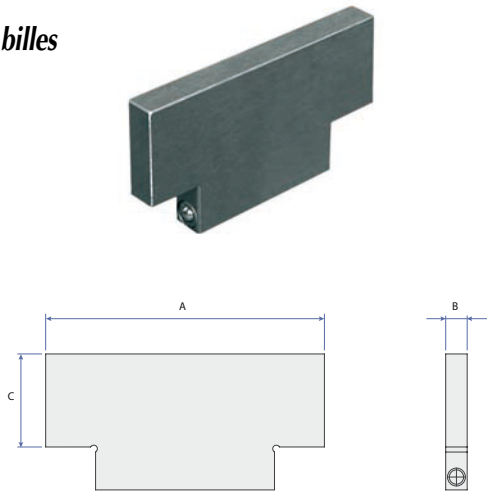
pour mors	modèle	A	B	C	Ref.
105	Y	105	4	12	EPY.10512
105	Y	105	4	14	EPY.10512
105	Y	105	4	16	EPY.10512
105	Y	105	4	18	EPY.10512
105	Y	105	4	20	EPY.10512
105	Z	105	4	22	EPY.10522
105	Z	105	4	24	EPY.10524
105	Z	105	4	26	EPY.10516
105	Z	105	4	28	EPY.10518
105	Z	105	4	30	EPY.10530
120	Y	120	4	12	EPY.12012
120	Y	120	4	14	EPY.12014
120	Y	120	4	16	EPY.12016
120	Y	120	4	18	EPY.12018
120	Y	120	4	20	EPY.12020
120	Z	120	4	22	EPY.12022
120	Z	120	4	24	EPY.12024
120	Z	120	4	26	EPY.12026
120	Z	120	4	28	EPY.12028
120	Z	120	4	30	EPY.12030

CALE A BILLE POUR ETAU "POLYMUT"

EPY

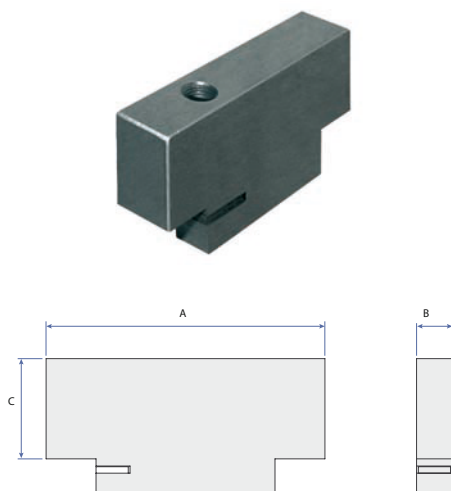
Fixation rapide avec bille de positionnement
à la place d'une fixation par vis.
Pour mors de serrage mobile sans étage type "C".

cale à billes



pour mors	A	B	C	Ref.
C 50	49	6	10	EPY.5118
C 50	49	6	11	EPY.5117
C 50	49	6	12	EPY.5116
C 50	49	6	13	EPY.5115
C 50	49	6	14	EPY.5114
C 50	49	6	15	EPY.5113
C 50	49	6	16	EPY.5112
C 50	49	6	17	EPY.5111
C 50	49	6	18	EPY.5110
C 80	78	6	11	EPY.8135
C 80	78	6	12	EPY.8134
C 80	78	6	13	EPY.8133
C 80	78	6	14	EPY.8132
C 80	78	6	15	EPY.8131
C 80	78	6	16	EPY.8130
C 80	78	6	17	EPY.8129
C 80	78	6	18	EPY.8128
C 80	78	6	19	EPY.8127
C 80	78	6	20	EPY.8126
C 80	78	6	21	EPY.8125
C 80	78	6	22	EPY.8124
C 80	78	6	23	EPY.8123
C 80	78	6	24	EPY.8122
C 80	78	6	25	EPY.8121
C 80	78	6	26	EPY.8120
C 80	78	6	27	EPY.8119
C 80	78	6	28	EPY.8118

cale de blocage



pour mors	A	B	C	Ref.
C 50	49	10	10	EPY.5109
C 50	49	10	11	EPY.5108
C 50	49	10	12	EPY.5107
C 50	49	10	13	EPY.5106
C 50	49	10	14	EPY.5105
C 50	49	10	15	EPY.5104
C 50	49	10	16	EPY.5103
C 50	49	10	17	EPY.5102
C 50	49	10	18	EPY.5101
C 80	78	10	12	EPY.8117
C 80	78	10	13	EPY.8116
C 80	78	10	14	EPY.8115
C 80	78	10	15	EPY.8114
C 80	78	10	16	EPY.8113
C 80	78	10	17	EPY.8112
C 80	78	10	18	EPY.8111
C 80	78	10	19	EPY.8110
C 80	78	10	20	EPY.8109
C 80	78	10	21	EPY.8108
C 80	78	10	22	EPY.8107
C 80	78	10	23	EPY.8106
C 80	78	10	24	EPY.8105
C 80	78	10	25	EPY.8104
C 80	78	10	26	EPY.8103
C 80	78	10	27	EPY.8102
C 80	78	10	28	EPY.8101

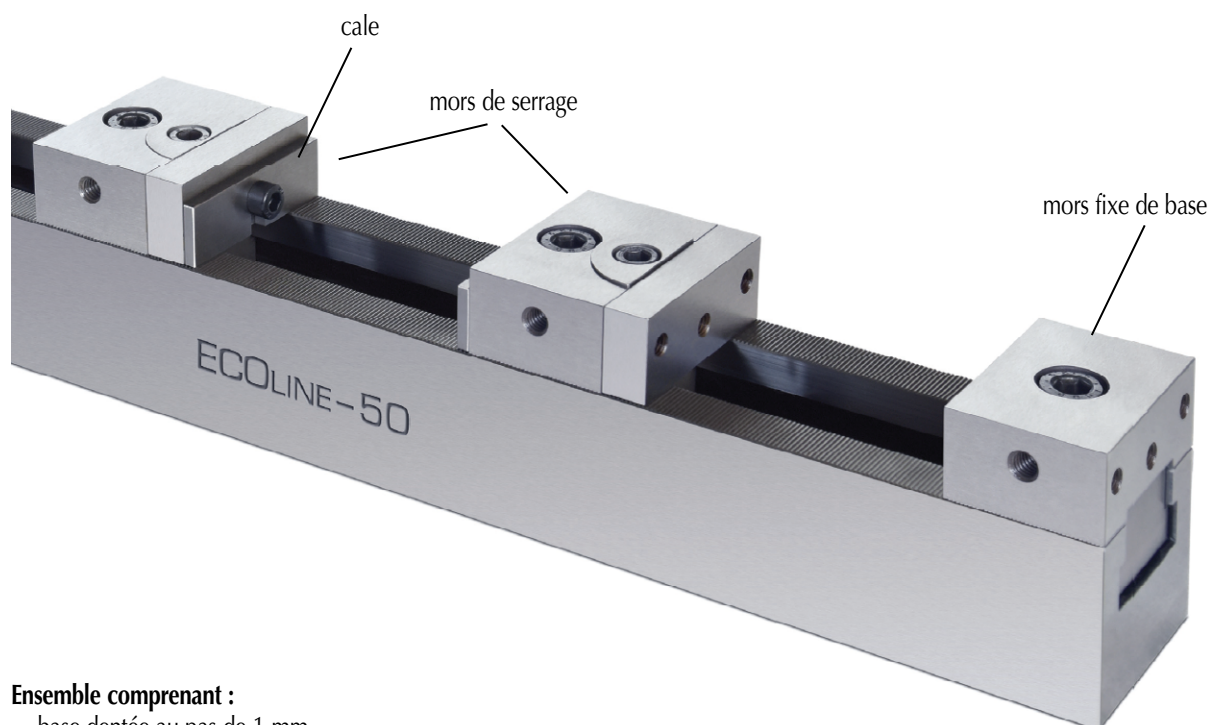
ETAU MULTIPLE MECANIQUE "POLY MUT ECOLINE"

EPY.PME

Différences :

Hauteur de la base réduite : 40 mm à la place de 60 ou 90 mm.

Mors de serrage moins costaud, le serrage doit s'effectuer soit bien au milieu du mors, soit sur toute la largeur.



Ensemble comprenant :

- base dentée au pas de 1 mm
- 1 mors fixe de base, 1 mors mobile de serrage,
- 1 butée, 1 clé.

largeur	longueur	hauteur	Ref.
50	400	40	EPY.PME.8504
50	500	40	EPY.PME.8505
50	600	40	EPY.PME.8506
80	400	40	EPY.PME.8804
80	500	40	EPY.PME.8805
80	600	40	EPY.PME.8806

Base seule :

largeur	longueur	hauteur	Ref.
50	400	40	EPY.PME.85004
50	500	40	EPY.PME.85005
50	600	40	EPY.PME.85006
80	400	40	EPY.PME.88004
80	500	40	EPY.PME.88005
80	600	40	EPY.PME.88006

Mors fixe de base :

Pour largeur 50 mm : Ref. EPY.55002.

Pour largeur 80 mm : Ref. EPY.88002

Mors mobile de serrage :

Pour largeur 50 mm : Ref. EPY.55001.

Pour largeur 80 mm : Ref. EPY.88001.

Cale :

HD = hauteur cale

HS = hauteur de serrage.

largeur de base	HD	HS	Ref.
50	14	6	EPY.5123
50	15	5	EPY.5122
50	16	4	EPY.5121
50	17	3	EPY.5120
50	18	2	EPY.5129
50	19	1	EPY.51191
80	22,2	10	EPY.8149
80	23,2	9	EPY.8148
80	24,2	8	EPY.8147
80	25,2	7	EPY.8146
80	26,2	6	EPY.8145
80	27,2	5	EPY.8144
80	28,2	4	EPY.8143
80	29,2	3	EPY.8142
80	30,2	2	EPY.8141
80	31,2	1	EPY.8140

ETAU MULTIPLE MECANIQUE "POLYMUT ECOLINE"

EPY.PM

Tableau avec les dimensions et le nombre maximum de pièces à serrer.

Ecoline 50 – longueur 600 mm avec mors sans étage :

Course de serrage : 1,5 mm.



nombre de pièce	mors de base	mors de serrage	mm / pièce
1 pièce	1	1	523,3
2	1	2	240,3
3	1	3	145,3
4	1	4	98,3
5	1	5	69,3
6	1	6	51,3
7	1	7	37,3
8	1	8	27,3
9	1	9	19,3
10	1	10	13,3
11	1	11	8,3
12	1	12	3,3

Ecoline 80 – longueur 600 mm avec mors sans étage :

Course de serrage : 2 mm.



nombre de pièce	mors de base	mors de serrage	mm / pièce
1 pièce	1	1	485,3
2	1	2	210,3
3	1	3	118,3
4	1	4	72,3
5	1	5	45,3
6	1	6	26,3
7	1	7	13,3
8	1	8	3,3