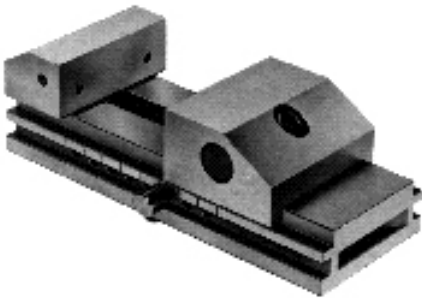


ETAU DE PRECISION SANS VIS A PLAQUAGE POSITIF

PMT.PNS - PMT.PNR


Etau sans vis filetée pour travail de précision comme : rectification, électro-érosion, contrôle.

En acier trempé et finement rectifié.

Utilisable horizontalement, verticalement ou sur le flanc.

Base en une seule pièce - tolérance d'angle :

- 3 µ sur 100 mm : Ref. PMT.PNS.2
- 2 µ sur 100 mm : Ref. PMT.PNS.1

Serrage rapide au moyen d'un goujon pour le pré réglage et d'une vis de serrage à plaquage positif, poussant la pièce vers le bas.

Peut être démonté et nettoyé en quelques instants. L'absence de vis rend cet étau très pratique pour l'électro-érosion.

Possibilité de placer des mors à prismes sur la partie fixe et la partie mobile.

Livré en standard avec les accessoires suivants :

- 1 butée fixe,
- 1 butée réglable,
- 4 cales de positionnement non trempées,
- 1 clé de serrage.

L'Ref. PMT.PNR. est en acier au chrome (anti-corrosion) de dureté 57-59 HRC et peut être fixé sur plateau magnétique.



largeur mâchoires (mm)	hauteur mâchoires (mm)	ouverture (mm)	L mâchoire fixe (mm)	dim. de base L x B / l x H (mm)	poids (kg)	pression max. (kg)	Ref. avec accessoires	
							3 mu	2 mu
EN ACIER								
40	20	50	25	110 x 40 x 40	0,85	500	-	PMT.PNS.1.040
60	28	80	40	175 x 60 x 56	2,8	1000	PMT.PNS.2.060	PMT.PNS.1.060
75	40	100	50	220 x 75 x 75	5,8	2000	PMT.PNS.2.075	PMT.PNS.1.075
100	45	120	55	260 x 100 x 87	10,9	3000	PMT.PNS.2.100	PMT.PNS.1.100
125	50	160	65	330 x 125 x 100	19,8	4000	PMT.PNS.2.125.K	PMT.PNS.1.125.K
125	50	180	65	350 x 125 x 100	20,4	4000	PMT.PNS.2.125.M	PMT.PNS.1.125.M
125	50	200	65	370 x 125 x 100	21	4000	PMT.PNS.2.125.G	PMT.PNS.1.125.G
125	50	260	65	430 x 125 x 110	27	4000	PMT.PNS.2.125.E	PMT.PNS.1.125.E
160	63	200	80	410 x 160 x 126	38	5000	PMT.PNS.2.160	PMT.PNS.1.160
EN ACIER AU CHROME								
60	28	80	40	175 x 60 x 56	2,8	1000	-	PMT.PNR.1.060

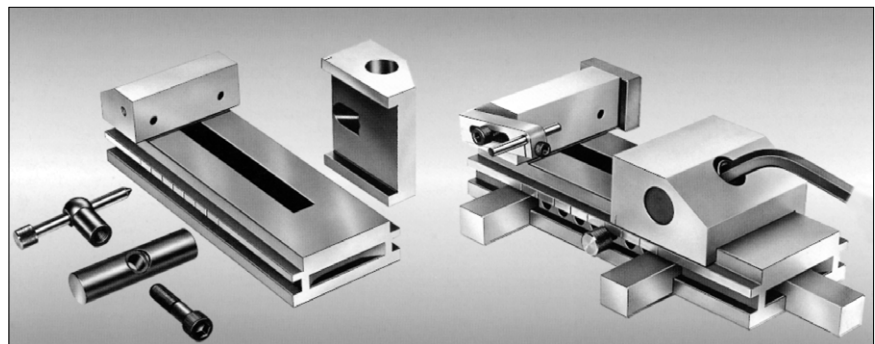
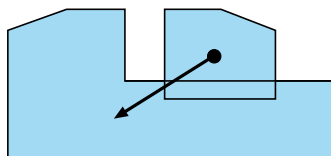
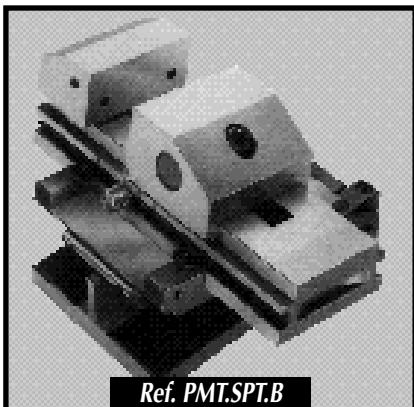


TABLE SINUS POUR ÉTAU DE PRÉCISION

PMT.SPT


Ref. PMT.SPT.B

MATIERE : en acier trempé de dureté 60 HRC, toutes faces rectifiées.

Tolérance de planéité : 3 µ sur 100 mm.

EXECUTION : avec deux dégagements pour la fixation en largeur ou en longueur des étaux de précision PMT.PNS et PMT.PNR.

La surface de pose pour les étalons de mesure est située 3 mm en dessous de la ligne zéro en position 0° et permet le réglage d'angles très étroits.

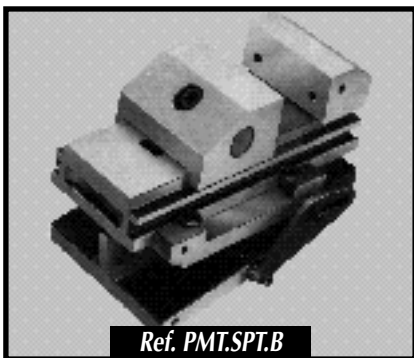
Equipés d'axes de rotation pourvus d'un logement prismatique permettant un blocage sûr.

Une sécurité supplémentaire est obtenue par 3 cales à boutonnière (2 inférieures et 1 supérieure) pour les Ref. PMT.SPT.A / B / C.

Hauteur très compacte et construction robuste spécialement intéressant pour l'électro-érosion à enfonçage.

CARACTERISTIQUES TECHNIQUES :

- réglage avec étalon de mesure : jusqu'à 45°,
- inclinaison : 90°,
- tolérance d'angle : ± 5".



Ref. PMT.SPT.B



Ref. PMT.SPT.OO

largeur mâchoire (mm)	dim. base (mm)	entr'axe (mm)	hauteur position 0°	poids (kg)	Ref. sans étau	Ref. (*) coffret
60	130 x 140	100	48	5,0	PMT.SPT.O	PMT.SHK.O
60	130 x 140	100/100	75	6,6	PMT.SPT.OO (**)	PMT.SHK.OO
75	195 x 115	165	46	6,5	PMT.SPT.A	PMT.SHK.A
100	220 x 140	190	44	8,5	PMT.SPT.B	PMT.SHK.B
125	245 x 165	215	44	10,5	PMT.SPT.C	PMT.SHK.C

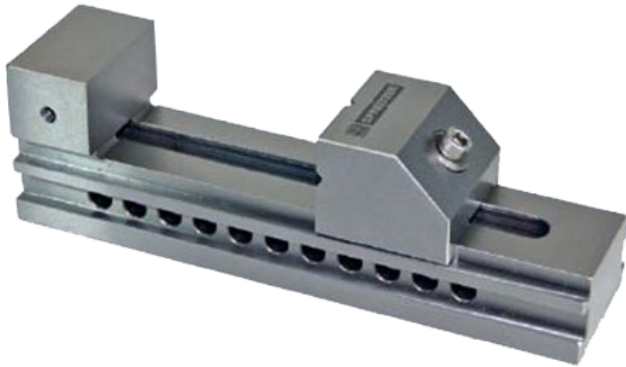
(*) coffret en bois pour la table sinus et l'étau de précision correspondant.

(**) Ref. PMT.SPT.OO : table sinus double, réglable dans deux plans.

Sur demande toutes les autres dimensions d'étaux peuvent être livrées sur une table sinus-double.

ETAU DE PRECISION EN ACIER ANTI-CORROSION

JSP.N



Modèle universel sans vis de serrage pour électro-érosion, machines CNC, rectification, contrôle, etc.

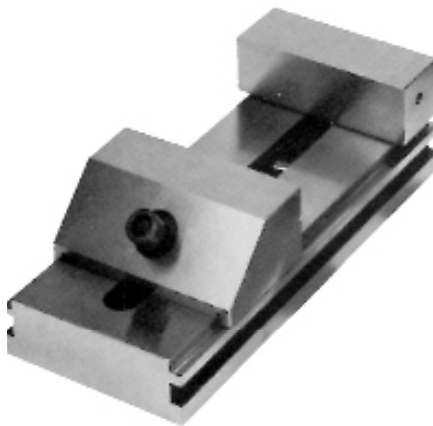
Ref. JSP.N.xxx : en acier trempé, toutes faces rectifiées.

Ref. JSP.N.xxx.VA : en alliage d'acier au chrome, magnétique, sans corrosion, utilisable pour électro-érosion à fil. Fonctionnement mécanique.

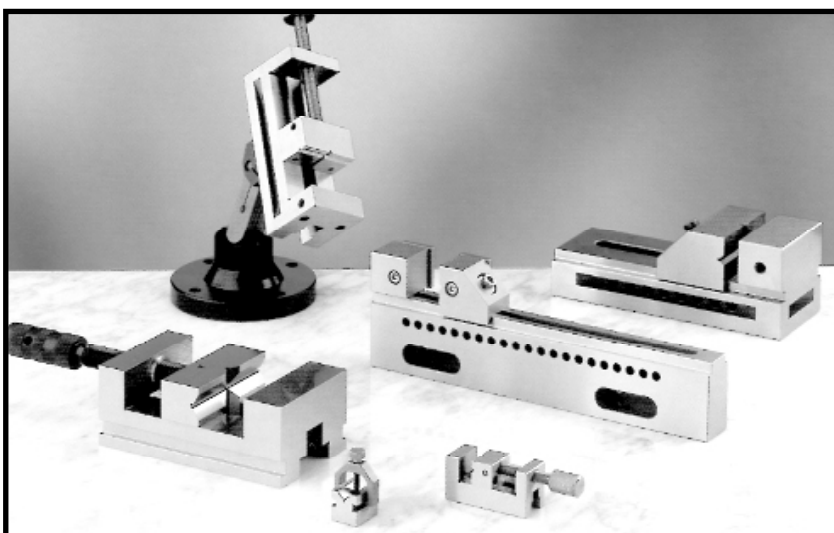
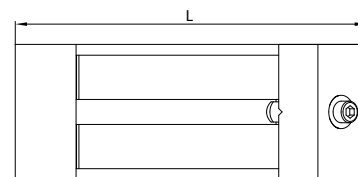
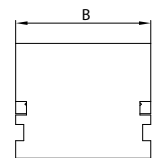
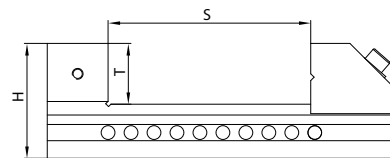
De par l'inclinaison de la mâchoire, la pièce est poussée vers le bas pendant le serrage. Serrage en quelques secondes par une vis sur le dessus.

Précision d'équerre : 0,005 sur 100 mm.

Parallélisme : 0,003 sur 100 mm.



B	T	S	L	H	Ref. acier trempé	Ref. acier au chrome
25	10	24	65	30	JSP.N.025	JSP.N.025.VA
36	22	80	140	45	JSP.N.036	JSP.N.036.VA
50	30	125	200	60	JSP.N.050	JSP.N.050.VA
75	32	125	220	64	JSP.N.075	JSP.N.075.VA
100	45	150	260	85	JSP.N.100	JSP.N.100.VA
125	50	160	285	100	JSP.N.125	JSP.N.125.VA
150	50	260	366	100	JSP.N.150	JSP.N.150.VA



Sur demande :
modèle long en alliage d'acier au chrome

Ref. JSP.E.030.VA,
spécial pour électro-érosion à fil.

Hauteur et largeur mâchoires : 30 mm.

Ouverture : 200 mm.

Hauteur totale : 90 mm.

Longueur totale : 270 mm.

Modèle avec vis de serrage, sur plaque de base, sur berceau basculant, etc ...