

VIS DE PRESSION A EMBOUT EN LAITON

H.22760



MATIERE ET EXECUTION :

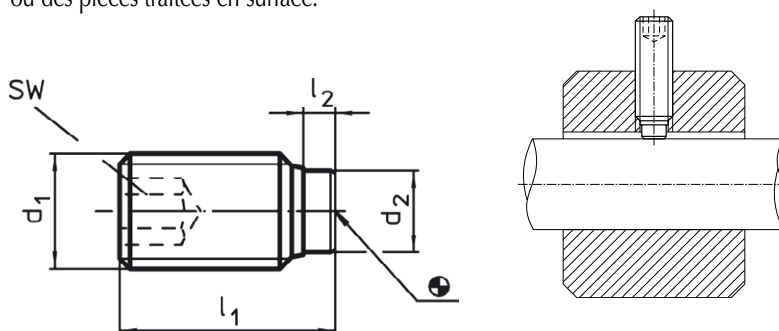
- Ref. H.2276.0/1: vis en acier, qualité 12.9, brunie.

- Ref. H.2276.4/5: vis en INOX 1.4305

- Embout en laiton.

REMARQUE : l'embout est emmanché à force.

Spécialement conçu pour brider ou pousser avec précaution des axes, des broches filetées ou des pièces traitées en surface.



d1	l1	l2	Ø d2	sw	poids (g)	Ref.	
						acier traité	INOX
M 3	5,0	1,0	1,5	1,5	0,2	H.22760.0032	H.22760.0432
M 3	7,5	1,0	1,5	1,5	0,3	H.22760.0034	H.22760.0434
M 3	10,0	1,0	1,5	1,5	0,5	H.22760.0036	H.22760.0436
M 4	5,0	1,0	2,5	2,0	0,3	H.22760.0040	-
M 4	6,5	1,2	2,5	2,0	0,3	H.22760.0042	H.22760.0442
M 4	10,5	1,2	2,5	2,0	0,8	H.22760.0044	H.22760.0444
M 4	16,5	1,2	2,5	2,0	1,2	H.22760.0046	H.22760.0446
M 5	6,0	1,0	3,0	2,5	0,6	H.22760.0050	-
M 5	8,5	1,3	3,0	2,5	0,9	H.22760.0052	H.22760.0452
M 5	12,5	1,3	3,0	2,5	1,4	H.22760.0054	H.22760.0454
M 5	20,5	1,3	3,0	2,5	2,1	H.22760.0056	H.22760.0456
M 6	6,0	1,0	4,0	3,0	0,9	H.22760.0060	-
M 6	11,5	1,9	4,0	3,0	1,7	H.22760.0062	H.22760.0462
M 6	17,5	1,9	4,0	3,0	2,7	H.22760.0064	H.22760.0464
M 6	26,5	1,9	4,0	3,0	4,2	H.22760.0066	H.22760.0466
M 8	8,0	1,4	5,5	4,0	2,2	H.22760.0080	-
M 8	12,0	2,5	5,5	4,0	3,0	H.22760.0082	H.22760.0482
M 8	22,0	2,5	5,5	4,0	5,8	H.22760.0086	H.22760.0486
M 8	32,0	2,5	5,5	4,0	8,9	H.22760.0088	H.22760.0488
M10	10,0	1,5	7,0	5,0	4,3	H.22760.0100	-
M10	14,0	2,7	7,0	5,0	5,6	H.22760.0102	H.22760.0502
M10	18,0	2,7	7,0	5,0	6,7	H.22760.0104	H.22760.0504
M10	27,0	2,7	7,0	5,0	11,0	H.22760.0106	H.22760.0506
M10	37,0	2,7	7,0	5,0	16,0	H.22760.0108	H.22760.0508
M12	12,0	1,5	8,5	6,0	7,5	H.22760.0120	-
M12	18,5	3,4	8,5	6,0	10,0	H.22760.0122	H.22760.0522
M12	22,5	3,4	8,5	6,0	12,0	H.22760.0124	H.22760.0524
M12	32,5	3,4	8,5	6,0	20,0	H.22760.0126	H.22760.0526
M12	42,5	3,4	8,5	6,0	27,0	H.22760.0128	H.22760.0528

VIS DE PRESSION A EMBOUT EN DELRIN

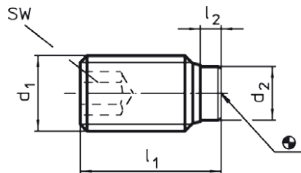
H.22760


MATIERE :

- Ref. H.2276.2/3 : vis en acier 12.9, bruni.
- Ref. H.2276.6/7 : vis en INOX 1.4305
- Embout en plastique (Delrin)

REMARQUE :

L'embout est emmanché à force.
Utilisé pour serrer ou pousser avec précaution des broches filetées, axes, arbres et pièces traitées en surface.



d1	l	l2	Ø d2	SW	poids (g)	Ref.	
M3	3,8	0,8	1,5	1,5	0,2	H.22760.0632	-
	5,8				0,3	H.22760.0634	-
	8,8				0,4	H.22760.0636	-
	10,8				0,5	H.22760.0638	-
M4	7	1	2	2	0,3	H.22760.0242	H.22760.0642
	9				0,5	H.22760.0243	H.22760.0643
	11				0,5	H.22760.0244	H.22760.0644
	13				0,7	H.22760.0245	H.22760.0645
	17				1,0	H.22760.0246	H.22760.0646
	21				1,3	H.22760.0247	-
M5	9	1	3	2,5	0,6	H.22760.0252	H.22760.0652
	11				0,9	H.22760.0253	H.22760.0653
	13				1,0	H.22760.0254	H.22760.0654
	17				2,0	H.22760.0255	H.22760.0655
	21				2,0	H.22760.0256	H.22760.0656
	26				3,0	H.22760.0257	-
M6	11,3	1,3	3,5	3	1,1	H.22760.0262	H.22760.0662
	13,3				1,5	H.22760.0263	H.22760.0663
	17,3				2,0	H.22760.0264	H.22760.0664
	21,3				3,0	H.22760.0265	H.22760.0665
	26,3				4,0	H.22760.0266	H.22760.0666
	33,3				5,0	H.22760.0267	H.22760.0667
	41,3				6,0	H.22760.0268	-
	51,3				8,0	H.22760.0270	-
M8	13,6	1,6	5	4	2,0	H.22760.0282	H.22760.0682
	17,6				4,0	H.22760.0283	H.22760.0683
	21,6				5,0	H.22760.0284	H.22760.0684
	26,6				7,0	H.22760.0285	H.22760.0685
	33,6				9,0	H.22760.0286	H.22760.0686
	41,6				11,0	H.22760.0287	H.22760.0687
	51,6				14,0	H.22760.0288	-
	64,6				18,0	H.22760.0290	-
M10	17,9	1,9	6,5	5	5,0	H.22760.0302	H.22760.0702
	21,9				7,0	H.22760.0303	H.22760.0703
	26,9				9,0	H.22760.0304	H.22760.0704
	33,9				13,0	H.22760.0305	H.22760.0705
	41,9				16,0	H.22760.0306	H.22760.0706
	51,9				21,0	H.22760.0307	H.22760.0707
	64,9				28,0	H.22760.0308	-
	81,9				36,0	H.22760.0310	-
M12	22,1	2,1	8	6	9,0	H.22760.0322	H.22760.0722
	27,1				13,0	H.22760.0323	H.22760.0723
	34,1				18,0	H.22760.0324	H.22760.0724
	42,1				24,0	H.22760.0325	H.22760.0725
	52,1				31,0	H.22760.0326	H.22760.0726
	65,1				40,0	H.22760.0327	H.22760.0727
	82,1				52,0	H.22760.0330	-
	102,1				66,0	H.22760.0332	-

VIS A TETE HEXAGONALE EN INOX AVEC EMBOUT POUR PIECES FRAGILES

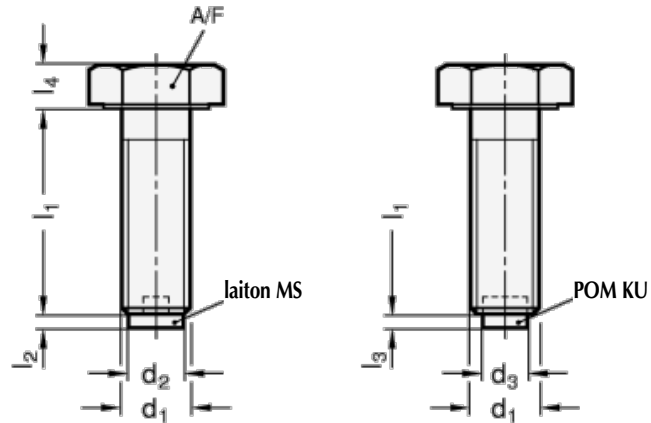
GWN.9335.MS / KU

MATIERE ET EXECUTION :

Vis en INOX 1.4301 (AISI 304).

Ref. GWN.9335...MS = avec embout en laiton.

Ref. GWN.9335...KU = avec embout en plastique.



d1	l1	Ø d2	Ø d3	l2	l3	l4	SW	Ref.	
								laiton	plastique
M 6	16 - 20 - 25 - 30 - 35	4	3,5	1	1,3	4	10	GWN.9335.06...MS	GWN.9335.06...KU
M 8	20 - 25 - 30 - 35 - 45	6	5	1,5	1,6	5,3	13	GWN.9335.08...MS	GWN.9335.08...KU
M 10	25 - 30 - 35 - 45 - 55	8	6,5	2	1,9	6,4	17	GWN.9335.10...MS	GWN.9335.10...KU

POUR LA COMMANDE :

Ref. GWN.9335, d1 = M6 , l1 = 30, embout en laiton = Ref. GWN.9335.06.30.MS

Ref. GWN.9335, d1 = M10 , l1 = 55, embout en POM = Ref. GWN.9335.10.55.KU

VIS MOLETEE POUR PIECES FRAGILES

GWN.73365.MS / KU


MATIERE ET EXECUTION :

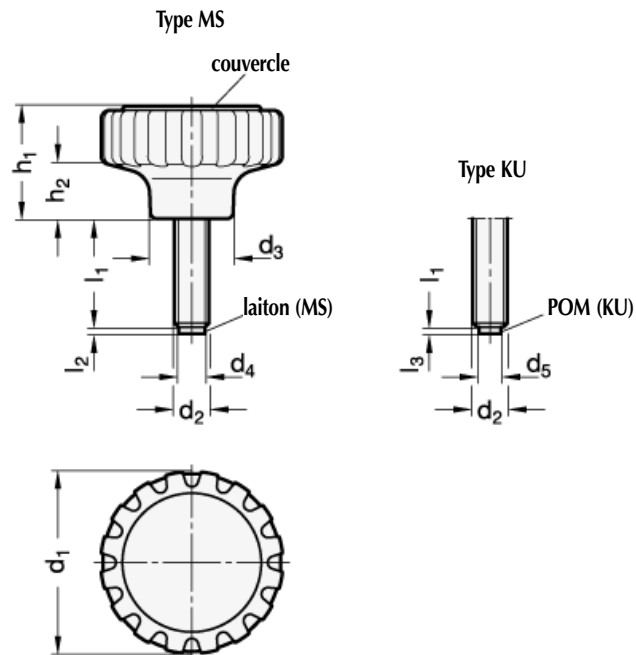
Bouton moleté en thermoplast noir mat – résistance à la température : 130°C.

Couvrete en plastique gris clair mat.

Tige filetée en INOX 1.4301 (AISI 304)

Ref. GWN.73365.xxx.MS = embout en laiton

Ref. GWN.73365.xxx.KU = embout en plastique POM.



Ø d1	d2	l1	Ø d3	Ø d4 MS	Ø d5 KU	h1	h2	l2 MS	l3 KU	Ref.
34	M6	15 - 20 - 25 - 30	16	4	3,5	21	10,5	1	1,3	GWN.73365.34...
42	M8	20 - 25 - 30 - 40	19	6	5	26	13	1,5	1,6	GWN.73365.42...
53	M10	25 - 30 - 40 - 50	24	8	6,	32	16	2	1,9	GWN.73365.53...

POUR LA COMMANDE :

Ref. GWN.73365, d1 = 34, l1 = 20, embout en laiton = Ref. GWN.73365.34.20.MS

Ref. GWN.73365, d1 = 53, l1 = 40, embout en POM = Ref. GWN.73365.53.40.KU

VIS DE PRESSION A INSERT BOMBE

K.0403

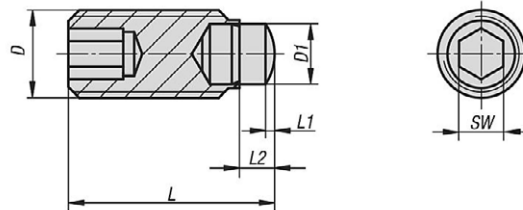
MATIERE ET EXECUTION :

Corps en acier bruni 10.9.

Insert en acier trempé.

REMARQUE :

Utilisation pour obtenir 1 point de pression ou de centrage.



D	Ø D1	L	L1	L2	SW	charge statique max. (daN)	Ref.
M5	3	9	0,5	1,8	2,5	450	K.0403.05.09
M5	3	13	0,5	1,8	2,5	450	K.0403.05.13
M5	3	17	0,5	1,8	2,5	450	K.0403.05.17
M5	3	21	0,5	1,8	2,5	450	K.0403.05.21
M6	4	14,3	0,8	2,7	3	900	K.0403.06.14
M6	4	18,3	0,8	2,7	3	900	K.0403.06.18
M6	4	22,3	0,8	2,7	3	900	K.0403.06.22
M6	4	27,3	0,8	2,7	3	900	K.0403.06.27
M8	5,5	14,8	0,8	3,2	4	1500	K.0403.08.15
M8	5,5	18,8	0,8	3,2	4	1500	K.0403.08.19
M8	5,5	22,8	0,8	3,2	4	1500	K.0403.08.23
M8	5,5	27,8	0,8	3,2	4	1500	K.0403.08.28
M8	5,5	34,8	0,8	3,2	4	1500	K.0403.08.35
M10	7	18,9	1,1	3,5	5	2000	K.0403.10.19
M10	7	22,9	1,1	3,5	5	2000	K.0403.10.23
M10	7	27,9	1,1	3,5	5	2000	K.0403.10.28
M10	7	34,9	1,1	3,5	5	2000	K.0403.10.35
M10	7	42,9	1,1	3,5	5	2000	K.0403.10.43

VIS DE PRESSION A INSERT A POINTE

K.0272

MATIERE ET EXECUTION :

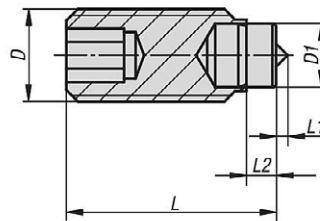
Corps en acier bruni 10.9.

Insert en acier trempé.

REMARQUE :

Utilisation pour obtenir un blocage supplémentaire.

Intéressant pour pièces coulées ou forgées.



D	Ø D1	L	L1	L2	SW	charge statique max. (daN)	Ref.
M5	3	8,5	0,5	1,3	2,5	450	K.0272.05.09
M5	3	12,5	0,5	1,3	2,5	450	K.0272.05.13
M5	3	16,5	0,5	1,3	2,5	450	K.0272.05.17
M5	3	20,5	0,5	1,3	2,5	450	K.0272.05.21
M6	4	13,5	0,8	1,9	3	900	K.0272.06.14
M6	4	17,5	0,8	1,9	3	900	K.0272.06.18
M6	4	21,5	0,8	1,9	3	900	K.0272.06.22
M6	4	26,5	0,8	1,9	3	900	K.0272.06.27
M8	5,5	14	1	2,4	4	1500	K.0272.08.14
M8	5,5	18	1	2,4	4	1500	K.0272.08.18
M8	5,5	22	1	2,4	4	1500	K.0272.08.22
M8	5,5	27	1	2,4	4	1500	K.0272.08.27
M8	5,5	34	1	2,4	4	1500	K.0272.08.34
M10	7	18	1,5	2,6	5	2000	K.0272.10.18
M10	7	22	1,5	2,6	5	2000	K.0272.10.22
M10	7	27	1,5	2,6	5	2000	K.0272.10.27
M10	7	34	1,5	2,6	5	2000	K.0272.10.34
M10	7	42	1,5	2,6	5	2000	K.0272.10.42