

BUTEE DE CONTROLE PNEUMATIQUE

H.22800



A



B



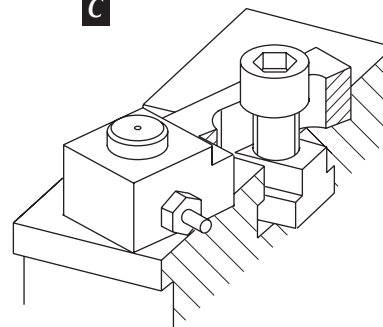
C



C



D



MATIERE ET EXECUTION : butée-appui en acier à outil traité et rectifié, raccord en laiton, vis DIN 84, joint en PVC, base en acier bruni.

A : raccord au choix : inférieur - latéral pour flexible PU Ø 3 mm,

B : 16 x 5 mm avec raccord mâle pour flexible PU Ø 3 mm,

C : pendulaire,

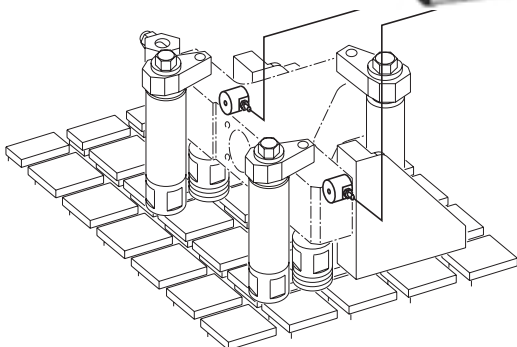
D : avec tasseau de retenue.

REMARQUE : utilisé pour contrôler le positionnement de pièces pré-usinées. La précision de réaction est de 0,015 à 0,075 mm selon l'état de surface de la pièce. Le contrôle de la face s'opère à l'aide de la retenue d'air comprimé et le résultat est signalé sur le contrôleur **Ref. H.228700.0612** ci-dessous.

CONTROLEUR DE BUTEES PNEUMATIQUES

H.22800 - 0612

Pour le contrôle de 6 butées maximum.



DOCUMENTATION DETAILLEE SUR DEMANDE