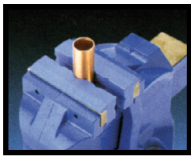


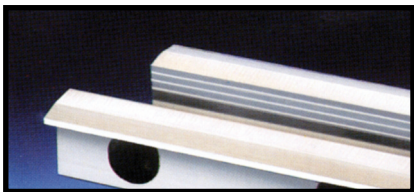
MORDACHE MAGNETIQUE POUR ETABLI D'ETABLI

MOS.


Corps en forme de L en aluminium avec 2 aimants pour fixation sur l'étau.
L'effet magnétique n'atteint pas la surface de serrage.

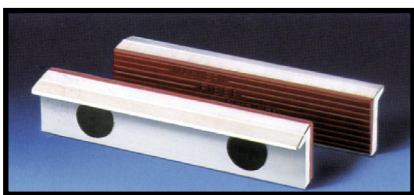
LARGEURS :

75 - 90 - 100 - 115 - 120 - 125 - 135 - 140 - 150 - 160 - 180 mm


Réf. : MOS.N. - aluminium

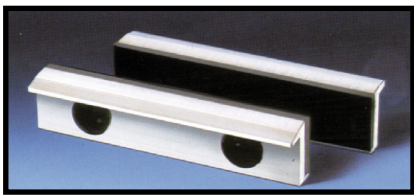
Pour le serrage de pièces brutes et semi-finies.

La surface de serrage est en alliage d'aluminium d'une dureté entre le cuivre et le plomb. La surface de serrage est munie de six petites rainures et d'une rainure plus profonde au milieu pour le serrage de petites pièces cylindriques.


Réf. : MOS.F. - fibre

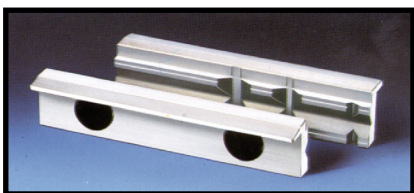
Pour le serrage de pièces finement fraisées, rabotées, rectifiées ou polies.

La surface de serrage est en fibre et résiste à la chaleur.


Réf. : MOS.G. - caoutchouc synthétique

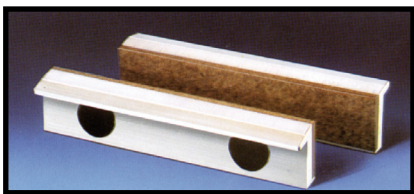
Pour le serrage de tubes à paroi minces et pour des pièces en bois ou en plastique.

La surface de serrage est en caoutchouc synthétique. Trois couches de toile limitent l'élasticité du caoutchouc.


Réf. : MOS.P. - aluminium

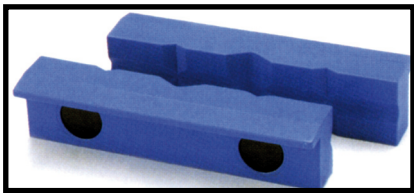
Pour le serrage de pièces de formes diverses.

La surface de serrage est en aluminium et se compose d'un prisme horizontal et de trois prismes verticaux et possède aussi un dégagement pour des pièces plates.


Réf. : MOS.V. - feutre

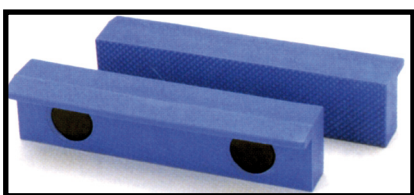
Pour le serrage de pièces très sensibles.

La surface de serrage est en feutre.


Réf. : MOS.PUP. (seulement largeur 100 / 125 / 140 / 150 / 160 mm) - polyuréthane

Pour le serrage de pièces rondes très délicates comme : tuyau, tiges filetées.

La surface de serrage en polyuréthane (82 Shore A), qui se moule bien autour de la pièce pendant le serrage et retrouve sa forme originale après.


Réf. : MOS.PUF. (seulement largeur 100 / 125 / 140 / 150 / 160 mm) - polyuréthane

Pour le serrage de pièces plates très délicates.

Même matière que pour l'Réf. : MOS.PUP, avec surface moletée.

N° d' Réf. : par paire :

Exemples : Type MOS.N - largeur : 100 mm :

Type MOS.F - largeur : 90 mm :

Type MOS.PUP - largeur : 150 mm :

Réf. : MOS.N.100

Réf. : MOS.F.090

Réf. : MOS.PUP.150