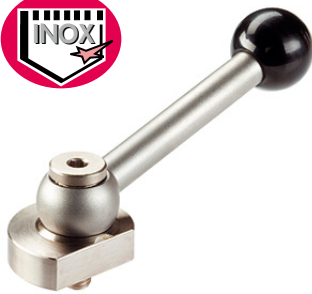


EXCENTRIQUE A LEVIER OU A VIS DE SERRAGE

H.23410



Forme A



Forme B



MATIERE ET EXECUTION :

Ref. H.23410.0050 et 150 :

corps en acier cémenté bruni
boule DIN 319 en plastique noir
vis en acier bruni

Ref. H.23410.0051 et 151 :

corps en INOX 1.4305
boule DIN 319 en plastique noir
vis en INOX nickelé 1.4021

Forme A = avec levier

Forme B = avec vis de serrage

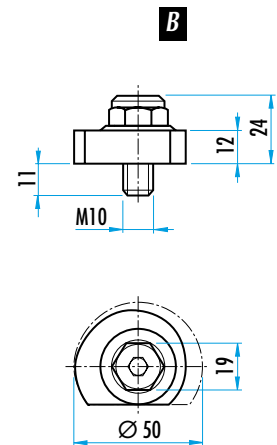
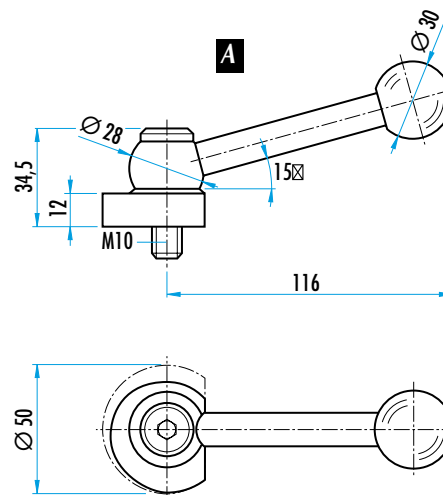
REMARQUE : Grâce au réglage de la broche filetée et du disque, l'excentrique se laisse positionner facilement après vissage.

En retirant le disque, l'excentrique peut être utilisé comme butée réglable sans échelon.

Pour la forme "A", le levier peut être placé dans la position souhaitée grâce à la cannelure.

Poussée latérale dans un seul sens.

Sur demande : execution à gauche.

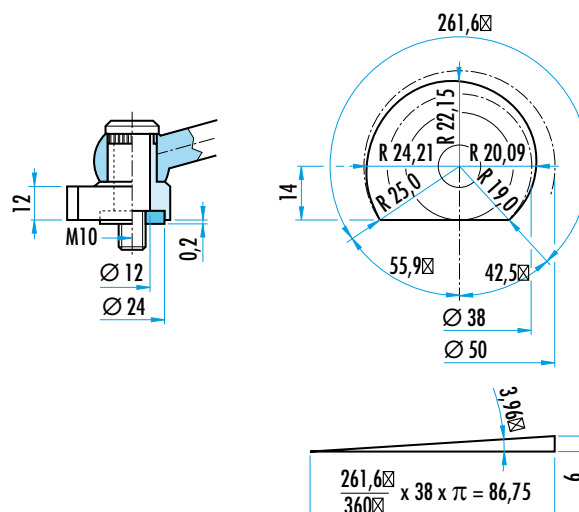


acier : **Ref. H.23410.0050**

INOX : **Ref. H.23410.0051**

acier : **Ref. H.23410.0150**

INOX : **Ref. H.23410.0151**



MOYEU A EXCENTRIQUE SPIROIDAL

H.23410

MATIERE :

Acier fritté, cémenté.

REMARQUE :

 Le serrage reste identique et autobloquant quelque soit la position angulaire.
 Avec taraudage pour une utilisation avec les leviers Ref. GWN.LA ou GWN.LE.

d1	d2 h9	b1 -0,05 -0,15	b2	d3	d4 Ø	l	r1	r2	r3	r4	s	t	Poids (g)	Ref.
24	8	13	11	M6	8	28	12	13,32	14,64	15,3	3,3	9	50	H.23410.0210
30	10	15	13	M8	10	32	15	16,65	18,3	19,12	4,1	12	100	H.23410.0220
35	12	17	15	M10	12	36	17,5	19,42	21,34	22,31	4,8	15	150	H.23410.0230

