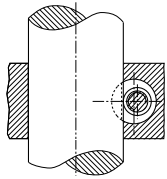
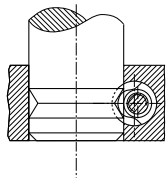


BRIDE POUR AXE

WPR.SPR / SPA

WPR.SPR

WPR.SPA

MATIERE ET EXECUTION :

ressort de compression en INOX 1.4310.

Ref. WPR.SPR... : pour serrer, mors de serrage en acier 1.2210, bruni.

REMARQUE : pour un positionnement et un serrage de pièces rondes comme : axes, arbres, colonnes, tuyaux... d'un diamètre de 6 à 125 mm.

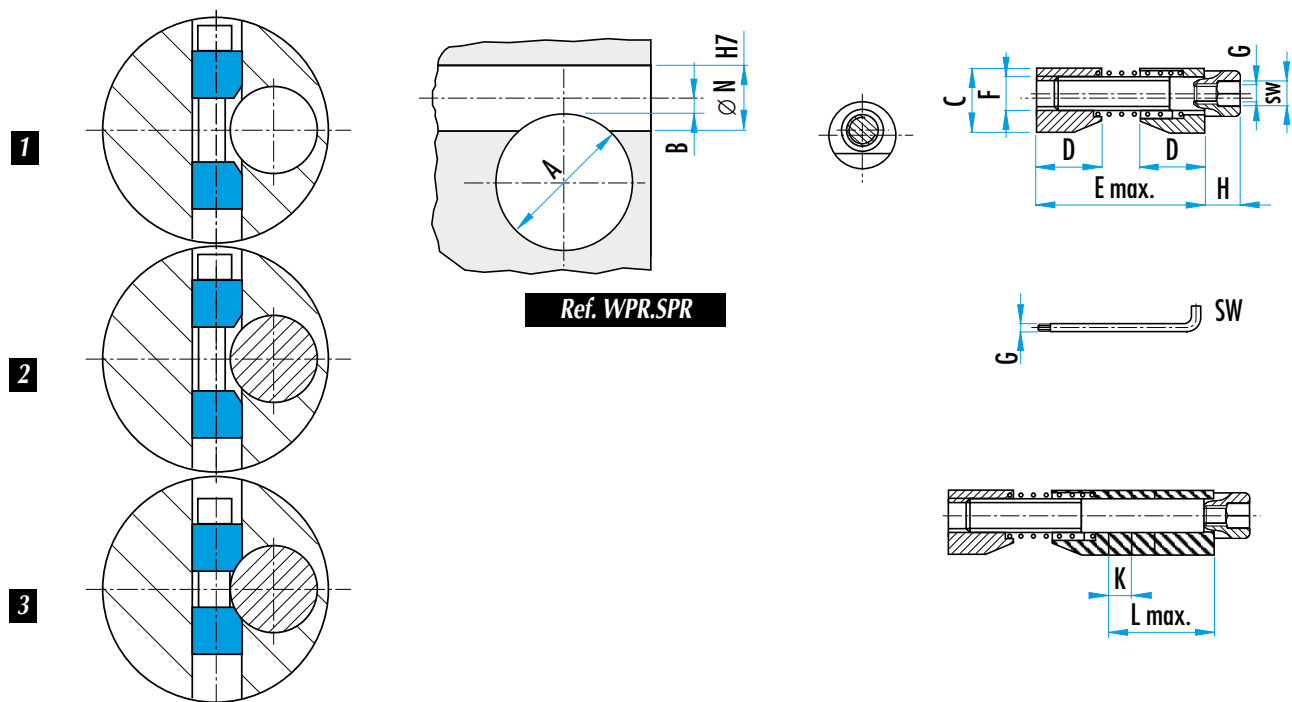
AVANTAGES :

- liaison stable de matières diverses : métaux, plastiques, bois...
- serrage axial et radial,
- changement rapide des pièces à travailler,
- réalisation aisée; il suffit d'un alésage traversant à la place de faire une fente,
- aussi utilisable pour des distances importantes par rapport au bord; on utilisera alors des entretoises de longueur "K" en respectant la longueur L max.

MONTAGE :

- 1) d'abord introduire la bride dans l'alésage et la positionner,
- 2) ensuite insérer le rond,
- 3) serrer au moyen d'une clé DIN 911.

C	h11	Ø A	B+0,2	D	E	F	G	H	K	SW	L max.	N	H7	O x P	rond	Ref. WPR... SW
8	6 - 10	2,8	8	27	M4	M2,5	4	10	3	60	8	4,2 x 140°	SPR.08.06	SPS.03		
10	10 - 15	3,3	10	33	M5	M3	5	10	4	80	10	5,6 x 140°	SPR.10.10	SPS.04		
12	15 - 20	3,5	12	39	M6	M4	6	10	5	100	12	7,6 x 120°	SPR.12.15	SPS.05		
16	20 - 30	4	16	46	M8	M5	8	10	6	130	16	11 x 140°	SPR.16.20	SPS.06		
20	30 - 40	4,8	20	53	M10	M6	10	15	8	150	20	14,2 x 140°	SPR.20.30	SPS.08		
25	40 - 60	5,6	25	70	M12	M8	12	15	10	180	25	18 x 140°	SPR.25.40	SPS.10		
30	60 - 125	7,9	30	81	M16	M10	16	15	14	240	30	20,6 x 140°	SPR.30.60	SPS.14		


Ref. WPR.SPR