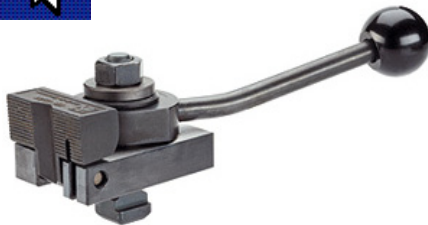


BRIDE DE SERRAGE RAPIDE A EXCENTRIQUE

H.23210



MATIERE : acier cémenté.

EXECUTION : rectifié et bruni.

- AER : mâchoire plate, sens de serrage à droite,
- AEL : mâchoire plate, sens de serrage à gauche,
- APR : mâchoire en V, sens de serrage à droite,
- APL : mâchoire en V, sens de serrage à gauche.

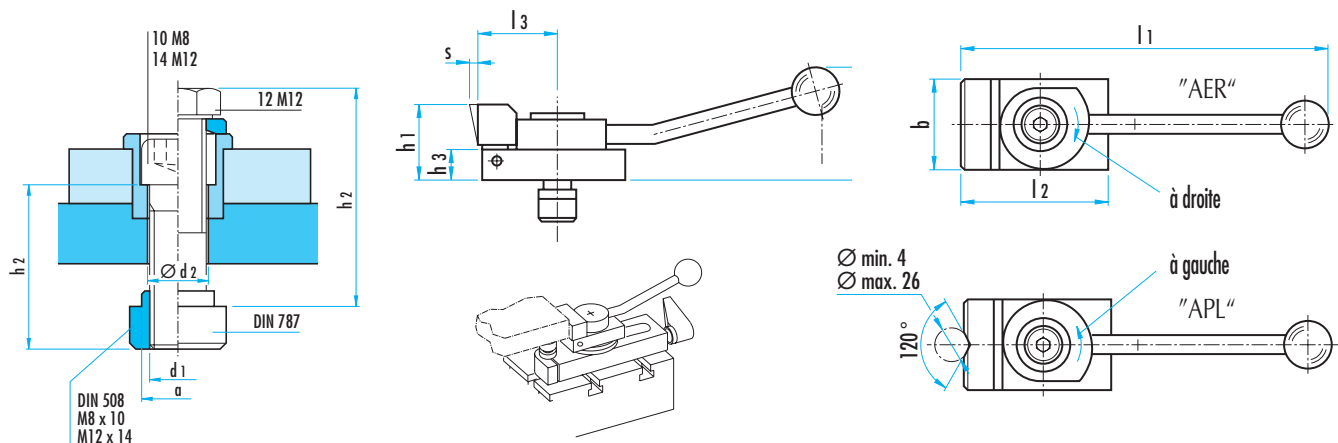
REMARQUE : cette bride rapide agit en même temps sur le côté et vers le bas.

Sa hauteur de construction réduite permet l'usinage de toute une surface sans obstacle.

Ces brides forment avec les butées cylindriques Ref. H.23280 un dispositif spécial de bridage.

a	d1	Ø d2	b	h1	h2	h3	h4	l1	l2	l3	s (*)	force (daN)	Ref.			
													AER...	AEL...	APR...	APL...
10	M8	8,4	32	20	30	8	40	132	50	32	3	350	H.23210.0101	...0105	...0102	...0106
12	M12	12,5	48	38	60	16	62	190	72	40	4	700	H.23210.0321	...0325	...0322	...0326
14	M12	12,5	48	38	40	16	62	190	72	40	4	700	H.23210.0341	...0345	...0342	...0346

(*) course de serrage



GLISSIERE DE RETENUE POUR BRIDE RAPIDE

H.23210



MATIERE : acier traité.

EXECUTION : bruni.

REMARQUE : Ces glissières permettent de positionner les brides Ref. H.23210.01 / 03 ci-dessus et les crampons plaqueurs H.23210.05 aussi perpendiculairement au sens de la rainure en T de la table.

b1	b2	b3	d	h1 -0,4	h2	l1	l2	l3	pour Ref.	Ref.
30	15	9	M8	15	6,5	100	63	20	H.23210.01...	H.23210.0730
40	20	13	M12	20	7,5	120	72	25	H.23210.03...	H.23210.0740
60	26	17	M16	30	13,0	140	80	30	H.23210.05...	H.23210.0760

