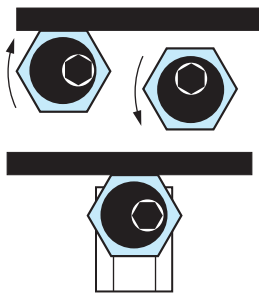


MICRO-BRIDE A EXCENTRIQUE

MBC.MB



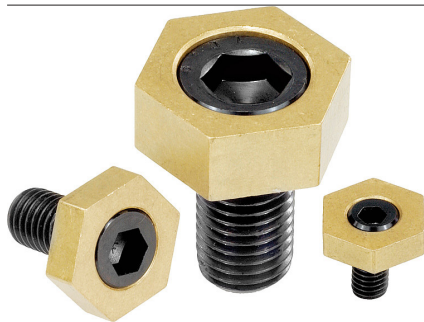
PRINCIPE : la tête excentrique de la vis de réglage déplace le taquet ou le disque cranté d'environ 2 mm et le bloque contre la pièce à usiner.

REMARQUE : le bridage s'opère rapidement et simplement par un demi tour de la vis spéciale.

Permet le bridage de pièces de toutes formes, dimensions et sous tous angles.

Ce système de bridage «micro» permet d'usiner une multitude de pièces rapprochées sur la table.

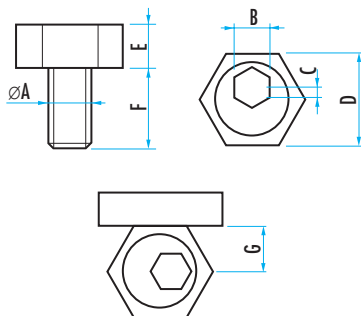
Une face du taquet en laiton peut éventuellement être travaillée en fonction de la pièce à brider. Bridage sans placage positif.



AVEC TAQUET HEXAGONAL – Ref. MBC.MB

MATIERE : vis à tête excentrique en acier 10.9, bruni ou en INOX, taquet hexagonal en laiton.

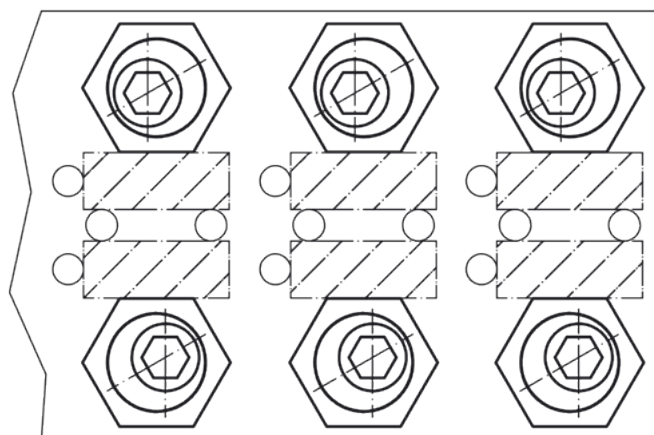
REMARQUE : le modèle en INOX peut servir à brider des pièces sur machines d'électro-érosion.



A	F	E	D	B	course (C)	G (*)	force (daN)	Nbr. pièces	Ref.
M4	9,6	2,8	8	3	0,76	3,8	90	10	MBC.MB.04
M6	11,2	4,8	16	4	1,01	7,8	340	10	MBC.MB.06
M6(**)	11,2	4,8	16	4	1,01	7,8	340	4	MBC.MB.06.R
M8	15	4,8	20,6	5	1,01	10,2	360	12	MBC.MB.08
M8(**)	15	6,4	20,6	5	1,01	10,3	360	4	MBC.MB.08.R
M10	19	6,4	20,6	7	1,52	10,2	900	10	MBC.MB.10
M12	22,8	9,5	25,4	8	2,03	12,7	1800	8	MBC.MB.12
M16	28,5	12,7	30,1	12	2,54	15,0	2700	4	MBC.MB.16

(**): vis en Inox

G (*): distance entre la pièce a travailler et le centre de l'écrou

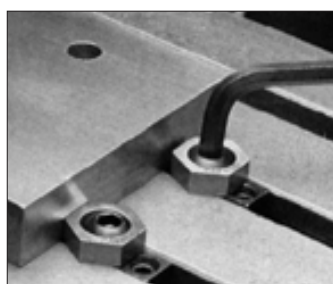


BRIDE RAPIDE A EXCENTRIQUE SUR ECROU EN Té

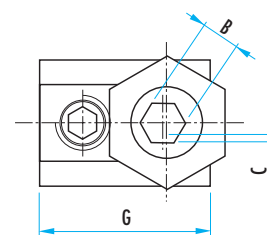
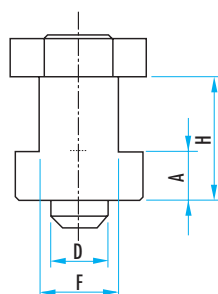
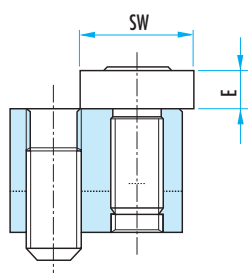
MBC.TSC



MATIERE : vis à tête excentrique en acier 10.9, brunie, écrou à 6 pans en laiton.
Voir principe et remarques en page 80.



vis D	F	E	H	A	G	SW	clé B	course C	force (daN)	nbr.de pcs.	Ref.
M6	8	4,8	9,5	4,5	23,2	16	5	1,0	340	2	MBC.TSC.08
M6	10	4,8	14,2	4,5	23,2	16	5	1,0	340	2	MBC.TSC.10
M8	12	4,8	15,9	6,5	27,9	21	5	1,0	360	2	MBC.TSC.12
M10	14	6,4	22,2	8,5	30,5	21	7	1,6	900	2	MBC.TSC.14
M12	16	9,5	22,2	9	30,9	25	8	2,0	1800	2	MBC.TSC.16
M12	18	9,5	28,6	10	34,7	25	8	2,0	1800	2	MBC.TSC.18
M16	20	12,7	31,8	12	39,2	30	12	2,5	2700	2	MBC.TSC.20
M16	22	12,7	41,3	14	44,3	30	12	2,5	2700	2	MBC.TSC.22



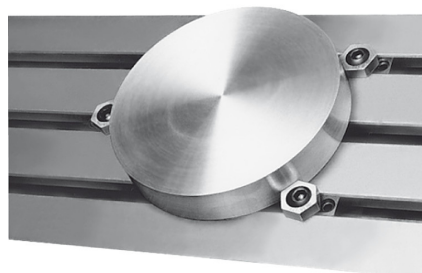
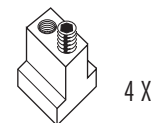
KIT DE BRIDES RAPIDES A EXCENTRIQUE

MBC.TSK



Contenu du kit :

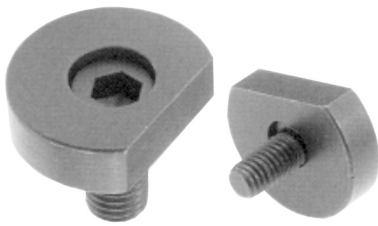
- 6 brides rapides à excentrique Ref. MBC.MB...,
- 4 écrous en Té avec vis Ref. MBC.TN...,
- 2 clés hexagonales,
- 1 étui de rangement en plastique renforcé.



pour rainure (mm)	vis	Ref. Kit	Ref. excentrique	Ref. écrou en Té avec vis
8	M6	MBC.TSK.08	MBC.MB.06	MBC.TN.08
10	M6	MBC.TSK.10	MBC.MB.06	MBC.TN.10
12	M8	MBC.TSK.12	MBC.MB.08	MBC.TN.12
14	M10	MBC.TSK.14	MBC.MB.10	MBC.TN.14
16	M12	MBC.TSK.16	MBC.MB.12	MBC.TN.16
18	M12	MBC.TSK.18	MBC.MB.12	MBC.TN.18
20	M16	MBC.TSK.20	MBC.MB.16	MBC.TN.20
22	M16	MBC.TSK.22	MBC.MB.16	MBC.TN.22

**BRIDE USINABLE
A EXCENTRIQUE**

MBC.MFC



MATIERE : vis en acier bruni, disque de bridage en acier doux, bruni

REMARQUE : La distance «H» entre le centre de la bride et le méplat sur le disque est identique à celle de la bride à excentrique Ref. MBC.MB de la page 80; ces 2 brides sont donc interchangeables.

Le disque peut être usiné sur toute sa hauteur ou seulement sur une partie pour rehausser la pièce.

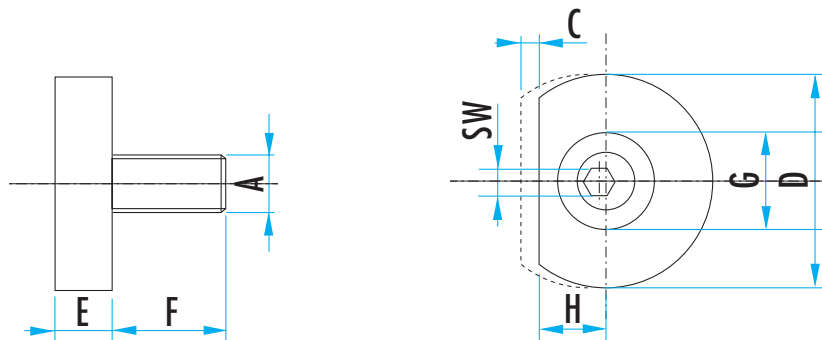
La livraison du set de 4 pièces comprend une vis de serrage permettant de fixer le disque pendant son usinage.

A	SW	C	D	E	F	G	H	Force (daN)	n	Ref.
M6	4	1,01	24,9	6,4	11,9	6,4	7,8	360	4	MBC.MFC.06
M10	7	1,27	31,2	8,9	18,0	7,0	10,2	900	4	MBC.MFC.10
M12	8	2,54	37,6	11,4	22,9	7,6	12,7	1800	4	MBC.MFC.12
M16	12	2,54	43,9	14,0	28,6	8,9	15,0	2700	4	MBC.MFC.16

«G» : cote maximale usinable

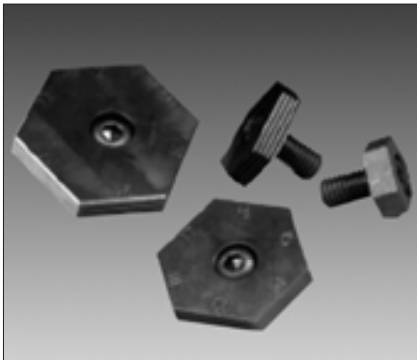
«H» : distance du centre de la bride au méplat du disque

«n» : nombre de pièces par set



**BRIDE AJUSTABLE
A EXCENTRIQUE A SIX FACES**

MBC.VS



MATIERE : corps en acier trempé et bruni, vis à excentrique en acier 10.9 bruni

EXECUTION : 1) bride lisse
2) bride striée pour pièces brutes

Puissance pour tous les modèles : 1800 daN.

Course de l'excentrique pour tous les modèles : 2,03 mm.

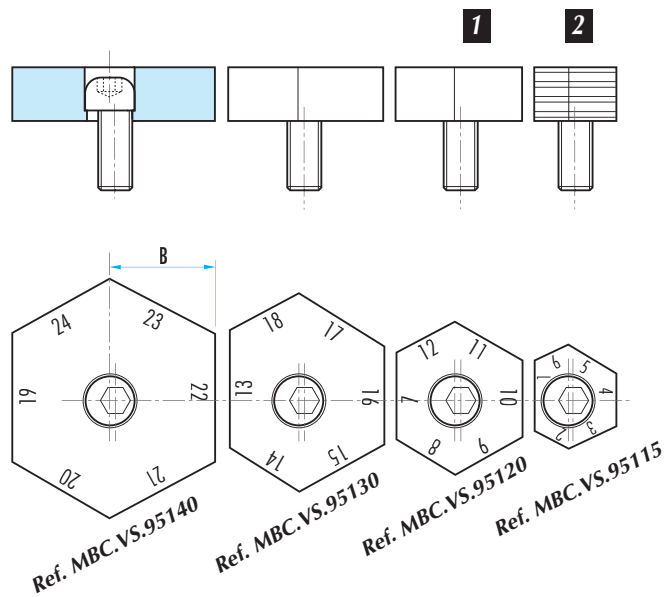
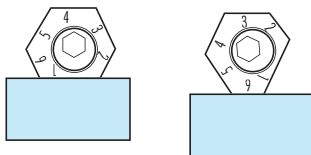
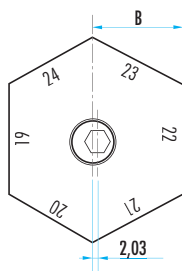
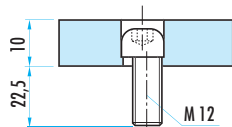
REMARQUE : Ces brides ajustables à 6 faces permettent de serrer différentes tailles de pièces par des rotations successives de 1/6 de tour. Chacune des 6 faces est à une distance différente par rapport à l'axe de la vis permettant de serrer des pièces de dimensions différentes sans avoir à déplacer les brides.

Idéal pour plaques à trous taraudés.

MONTAGE : réaliser un taraudage M 12, espacé de la valeur «B» de la pièce à brider.



B (mm)	Ref. lisse (1)	Ref. strié (2)
12 - 17	MBC.VS.95110	MBC.VS.95115
18 - 23	MBC.VS.95120	MBC.VS.95125
24 - 29	MBC.VS.95130	MBC.VS.95135
30 - 35	MBC.VS.95140	MBC.VS.95145



MICRO-BRIDE A EXCENTRIQUE

MBC.MB



AVEC DISQUE CRANTE – Ref. MBC.MBK

MATIERE : vis à tête excentrique en acier 10.9, bruni, disque cranté en acier traité, coloré en jaune.

REMARQUE : Développé spécialement pour brider des pièces à surfaces d'appui inégales (sciées, coulées, forgées, rayonnée).

Le disque rentre dans la pièce - pas utilisable pour les pièces usinées

A	ØD	F	E	B	course C	G (*)	force (daN)	Nbr. pièces	Ref.
M10	20,6	19	6,35	7	1,52	10,2	1200	8	MBC.MBK.10
M12	25,4	22,8	10	8	2,03	12,7	1800	8	MBC.MBK.12
M16	30,3	28,5	13	12	2,54	15,0	2700	4	MBC.MBK.16

G (*) : distance entre la pièce a travailler et le centre de l'écrou

