

COIN "OK-VISE"[®] POUR BRIDAGE JUMEAU

OKV



Ces coins peuvent être montés sur un calibre, une table à trous taraudés ou une table à rainures en T (sur écrous en T). Pour actionner le coin, utiliser une vis DIN 912 de qualité 8.8 min.

En serrant cette vis les mors s'écartent et brident les pièces à usiner contre des butées fixes.

MATIERE : corps et mors en acier à outils trempé, bruni.

EXECUTION : standard avec un ou deux coins et mors gaufrés, ressort de liaison en acier. L'exécution à deux coins permet d'obtenir une très grande force horizontale ainsi qu'une force de serrage verticale supplémentaire (placage positif).

Elle doit être réservée pour des pièces d'une certaine hauteur et plates.

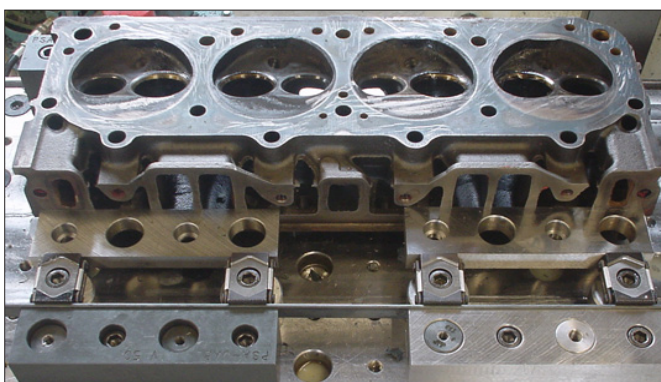
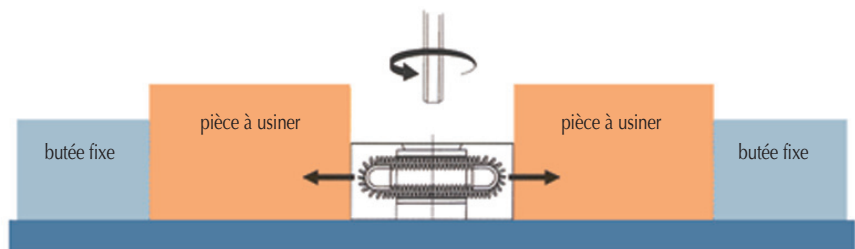
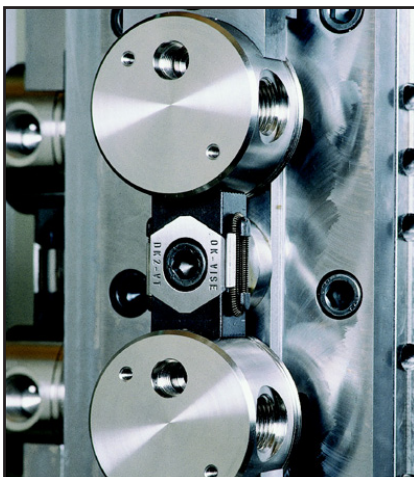
AVANTAGES : Serrage ultra-costaud, compact, stable et sans jeu.

Peut être utilisé horizontalement ou verticalement.

La force de serrage dans les tableaux est donnée pour chaque mors.

REMARQUE : en actionnant la vis de serrage, les mors s'écartent et brident la pièce à usiner contre des butées fixes.

L'exécution à double coins permet en outre d'obtenir une force de serrage supplémentaire verticale (effet de placage positif), cette exécution n'est recommandée que pour des pièces à brider planes et d'une certaine hauteur.



**COIN "OK-VISE"[®]
POUR BRIDAGE JUMEAU**

OKV

EXECUTION :

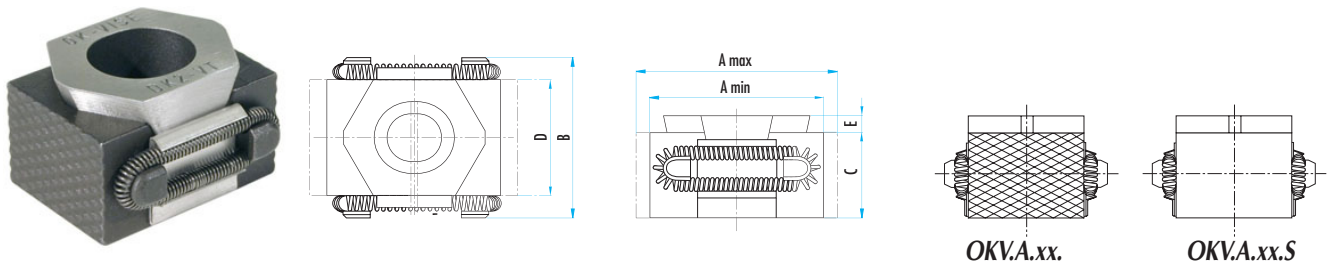
Coins et faces internes rectifiés, mors gaufrés pour le serrage de pièces brutes ou déformé, ressorts de liaison en acier, sauf mention contraire.

Ref. OKV.A.xx. - Modèle standard

Avec mors gaufrés de dureté 48 - 52 HRC.

Ref. OKV.A.xx.S - Modèle avec mors lisses

Avec mors lisses de dureté : 48 - 52 HRC afin de ne pas marquer des pièces sensibles.



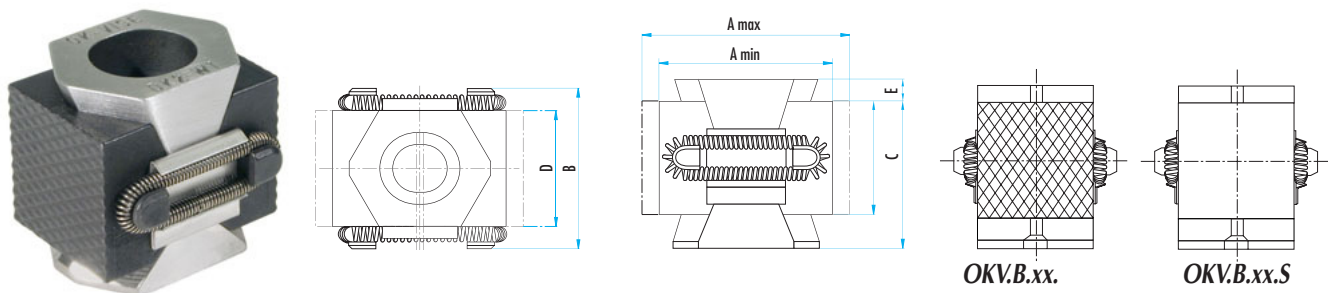
| vis (DIN 912) | A | | | B | C | D | E | force de serrage (kN) | couple (Nm) | Ref. |
|------------------|------|--------|------|----|----|----|-----|--------------------------|----------------|------------|
| | min. | optim. | max. | | | | | | | |
| M8 x 20 | 27 | 29 | 31 | 29 | 15 | 21 | 2,5 | 25 | 44 | OKV.A.08 |
| M12 x 30 | 42 | 45 | 49 | 41 | 22 | 30 | 4 | 65 | 145 | OKV.A.12 |
| M16 x 40 | 57 | 61 | 65 | 56 | 29 | 42 | 5 | 110 | 360 | OKV.A.16 |
| M8 x 20 | 27 | 29 | 31 | 29 | 15 | 21 | 2,5 | 25 | 44 | OKV.A.08.S |
| M12 x 30 | 42 | 45 | 49 | 41 | 22 | 30 | 4 | 65 | 145 | OKV.A.12.S |
| M16 x 40 | 57 | 60 | 64 | 56 | 29 | 42 | 5 | 110 | 360 | OKV.A.16.S |

Ref. OKV.B.xx - Modèle standard avec coins doubles et placage positif

Avec mors gaufrés de dureté 48 - 52 HRC.

Ref. OKV.B.xx.S - Modèle avec coins doubles et placage positif

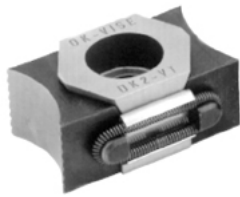
Avec mors lisses de dureté 48 - 52 HRC afin de ne pas marquer des pièces sensibles.



| vis (DIN 912) | A | | | B | C | D | E | force de serrage (kN) | couple (Nm) | Ref. |
|------------------|------|--------|------|----|----|----|---|--------------------------|----------------|------------|
| | min. | optim. | max. | | | | | | | |
| M12 x 40 | 42 | 46 | 49 | 41 | 36 | 30 | 5 | 90 | 145 | OKV.B.12 |
| M16 x 60 | 58 | 61 | 66 | 56 | 50 | 42 | 5 | 150 | 360 | OKV.B.16 |
| M12 x 40 | 42 | 45 | 49 | 41 | 22 | 30 | 4 | 65 | 145 | OKV.B.12.S |
| M16 x 60 | 57 | 60 | 64 | 56 | 29 | 42 | 5 | 110 | 360 | OKV.B.16.S |

**COIN "OK-VISE"[®]
POUR BRIDAGE JUMEAU**

OKV



EXECUTION :

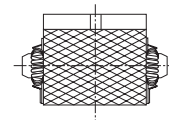
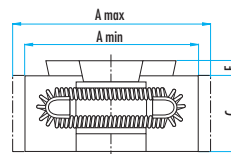
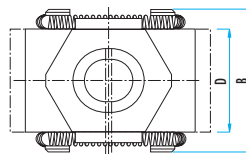
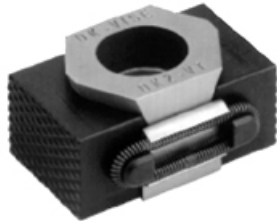
Coins et faces internes rectifiés, mors gaufrés pour le serrage de pièces brutes ou de forme, ressorts de liaison en acier, sauf mention contraire.

Ref. OKV.L.xx - Modèle avec mors allongés

Permet l'usinage des mors pour des pièces à profil spécial.

Modèles M8 avec mors lisses, modèles M12 et M16 avec mors gaufrés.

Mors de dureté 30 - 34 HRC.



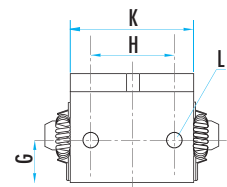
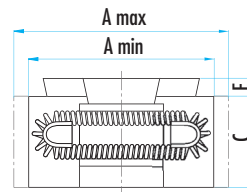
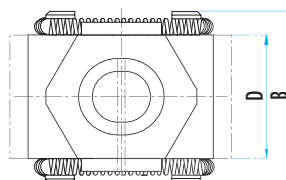
OKV.L.xx

| vis (DIN 912) | A | | | B | C | D | E | force de serrage (kN) | couple (Nm) | Ref. |
|------------------|------|--------|------|----|----|----|-----|--------------------------|----------------|----------|
| | min. | optim. | max. | | | | | | | |
| M8 x 20 | 33 | 35 | 37 | 29 | 15 | 21 | 2,5 | 22 | 43 | OKV.L.08 |
| M12 x 30 | 52 | 55 | 59 | 41 | 22 | 30 | 4 | 55 | 145 | OKV.L.12 |
| M16 x 40 | 67 | 70 | 75 | 56 | 29 | 42 | 5 | 100 | 360 | OKV.L.16 |



Ref. OKVA.xx.T - Modèle avec trous taraudés

Muni de 4 taraudages M5; permet de fixer des mors spéciaux interchangeables à réaliser par l'utilisateur. Le même coin peut alors servir pour le bridage de pièces différentes en réalisant plusieurs mors intermédiaires. Mors de dureté : 30 - 34 HRC.



OKVA.xx.T

| Vis (DIN 912) | A | | | B | C | D | E | G | H | K | Force (kN) | Couple (Nm) | Ref. |
|------------------|------|--------|------|----|----|----|-----|------|----|----|---------------|----------------|-----------|
| | min. | optim. | max. | | | | | | | | | | |
| M8 x 20 | 33 | 35 | 37 | 29 | 15 | 21 | 2,5 | 7,5 | 12 | - | 22 | 43 | OKVA.08.T |
| M12 x 30 | 46 | 49 | 53 | 41 | 22 | 30 | 4 | 11 | 18 | 28 | 55 | 145 | OKVA.12.T |
| M16 x 40 | 61 | 65 | 70 | 56 | 29 | 42 | 5 | 14,5 | 26 | 40 | 100 | 360 | OKVA.16.T |

"L" = 4 x M5

**COIN "OK-VISE"[®]
POUR BRIDAGE JUMEAU**



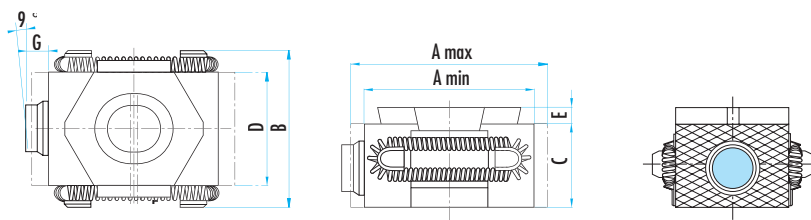
EXECUTION :

Coins et faces internes rectifiés, mors gauffrés pour le serrage de pièces brutes ou de forme, ressorts de liaison en acier, sauf mention contraire.

Ref.OKV.A.xx.B - Modèle avec bille pendulaire gauffrée (9°)

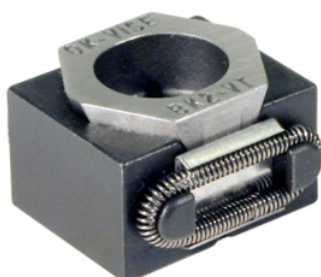
Pour pièce coulées ou forgées.

Dureté : billes : 30 - 34 HRC ; mors : 48 - 52 HRC.



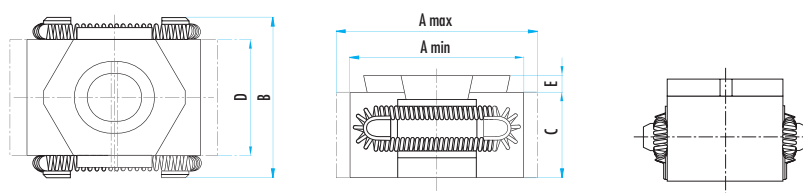
OKV.A.xx.B

| Vis (DIN 912) | A | | | B | C | D | E | G | Force (kN) | Couple (Nm) | Ref. |
|------------------|------|--------|------|----|----|----|-----|---|---------------|----------------|------------|
| | min. | optim. | max. | | | | | | | | |
| M8 x 20 | 33 | 35 | 37 | 29 | 15 | 21 | 2,5 | 3 | 22 | 43 | OKV.A.08.B |
| M12 x 30 | 52 | 55 | 59 | 41 | 22 | 30 | 4 | 5 | 55 | 145 | OKV.A.12.B |



Ref. OKV.A.08.SS - Modèle en INOX avec mors lisses

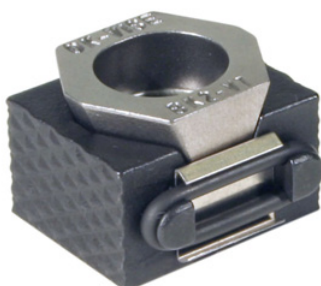
Pour processus d'électro-érosion à fil ; mors de dureté : 48 - 52 HRC.



OKV.A.xx.SS

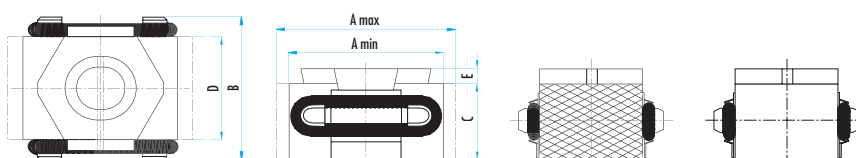


| vis (DIN 912) | A | | | B | C | D | E | force de serrage (kN) | couple (Nm) | Ref. |
|------------------|------|--------|------|----|----|----|-----|--------------------------|----------------|-------------|
| | min. | optim. | max. | | | | | | | |
| M8 x 20 | 27 | 29 | 31 | 29 | 15 | 21 | 2,5 | 25 | 44 | OKV.A.08.SS |



Ref. OKV.A.xx.ES - Modèle mini et modèle économique

Mors lisses (sauf pour l'Art OKV.A.08.E - mors gauffrés), coins et faces internes des segments non rectifiés, ressort de liaison en caoutchouc. Pour travaux moins précis. Mors de dureté : 48 - 52 HRC.



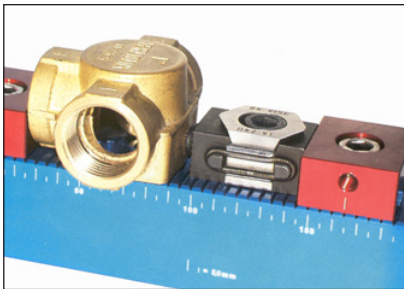
OKV.A.08.E

OKV.A.xx.ES

OKV.A.xx.ES

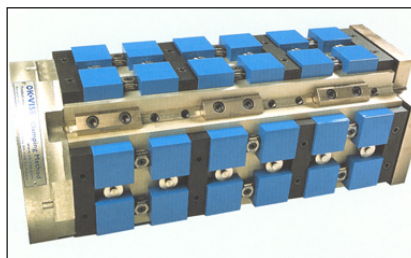
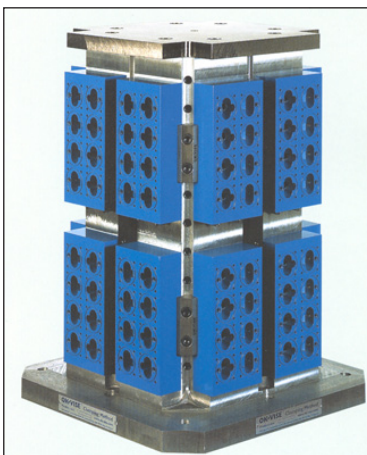
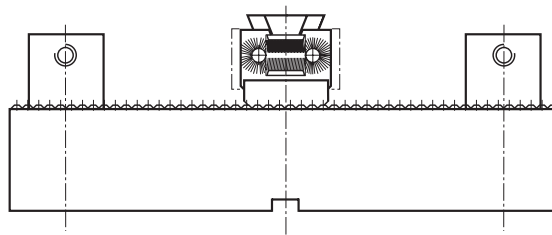
| vis (DIN 912) | A | | | B | C | D | E | force de serrage (kN) | couple (Nm) | Ref. |
|------------------|------|--------|------|----|----|----|-----|--------------------------|----------------|-------------|
| | min. | optim. | max. | | | | | | | |
| M5x 25 | 20 | 23 | 25 | 22 | 11 | 15 | 4,2 | 10 | 10 | OKV.A.05.ES |
| M8 x 20 | 27 | 29 | 31 | 29 | 15 | 21 | 2,5 | 25 | 44 | OKV.A.08.ES |
| M8 x 20 | 27 | 29 | 31 | 29 | 15 | 21 | 2,5 | 25 | 44 | OKV.A.08.E |

**COIN "OK-VISE"[®]
POUR BRIDAGE JUMEAU**



SYSTEME MODULAIRE SUR LONGERON :

Pour le serrage jumeau de 2 pièces en même temps sur une plaque de base ou directement sur la table de la machine.
De par la position variable des butées, des pièces de différentes dimensions peuvent être serrées. La rainure du longeron permet un positionnement précis et en sécurité des butées. Plusieurs longerons peuvent être disposées en longueur ou en largeur afin de profiter au mieux de la capacité de la table de la machine.



PALETTE EN ALUMINIUM :

Ces palettes en aluminium coulé sont munies de coins doubles et de brides d'angle et sont spécialement conçues pour de petites pièces sur machines à mouvements très rapides.

La rentabilité optimum d'un centre d'usinage n'est pas le nombre de palettes utilisables mais bien le nombre de pièces usinables en même temps par palette.

3 dimensions :
Ø 300 / 400 x 400 et 500 x 500 mm.

