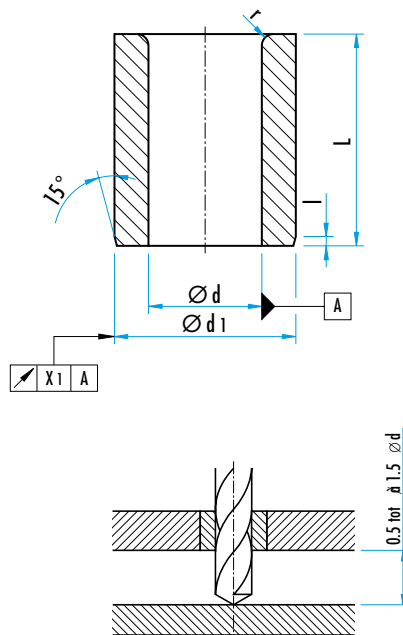


CANON DE FORAGE ISO 4247-2 / DIN 179 A

D179.


MATIERE ET EXECUTION : Acier au chrome trempé et rectifié.
Dureté : 61 - 63 HRC. DIN 172 A : avec 1 rayon d'entrée.

REMARQUE : Il y a lieu de prévoir des alésages H 7 dans la plaque calibre. La DIN 179 résiste moins bien aux poussées axiales que la DIN 172 mais elle présente l'avantage d'être dans un même plan avec le calibre, ce qui facilite l'introduction des outils coupants. Emmanchement serré F7

Sur demande :

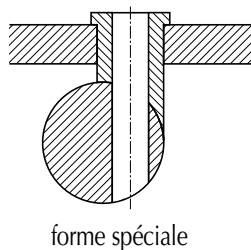
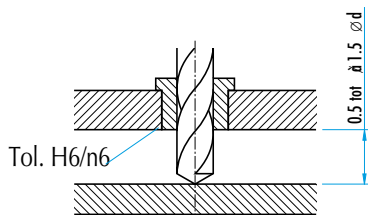
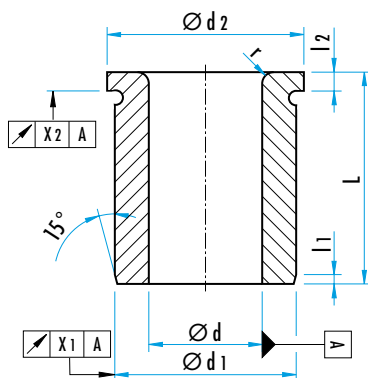
- cotes en pouces,
- canon en carbure,
- exécution de précision pour plaques de positionnement jusqu'à 0,005 mm,
- dimensions spéciales jusqu'à d = 125 mm.

Ø d - F7 grad. 0,1	Ø d1 n6	L			l	r	X1
		courte "k"	longue "l"	extra longue "el"			
0,8 - 1,0	3	6	9	-	1	1	0,01
1,1 - 1,8	4						
1,9 - 2,6	5						
2,7 - 3,3	6	8	12	16	1,25	1,5	0,02
3,4 - 4,0	7						
4,1 - 5,0	8						
5,1 - 6,0	10	12	20	25	1,5	2	0,04
6,1 - 8,0	12						
8,1 - 10,0	15						
10,1 - 12,0	18	16	28	36	2,5	3	0,04
12,1 - 15,0	22						
15,1 - 18,0	26						
18,1 - 22,0	30	20	36	45	3	3,5	0,04
22,1 - 26,0	35						
26,1 - 30,0	42						
30,1 - 35,0	48	25	45	56	3	4	0,04
35,1 - 42,0	55						
42,1 - 48,0	62						
48,1 - 55,0	70	30	56	67	3	4	0,04
55,1 - 63,0	78						
63,1 - 70,0	85						
70,1 - 78,0	95	35	67	78	3	4	0,04
78,1 - 85,0	105						
		40	78	105			

POUR LA COMMANDE :

Ref. D179. d = 12, L = 12 = Ref. D179.1200.012
d = 69,8, L = 78 = Ref. D179.6980.078

CANON DE FORAGE A COLLERETTE ISO 4247-1 / DIN 172 A

D172.


MATIERE ET EXECUTION : Acier au chrome trempé et rectifié.
Dureté : 61 - 63 HRC. DIN 172 A : avec 1 rayon d'entrée.

REMARQUE : Il y a lieu de prévoir des alésages H 7 dans la plaque calibre.
La DIN 172 permet d'utiliser des calibres moins épais et d'exécuter des forces axiales plus importantes que pour la DIN 179, cependant elle possède l'inconvénient d'avoir des entre-axes plus importants dû au diamètre des collerettes.

Emmanchement serré F7

Sur demande :

- cotes en pouces,
- canon en carbure,
- exécution de précision pour plaques de positionnement jusqu'à 0,005 mm,
- dimensions spéciales jusqu'à $d = 125$ mm.

Ø d - F7 grad. 0,1	Ø d1 n6	L			Ø d2 h13	l2	l1	r	X1	X2
		courte "k"	longue "l"	extra longue "el"						
0,8 - 1,0	3	6	9	-	6	2,0	1	1	0,01	0,03
1,1 - 1,8	4				7					
1,9 - 2,6	5				8					
2,7 - 3,3	6	8	12	16	9	2,5	1	1	0,01	0,03
3,4 - 4,0	7				10					
4,1 - 5,0	8				11					
5,1 - 6,0	10	10	16	20	13	3,0	1,25	1,5	0,02	0,03
6,1 - 8,0	12				15					
8,1 - 10,0	15				18					
10,1 - 12,0	18	12	20	25	22	4	1,5	2	0,02	0,03
12,1 - 15,0	22				26					
15,1 - 18,0	26				30					
18,1 - 22,0	30	20	36	45	34	5,0	2,5	3	0,05	0,05
22,1 - 26,0	35				39					
26,1 - 30,0	42				46					
30,1 - 35,0	48	25	45	56	52	6,0	2,5	3	0,04	0,05
35,1 - 42,0	55				59					
42,1 - 48,0	62				66					
48,1 - 55,0	70	30	56	67	74	6,0	3	3,5	0,04	0,05
55,1 - 63,0	78				82					
63,1 - 70,0	85				90					
70,1 - 78,0	95	35	67	78	100	6,0	3	4	0,04	0,08
78,1 - 85,0	105				110					

POUR LA COMMANDE :

Ref. D172. $d = 4,7$, $L = 12$ = Ref. D172.0470.012

$d = 40$, $L = 67$ = Ref. D172.4000.067