

**CANON DE FORAGE DEMONTABLE  
ISO 4247-5 A/B / DIN 173 KL**

D173KL



**MATIERE ET EXECUTION :**

Acier au chrome trempé et rectifié, dreté : 61 - 63 HRC.

Avec 1 rayon d'entrée et 1 trou pour goupille.

Livré en standard sans accessoires de fixation.

Ce canon de forage DIN 173 K ou L peut être fourni en 3 exécutions différentes avec diverses possibilités de fixation :

• **forme standard KL :**

avec trou pour goupille, fraisage baïonnette et fraisage simple combinaison des deux versions, toutes les fixations peuvent être utilisées.

Sur demande :

- forme K : avec trou pour goupille et fraisage baïonnette.

Fixation :

avec la goupille DIN 7 contre la vis à tête plate Ref. D173FS (exécution longue).

- forme L : avec trou pour goupille et fraisage simple.

Fixation :

1) avec la goupille DIN 7 contre la vis à tête plate Ref. D173FS (exécution longue).

2) avec la vis à tête plate Ref. D173FS (exécution courte) directement dans le fraisage simple.

**REMARQUE :** Ces canons se montent dans des douilles fixes.

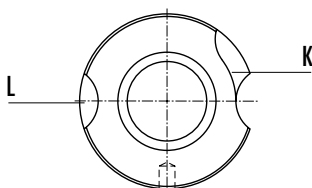
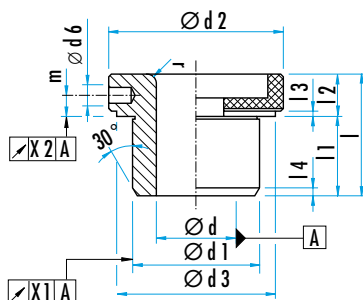
Ils sont utilisés lorsque, sans démontage de la pièce :

- on travaille coaxialement avec des outils de diamètres différents (trous de grands diamètres, perçage-alésage, perçage-lamage),
- on taraude le trou; dans ce cas, ils suffit d'enlever le guide amovible, le taraud se guidant par le perçage.

En cas de plusieurs usinages identiques, on utilise habituellement un seul guide que l'on déplace après chaque perçage.

Le canon DIN 173 K ou L est placé dans un autre canon de type court DIN 179 A ou DIN 172 A suivant que l'on privilégie plutôt la grande série ou la précision.

Sur demande : canons en carbure, dimensions spéciales jusqu'à d = 85 mm.



Ø d - F7 grad. 0,1	Ø d1 tige m6	l1			l2	Ø d2 h13	Ø d3	l3	l4	m	r	X1	X2
		courte	longue	extra									
1,0 - 4	8	10	16	-	8	15	12	1	1,25	4	1,0	0,02	0,008
4,1 - 6	10	12	20	25	8	18	15	1	1,5	4	1,5	0,02	0,008
6,1 - 8	12	12	20	25	10	22	18	1	1,5	4	1,5	0,02	0,008
8,1 - 10	15	16	28	36	10	26	22	1	1,5	5	2	0,02	0,008
10,1 - 12	18	16	28	36	10	30	26	1	1,5	5	2	0,02	0,008
12,1 - 15	22	20	36	45	12	34	30	1	2,5	5	2	0,02	0,008
15,1 - 18	26	20	36	45	12	39	35	1	2,5	5	2	0,02	0,008
18,1 - 22	30	25	45	56	12	46	42	1	2,5	5	3	0,02	0,008
22,1 - 26	35	25	45	56	12	52	46	1,5	2,5	6	3	0,04	0,01
26,1 - 30	42	30	56	67	12	59	53	1,5	3,0	6	3	0,04	0,01
30,1 - 35	48	30	56	67	16	66	60	2	3,0	8	3	0,04	0,01
35,1 - 42	55	30	56	67	16	74	68	2	3,0	8	3,5	0,04	0,01
42,1 - 48	62	35	67	78	16	82	76	2	3,0	8	3,5	0,04	0,01
48,1 - 55	70	35	67	78	16	90	84	2	3,0	8	3,5	0,04	0,01
55,1 - 62	78	40	78	105	16	100	94	2	3,0	8	4	0,04	0,015
62,1 - 70	85	40	78	105	16	110	104	2	3,0	8	4	0,04	0,015
70,1 - 78	95	45	89	112	16	120	114	2	3,0	8	4	0,04	0,015
78,1 - 85	105	45	89	112	16	130	124	2	3,0	8	4	0,04	0,015

**POUR LA COMMANDE :**

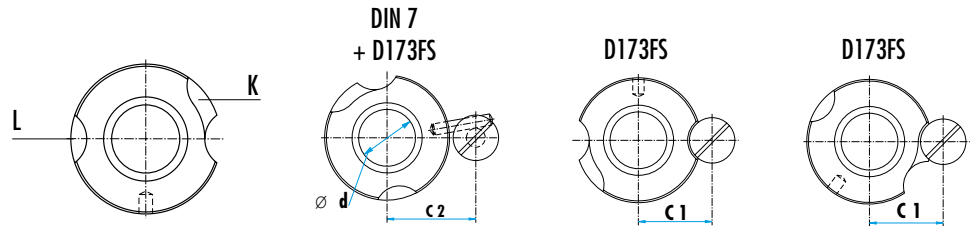
Ref. D.173.KL .

d = 26, l1 = 36 = Ref. D173KL.2600.036

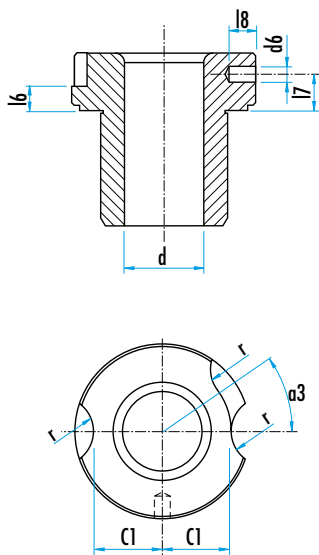
d = 3,2, l1 = 10 = Ref. D173KL.0320.010

**CANON DE FORAGE DEMONTABLE  
ISO 4247-5 A/B / DIN 173 KL**

D173KL



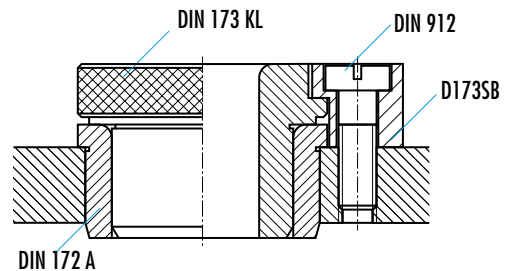
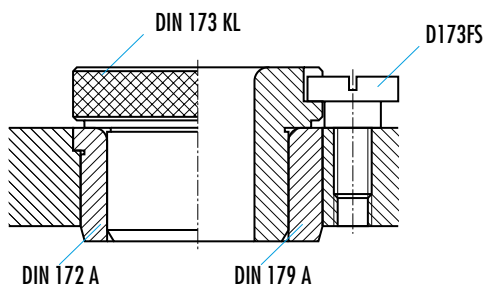
Ø d	-	4 à 6	6 à 8	8 à 10	10 à 12	12 à 15	15 à 18	18 à 22	22 à 26	26 à 30	30 à 35	35 à 42	42 à 48	48 à 55	55 à 62	62 à 70	70 à 78	78 à 85
C2	15	17	20	22	24	28	31	35	37	41	47	51	55	59	63	68	74	79
C1 min.	11,5	13	16	18	20	23,5	26	29,5	32,5	36	41	45	49	53	58	63	68	73



d - F7	l6	(1) C1 max.	r	angle a-3	l7	(2) d6 H7	l8
1,0 - 4	3,0	4,5	7,0	65	4,25	2,5	4
4,1 - 6	3,0	6,0	7,0	65	4,25	2,5	4
6,1 - 8	4,0	7,5	8,5	60	6	3	4
8,1 - 10	4,0	9,5	8,5	50	6	3	5
10,1 - 12	4,0	11,5	8,5	50	6	3	6
12,1 - 15	5,5	13,0	10,5	35	7	5	7
15,1 - 18	5,5	15,5	10,5	35	7	5	8
18,1 - 22	5,5	19,0	10,5	30	7	5	8
22,1 - 26	5,5	22,0	10,5	30	6,5	6	9
26,1 - 30	5,5	25,5	10,5	30	6,5	6	10
30,1 - 35	7,0	28,5	12,5	30	9	6	12
35,1 - 42	7,0	32,5	12,5	25	9	6	12
42,1 - 48	7,0	36,5	12,5	25	8	8	14
48,1 - 55	7,0	40,5	12,5	25	8	8	14
55,1 - 62	7,0	45,5	12,5	25	8	8	14
62,1 - 70	7,0	50,5	12,5	20	8	8	14
70,1 - 78	7,0	55,5	12,5	20	8	8	16
78,1 - 85	7,0	60,5	12,5	20	8	8	16

(1) : avec vis à tête plate Ref. D173FS...

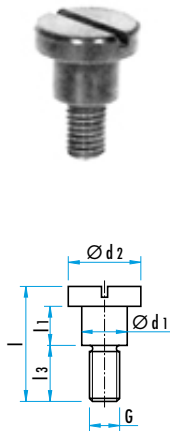
(2) : avec goupille Ref. D7...



**ELEMENTS DE FIXATION POUR CANON DE FORAGE DEMONTABLE**

**D173FS/SB/D7**

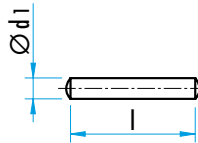
**1. VIS A TETE PLATE - Ref. D173FS**



pour DIN 173KL d	l (*)	l1 (*)	l3	d2	d1	G	Ref.
0 - 6	15	3	9	13	7,5	M5	<b>D173FS.05.15</b>
0 - 6	18	6	9	13	7,5	M5	<b>D173FS.05.18</b>
6 - 12	18	4	10	16	9,5	M6	<b>D173FS.06.18</b>
6 - 12	22	8	10	16	9,5	M6	<b>D173FS.06.22</b>
12 - 30	22	5,5	11,5	20	12	M8	<b>D173FS.08.22</b>
12 - 30	27	10,5	11,5	20	12	M8	<b>D173FS.08.27</b>

(\*) : Exécution courte ou longue suivant que le canon de base (DIN172 A ou DIN 179 A) est dans la plaque ou repose sur celle-ci.

**2. GOUPILLE CYLINDRIQUE DIN 7 - Ref. D7**



pour DIN 173 K/L Ø d	d1m6	l (mm)	Ref.
6	2,5	16	<b>D7.0025.016</b>
12	3	20	<b>D7.0030.020</b>
22	5	30	<b>D7.0050.030</b>
30	6	30	<b>D7.0060.030</b>
42	6	35	<b>D7.0060.035</b>
78	8	35	<b>D7.0080.035</b>

**DISPOSITIF DE PERCAGE  
A SERRAGE RAPIDE - DIN 6348**

Cet appareil permet la construction rapide d'un gabarit de forage.

Deux exécutions :

- à commande manuelle avec levier,
- à commande pneumatique avec cylindre double action.