

SAUTERELLE HORIZONTALE

MWN


MATIERE ET EXECUTION :

Levier, bras et embase en acier zingué et passivé.

Levier et bras horizontaux en position fermée.

Avec poignée ergonomique bi-matière.

Avec embase horizontale, vis de placage munie d'un embout en caoutchouc.

Avec rivets en INOX.

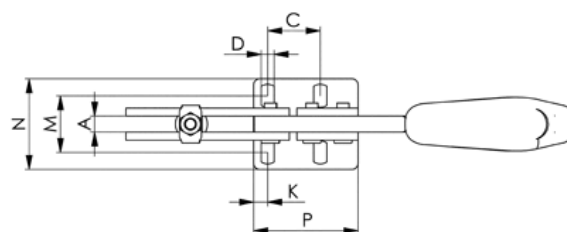
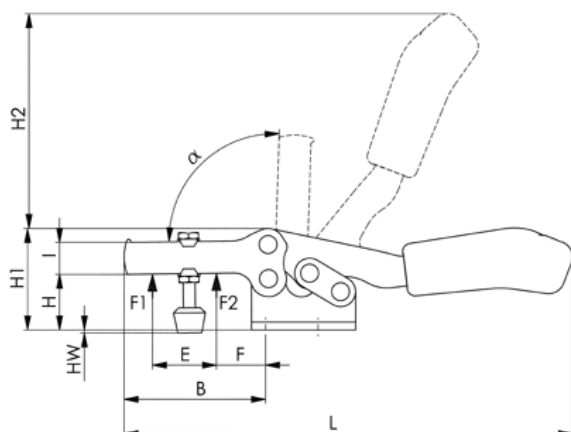
Vis de placage spéciale pour cette sauterelle :

Complète avec rondelles en U, écrou hexagonal et vis

Embout en néoprène noir vulcanisé résistant aux huiles.

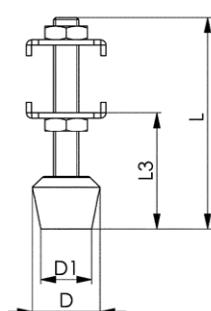
SAUTERELLE

Gr.	A	B	C	D	E	F	H	H1	H2	HW min.	HW max.	I	K	L	M	N	P	Ref.
1	5	46	13,5	4,3	20	16,5	19	35	46	0	10	12	6	126	15 - 19,5	27,5	34	MWN.552552
2	8	71	26	6,5	39	14	28	51	108	-1	12	16	7	224	23,5 - 34	46	52	MWN.551715
3	8	78	26	6,5	43	22	33,5	58	112	-1	13	18	6,5	242	25,5 - 36	47	52,5	MWN.551716
4	10	120	41,5	8,6	69	23	41	77	135	-2	16,5	24	10,5	329	34,5 - 45	60	76	MWN.551717



SAUTERELLE

Gr.	F1 (daN)	F2 (daN)	poids (g)	Vis	Ref.
1	110	170	114	M5 x 35	MWN.552552
2	160	300	450	M6 x 50	MWN.551715
3	250	400	560	M8 x 58	MWN.551716
4	350	800	1250	M10 x 76	MWN.551717



VIS DE PLACAGE

Gr.	M x L	Ø D	Ø D1	L3	Ref.
1	M5 x 35	11	10	9 - 18	MWN.552698
2	M6 x 50	16	12	17 - 29	MWN.551718
3	M8 x 58	21	16	21 - 34	MWN.551719
4	M10 x 76	26	20	28 - 44	MWN.551720

SAUTERELLE HORIZONTALE AVEC POIGNEE AMOVIBLE



MATIERE ET EXECUTION :

Levier, bras et embase en acier zingué et passivé.

Le bras est horizontal en position fermée.

Avec poignée ergonomique bi-matière.

Cette poignée peut être ôtée en position fermée ou ouverte,

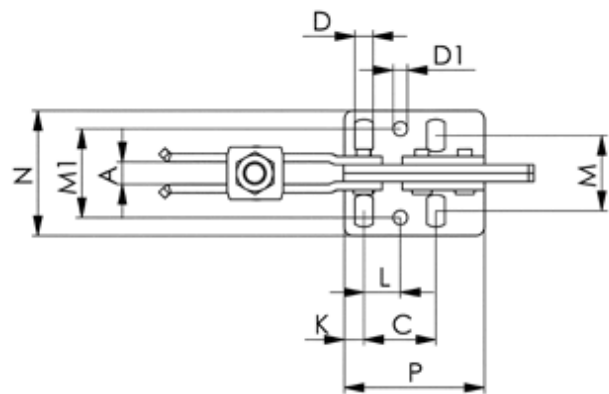
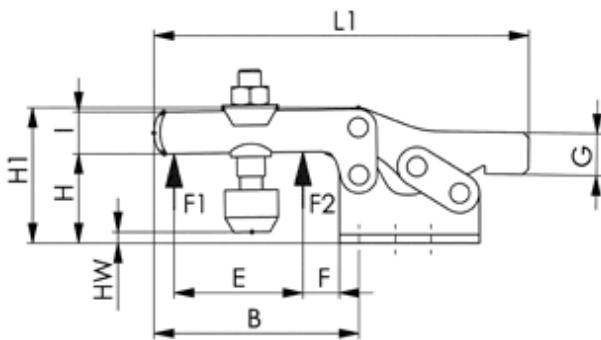
Elle ne fait pas partie de la livraison de la sauterelle et doit être commandée séparément.

Avec embase horizontale, vis de placage munie d'un embout en caoutchouc.

Avec rivets en INOX dans des douilles cémentées.

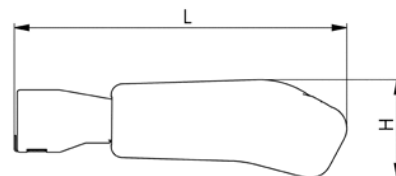
Gr.	A	B	C	D	D1	E	F	G	H	H1	HW min.	HW max.	I	K	L	L1	M	M1	N	P	a	Ref.
2	6	64	26	5,6	5,6	32	16	12	24	45	-1,5	5	13,2	6	12,7	113	19,5 - 29,5	28,5	42	38	90°	MWN.93948
3	8	73	25,7	6,5	5,1	38	14	15	32	48,5	-2	9	15	7	13	134	22,0 - 31,8	31,6	45,5	50	90°	MWN.94201
4	10	113	41,5	8,5	8,5	63	27	15	45	75	-4	24	20	8	20,5	191	29,0 - 43,0	43	58	57	90°	MWN.94268

Gr.	F1	F2	vis	poids (g)	Ref. vis de recharge	Ref. sauterelle complète
2	100	120	M 6 x 35	160	MWN.99028	MWN.93948
3	180	250	M 8 x 45	269	MWN.99036	MWN.94201
4	200	300	M 8 x 65	608	MWN.99044	MWN.94268



POIGNEE

Gr.	H	L	N	poids (g)	Ref.
2	26	93	21	70	MWN.94144
3	35	119	27	122	MWN.94284
4	42	135	35	195	MWN.94292



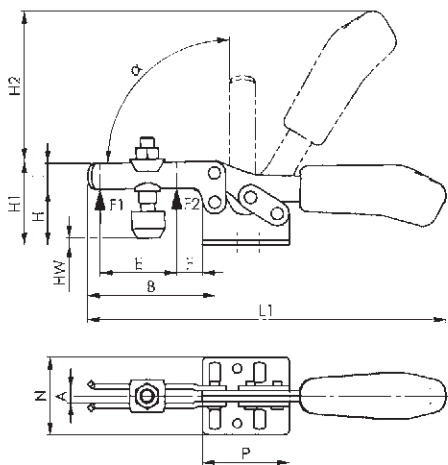
SAUTERELLE HORIZONTALE

MWN

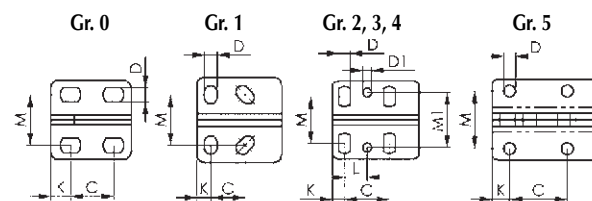


MATIERE ET EXECUTION :

Levier, bras et embase en acier zingué et passivé.
 Levier et bras horizontaux en position fermée.
 Avec poignée ergonomique bi-matière.
 Avec embase horizontale, vis de placage et embout caoutchouc démontable.
 Grandeurs 2 à 6 avec rivets en INOX dans des douilles cémentées.
 Voir l'exécution détaillée dans les généralités.



Gr.	F1 (daN)	F2 (daN)	Poids (g)	Vis	Ref. vis de rechange	Ref. sauterelle complète
0	25	40	35	M4 x 25	MWN.99002	MWN.93005
1	80	100	105	M5 x 30	MWN.99010	MWN.93013
2	100	120	185	M6 x 35	MWN.99028	MWN.93021
3	180	250	320	M8 x 45	MWN.99036	MWN.93039
4	200	300	700	M8 x 65	MWN.99044	MWN.93047
5	300	500	1080	M8 x 65	MWN.99051	MWN.93054
6	400	700	1925	M10 x 116	MWN.561827	MWN.561275



Gr.	A	B	C	D	D1	E	F	H	H1	H2	HW min.	HW max.	I	K	L	L1	M	M1	N	P	α	Ref.
0	5	28	13,5	4,6	-	9	5	14,5	23	34	-5	1	7,5	6,3	-	79	16	-	25	25,5	90°	MWN.93005
1	5	42	14	5,2	-	18,5	8	19	30	49	-4	2	10	5,5	-	120	20,3	-	34	34	90°	MWN.93013
2	6	64	26	5,6	5,6	32	16	24	45	68	-1,5	5	13	6	12,7	162	24,5	28,5	42	38	90°	MWN.93021
3	8	73	25,7	6,5	5,1	36	15	32	48,5	86	-2	9	15	7	13	206	26,8	31,6	44,5	50	90°	MWN.93039
4	10	113	41	8,5	8,5	63	27	45	75	115	-4	24	20	8	20,5	281	36	43	58	57	90°	MWN.93047
5	10	123	41,5	8,5	-	78	16	46	73	128	-1,5	25	25	12,5	-	321	41,5	-	58	77	90°	MWN.93054
6	10	110	57,7	9,8	8,7	59,3	20,6	71,5	114,5	181	-6	44	30	11,5	43,6	354	32,1	31,6	66,5	95	83°	MWN.561275



REMARQUE :

Les grandeurs 0, 1, 2 et 3 peuvent aussi être livrées entièrement en acier noir mat pour la mesure optique et deviennent alors respectivement
 Ref MWN.90423 / 90480 90506 et 90522.



SAUTERELLE HORIZONTALE

MWN

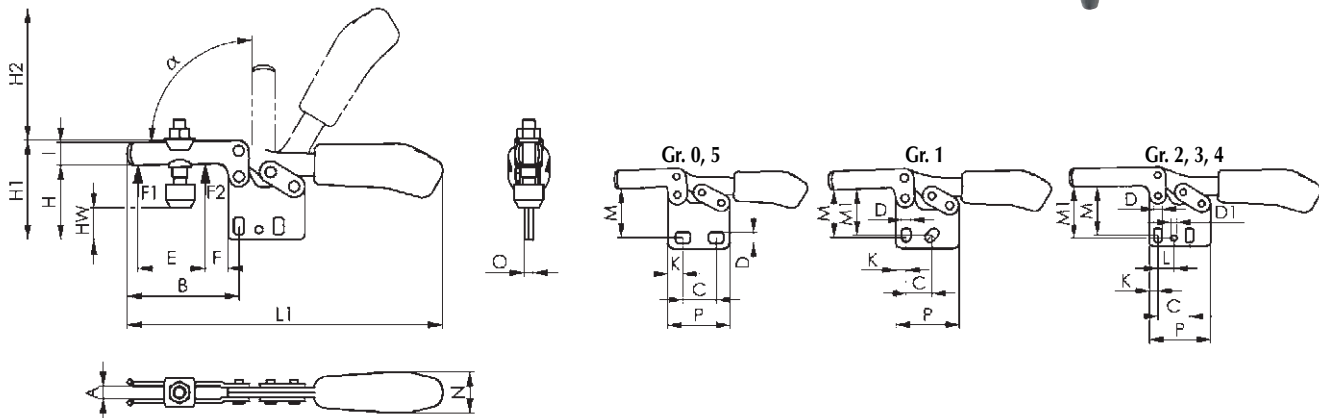


MATIERE ET EXECUTION :

Levier, bras et embase en acier zingué et passivé.
 Levier et bras horizontaux en position fermée.
 Avec poignée ergonomique bi-matière.
 Avec embase verticale, vis de placage et embout caoutchouc démontable.
 Grandeurs 2 à 6 avec rivets en INOX dans des douilles cémentées.
 Voir l'exécution détaillée dans les généralités.

REMARQUE :

Les grandeurs 0, 1, 2 et 3 peuvent aussi être livrées entièrement en acier noirci mat pour la mesure optique et deviennent alors respectivement
Ref MWN.90423 / 90480 90506 et 90522.



Gr.	A	B	C	D	D1	E	F	H	H1	H2	HW min.	HW max.	I	K	L	L1	M	M1	N	O	P	α	Ref.
0	5	28	13,5	4,6	-	9	5	24,5	33	34	4,7	10,7	7,5	6,3	-	79	20	-	12	3	25,5	90°	MWN.93203
1	5	41	14	5,2	-	18,5	8	31,5	43	49	8	15	10	5,5	-	119	25,5	24,5	18	5	34	90°	MWN.93211
2	6	64	26	5,6	5,6	32,5	16	40	61	68	15,5	22	13	6	12,7	161	32	34	21	5	38	90°	MWN.93229
3	8	73	25,7	6,5	5,1	36	15	49	65	86	14,5	26	15	7	13	206	40	42	27	6	50	90°	MWN.93237
4	10	113	41	8,5	8,5	63	27	66,5	97	115	17,5	33	20	8	20,5	282	54	59	34	8	57	90°	MWN.93245
5	10	123	41,5	8,5	-	78	16	65	92	127	21,5	45	25	12,5	-	321	57	-	36	10	77	90°	MWN.93252



Gr.	F1 (daN)	F2 (daN)	Poids (g)	Vis	Ref. vis de recharge	Ref. sauterelle complète
0	25	40	35	M4 x 25	MWN.99002	MWN.93203
1	80	110	105	M5 x 30	MWN.99010	MWN.93211
2	100	120	185	M6 x 35	MWN.99028	MWN.93229
3	180	250	320	M8 x 45	MWN.99036	MWN.93237
4	200	300	700	M8 x 65	MWN.99044	MWN.93245
5	300	500	1080	M8 x 65	MWN.99051	MWN.93252

SAUTERELLE HORIZONTALE

MWN


MATIERE ET EXECUTION :

Levier, bras et embase en acier zingué et passivé.

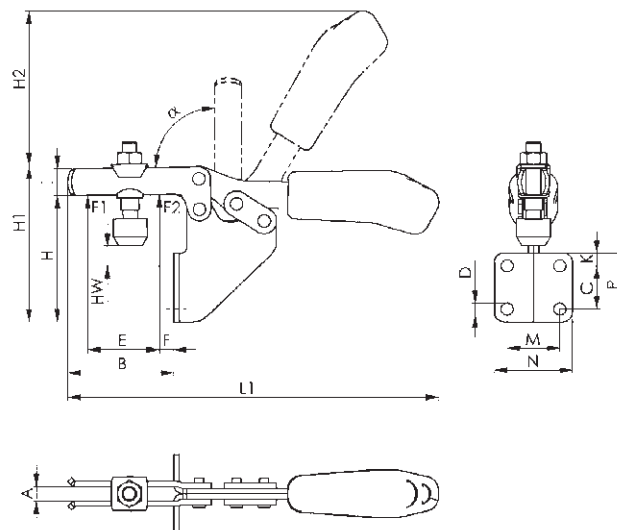
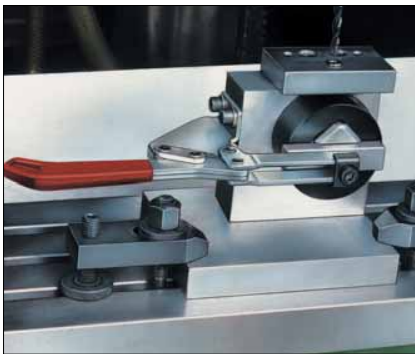
Levier et bras horizontaux en position fermée.

Avec poignée ergonomique bi-matière.

Avec embase en équerre, vis de placage et embout caoutchouc démontable.

Grandeurs 2 à 6 avec rivets en INOX dans des douilles cémentées.

Voir l'exécution détaillée dans les généralités.



Gr.	A	B	C	D	E	F	H	H1	H2	HW min.	HW max.	I	K	L1	M	N	P	M1	N	O	P	α	Ref.
1	5	32	13,5	5,2	18,5	4	57	68	49	14	20	10	8	120	19	31	28	-	12	3	25,5	90°	MWN.93179
2	6	52	20	5,6	32	10,5	73	94	68	22	29	13	6	162	25,5	37	32	24,5	18	5	34	90°	MWN.93328
3	8	59	24	6,8	37	8	70	86	86	5	16	15	7	206	29	43	38	34	21	5	38	90°	MWN.93336
4	10	93	32	8,5	63	15	102	133	115	11	40	20	40	282	32	52	82	42	27	6	50	90°	MWN.93542

Gr.	F1 (daN)	F2 (daN)	Poids (g)	Vis	Ref. vis de rechange	Ref. sauterelle complète
1	80	110	170	M5 x 30	MWN.99010	MWN.93179
2	100	120	245	M6 x 35	MWN.99028	MWN.93328
3	180	250	390	M8 x 45	MWN.99036	MWN.93336
4	200	300	730	M8 x 65	MWN.99044	MWN.93542

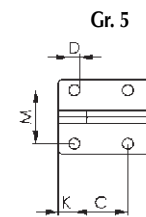
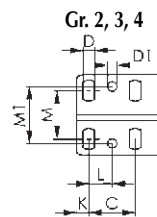
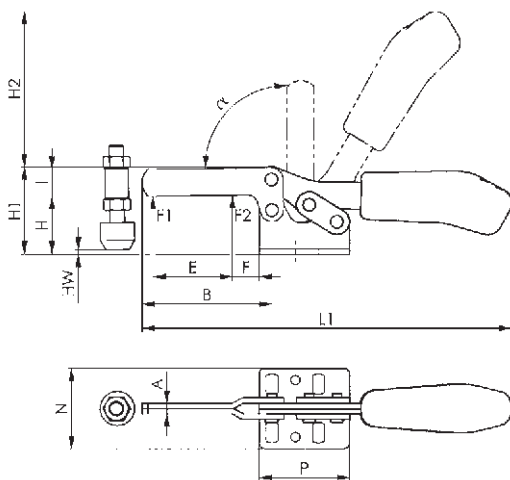
SAUTERELLE HORIZONTALE A SOUDER

MWN



MATIERE ET EXECUTION :

Levier, bras et embase en acier zingué et passivé.
 Levier et bras horizontaux en position fermée.
 Avec poignée ergonomique bi-matière.
 Avec embase horizontale, vis de placage
 et embout caoutchouc démontable dans douille à souder.
 Avec rivets en INOX dans des douilles cémentées.
 Voir l'exécution détaillée dans les généralités.



Gr.	A	B	C	D	D1	E	F	H	H1	H2	HW min.	HW max.	I	K	L	L1	M	M1	N	P	α	Ref.
2	5	63	26	5,6	5,6	35	16	24	45	68	-4	4	13	6	12,7	161	24,5	28,5	42	38	90°	MWN.93427
3	6	72	26	6,5	5,1	44	15	32	48,5	86	-3,5	9	15	7	13	205	27	32	45	50	90°	MWN.93435
4	8	111	41	8,5	8,5	66	26	45	75	114	-6	22	20	8	20,5	280	36	43	58	57	90°	MWN.93443
5	10	121	41,5	8	-	78	17,5	46	73	128	-13	12	25	12,5	-	320	41,5	-	58	77	90°	MWN.93450

Gr.	F1 (daN)	F2 (daN)	Poids (g)	Vis	Ref. vis de rechange	Ref. sauterelle complète
2	100	120	185	M6 x 35	MWN.98525	MWN.93427
3	180	250	320	M8 x 45	MWN.98533	MWN.93435
4	200	300	700	M8 x 65	MWN.98541	MWN.93443
5	300	500	1080	M12 x 80	MWN.98558	MWN.93450