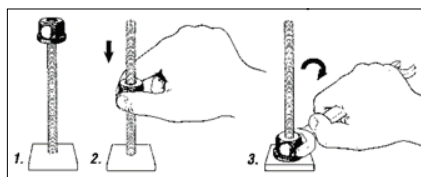


## ECROU A SERRAGE RAPIDE A BOUTON DE COMMANDE

REF. MMM



### MATIERE ET EXECUTION :

Acier traité et bruni

Pour applications légères.

Force max :

M6 : 940 daN, M8 : 2900 daN, M10 : 3900 daN, M12 : 4000 daN, M16 : 4000 daN.

### FONCTIONNEMENT :

Il suffit de pousser sur le bouton pour faire glisser l'écrou le long de la vis, vers le haut ou vers le bas.

En relâchant le bouton, le filet est engagé et l'écrou fonctionne normalement.

En position de butée, il est préférable de serrer l'écrou manuellement car la cote SW nécessite une clé avec une force énorme.

### REMARQUE :

Pour mouvements rapides de descente ou de remontée de l'écrou.

Passe aisément au dessus d'un filet détérioré ou rouillé.



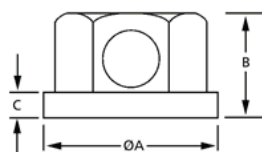
### écrou hexagonal METRIQUE

FILET	SW	B	Ref.
M 6	22,5	14,5	MMM.HN.706
M 8	26	16	MMM.HN.708
M 10	26	16	MMM.HN.710
M 12	35	28,5	MMM.HN.712
M 16	35	28,5	MMM.HN.716

### écrou hexagonal INCH

FILET	SW	B	Ref.
1/4" - 20	7/8"	9/16"	MMM.HN.725
5/16" - 18	1"	5/8"	MMM.HN.731
3/8" - 16	1"	5/8"	MMM.HN.737
1/2" - 13	1 3/8"	1 1/8"	MMM.HN.750
5/8" - 11	1 3/8"	1 1/8"	MMM.HN.762

### écrou hexagonal avec collerette METRIQUE

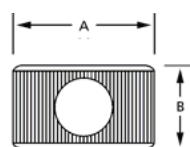
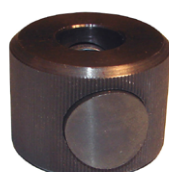


FILET	SW	A	B	C	Ref.
M 6	22,5	26	16	3,5	MMM.CN.706
M 8	26	32	20,5	4,5	MMM.CN.708
M 10	26	32	20,5	4,5	MMM.CN.710
M 12	35	41,5	28,5	6,5	MMM.CN.712
M 16	35	41,5	28,5	6,5	MMM.CN.716

### écrou hexagonal avec collerette INCH

FILET	SW	A	B	C	Ref.
1/4" - 20	7/8"	1"	5/8"	1/8"	MMM.CN.725
5/16" - 18	1"	1 1/4"	13/16"	3/16"	MMM.CN.731
3/8" - 16	1"	1 1/4"	13/16"	3/16"	MMM.CN.737
1/2" - 13	1 3/8"	1 5/8"	1 1/8"	1/4"	MMM.CN.750
5/8" - 11	1 3/8"	1 5/8"	1 1/8"	1/4"	MMM.CN.762

### écrou moleté METRIQUE



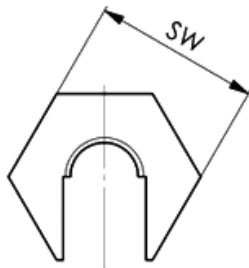
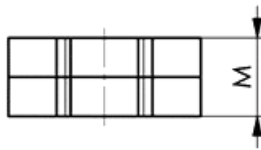
FILET	A	B	Ref.
M 6	26	14,5	MMM.KN.706
M 8	28,5	19	MMM.KN.708
M 10	28,5	19	MMM.KN.710
M 12	38	28,5	MMM.KN.712
M 16	38	28,5	MMM.KN.716

### écrou moleté INCH

FILET	A	B	Ref.
1/4" - 20	1"	9/16"	MMM.KN.725
5/16" - 18	1 1/8"	3/4"	MMM.KN.731
3/8" - 16	1 1/8"	3/4"	MMM.KN.737
1/2" - 13	1 1/2"	1 1/8"	MMM.KN.750
5/8" - 11	1 1/2"	1 1/8"	MMM.KN.762

## ECROU A SERRAGE RAPIDE SANS COLLERETTE

MWN...



filetage	SW	M	poids (g)	Ref.
M6	16	9,0	10	MWN.88146
M8	19	10,5	15	MWN.88534
M10	22	12,5	23	MWN.88559
M12	27	15,0	44	MWN.88567
M16	34	16,0	68	MWN.88575
M20	41	22,0	85	MWN.88583

### MATIERE ET EXECUTION :

Acier revenu et zingué - qualité 6.

### FONCTIONNEMENT :

- introduire l'écrou sur le côté à l'endroit désiré
- fermer l'écrou en tournant la partie supérieure de 180° dans le sens inverse des aiguilles d'une montre, afin de former un filet complet
- serrer la partie inférieure de l'écrou avec une clé ad hoc.

### REMARQUE :

Pour mouvements rapides de descente et de remontée de l'écrou. Passe aisément au dessus d'un filetage détérioré ou rouillé.

