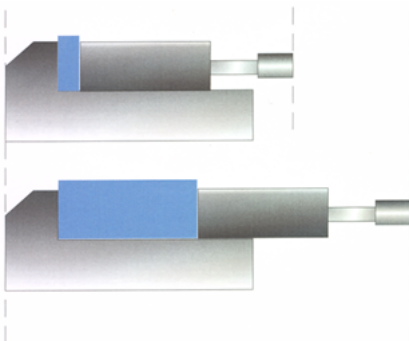


ETAU MACHINE HAUTE PRESSION

FAZ.CO

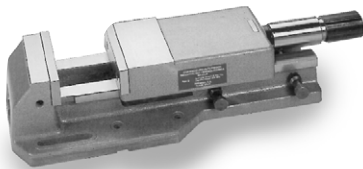
LONGUEUR VARIABLE



La "haute pression" possède les avantages suivants :
 Permet une plus grande profondeur de coupe et une plus grande vitesse de coupe.
 Permet une force de serrage constante indépendamment de l'opérateur.
 Possède une grande durée de vie de par sa conception.

Caractéristiques :

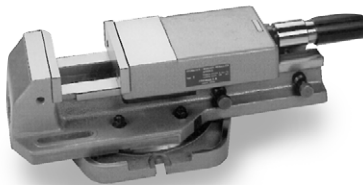
Exactitude de positionnement sur la pièce : 0,01 mm.
 Corps monobloc en fonte à graphite sphéroïdal GGG 70, évite des déformations éventuelles dues à la forte pression.
 Les mors et les guidages sont trempés et rectifiés (60 HRC).
 Force de serrage de 25 à 80 kN suivant la taille.
 Utilisation seulement en position horizontale, leur encombrement varie en fonction de la grandeur des pièces à brider.
 Avec multiplicateur mécanique ou hydraulique haute pression sans alimentation extérieure.
 La broche en combinaison avec un écrou spécial peut aussi être utilisée en dehors de l'étau pour réaliser un serrage dans des dispositifs, des calibres ou sur des machines



A

4 exécutions :

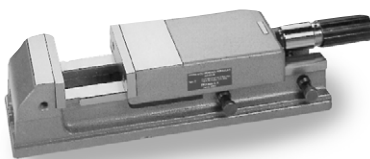
- A) standard avec base élargie - **Ref. FAZ.CO.S**
- B) standard avec base élargie et plateau tournant - **Ref. FAZ.CO.SB**
- C) droit, possibilité de placer des étaux l'un contre l'autre pour former un ensemble parallèle de serrage pour des grandes pièces - **Ref. FAZ.CO.R**
- D) en 2 parties pour de très grandes pièces - **Ref. FAZ.CO.B**



B

Set fourni :

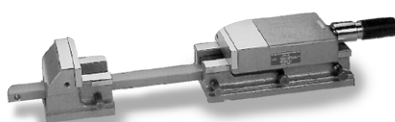
- Corps de base
- Broche mécanique ou hydraulique
- 1 jeu de mors lisses
- 1 manivelle
- 4 brides pour les modèles A, B et C et 8 brides pour le modèle D.



C

4 modèles de broche :

- Mécanique.
- Mécanique avec pré réglage de la pression,
- Hydraulique.
- Hydraulique avec pré réglage de la pression.



D

Pré réglage de la pression :

En tournant la manivelle on fait coïncider le numéro correspondant à la pression désirée avec le trait marqué sur la broche.



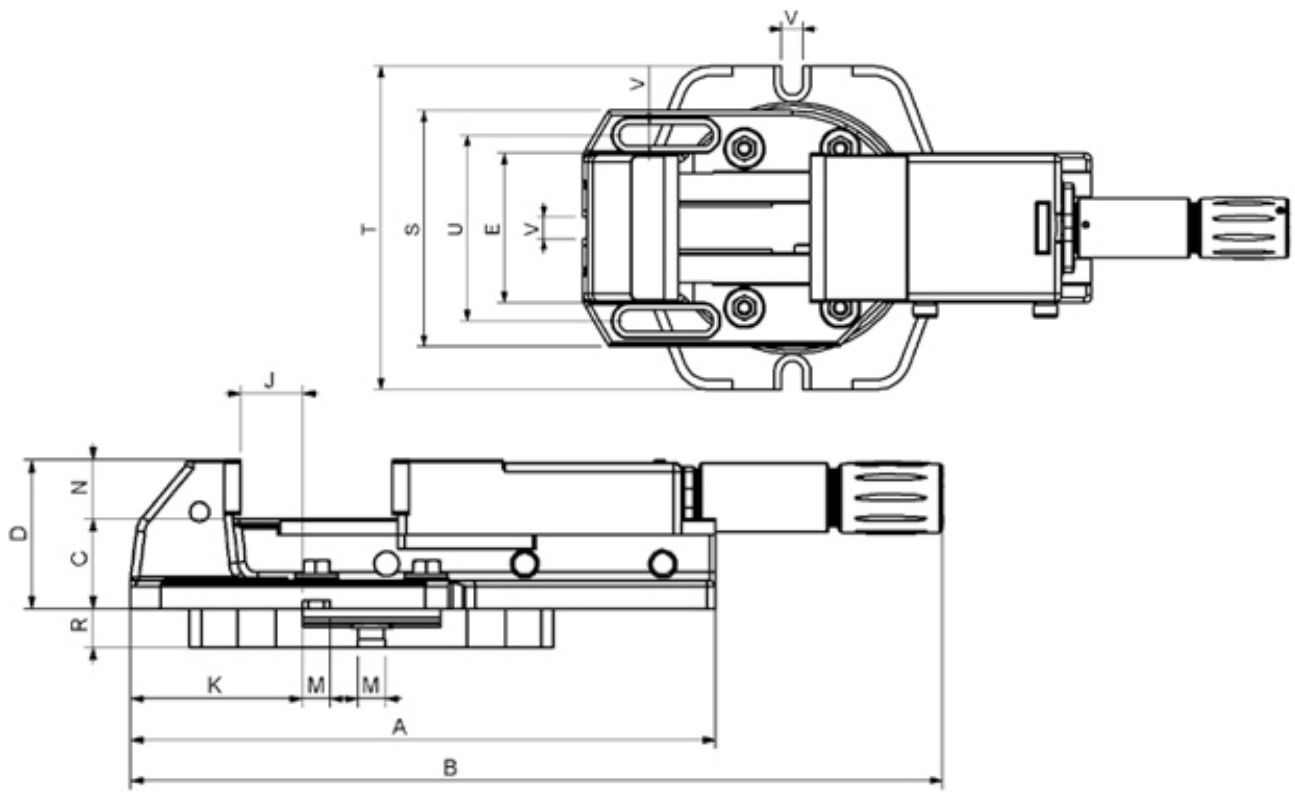
Sur demande.

Pour l'automatisation d'un procédé pour étau 125 / 160 / 200 mm :

- **Modèle pneumo-hydraulique :**
 Ouverture et fermeture automatiques de 3 mm.
 Alimentation en air comprimé à 6 bar.
- **Modèle oléo-dynamique :**
 Ouverture et fermeture automatiques de 4 mm.
 Utilisation avec un groupe hydraulique.

ETAU MACHINE HAUTE PRESSION - MECANIQUE

FAZ.CO



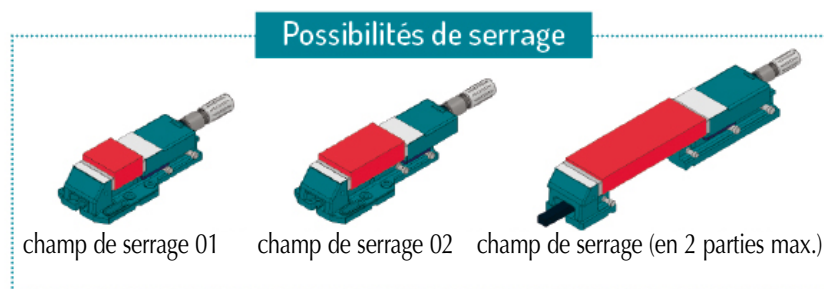
Taille (mm) E	90	125	160	200
Force de serrage (kN)	25	40	50	80
A	355	425	570	680
B	391 - 548	480 - 690	570 - 875	723 - 1101
B (avec préreglage)		507 - 718	594 - 902	
B (en deux parties)			566 - 1369	723 - 1576
B (en deux parties avec préreglage)			594 - 1396	
C	52	65	80	97
C (Étau droit en deux parties)	52	70	89	101
D	92,5	107,5	130,5	160,5
D (Étau droit en deux parties)	92,5	112,5	139,5	164,5
J	25	45	85	105
K	95	125	175	225
M	20	20	20	20
N	40,5	42,5	50,5	63,5
S	162	197	252	302
U	126	155	200	250
V	14	18	18	22
Poids (kg)	13	26	51	94
R	25	28	32	45
T	230	270	325	400
Poids (kg)	5	8	15	32

ETAU MACHINE HAUTE PRESSION - MECANIQUE

FAZ.CO



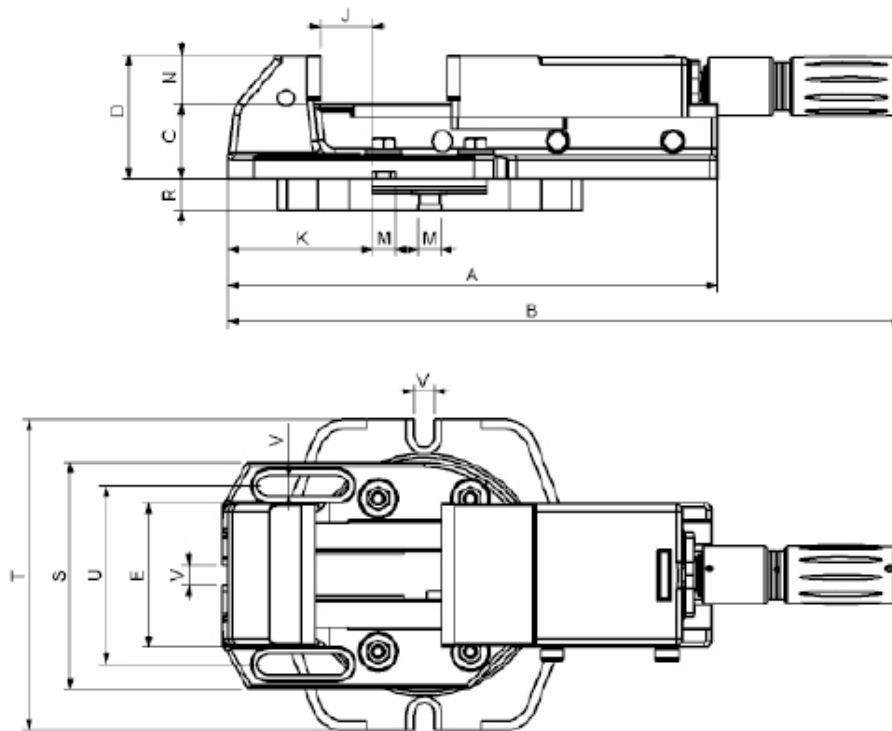
Taille - largeur mâchoires (mm)	90	125	160	200
Mécanique standard	<i>FAZ.CO.S.1.M</i>	<i>FAZ.CO.S.2.M</i>	<i>FAZ.CO.S.3.M</i>	<i>FAZ.CO.S.4.M</i>
Mécanique standard + pré réglage		<i>FAZ.CO.S.2.MR</i>	<i>FAZ.CO.S.3.MR</i>	
Mécanique avec base	<i>FAZ.CO.SB.1.M</i>	<i>FAZ.CO.SB.2.M</i>	<i>FAZ.CO.SB.3.M</i>	<i>FAZ.CO.SB.4.M</i>
Mécanique avec base + pré réglage		<i>FAZ.CO.SB.2.MR</i>	<i>FAZ.CO.SB.3.MR</i>	
Mécanique droit	<i>FAZ.CO.R.1.M</i>	<i>FAZ.CO.R.2.M</i>	<i>FAZ.CO.R.3.M</i>	<i>FAZ.CO.R.4.M</i>
Mécanique droit + pré réglage		<i>FAZ.CO.R.2.MR</i>	<i>FAZ.CO.R.3.MR</i>	
Mécanique en deux parties			<i>FAZ.CO.B.M</i>	<i>FAZ.CO.B.4.M</i>
Mécanique en deux parties + pré réglage			<i>FAZ.CO.S.B.MR</i>	



Serrages	90	125	160	200
Champ de serrage O1	0 - 80	0 - 105	0 - 155	0 - 205
Champ de serrage O2	75 - 154	100 - 205	150 - 305	165 - 370
Champ de serrage (en deux parties)	-	-	795	845

ETAU MACHINE HAUTE PRESSION - HYDRAULIQUE

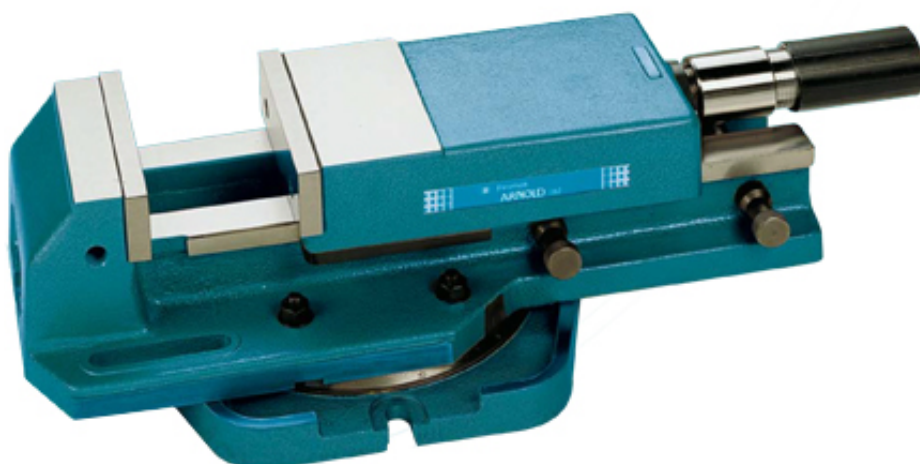
FAZ.CO



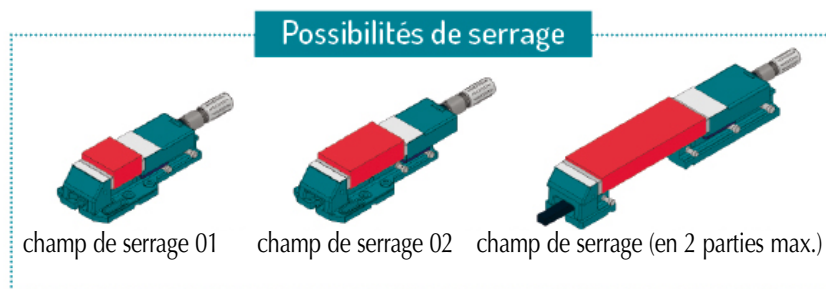
Taille (mm) E	90	125	160	200
Force de serrage (kN)	25	40	50	80
A	355	425	570	680
B	417 - 574	477 - 687	570 - 872	716 - 1093
B (avec préreglage)		513 - 723	599 - 908	760 - 1137
B (en deux parties)			564 - 1366	716 - 1568
B (en deux parties avec préreglage)			599 - 1402	760 - 1612
C	52	65	80	97
C (Étau droit en deux parties)	52	70	89	101
D	92,5	107,5	130,5	160,5
D (Étau droit en deux parties)	92,5	112,5	139,5	164,5
J	25	45	85	105
K	95	125	175	225
M	20	20	20	20
N	40,5	42,5	50,5	63,5
S	162	197	252	302
U	126	155	200	250
V	14	18	18	22
Poids (kg)	13	26	51	94
R	25	28	32	45
T	230	270	325	400
Poids (kg)	5	8	15	32

ETAU MACHINE HAUTE PRESSION - HYDRAULIQUE

FAZ.CO



Taille - largeur mâchoires (mm)	90	125	160	200
Hydraulique standard	<i>FAZ.CO.S.1.H</i>	<i>FAZ.CO.S.2.H</i>	<i>FAZ.CO.S.3.H</i>	<i>FAZ.CO.S.4.H</i>
Hydraulique standard + pré réglage		<i>FAZ.CO.S.2.HR</i>	<i>FAZ.CO.S.3.HR</i>	<i>FAZ.CO.S.4.HR</i>
Hydraulique avec base	<i>FAZ.CO.SB.1.H</i>	<i>FAZ.CO.SB.2.H</i>	<i>FAZ.CO.SB.3.H</i>	<i>FAZ.CO.SB.4.H</i>
Hydraulique avec base + pré réglage		<i>FAZ.CO.SB.2.HR</i>	<i>FAZ.CO.SB.3.HR</i>	<i>FAZ.CO.SB.4.HR</i>
Hydraulique droit	<i>FAZ.CO.R.1.H</i>	<i>FAZ.CO.R.2.H</i>	<i>FAZ.CO.R.3.H</i>	<i>FAZ.CO.R.4.H</i>
Hydraulique droit + pré réglage		<i>FAZ.CO.R.2.HR</i>	<i>FAZ.CO.R.3.HR</i>	<i>FAZ.CO.R.4.HR</i>
Hydraulique en deux parties			<i>FAZ.CO.R.3.H</i>	<i>FAZ.CO.B.4.H</i>
Hydraulique en deux parties + pré réglage			<i>FAZ.CO.S.B.HR</i>	<i>FAZ.CO.B.4.HR</i>

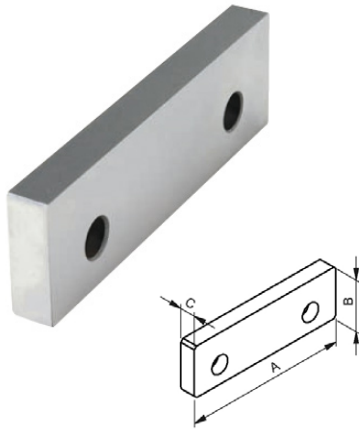


Serrages	90	125	160	200
Champ de serrage O1	0 - 80	0 - 105	0 - 155	0 - 205
Champ de serrage O2	75 - 154	100 - 205	150 - 305	165 - 370
Champ de serrage (en deux parties)	-	-	795	845

MORS STANDARD POUR ETAU HAUTE PRESSION

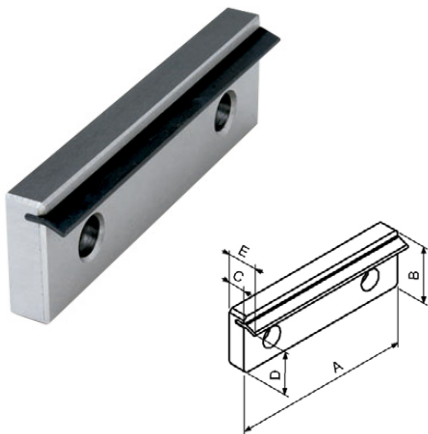
FAZ

Mors en acier trempé fourni avec vis de fixation.



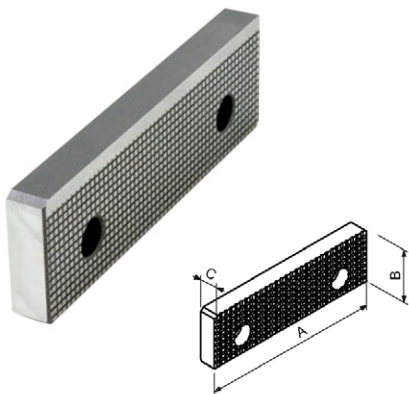
Mors lisse :

A	90	125	160	200
B	39,5	39,5	49,5	62,5
C	12	12	16	20
Ref.	FAZ.900.360.090	FAZ.900.360.125	FAZ.900.360.160	FAZ.900.360.200



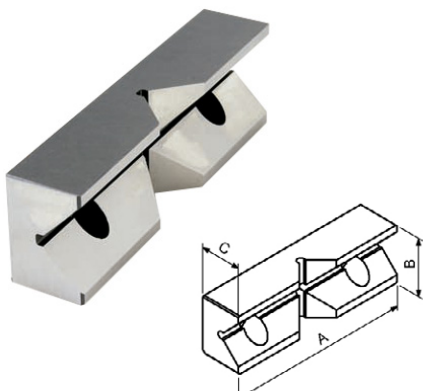
Mors plaqueur avec lamelles en acier à ressort pour placage positif :

A	90	125	160	200
B	39,5	39,5	49,5	62,5
C	12	12	16	20
D	32	32	41	53
E	21	21	23	27
Ref.	FAZ.900.361.090	FAZ.900.361.125	FAZ.900.361.160	FAZ.900.361.200



Mors strié pour augmenter la friction :

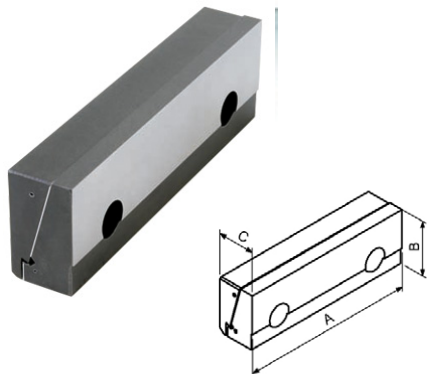
A	90	125	160	200
B	39,5	39,5	49,5	62,5
C	12	12	16	20
Ref.	FAZ.900.362.090	FAZ.900.362.125	FAZ.900.362.160	FAZ.900.362.200



Mors prismatique :

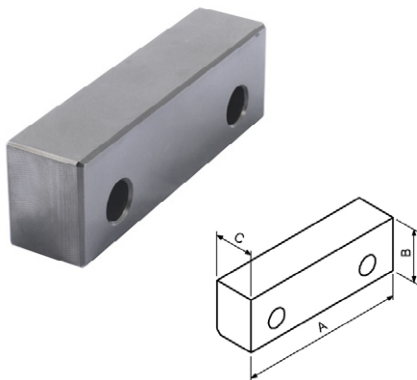
A	90	125	160	200
B	39,5	39,5	49,5	62,5
C	28	28	33	48
Ø	13 - 40	13 - 40	16 - 50	20 - 64
Ref.	FAZ.900.363.090	FAZ.900.363.125	FAZ.900.363.160	FAZ.900.363.200

MORS STANDARD POUR ETAU HAUTE PRESSION

FAZ


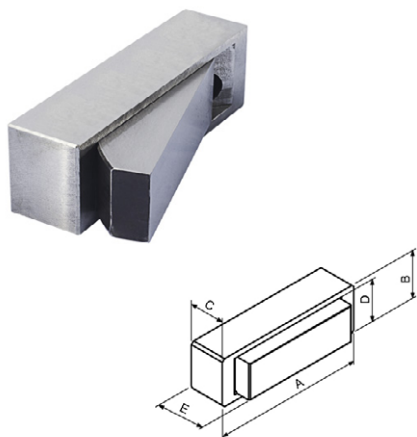
Mors de précision :

A	125	160	200
B	39,5	49,5	62,5
C	27	30	33
Ref.	FAZ.900.364.125	FAZ.900.364.160	FAZ.900.364.200



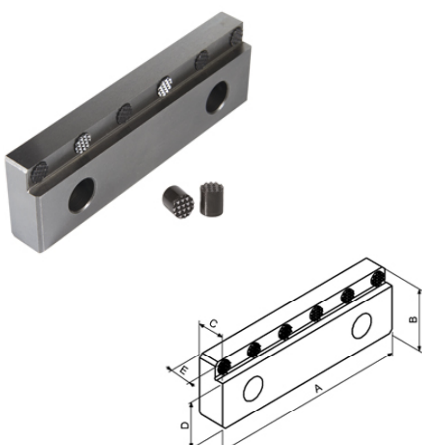
Mors doux usinable, pour le bridage de pièces à géométrie spéciale ou moulées :

A	90	125	160	200
B	39,5	39,5	49,5	62,5
C	30	30	40	40
Ref.	FAZ.901.360.090	FAZ.901.360.125	FAZ.901.360.160	FAZ.901.360.200



Mors pendulaire pour brider des pièces avec faces non parallèles :

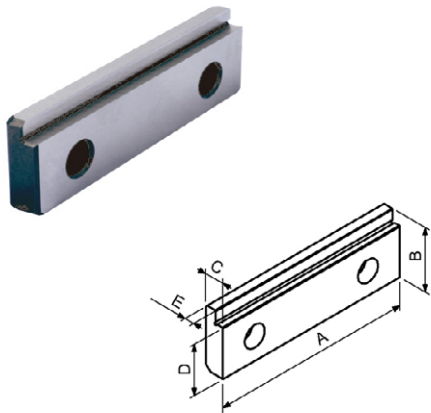
A	90	125	160	200
B	39,5	39,5	49,5	62,5
C	26,5	29,5	39,5	44,5
D	35	35	45	55,5
E	34,5	41,5	53,5	58,5
	10°	10°	9°	8°
Ref.	FAZ.800.366.090	FAZ.800.366.125	FAZ.800.366.160	FAZ.800.366.200



Mors avec grippers gaufrés, trempés, interchangeables et étage :

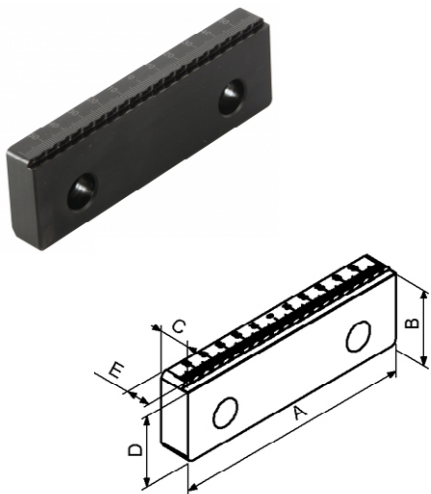
A	90	125	160	200
B	39,5	39,5	49,5	62,5
C	17	17	17	19,5
D	29,5	29,5	39,5	50,5
E	13	13	13	13
N	4	6	7	8
Ref.	FAZ.801.364.090	FAZ.801.364.125	FAZ.801.364.160	FAZ.801.364.200

MORS STANDARD POUR ETAU HAUTE PRESSION

FAZ


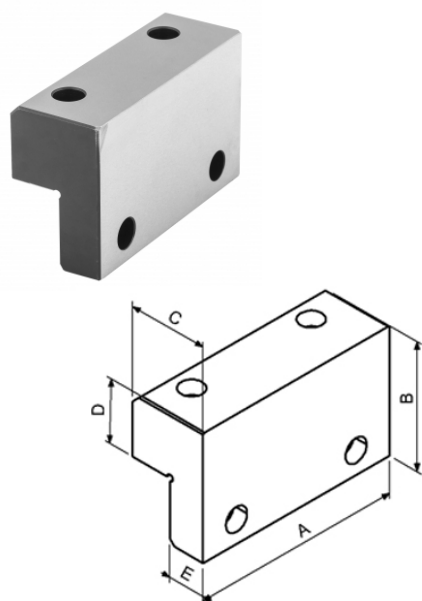
Mors étagé :

A	90	125	160	200
B	39,5	39,5	49,5	62,5
C	12	12	16	20
D	33,5	31,5	41,5	52,5
E	9	7	11	14
Ref.	FAZ.901.362.090	FAZ.901.362.125	FAZ.901.362.160	FAZ.901.362.200



Mors étagé avec griffes pour pièces brutes de fonderie ou de forge :

A	90	125	160	200
B	39,5	39,5	49,5	62,5
C	14	16	18	20
D	37	37	47	60
E	11	13	15	17
Ref.	FAZ.901.365.090	FAZ.901.365.125	FAZ.901.365.160	FAZ.901.365.200



Mors pour le bridage de pièces hautes. :

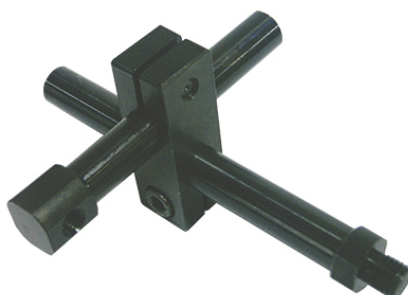
A	125	160	200
B	75,5	95,5	109,5
C	47	47	70
D	37	37	48
E	14,5	19,5	24,5
Ref.	FAZ.901.361.125	FAZ.901.361.160	FAZ.901.361.200

ACCESSOIRES POUR ÉTAU HAUTE PRESSION

FAZ

Butée réglable :

M12 – Ref. **FAZ.800.991.090** pour mors taille 90
M16 – Ref. **FAZ.800.991.125** pour mors taille 125



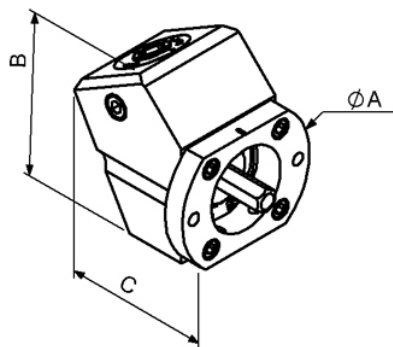
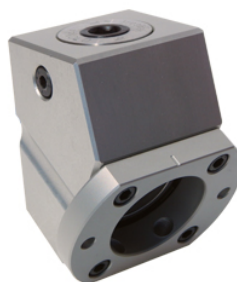
Butée réglable pour petites pièces :

M12 – Ref. **FAZ.800.992.090** pour mors taille 90
M16 – Ref. **FAZ.800.992.125** pour mors taille 125



Renvoi angulaire :

Système de déviation de l'actionnement de la manivelle pour éviter une collision éventuelle avec la table de la machine. Livré avec support.



Dimensions pour tous les étaux : A x B x C = 88 x 96 x 102 mm.

A	Ref.	
	Ref pour étau mécanique	Ref pour étau hydraulique
90	FAZ.812.001.090	FAZ.820.001.090
125	FAZ.812.001.125	FAZ.820.001.125
160	FAZ.812.001.160	FAZ.820.001.160
125 (*)	FAZ.813.001.125	FAZ.820.201.125
160 (*)	FAZ.813.001.160	FAZ.820.201.160

(*) pour étau avec préréglage de la pression.