

DIVISEUR POUR ÉTAU

HBE.ST



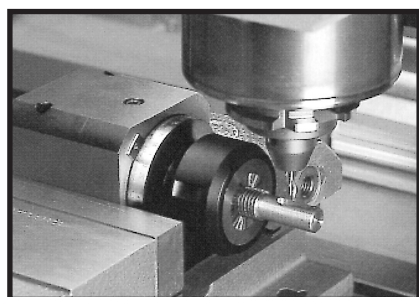
EMPLOI UNIVERSEL : rectification, fraisage, forage et même électro-érosion par enfonçage (grâce à la parfaite étanchéité du corps).

Pour pinces de serrage DIN 6388 (HF -angle de 2° 52') et pince DIN 6499 (ER -angle de 8°). Pour le serrage de pièces cylindriques de Ø 1 à 34 mm, sans aucun risque d'abîmer la surface de la pièce.

Coût réduit de mise en oeuvre, l'étau ne doit pas être démonté de la machine.

CARACTERISTIQUES TECHNIQUES :

- indexage tous les 15°, précision < 5' ou réglage sans échelon avec lecture par vernier,
- coordonnées rectifiées, tolérance < 0,01 mm,
- l'axe de la pince de serrage est au centre du prisme,
- serrage avec pince ou avec mandrin,
- passage de broche : Ø 28 ou 36 mm,
- corps en acier à outils, trempé et entièrement rectifié.

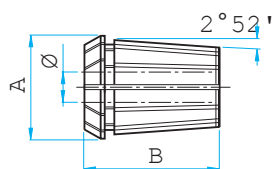
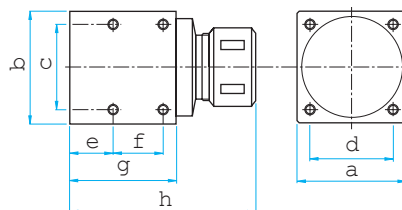


DIVISEUR POUR PINCE DIN 6388 (HF)

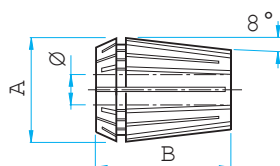
pince type	a (mm)	b (mm)	c (mm)	d (mm)	e (mm)	f (mm)	g (mm)	h (mm)	i (mm)	Réf.
HF Ø 2 - 16	80	80	60	60	30	35	75	130	M8	HBE.ST.HF.16
HF Ø 2 - 25	80	80	60	60	30	35	75	130	M8	HBE.ST.HF.25
HF Ø 10 - 32	100	100	80	80	35	45	90	150	M10	HBE.ST.HF.32

DIVISEUR POUR PINCE DIN 6499 (ER)

pince type	a (mm)	b (mm)	c (mm)	d (mm)	e (mm)	f (mm)	g (mm)	h (mm)	i (mm)	Réf.
ER25 Ø 1 - 16	80	80	60	60	30	35	75	130	M8	HBE.ST.ER.16
ER32 Ø 2 - 20	80	80	60	60	30	35	75	130	M8	HBE.ST.ER.20
ER40 Ø 2 - 26	80	80	60	60	30	35	75	130	M8	HBE.ST.ER.26
ER50 Ø 10 - 34	100	100	80	80	35	45	90	150	M10	HBE.ST.ER.34



DIN 6388



DIN 6499

ACCESSOIRES :

butée réglable :

pour diviseur Réf. : HBE.ST.HF.16 / HF.25 / ER.16 / ER.20 / ER.26 :

Réf. : HBE.ST.A.080

pour diviseur Réf. : HBE.ST.HF.32 / ER.34 :

Réf. : HBE.ST.A.100

plaque support :

pour diviseur Réf. : HBE.ST.HF.16 / HF.25 / ER.16 / ER.20 / ER.26 :

Réf. : HBE.ST.P.080

pour diviseur Réf. : HBE.ST.HF.32 / ER.34 :

Réf. : HBE.ST.P.100

mandrin à 3 mors :

pour diviseur Réf. : HBE.ST.HF.16 / HF.25 / ER.16 / ER.20 / ER.26 :

Réf. : HBE.ST.K.080

pour diviseur Réf. : HBE.ST.HF.32 / ER.34 :

Réf. : HBE.ST.K.100

Tableau pour le choix du diviseur et de la pince de serrage

diviseur Réf.	A (mm)	B (mm)	angle	pince Réf.
HBE.ST.HF.16	22,5	40	2° 52'	D6388.16
HBE.ST.HF.25	35,5	52	2° 52'	D6388.25
HBE.ST.HF.32	44	60	2° 52'	D6388.32
HBE.ST.ER.16	26	35	8°	D6499.16
HBE.ST.ER.20	33	40	8°	D6499.20
HBE.ST.ER.26	41	46	8°	D6499.26
HBE.ST.ER.34	52	60	8°	D6499.34