

VIS DE SERRAGE A BILLE MOBILE

WPR.KSP



MATIERE : corps en acier bruni, bille en acier trempé

REMARQUE : Pour la localisation, l'ajustage et le serrage de pièces rondes, plates ou de forme. Le positionnement exact est assuré par le guidage de la bille à réaliser (cote M). Convient spécialement pour des montages et démontages fréquents, afin de réduire l'usure sur les pièces.

Le positionnement se fait simplement puisque la bille est mobile par rapport au corps.

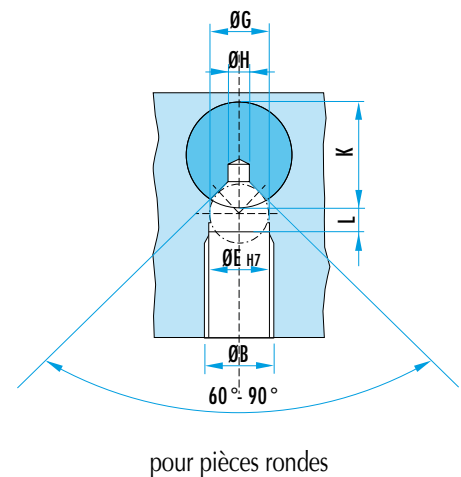
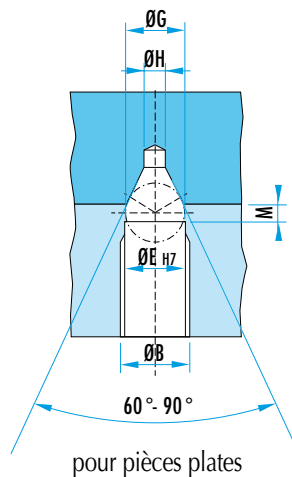
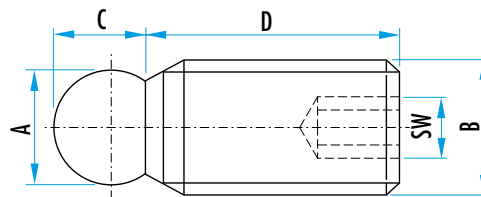
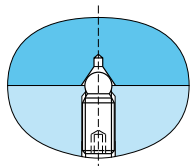
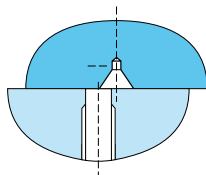
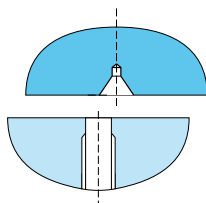
MONTAGE : Au moyen d'une clé hexagonale standard.

On peut utiliser un produit ad hoc pour réaliser un frein sur le corps.

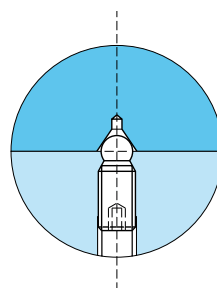
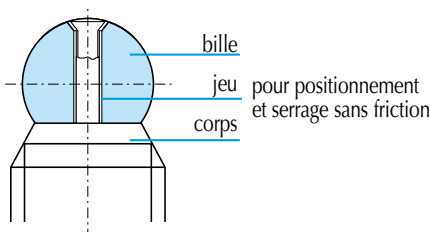
Il y a lieu de respecter les croquis de montage.

La profondeur de taraudage est déterminée par le fait que le diamètre extérieur de la bille ne peut en aucun cas quitter la zone de guidage.

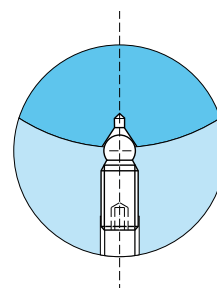
La bille s'insère dans un angle de 60° à 90°.



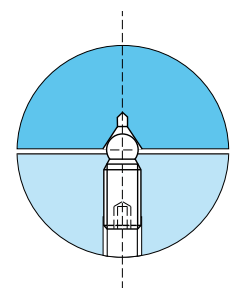
| A h8 | B | C | D | E H7 | G +0,2 | H max. | K min. | L | M | SW | Ref. |
|------|-----|-----|----|------|--------|--------|--------|-----|-----|-----|-------------|
| 4 | M5 | 3,3 | 10 | 4 | 4 | 1,6 | 10 | 1,5 | 1,7 | 2,5 | H.22761.005 |
| 6 | M8 | 5,0 | 14 | 6 | 6 | 2,0 | 14 | 2,0 | 2,5 | 4 | H.22761.008 |
| 10 | M12 | 8,0 | 20 | 10 | 10 | 3,5 | 20 | 3,0 | 4,0 | 6 | H.22761.012 |



pièces plates



pièces rondes



pièces mobiles avec jeu