

**ETAU D'ETABLI PIVOTANT**

**Art. BFZ.SF.**

Corps en aluminium coulé et peint.

Pièces en acier avec surface traitée.

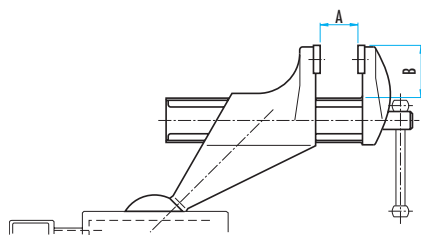
Pivotement dans tous les sens.

Angle de réglage latéral : 90°.

Rotation de la rotule : 360° avec blocage en toute position.

1) Avec pince de serrage facile à fixer et à démonter sur tout établi jusqu'à 80 mm d'épaisseur.

2) Avec bloc à rotule à visser.



**ETAU AVEC BLOC A ROTULE**

	largeur mâchoires (mm)(*)	ouverture de serrage A (mm)	hauteur de mâchoire B (mm)	force de serrage (N)	poids (kg)	Art.
<b>1</b>	50	70	38	1500	1,5	<b>BFZ.SF.100</b>
	100	100	50	3000	4	<b>BFZ.SF.700</b>
<b>2</b>	50	70	38	1500	1,3	<b>BFZ.SF.200</b>
	100	100	50	3000	3,7	<b>BFZ.SF.800</b>

(\*) mâchoires 50 mm en plastique rainuré

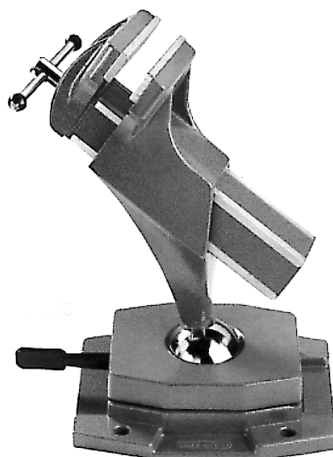
mâchoires 100 mm en acier - 1 côté rainuré et 1 côté lisse.



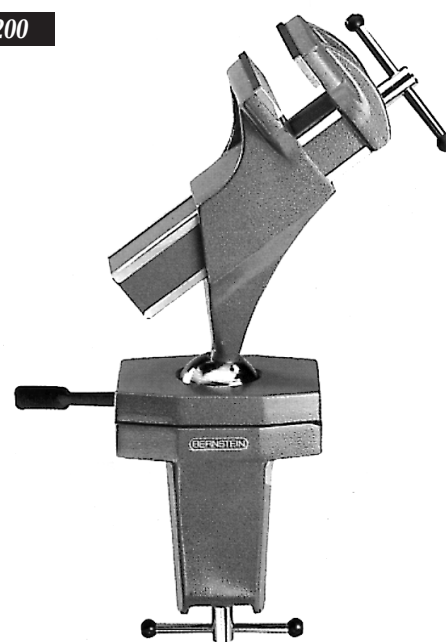
**Art. BFZ.SF.100**



**Art. BFZ.SF.200**



**Art. BFZ.SF.800**



**Art. BFZ.SF.700**

**BLOC A ROTULE**

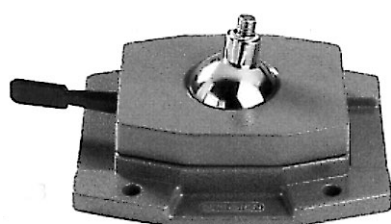
Art. **BFZ.SF.**



**BLOC A ROTULE AVEC PINCE DE SERRAGE, SANS ETAU**

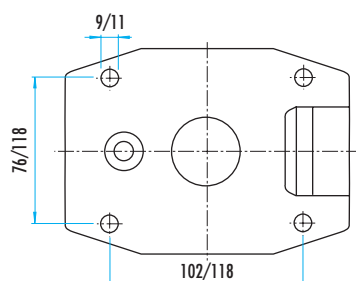
Pour la fixation de dispositifs divers.  
En standard avec embout M12 x 1,5.  
Sur demande avec alésage rotule suivant DIN 254 - cône métrique 1 : 20.

poids (kg)	Art.
0,86	<b>BFZ.SF.101</b>
2,1	<b>BFZ.SF.701</b>



**BLOC A ROTULE A VISSER, SANS ETAU**

Pour la fixation de dispositifs divers.  
En standard avec embout M12 x 1,5.  
Sur demande avec alésage rotule suivant DIN 254 - cône métrique 1 : 20.



poids (kg)	Art.
0,8	<b>BFZ.SF.201</b>
1,8	<b>BFZ.SF.801</b>



Sur demande : Art. **BFZ.SF.201** avec socle à ventouse; modèle transportable : **Art. BFZ.SF.210**