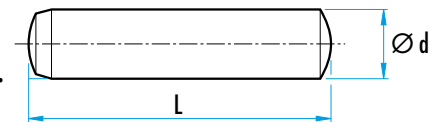


GOUPILLE CYLINDRIQUE - SURVOL

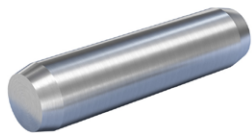


DIN 6325 - ISO 8734 :

Acier trempé –	tolérance m5	= Ref. 235.1...
Acier trempé –	tolérance m6	= Ref. D6325...
Acier phosphaté –	tolérance m6	= Ref. 3112...
Acier trempé –	tolérance h6	= Ref. D6325.H6...
INOX trempé –	tolérance m6	= Ref. 8734...
Acier trempé –	en inches	= Ref. WWN...

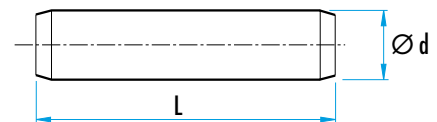


Longueur avec bouts arrondis



ISO 2338 :

Acier non trempé –	tolérance m6	= Ref. 2338...
Acier non trempé –	tolérance h8	= Ref. 2338.H8...
INOX 1.4305 (303) –	tolérance m6	= Ref. 2338...303
INOX 1.4401 (316) –	tolérance m6	= Ref. 2338...316
INOX 1.4305 (303) –	tolérance h8	= Ref. 2338.H8...

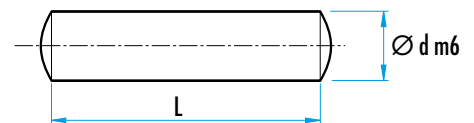


Longueur avec bouts arrondis



DIN 7 – tolérance m6 :

Acier non trempé	– Ref. D7...
INOX 1.4305 (303)	= Ref. D7...303
INOX 1.4410 (316)	= Ref. D7...316

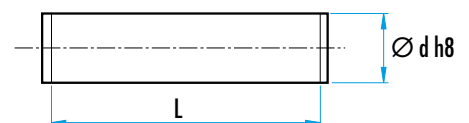


Longueur sans bouts

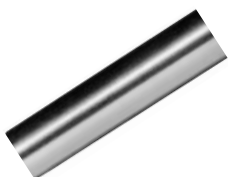


DIN 7 – tolérance h8 :

Acier non trempé	= Ref. D7.H8...
INOX 1.4305 (303)	= Ref. D7.H8...303

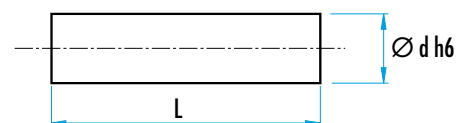


Longueur sans bouts



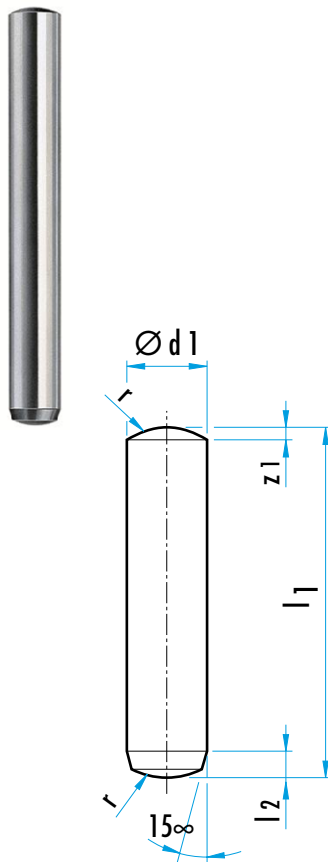
DIN 7 – tolérance h6 :

INOX 1.4305 (303)	= Ref. D7.H6...303
-------------------	--------------------



GOUPILLE CYLINDRIQUE EN ACIER TREMPE ISO 8734 - DIN 6325 - m5

235.1



MATIERE ET EXECUTION :

Acier trempé et rectifié et superfini.

Tolérance sur le Ø d1 = m5 (+ / +)

Dureté : 58 – 62 HRC.

Longueur avec bouts arrondis

Sur demande : INOX trempé ou non.

d1m5	1	1,5	2	2,5	3	4	5	6	8	10	12	13	14	16	20
l2	0,48	0,62	0,78	0,95	1,1	1,4	1,7	2,1	2,6	3	3,8	3,8	3,8	4,7	6
r	1	1,6	2,0	2,5	3,0	4	5	6	8	10	12	12	16	16	20
z1	0,15	0,23	0,3	0,4	0,45	0,6	0,75	0,9	1,2	1,5	1,8	1,8	2	2,5	3
z2	0,08	0,12	0,18	0,25	0,3	0,4	0,5	0,6	0,8	1	1,3	1,3	1,3	1,7	2
l1	5	•	•	•	•	•	•	•	•	•	•	•	•	•	•
	6	•	•	•	•	•	•	•	•	•	•	•	•	•	•
	8	•	•	•	•	•	•	•	•	•	•	•	•	•	•
	10	•	•	•	•	•	•	•	•	•	•	•	•	•	•
	12	•	•	•	•	•	•	•	•	•	•	•	•	•	•
	14	•	•	•	•	•	•	•	•	•	•	•	•	•	•
	16	•	•	•	•	•	•	•	•	•	•	•	•	•	•
	18	•	•	•	•	•	•	•	•	•	•	•	•	•	•
	20	•	•	•	•	•	•	•	•	•	•	•	•	•	•
	24	•	•	•	•	•	•	•	•	•	•	•	•	•	•
	28	•	•	•	•	•	•	•	•	•	•	•	•	•	•
	30	•	•	•	•	•	•	•	•	•	•	•	•	•	•
	32	•	•	•	•	•	•	•	•	•	•	•	•	•	•
	36	•	•	•	•	•	•	•	•	•	•	•	•	•	•
js14	40	•	•	•	•	•	•	•	•	•	•	•	•	•	•
	45	•	•	•	•	•	•	•	•	•	•	•	•	•	•
	50	•	•	•	•	•	•	•	•	•	•	•	•	•	•
	55	•	•	•	•	•	•	•	•	•	•	•	•	•	•
	60	•	•	•	•	•	•	•	•	•	•	•	•	•	•
	70	•	•	•	•	•	•	•	•	•	•	•	•	•	•
80	•	•	•	•	•	•	•	•	•	•	•	•	•	•	
90	•	•	•	•	•	•	•	•	•	•	•	•	•	•	
100	•	•	•	•	•	•	•	•	•	•	•	•	•	•	
120	•	•	•	•	•	•	•	•	•	•	•	•	•	•	
130	•	•	•	•	•	•	•	•	•	•	•	•	•	•	
140	•	•	•	•	•	•	•	•	•	•	•	•	•	•	

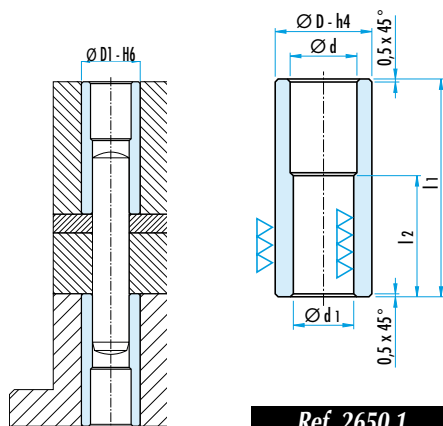
POUR LA COMMANDE :

Ref. 235.1. d1.l1, d1 = 10, l1 = 80 :

Ref. 235.1.1000.080

DOUILLE POUR GOUPILLE DE PRECISION

2650.1


MATIERE : acier, dureté : 52 - 66 HRC.

EXECUTION : trempé, Ø extérieur lisse pour collage sans jeu - Ø intérieur honé.

Montage : Collage sans jeu : la précision du positionnement de la douille est obtenue par un alésage H6. La colle ne sert qu'à tenir la douille en place.

AVANTAGES : grande précision et stabilité, changement rapide.

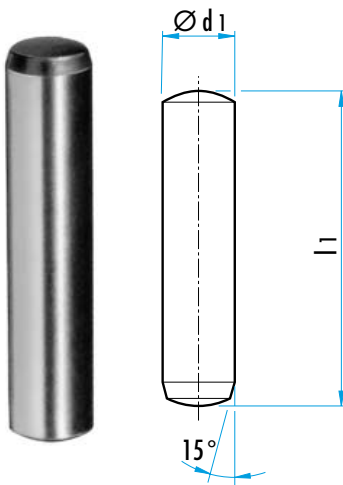
Il est recommandé de ne pas presser la douille afin de ne pas changer sa géométrie.

REMARQUE : les douilles trouvent leur emploi dans les cas où l'on est amené à changer souvent des éléments non trempés ou à les remplacer par des neufs, comme par exemple dans la construction d'outillages de précision.

Ø d1	d	D	D1H6	l1	l2	Ref.
6	7	10	10	25	12	2650.1.0600
8	9	12	12	30	16	2650.1.0800
10	11	16	16	36	20	2650.1.1000

GOUPILLE CYLINDRIQUE EN ACIER TREMPE ISO 8734 - DIN 6325 - m6

D6325.



MATIERE ET EXECUTION :
 Acier trempé et rectifié.
 Tolérance sur le $\varnothing d1 = m6 (+ / +)$
 Dureté : 58 – 62 HRC.
 Longueur avec bouts arrondis.



Sur demande :
 - INOX trempé ou non.
 - Tolérance sur le $\varnothing d1 : h6 (0 / -)$

$\varnothing d1m6$	1	1,5	2	2,5	3	4	5	6	8	10	12	13	14	16	20	25
l1	4	•	•	•	•	•										
	5	•	•	•	•	•										
	6	•	•	•	•	•	•									
	8	•	•	•	•	•	•	•	•							
	10	•	•	•	•	•	•	•	•	•						
	12	•	•	•	•	•	•	•	•	•	•					
	14		•	•	•	•	•	•	•	•	•	•				
	16	•	•	•	•	•	•	•	•	•	•	•				
	18		•	•	•	•	•	•	•	•	•	•				
	20		•	•	•	•	•	•	•	•	•	•				
	22		•	•	•	•	•	•	•	•	•	•				
	24		•	•	•	•	•	•	•	•	•	•		•	•	
	26			•	•	•	•	•	•	•	•	•		•	•	
	28			•	•	•	•	•	•	•	•	•		•	•	
	30			•	•	•	•	•	•	•	•	•		•	•	
	32			•	•	•	•	•	•	•	•	•		•	•	
	35										•					
	36			•	•	•	•	•	•	•	•	•		•	•	•
	40			•	•	•	•	•	•	•	•	•	•	•	•	•
	45					•	•	•	•	•	•	•	•	•	•	•
	50			•		•	•	•	•	•	•	•	•	•	•	•
	55					•	•	•	•	•	•	•	•	•	•	•
	60					•	•	•	•	•	•	•	•	•	•	•
	70						•	•	•	•	•	•	•	•	•	•
80						•	•	•	•	•	•	•	•	•	•	
90								•	•	•	•	•	•	•	•	
100								•	•	•	•	•	•	•	•	
120									•	•	•	•	•	•	•	
130											•	•	•	•	•	
140													•	•	•	
150														•	•	

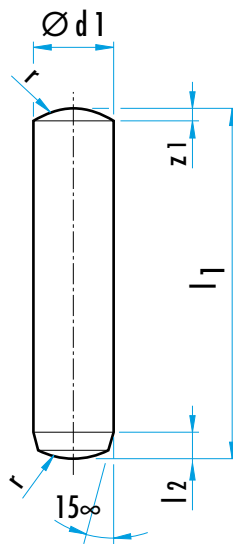


COFFRET ASSORTIMENT SUR DEMANDE

POUR LA COMMANDE :
 Ref. D6325.d1.l1, d1 = 2,5, l1 = 24 : Ref. D6325.0250.024

GOUPILLE CYLINDRIQUE ISO 8734 - DIN 6325 PHOSPHATÉ

3112



MATIERE ET EXECUTION :

Acier avec phosphatation au zinc.
Résistance à la corrosion considérablement améliorée.
Dureté : 60 +/- 2 HRC.
Tolérance sur le Ø D : m6 (+ / +)
Longueur avec bouts arrondis.

D	1	1,5	2	2,5	3	4	5	6	8	10	12	16	20
5	•	•											
8	•	•	•	•	•	•							
10	•	•	•	•	•	•	•	•					
12	•	•	•	•	•	•	•	•					
14		•	•	•	•	•	•	•					
16			•	•	•	•	•	•	•				
18			•	•	•	•	•	•	•				
20			•	•	•	•	•	•	•				
24			•	•	•	•	•	•	•	•			
28					•	•	•	•	•	•	•		
30					•	•	•	•	•	•	•		
32					•	•	•	•	•	•	•		
36					•	•	•	•	•	•	•		
40					•	•	•	•	•	•	•	•	
45					•	•	•	•	•	•	•	•	
Ø 50					•	•	•	•	•	•	•	•	•
55						•	•	•	•	•	•	•	•
60						•	•	•	•	•	•	•	•
65						•	•	•	•	•	•		
70							•	•	•	•	•	•	•
75									•	•	•		
80							•	•	•	•	•	•	•
85									•	•			
90								•	•	•	•	•	•
100									•	•	•	•	•
110										•	•	•	•
120										•	•	•	•
140										•	•	•	•
150											•	•	•
160													•
180													•

POUR LA COMMANDE :

Ref. 3112, D = 2,5, L = 16 = Ref. 3112.0250.016

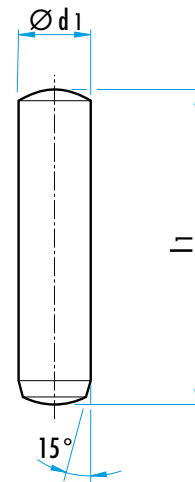
Ref. 3112, D = 12, L = 120 = Ref. 3112.1200.100

GOUILLE CYLINDRIQUE EN ACIER TREMPE ISO 8734 - DIN 6325 - h6

D6325.H6



MATIERE ET EXECUTION :
 Acier **trempe** et rectifié.
 Tolérance sur le $\varnothing d1 = h6 (0 / -)$
 Dureté : 58 – 62 HRC.
 Longueur avec bouts arrondis.



POUR LA COMMANDE :

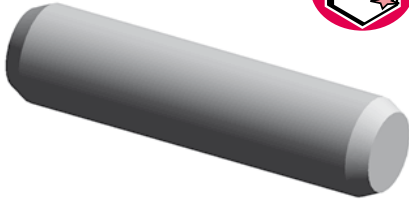
D6325, $\varnothing 10 \times L = 20 =$ Ref. D6325.H6.1000.020

D6325, $\varnothing 2,5 \times L = 12 =$ Ref. D6325.H6.0250.012

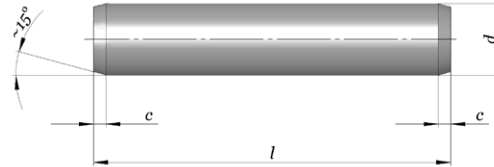
\varnothing d1	11	4	5	6	8	10	12	14	16	18	20	22	24	26	28	30	32	36	40	45	50	55	60	70	80	90	100	120	
1		•	•	•	•	•	•																						
1,5		•	•	•	•	•	•	•	•	•	•																		
2		•	•	•	•	•	•	•	•	•	•		•		•	•			•										
2,5				•	•	•	•	•	•	•	•		•		•														
3				•	•	•	•	•	•	•	•	•	•		•	•	•	•	•	•	•								
4				•	•	•	•	•	•	•	•	•	•		•	•	•	•	•	•	•		•						
5						•	•	•	•	•	•	•	•		•	•	•	•	•	•	•	•	•	•		•			
6						•	•	•	•	•	•	•	•	•	•	•	•	•	•	•	•	•	•	•	•	•		•	
8								•	•	•	•	•	•	•	•	•	•	•	•	•	•	•	•	•	•	•	•	•	•
10										•		•	•	•	•	•	•	•	•	•	•	•	•	•	•	•	•	•	•
12											•		•		•	•	•	•	•	•	•	•	•	•	•	•	•	•	•
13																						•		•		•		•	•
14																				•			•	•		•		•	•
16																•		•	•	•	•		•	•	•		•	•	•
20																			•	•	•	•	•	•	•	•	•	•	•

GOUPILLE CYLINDRIQUE EN INOX TREMPE ISO 8734 - m6

8734



MATIERE ET EXECUTION :
INOX trempé 1.4034
Tolérance sur le \varnothing = m6 (+ / +).
Dureté : 550 – 650 HV 30.
Longueur avec bouts arrondis.



	L	4	5	6	8	10	12	14	16	18	20	22	24	25	26	28	30	32	35	36	40	45	50	55	60	80	
\varnothing dl	1	•	•	•	•	•	•	•	•																		
	1,5	•	•	•	•	•	•	•	•	•	•																
	2	•	•	•	•	•	•	•	•	•	•	•	•														
	2,5		•	•	•	•	•	•	•	•	•	•	•	•													
	3		•	•	•	•	•	•	•	•	•	•	•	•	•	•	•	•	•	•	•	•					
	4			•	•	•	•	•	•	•	•	•	•	•	•	•	•	•	•	•	•	•	•	•			
	5				•	•	•	•	•	•	•	•	•	•	•	•	•	•	•	•	•	•	•	•	•		
	6					•	•	•	•	•	•	•	•	•	•	•	•	•	•	•	•	•	•	•	•	•	•
	8							•	•	•	•	•	•	•	•	•	•	•	•	•	•	•	•	•	•	•	•
	10										•	•	•	•	•	•	•	•	•	•	•	•	•	•	•	•	•
	12										•											•	•	•	•	•	•

POUR LA COMMANDE :

Ref. 8734, \varnothing 1,5, L = 6 = **Ref. 8734.0150.006.R**

Ref. 8734, \varnothing 5, L = 26 = **Ref. 8734.0500.026.R**

GOUPILLE CYLINDRIQUE EN ACIER TREMPE - COTES EN POUCHES

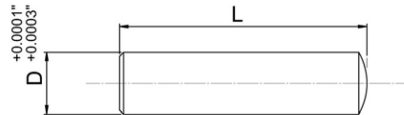
WWN



MATIERE ET EXECUTION :

Acier trempé et rectifié.

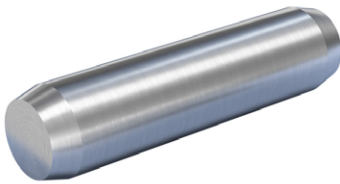
Tolérance sur le diamètre D : (+ 0,0001" / + 0,0003") ou (+ 0,025 / + 0,076)



ØD	L	Ref.
1/8 "	1/2 "	WWN.662.0312
1/8 "	3/4 "	WWN.662.0334
1/8 "	1 "	WWN.662.031
1/8 "	1 1/2 "	WWN.662.03112
3/16 "	1/2 "	WWN.662.0512
3/16 "	3/4 "	WWN.662.0534
3/16 "	1 "	WWN.662.051
3/16 "	1 1/2 "	WWN.662.05112
1/4 "	1/2 "	WWN.662.0712
1/4 "	3/4 "	WWN.662.0734
1/4 "	1 "	WWN.662.071
1/4 "	1 1/4 "	WWN.662.07114
1/4 "	1 1/2 "	WWN.662.07112
1/4 "	2 "	WWN.662.072
1/4 "	3 "	WWN.662.073
5/16 "	3/4 "	WWN.662.0834
5/16 "	1 "	WWN.662.081
5/16 "	1 1/4 "	WWN.662.08114
5/16 "	1 1/2 "	WWN.662.08112
5/16 "	2 "	WWN.662.082
3/8 "	3/4 "	WWN.662.0934
3/8 "	1 "	WWN.662.091
3/8 "	1 1/4 "	WWN.662.09114
3/8 "	1 1/2 "	WWN.662.09112
3/8 "	2 "	WWN.662.092
3/8 "	2 1/2 "	WWN.662.09212
3/8 "	3 "	WWN.662.093
3/8 "	4 "	WWN.662.094
1/2 "	1 "	WWN.662.111
1/2 "	1 1/4 "	WWN.662.11114
1/2 "	1 1/2 "	WWN.662.11112
1/2 "	2 "	WWN.662.112
1/2 "	2 1/2 "	WWN.662.11212
1/2 "	3 "	WWN.662.113

GOUPILLE CYLINDRIQUE EN ACIER NON TREMPE - ISO 2338 - m6

2338

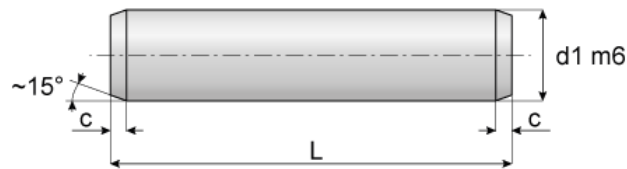


MATIERE ET EXECUTION :

Acier de décolletage.

Tolérance sur le Ø m6 (+ / +) = Ref. 2338...

Longueur avec les 2 bouts coniques



POUR LA COMMANDE :

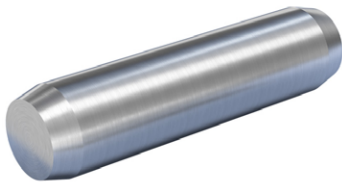
Ref. ISO 2338.m6, Ø 1,5, L = 8 = Ref. 2338.0150.008

Ref. ISO 2338.m6, Ø 10, L = 30 = Ref. 2338.1000.030

	L	4	5	6	8	10	12	14	16	18	20	22	24	25	26	28	30	32	35	36	40	45	50	55	60	70	80	90	100		
Ø d1	1		•	•	•	•	•																								
	1,5		•	•	•	•	•	•																							
	2	•	•	•	•	•	•	•	•	•	•		•	•																	
	2,5		•	•	•	•	•	•	•	•	•	•	•		•																
	3		•	•	•	•	•	•	•	•	•	•	•	•		•	•	•													
	4			•	•	•	•	•	•	•	•	•	•	•	•		•	•	•	•											
	5				•	•	•	•	•	•	•	•		•	•		•	•	•		•	•	•	•		•					
	6				•	•	•	•	•	•	•	•		•	•		•	•	•	•	•	•	•	•	•	•	•	•			
	8					•	•	•	•	•	•	•		•	•	•	•	•	•	•	•	•	•	•	•	•	•	•	•	•	•
	10					•			•	•	•	•	•			•	•	•	•	•	•	•	•	•	•	•	•	•	•	•	•
	12											•		•			•	•	•		•	•	•	•	•	•		•		•	
	16																•	•	•	•	•	•		•	•	•	•	•	•	•	
	20																					•	•	•		•	•	•		•	
	25																									•					

GOUPILLE CYLINDRIQUE EN ACIER NON TREMPE - ISO 2338 - h8

2338.H8

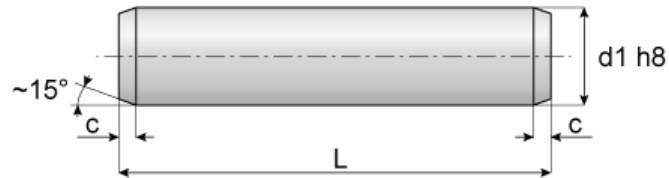


MATIERE ET EXECUTION :

Acier de décolletage.

Tolérance sur le Ø h8 (0 / -) = Ref. 2338.H8...

Longueur avec les 2 bouts coniques



POUR LA COMMANDE :

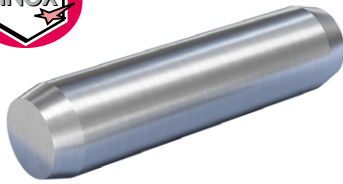
Ref. ISO 2338.h8, Ø 1,5, L = 8 = Ref. 2338.H8.0150.008

Ref. ISO 2338.h8, Ø 10, L = 90 = Ref. 2338.H8.1000.090

Ø d1	L	4	5	6	8	10	12	14	16	18	20	22	24	25	26	28	30	32	35	36	38	40	45	50	55	60	70	80	90	100	120			
Ø d1	1,5	•	•	•	•	•	•	•	•		•																							
	2	•	•	•	•	•	•	•	•	•	•																							
	2,5	•	•	•	•	•	•	•	•	•	•																							
	3		•	•	•	•	•	•	•	•	•	•	•			•	•	•			•		•											
	4			•	•	•	•	•	•	•	•	•	•	•	•		•	•	•			•	•	•										
	5				•	•	•	•	•	•	•	•		•	•		•	•	•	•			•	•	•	•	•							
	6				•	•	•	•	•	•	•	•		•	•		•	•	•	•			•	•	•	•	•	•						
	8					•	•	•	•	•	•	•		•	•		•	•	•	•			•	•	•	•	•	•	•					
	10						•	•	•	•	•	•		•	•		•	•	•	•			•	•	•	•	•	•	•	•	•	•		
	12										•			•			•	•	•	•			•	•	•	•	•	•	•	•	•	•	•	•
	14																•						•	•	•						•	•		
	16														•		•	•					•	•	•	•	•	•	•	•	•	•	•	•
20																						•	•	•						•	•			

GOUPILLE CYLINDRIQUE EN INOX - ISO 2338 - m6

2338



MATIERE ET EXECUTION :

INOX 1.4305 (AISI 303) – tolérance sur le Ø m6 (+ / +) = Ref. 2338...303

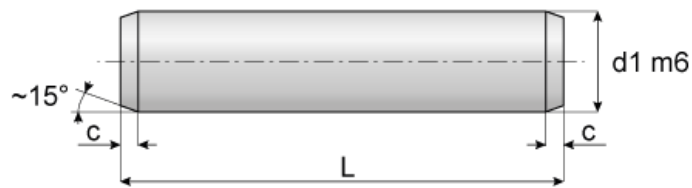
INOX 1.4401 (AISI 316) – tolérance sur le Ø m6 (+ / +) = Ref. 2338...316

Longueur avec les 2 bouts coniques

POUR LA COMMANDE :

Ref. ISO 2338.m6, Ø 1,5, L = 6, INOX 303 = Ref. 2338.0150.006.303

Ref. ISO 2338.m6, Ø 4, L = 18, INOX 316 = Ref. 2338.0400.018.316



ISO 2338 m 6 INOX 1.4305 (AISI 303)

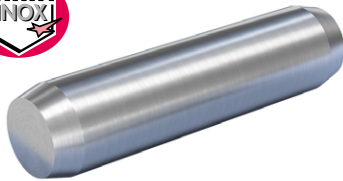
	L	3	4	5	6	8	10	12	14	16	18	20	22	24	28	30	32	35	36	40	45	50	55	60	70	80	
Ø d1	1	•	•	•	•	•	•	•		•	•	•															
	1,5	•	•	•	•	•	•	•	•	•	•	•		•													
	2		•	•	•	•	•	•	•	•	•	•		•													
	2,5		•	•	•	•	•	•	•	•	•	•		•													
	3			•	•	•	•	•	•	•	•	•	•	•	•	•	•			•	•		•				
	4				•	•	•	•	•	•	•	•	•	•	•	•	•	•		•	•	•	•				
	5					•	•	•	•	•	•	•	•	•	•	•	•	•	•	•	•	•	•				
	6					•	•	•	•	•	•	•	•	•	•	•	•	•		•	•	•	•	•	•		
	8						•	•	•	•	•	•	•	•	•	•	•	•	•	•	•	•	•	•	•	•	•
	10											•	•		•	•	•	•		•	•	•	•	•	•		
	12																•										

ISO 2338 m 6 INOX 1.4401 (AISI 316)

	L	4	5	6	8	10	12	14	16	18	20	22	24	28	30	32	36	40	45	50	55	60	70	80	90	100
Ø d1	1,5	•	•	•	•	•	•																			
	2	•	•	•	•	•	•	•	•	•	•		•													
	2,5	•	•	•	•	•	•	•	•	•	•															
	3		•	•	•	•	•	•	•	•	•		•	•	•	•	•									
	4			•	•	•	•	•	•	•	•	•	•	•	•	•	•	•								
	5			•		•	•	•	•	•	•		•	•	•	•	•	•	•	•						
	6				•	•	•	•	•	•	•		•	•	•	•	•	•	•	•	•	•	•			
	8					•	•	•	•	•	•		•	•	•	•	•	•	•	•	•	•	•	•	•	
	10										•		•	•	•	•	•	•	•	•	•	•	•	•	•	•
	12											•		•	•	•	•	•	•	•	•	•	•	•	•	•

GOUPILLE CYLINDRIQUE EN INOX - ISO 2338 - h8

2338.H8



MATIERE ET EXECUTION :

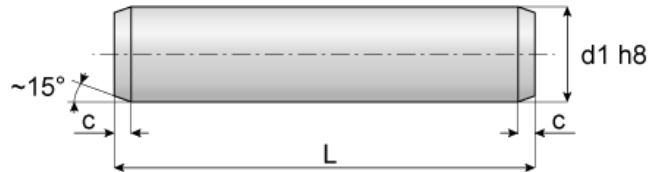
INOX 1.4305 (AISI 303) – tolérance sur le Ø : h8 (0 / -) = Ref. 2338.H8....303

Longueur avec les 2 bouts coniques

POUR LA COMMANDE :

Ref. ISO 2338.h8, Ø 1,5, L = 6, INOX 303 = Ref. 2338.H8.0150.006.303

Ref. ISO 2338.h8, Ø 10, L = 30, INOX 303 = Ref. 2338.H8.1000.030.303



L	4	5	6	8	10	12	14	16	18	20	22	24	25	26	28	30	32	35	36	40	45	50	55	60	70	80
Ø d1	1	•	•	•	•	•	•	•	•	•																
	1,5	•	•	•	•	•	•	•	•	•																
	2	•	•	•	•	•	•	•	•	•	•	•	•													
	2,5	•	•	•	•	•	•	•	•	•	•															
	3		•	•	•	•	•	•	•	•	•		•	•	•	•	•			•						
	4			•	•	•	•	•	•	•	•		•	•	•	•	•	•	•	•	•		•			
	5				•	•	•	•	•	•	•		•	•	•	•	•	•	•	•	•	•	•	•	•	
	6				•	•	•	•	•	•	•		•	•	•	•	•	•	•	•	•	•	•	•	•	•
	8						•	•	•	•	•	•	•	•	•	•	•	•	•	•	•	•	•	•	•	•
	10									•		•					•	•		•	•	•	•	•	•	
	12																•			•	•	•	•		•	

GOUPILLE CYLINDRIQUE EN ACIER NON TREMPÉ DIN 7 - m6

D7



MATIERE ET EXECUTION :

Acier, **non trempé**, rectifié, dureté : 500 – 700 N / mm².

Avec bouts arrondis.

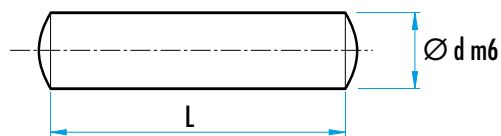
Tolérance op de Ø : m6 (+ / +)

Longueur sans bouts arrondis

POUR LA COMMANDE :

Ref. D7, Ø 4, L = 16 = Ref. D7.0400.016

Ref. D7, Ø 12, L = 120 = Ref. D7.1200.120



L	3	4	5	6	8	10	12	14	16	18	20	22	24	26	28	30	32	36	40	45	50	55	60	65	70	80	90	100	120
1	•	•	•	•	•	•	•	•	•																				
1,5			•	•	•	•	•	•	•	•	•		•																
2		•	•	•	•	•	•	•	•	•	•	•	•	•	•	•													
2,5		•	•	•	•	•	•	•	•	•	•	•	•	•	•														
3		•	•	•	•	•	•	•	•	•	•	•	•	•	•	•	•	•	•	•	•	•							
4			•	•	•	•	•	•	•	•	•	•	•	•	•	•	•	•	•	•	•	•	•	•					
5				•	•	•	•	•	•	•	•	•	•	•	•	•	•	•	•	•	•	•	•	•	•	•	•		
6					•	•	•	•	•	•	•	•	•	•	•	•	•	•	•	•	•	•	•	•	•	•	•	•	
8						•	•	•	•	•	•	•	•	•	•	•	•	•	•	•	•	•	•	•	•	•	•	•	
10							•	•	•	•	•	•	•	•	•	•	•	•	•	•	•	•	•	•	•	•	•	•	
12									•	•	•	•	•	•	•	•	•	•	•	•	•	•	•	•	•	•	•	•	
14											•		•		•	•	•	•	•	•	•	•	•	•	•	•	•	•	
16												•		•		•	•	•	•	•	•	•	•	•	•	•	•	•	
20													•		•	•	•	•	•	•	•	•	•	•	•	•	•	•	
25																	•	•	•	•	•	•	•	•	•	•	•	•	

GOUPILLE CYLINDRIQUE EN INOX DIN 7 - m6

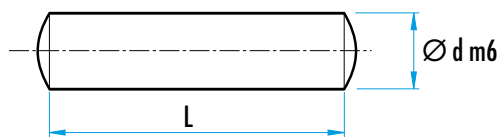
D7



MATIERE ET EXECUTION :
 INOX AISI 303 – 1.4305 = Ref. D7...303
 INOX AISI 316 – 1.4401 = Ref. D7...316
 Avec bouts arrondis.
 Tolérance op de Ø = m6 (+ / +)
 Longueur sans bouts arrondis.

POUR LA COMMANDE :

Ref. D7, Ø 4, L = 16 en INOX 303 = Ref. D7.0400.016.303
 Ref. D7, Ø 12, L = 120 en INOX 316 = Ref. D7.1200.120.316



DIN 7 m6 INOX 1.4305 (AISI 303)

	L	3	4	5	6	8	10	12	14	18	20	22	24	25	28	30	32	36	40	45	50	55	60	70	80	90			
Ø d m6	1	•	•	•	•	•	•	•	•	•	•																		
	1,5	•	•	•	•	•	•	•	•	•	•		•																
	2		•	•	•	•	•	•	•	•	•		•		•		•												
	2,5		•	•	•	•	•	•	•	•	•		•		•		•												
	3		•	•	•	•	•	•	•	•	•		•		•	•	•	•	•	•	•	•							
	4			•	•	•	•	•	•	•	•		•	•	•	•	•	•	•	•	•	•	•	•					
	5				•	•	•	•	•	•	•		•	•	•	•	•	•	•	•	•	•	•	•					
	6					•	•	•	•	•	•		•	•	•	•	•	•	•	•	•	•	•	•	•	•	•		
	8					•	•	•	•	•	•		•	•	•	•	•	•	•	•	•	•	•	•	•	•	•		
	10						•	•	•	•	•		•	•	•	•	•	•	•	•	•	•	•	•	•	•	•	•	
	12							•	•	•	•		•	•	•	•	•	•	•	•	•	•	•	•	•	•	•	•	•
	14								•	•	•		•	•	•	•	•	•	•	•	•	•	•	•	•	•	•	•	•
	16									•	•		•	•	•	•	•	•	•	•	•	•	•	•	•	•	•	•	•
	20										•		•	•	•	•	•	•	•	•	•	•	•	•	•	•	•	•	•

DIN 7 m6 INOX 1.4401 (AISI 316)

	L	4	5	6	8	10	12	14	16	18	20	22	24	26	28	30	32	36	40	45	50	55	60	70	80	90	100	
Ø d m6	1,5	•	•	•	•	•	•	•	•	•	•																	
	2	•	•	•	•	•	•	•	•	•	•		•		•													
	2,5	•	•	•	•	•	•	•	•	•	•		•		•													
	3	•	•	•	•	•	•	•	•	•	•		•		•		•			•								
	4		•	•	•	•	•	•	•	•	•		•		•	•	•	•	•	•	•	•						
	5			•	•	•	•	•	•	•	•		•	•	•	•	•	•	•	•	•	•		•				
	6				•	•	•	•	•	•	•		•		•	•	•	•	•	•	•	•	•	•				
	8					•	•	•	•	•	•		•		•	•	•	•	•	•	•	•	•	•	•	•	•	•
	10						•	•	•	•	•		•		•	•	•	•	•	•	•	•	•	•	•	•	•	•
	12							•	•	•	•		•		•	•	•	•	•	•	•	•	•	•	•	•	•	•

GOUPILLE CYLINDRIQUE EN ACIER NON TREMPÉ - DIN 7 - h8

D7.H8

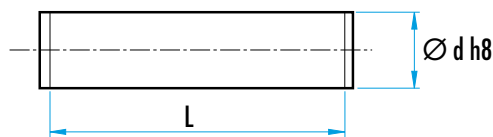


MATIERE ET EXECUTION :
 Acier, non trempé.
 Avec bouts coniques.
 Tolérance sur le \varnothing = h8 (0 / -)
 Longueur sans bouts coniques.

POUR LA COMMANDE :

Ref. D7.h8, \varnothing 4, L = 16 = Ref. D7.H8.0400.016

Ref. D7.h8, \varnothing 12, L = 120 = Ref. D7.H8.1200.120



L	5	6	8	10	12	14	16	18	20	24	28	30	32	36	40	45	50	55	60	70	80	90			
Ø d h8	2	•	•	•	•	•	•	•	•																
	3		•	•	•	•	•	•	•	•	•	•													
	4			•	•	•	•	•	•	•	•	•	•	•	•		•								
	5			•	•	•	•	•	•	•	•	•	•	•	•		•		•						
	6				•	•	•	•	•	•	•	•	•	•	•		•		•	•					
	8					•	•	•	•	•	•	•	•	•	•	•	•	•	•	•					
	10							•	•	•	•	•	•	•	•	•	•	•	•	•	•	•			
	12								•	•	•	•		•	•	•	•	•		•	•	•	•		
	14								•		•			•		•	•	•					•	•	
	16								•	•				•	•	•	•			•		•		•	•
20														•			•			•	•	•			

GOUPILLE CYLINDRIQUE EN INOX DIN 7 - h8

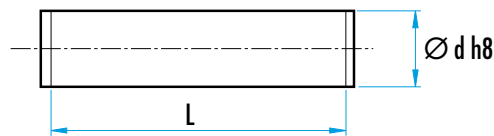
D7.H8



MATIERE ET EXECUTION :
INOX AISI 303 – 1.4305 = Ref. D7.H8...303
Avec bouts coniques
Tolérance op de \varnothing = h8 ou h6 (+ / +)
Longueur sans bouts arrondis.

POUR LA COMMANDE :

Ref. D7.h8, \varnothing 4, L = 16 = Ref. D7.H8.0400.016.303
Ref. D7.h8, \varnothing 12, L = 100 = Ref. D7.H8.1200.100.303



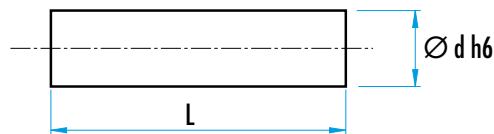
L	3	4	5	6	8	10	12	14	16	18	20	24	28	30	32	36	40	45	50	55	60	70	80	90	100		
Ø d h6	1	•	•	•	•	•	•	•																			
	1,5	•	•	•	•	•	•	•	•	•	•																
	2		•	•	•	•	•	•	•	•	•	•	•	•	•												
	2,5		•	•	•	•	•	•	•	•	•	•	•	•	•												
	3		•	•	•	•	•	•	•	•	•	•	•	•	•	•	•	•	•	•							
	4			•	•	•	•	•	•	•	•	•	•	•	•	•	•	•	•	•	•	•					
	5			•	•	•	•	•	•	•	•	•	•	•	•	•	•	•	•	•	•	•	•				
	6				•	•	•	•	•	•	•	•	•	•	•	•	•	•	•	•	•	•	•				
	8						•	•	•	•	•	•	•	•	•	•	•	•	•	•	•	•	•	•			
	10							•	•	•	•	•	•	•	•	•	•	•	•	•	•	•	•	•	•	•	•
	12									•	•	•	•	•	•	•	•	•	•	•	•	•	•	•	•	•	•

GOUPILLE CYLINDRIQUE EN INOX DIN 7 - h6



MATIERE ET EXECUTION :
INOX AISI 303 – 1.4305 = Ref. D7.H6...303
Avec bouts plats et lisses.
Tolérance op de \varnothing = h8 ou h6 (+ / +)

POUR LA COMMANDE :
Ref. D7.h6, \varnothing 4, L = 16 = Ref. D7.H6.0400.016.303
Ref. D7.h6, \varnothing 12, L = 100 = Ref. D7.H6.1200.100.303



	L	3	4	5	6	8	10	12	14	16	18	20	24	28	30	32	36	40	45	50	55	60	70	80	90	100			
Ø d h6	1	•	•	•	•	•	•	•																					
	1,5		•	•	•	•	•	•																					
	2			•	•	•	•	•		•		•																	
	2,5					•	•	•		•		•	•																
	3				•	•	•	•	•	•	•	•	•	•		•													
	4					•	•	•	•	•	•	•	•	•	•	•	•	•	•										
	5						•	•	•	•	•	•	•	•	•	•	•	•	•		•								
	6						•	•	•	•	•	•	•	•	•	•	•	•	•	•	•	•		•					
	8						•		•			•	•	•	•	•	•	•	•	•	•		•	•	•				
	10											•	•	•	•	•	•	•	•	•	•	•	•	•	•	•	•	•	•