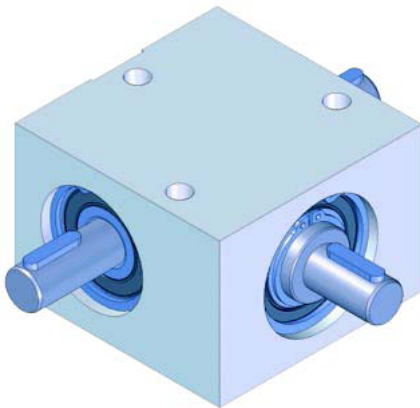


RENGOI D'ANGLE

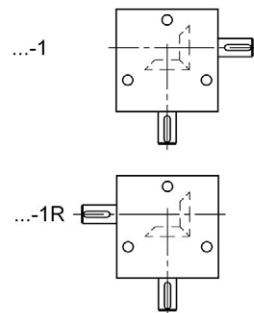
LMA / RM



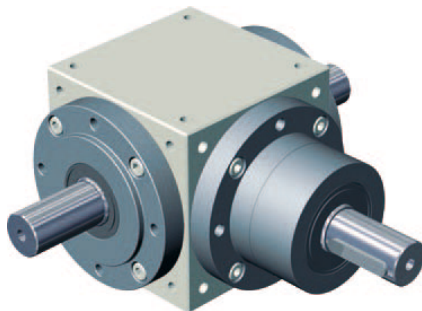
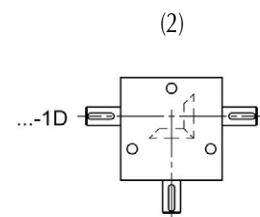
Type LMA – à engrenage droit :

- Série légère pour machines et installations industrielles.
- Max 1000 tpm.
- Carter coulé en aluminium
- Axe simple ou passant : \varnothing 6 / 8 / 10 / 15 / 17 mm.
- Réduction : 1 / 1
- Graissé à vie.
- Durée de vie : 6000 h.- sans à-coups.

Arbre selon le sens de la rotation



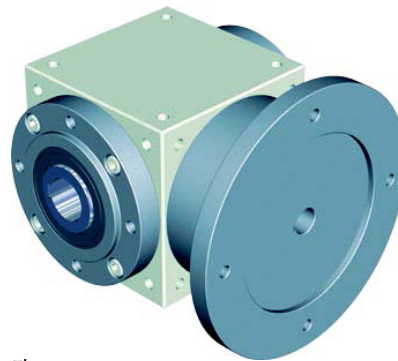
Arbre traversant



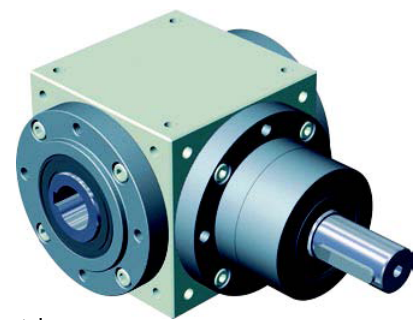
Arbre passant

Type RM – à engrenage spiroconique :

- Série avec denture "Gleason" trempé et rôdée pour travail intensif et à grande vitesse.
- Carter en fonte spéciale
- Démultiplication : 1 : 1 / 1,5 : 1 / 2 : 1 / 3 : 1 / 4 : 1 / 5 : 1.
- Pour couples de 19 à 430 Nm.
- Très silencieux.
- Pour fonctionnement en continu.
- Concentricité très précise.
- 12 versions différentes avec axe \varnothing 12 / 19 / 24 / 32 : 38 / 42 et 55 mm.
- Flasque en option pour moteur normalisé IEC.
- Sans entretien.



Flasque pour moteur



Arbre creux