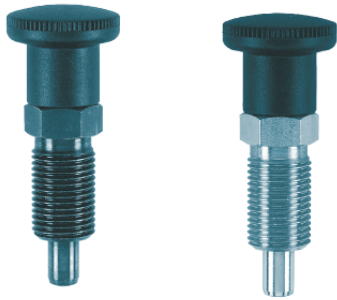


TIGE D'INDEXAGE FILETEE COMPACTE AVEC BAGUE 6 PANS

H.22110



MATIERE ET EXECUTION :

Ref. H.22110.0103 à 115 : corps en acier de décolletage bruni, embout en acier trempé, bouton en thermoplastique (PA) noir non démontable.

Ref. H.22110.0203 à 215 : corps en INOX 1.4305, embout en INOX 1.4305 nickelé, bouton en thermoplastique (PA) noir non démontable.

Ref. H.22120.0114 à 118 : contre-écrou en acier - à commander séparément.

Ref. H.22120.0514 à 518 : contre-écrou en INOX - à commander séparément.

REMARQUE : principalement utilisé comme élément d'indexation.

Ce modèle compact possède la même hauteur pour les versions éclipse et non éclipse. Grâce au rayon de raccordement entre le 6 pans et le filetage, la vis d'indexage peut être complètement vissée.

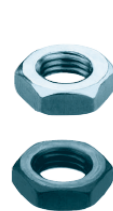
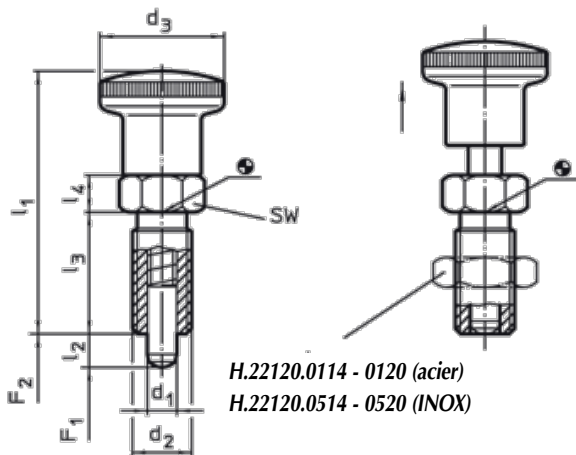
Température d'utilisation : -30 / + 80°C.

Tolérance sur le Ø d1 : - 0,02 / - 0,05 mm.

La longueur de vissage peut être ajustée au moyen des entretoises.

Sur demande : d2 = M24 x 2 = **Ref. K.0338**

Ød1 -0,02 -0,04	l2 min.	Ød2	Ød3	Ød4	Ød5	l1	l3	l4	l5	l6	SW	force (N)		Ref.	
												F1	F2	acier	INOX
4	4	M 8 X 1	16	-	-	35	16	5	-	-	10	4,5	12,0	H.22110.0103	H.22110.0203
4	6	M 8 X 1	16	-	-	35	16	5	-	-	10	4,0	12,5	H.22110.0104	H.22110.0204
5	5	M 10 X 1	19	-	-	40	18	6	-	-	12	5,0	15,0	H.22110.0106	H.22110.0206
5	8	M 10 X 1	19	-	-	40	18	6	-	-	12	5,0	18,0	H.22110.0107	H.22110.0207
6	6	M 12 X 1,5	23	-	-	48	22	6	-	-	14	6,5	19,0	H.22110.0109	H.22110.0209
6	9	M 12 X 1,5	23	-	-	48	22	6	-	-	14	6,0	25,0	H.22110.0110	H.22110.0210
8	8	M 16 X 1,5	28	-	-	58	26	8	-	-	17	8,5	26,0	H.22110.0112	H.22110.0212
8	12	M 16 X 1,5	28	-	-	58	26	8	-	-	17	8,5	28,0	H.22110.0113	H.22110.0213
10	12	M 16 X 1,5	28	-	-	58	26	8	-	-	17	9,5	38,0	H.22110.0115	H.22110.0215
12	15	M 20 X 1,5	33	-	-	67	33	10	-	-	22	12,5	40,0	H.22110.0116	H.22110.0216
16	20	M24 x 2	33	-	-	78,5	38	12	-	-	27	13	54,0	H.22110.0117	H.22110.0217

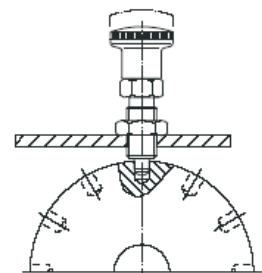


ECROU

d2	Ref.	
	acier	INOX
M 8 x 1,0	H.22120.0114	H.22120.0514
M 10 x 1,0	H.22120.0115	H.22120.0515
M 12 x 1,5	H.22120.0116	H.22120.0516
M 16 x 1,5	H.22120.0118	H.22120.0518
M 20 x 1,5	H.22120.0120	H.22120.0520
M 24 x 2	H.22120.0122	H.22120.0522



Sur demande :
bouton en thermoplast rouge RAL 3000



TIGE D'INDEXAGE FILETEE COMPACTE SANS TETE AVEC BAGUE 6 PANS

H.22110



MATIERE ET EXECUTION :

Ref. H.22110.0143 à 155 : corps en acier de décolletage bruni, embout en acier trempé, sans bouton.

Ref. H.22110.0243 à 255 : corps en INOX 1.4305, embout en INOX 1.4305 nickelé, sans bouton.

Ref. H.22120.0114 à 118 : contre-écrou en acier - à commander séparément.

Ref. H.22110.0514 à 518 : contre-écrou en INOX - à commander séparément.

REMARQUE : principalement utilisé comme élément d'indexation.

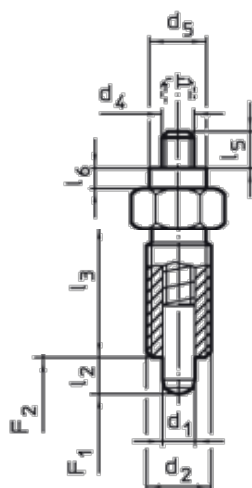
Ce modèle compact possède la même hauteur pour les versions éclipse et non éclipse. Grâce au rayon de raccordement entre le 6 pans et le filetage, la vis d'indexage peut être complètement vissée.

Température d'utilisation : max 250°C.

Tolérance sur le Ø d1 : - 0,02 / - 0,05 mm.

La longueur de vissage peut être ajustée au moyen des entretoises.

Ød1 -0,02 -0,04	l2 min.	Ød2	Ød3	Ød4	Ød5	l1	l3	l4	l5	l6	SW	force (N)		Ref.	
												F1	F2	acier	INOX
4	4	M 8 x 1	-	M 3	7	-	16	5	4,5	2,5	10	4,5	12,0	H.22110.0143	H.22110.0243
4	6	M 8 x 1	-	M 3	7	-	16	5	4,5	2,5	10	4,0	12,5	H.22110.0144	H.22110.0244
5	5	M 10 x 1	-	M 4	8	-	18	6	5,5	3,0	12	5,0	15,0	H.22110.0146	H.22110.0246
5	8	M 10 x 1	-	M 4	8	-	18	6	5,5	3,0	12	5,0	18,0	H.22110.0147	H.22110.0247
6	6	M 12 x 1,5	-	M 5	9	-	22	6	7,0	3,5	14	6,5	19,0	H.22110.0149	H.22110.0249
6	9	M 12 x 1,5	-	M 5	9	-	22	6	7,0	3,5	14	6,0	25,0	H.22110.0150	H.22110.0250
8	8	M 16 x 1,5	-	M 6	10	-	26	8	8,5	4,0	17	8,5	26,0	H.22110.0152	H.22110.0252
8	12	M 16 x 1,5	-	M 6	10	-	26	8	8,5	4,0	17	8,5	28,0	H.22110.0153	H.22110.0253
10	12	M 16 x 1,5	-	M 6	10	-	26	8	8,5	4,0	17	9,5	38,0	H.22110.0155	H.22110.0255
12	15	M 20 x 1,5	-	M 6	12	-	33	10	8,5	4,0	22	11,5	40	H.22110.0156	H.22110.0256
16	20	M 24 x 2	-	M 8	15	-	38	12	11,5	5,0	27	13,0	57	H.22110.0157	H.22110.0257

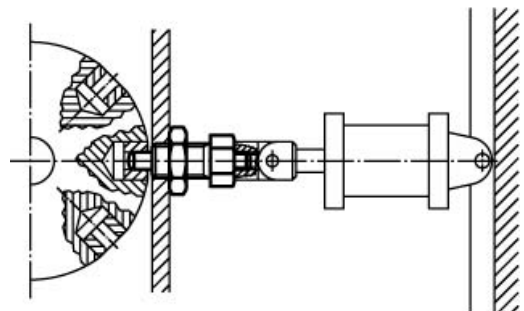


ECROU

d2	Ref.	
	acier	INOX
M 8 x 1,0	H.22120.0114	H.22120.0514
M 10 x 1,0	H.22120.0115	H.22120.0515
M 12 x 1,5	H.22120.0116	H.22120.0516
M 16 x 1,5	H.22120.0118	H.22120.0518
M 20 x 1,5	H.22120.0120	H.22120.0520
M 24 x 2	H.22120.0122	H.22120.0522



Exemple d'utilisation:

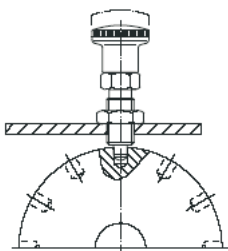


Sur demande : Ref. K.0341 :

Ø d2 / Ø d4 : M6 x 0,75 / M2
 M12 x 1,5 / M6
 M16 x 1,5 / M8
 M20 x 1,5 / M8
 M24 x 2 / M10

TIGE D'INDEXAGE FILETEE COMPACTE ECLIPSABLE AVEC BAGUE 6 PANS

H.22110



MATIERE ET EXECUTION :

Ref. H.22110.0123 à 135 : corps en acier de décolletage bruni, embout en acier trempé, bouton en thermoplastique (PA) noir non démontable.

Ref. H.22110.0223 à 235 : corps en INOX 1.4305, embout en INOX 1.4305 nickelé, bouton en thermoplastique (PA) noir non démontable.

Ref. H.22120.0114 à 118 : contre-écrou en acier - à commander séparément.

Ref. H.22110.0514 à 518 : contre-écrou en INOX - à commander séparément.

REMARQUE : principalement utilisé comme élément d'indexation.

Ce modèle compact possède la même hauteur pour les versions éclipse et non éclipse. Grâce au rayon de raccordement entre le 6 pans et le filetage, la vis d'indexage peut être complètement vissée.

Cette exécution éclipse est intéressante lorsque l'embout doit rester en position dégagée. Pour ce faire on tire sur le levier et on le tourne de 90°. Une encoche de blocage empêche le retour du levier suite à d'éventuelles vibrations.

Température d'utilisation : -30 / + 80°C.

Tolérance sur le Ø d1 : - 0,02 / - 0,05 mm.

La longueur de vissage peut être ajustée au moyen des entretoises.

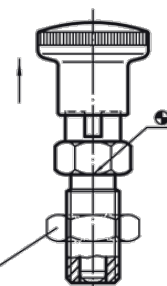
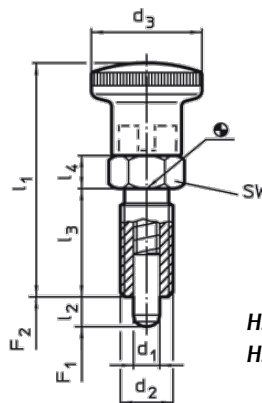
Sur demande : d2 = M24 x 2 = Ref. K.0338

Ød1 -0,02 -0,04	l2 min	d2	Ød3	l1	l3	l4	SW	force (N)		Ref.	
								F1	F2	acier	INOX
4	4	M 8 x 1	16	35	16	5	10	4,5	12,0	H.22110.0123	H.22110.0223
4	6	M 8 x 1	16	35	16	5	10	4,0	12,5	H.22110.0124	H.22110.0224
5	5	M 10 x 1	19	40	18	6	12	5,0	15,0	H.22110.0126	H.22110.0226
5	8	M 10 x 1	19	40	18	6	12	5,0	18,0	H.22110.0127	H.22110.0227
6	6	M 12 x 1,5	23	48	22	6	14	6,5	19,0	H.22110.0129	H.22110.0229
6	9	M 12 x 1,5	23	48	22	6	14	6,0	19,0	H.22110.0130	H.22110.0230
8	8	M 16 x 1,5	28	58	26	8	17	8,5	26,0	H.22110.0132	H.22110.0232
8	12	M 16 x 1,5	28	58	26	8	17	8,5	28,0	H.22110.0133	H.22110.0233
10	12	M 16 x 1,5	28	58	26	8	17	9,5	38,0	H.22110.0135	H.22110.0235
12	15	M 20 x 1,5	28	67	33	10	22	11,5	40	H.22110.0136	H.22110.0236
16	20	M 24 x 2	28	67	33	10	22	11,5	40	H.22110.0137	H.22110.0237

ECROU

d2	Ref.	
	acier	INOX
M 8 x 1,0	H.22120.0114	H.22120.0514
M 10 x 1,0	H.22120.0115	H.22120.0515
M 12 x 1,5	H.22120.0116	H.22120.0516
M 16 x 1,5	H.22120.0118	H.22120.0518
M 20 x 1,5	H.22120.0120	H.22120.0520

Sur demande :
bouton en thermoplast rouge RAL 3000



H.22120.0114 - 0120 (acier)
H.22120.0514 - 0520 (INOX)

TIGE D'INDEXAGE FILETEE AVEC BAGUE 6 PANS

H.22120.00 / 4



MATIERE ET EXECUTION :

Ref. H.22120.0005 - H.22120.0010 : corps en acier de décolletage, bruni, embout en acier trempé, bouton en thermoplastique (PA) noir, plan 1

Ref. H.22120.0025 - H.22120.0030 : corps en acier de décolletage, bruni, embout en acier trempé, sans bouton, plan 2

Ref. H.22120.0405 - H.22120.0410 : corps en INOX 1.4305 embout en INOX 1.4305, nickelé bouton en thermoplastique (PA) noir, plan 1

Ref. H.22120.0425 - H.22120.0430 : corps en INOX 1.4305 embout en INOX 1.4305, nickelé sans bouton, plan 2

Ref. H.22120.0115 - H.22120.0120 : contre-écrou en acier à commander séparément,

Ref. H.22120.0515 - H.22120.0520 : contre-écrou en INOX à commander séparément.

REMARQUE : principalement utilisé comme élément d'indexation.

Tolérance sur le Ø d1 : - 0,02 / - 0,04.

Température d'utilisation : avec tête = - 30 à + 80°C.

sans tête = - max 250°C.

Sur demande : d2 = M24 x 2 = Ref. K.0338

1 AVEC BOUTON PLASTIQUE

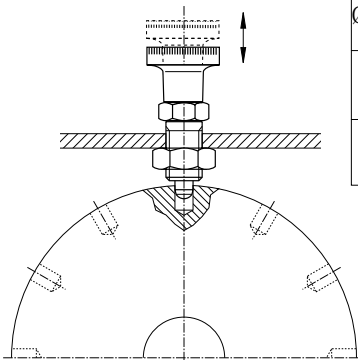


Ød1	d2	Ød3	l1	l2 min	l3	l4	l6 min	SW	force (N)		Ref.	
									F1	F2	acier	INOX
5	M10 x 1,0	21	44	5	17	5	15	12	6,0	14	H.22120.0005	H.22120.0405
6	M12 x 1,5	25	53	6	20	6	17	14	5,5	13	H.22120.0006	H.22120.0406
8	M16 x 1,5	31	67	8	26	8	23	19	11,5	28	H.22120.0008	H.22120.0408
10	M20 x 1,5	31	78	10	33	10	30	22	23,0	54	H.22120.0010	H.22120.0410

2 SANS BOUTON PLASTIQUE



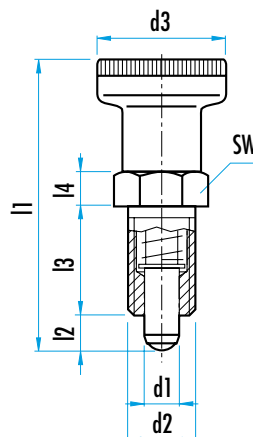
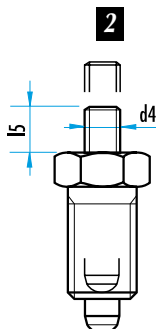
Ød1	d2	d4	l2 min	l3	l4	l5	l6 min	SW	force (N)		Ref.	
									F1	F2	acier	INOX
5	M10 x 1,0	M5	5	17	5	6	15	12	6,0	14	H.22120.0025	H.22120.0425
6	M12 x 1,5	M6	6	20	6	10	17	14	5,5	13	H.22120.0026	H.22120.0426
8	M16 x 1,5	M8	8	26	8	12	23	19	11,5	28	H.22120.0028	H.22120.0428
10	M20 x 1,5	M8	10	33	10	12	30	22	23,0	54	H.22120.0030	H.22120.0430



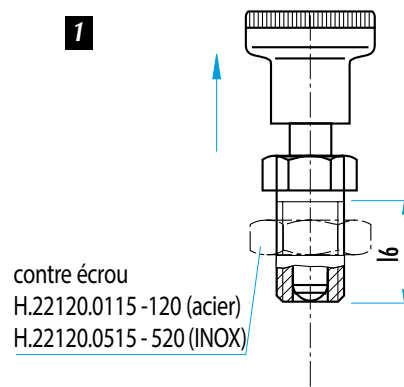
CONTRE-ECROU



d2	Ref.	
	acier	INOX
M 10 x 1,0	H.22120.0115	H.22120.0515
M 12 x 1,5	H.22120.0116	H.22120.0516
M 16 x 1,5	H.22120.0118	H.22120.0518
M 20 x 1,5	H.22120.0120	H.22120.0520



1



TIGE D'INDEXAGE FILETEE AVEC EMBOUT ALLONGE

K.0630


MATIERE ET EXECUTION :

Corps en acier bruni ou en INOX 1.4305.

Embout en acier trempé poli ou en INOX poli.

Bouton en thermoplast anthracite.

Exécution non éclipseable.

Ref. K.0630.21903... = forme A – corps en acier –
embout en acier trempé – sans écrou.

Ref. K.0630.22903... = forme B – corps en acier –
embout en acier trempé – avec écrou.

Ref. K.0630.201903... = forme A – corps en INOX 1.4503 –
embout en INOX trempé 1.4034 – sans écrou.

Ref. K.0630.202903... = forme B – corps en INOX 1.4503 –
embout en INOX trempé – avec écrou.

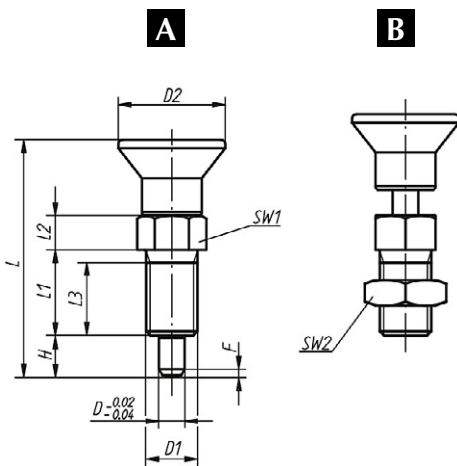
Ref. K.0630.211903... = forme A – corps en INOX 1.4503 –
embout en INOX non trempé 1.4305 – sans écrou.

Ref. K.0630.212903... = forme B – corps en INOX 1.4503 –
embout en INOX non trempé 1.4305 – avec écrou.

REMARQUE :

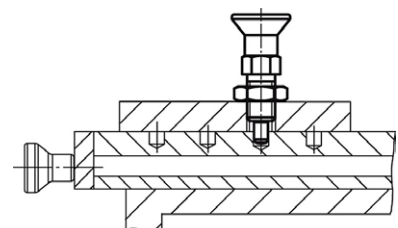
Principalement utilisé comme élément d'indexation.

Le déblocage s'opère en tirant sur le bouton.



D	Ref. acier		Ref. INOX trempé		Ref. INOX non trempé	
	sans écrou	avec écrou	sans écrou	avec écrou	sans écrou	avec écrou
3	K.0630.21903	K.0630.22903	K.0630.201903	K.0630.202903	K.0630.211903	K.0630.212903
4	K.0630.21004	K.0630.22004	K.0630.201004	K.0630.202004	K.0630.211004	K.0630.212004
5	K.0630.21105	K.0630.22105	K.0630.201105	K.0630.202105	K.0630.211105	K.0630.212105
6	K.0630.21206	K.0630.22206	K.0630.201206	K.0630.202206	K.0630.211206	K.0630.212206
8	K.0630.21308	K.0630.22308	K.0630.201308	K.0630.202308	K.0630.211308	K.0630.212308
10	K.0630.21410	K.0630.22410	K.0630.201410	K.0630.202410	K.0630.211410	K.0630.212410
12	K.0630.21412	K.0630.22412	K.0630.201412	K.0630.202412	K.0630.211412	K.0630.212412
16	K.0630.21516	K.0630.22516	K.0630.201516	K.0630.202516	K.0630.211516	K.0630.212516

Ø D	D1	Ø D2	L	L1	L2	L3	H	SW1	SW2	F x 30°	force (N) min. -> max.
3	M6 x 0,75	14	33	12	5	10	5	8	10	0,8	4,5 - 11
4	M8 x 1	18	40,5	15	6	13	6	10	13	1	6 - 15
5	M10 x 1	21	46,5	17	7	15	8	13	17	1,3	5 - 16
6	M12 x 1,5	25	54,7	20	8	17	9	14	19	1,8	6 - 18
8	M16 x 1,5	33	72	26	10	23	12	19	24	2,3	15 - 45
10	M20 x 1,5	33	79	28	12	25	15	22	30	2,8	15 - 43
12	M20 x 1,5	33	84	28	14	25	18	22	30	2,8	15 - 51
16	M24 x 2	40	104	32	18	28	24	27	36	3,2	20 - 60



TIGE D'INDEXAGE FILETEE ECLIPSABLE AVEC BAGUE 6 PANS

H.22120.02 / 6



MATIERE ET EXECUTION :

Ref. H.22120.02... : corps en acier de décolletage, bruni, embout en acier trempé, bouton en thermoplastique (PA) noir, non démontable,

Ref. H.22120.06... : corps en INOX 1.4305, embout en INOX 1.4305, nickelé, bouton en thermoplastique (PA) noir, non démontable,

Ref. H.22120.01... : contre-écrou en acier - à commander séparément,

Ref. H.22120.05... : contre-écrou en INOX - à commander séparément.

REMARQUE : principalement utilisé comme élément d'indexation.

Cette exécution éclipse est utile lorsque l'embout doit rester en position délogée.

Pour ce faire, on tire sur le bouton et on le tourne de 90°.

Une encoche de blocage empêche le retour du bouton suite à d'éventuelles vibrations.

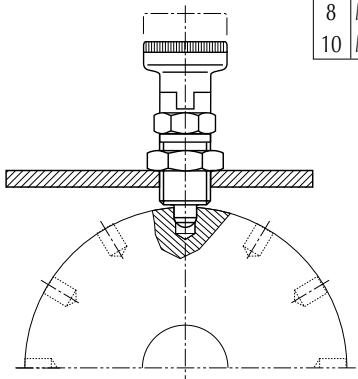
Température d'utilisation : - 30 à + 80°C.

Tolérance sur le Ø d1 : - 0,02 / - 0,04.

Sur demande : d2 = M24 x 2 = Ref. K.0338

TIGE D'INDEXAGE

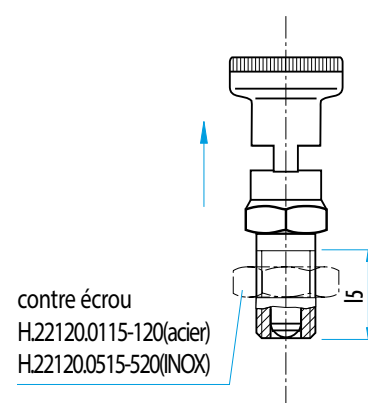
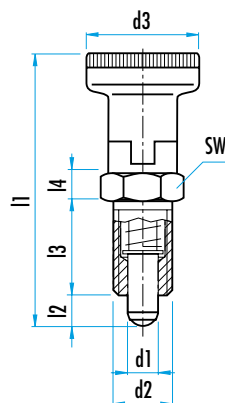
Ød1	d2	Ød3	l1	l2 min	l3	l4	l5 min	SW	force (N)		Ref.	
									F1 -> F2	acier	INOX	
5	M10 x 1,0	21	49	5	17	5	15	12	6,0	14	H.22120.0205	H.22120.0605
6	M12 x 1,5	25	59	6	20	6	17	14	5,5	13	H.22120.0206	H.22120.0606
8	M16 x 1,5	31	73,5	8	26	8	23	19	11,5	28	H.22120.0208	H.22120.0608
10	M20 x 1,5	31	91	10	33	10	30	22	28,0	54	H.22120.0210	H.22120.0610



CONTRE-ECROU



d2	Ref.	
	acier	INOX
M10 x 1,0	H.22120.0115	H.22120.0515
M12 x 1,5	H.22120.0116	H.22120.0516
M16 x 1,5	H.22120.0118	H.22120.0518
M20 x 1,5	H.22120.0120	H.22120.0520



TIGE D'INDEXAGE FILETEE

H.22120.00 / 4



MATIERE ET EXECUTION :

Ref. H.22120.0045 - H.22120.0050 : corps en acier de décolletage, bruni, embout en acier trempé, bouton en thermoplastique (PA) noir, plan 1

Ref. H.22120.0065 - H.22120.0070 : corps en acier de décolletage, bruni, embout en acier trempé, sans bouton, plan 2

Ref. H.22120.0445 - H.22120.0450 : corps en INOX 1.4305, embout en INOX 1.4305 nickelé bouton en thermoplastique (PA) noir, plan 1

Ref. H.22120.0465 - H.22120.0470 : corps en INOX 1.4305, embout en INOX 1.4305 nickelé sans bouton, plan 2

Ref. H.22120.0115 - H.22120.0120 : contre-écrou en acier à commander séparément,

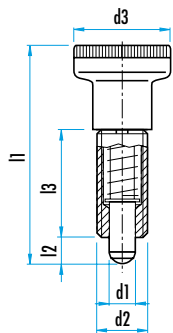
Ref. H.22120.0515 - H.22120.0520 : contre-écrou en INOX à commander séparément,

Ref. H.22120.0955 - H.22120.0960 : outil de montage.

REMARQUE : principalement utilisé comme élément d'indexation.

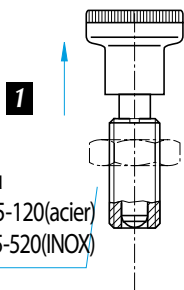
Tolérance sur le Ø d1 : - 0,02 / - 0,04.

Température d'utilisation : - 30 à + 80°C.



1 AVEC BOUTON PLASTIQUE

d1	d2	Ø d3	l1	l2 min	l3	force (N)		Ref.	
						F1	-> F2	acier	INOX
5	M10 x 1,0	21	44	5	22	6,0	14	H.22120.0045	H.22120.0445
6	M12 x 1,5	25	53	6	26	5,5	13	H.22120.0046	H.22120.0446
8	M16 x 1,5	31	67	8	34	11,5	28	H.22120.0048	H.22120.0448
10	M20 x 1,5	31	78	10	41	23,0	54	H.22120.0050	H.22120.0450



2 SANS BOUTON PLASTIQUE

d1	d2	d4	l2 min	l3	l4	force (N)		Ref.	
						F1	-> F2	acier	INOX
5	M10 x 1,0	M 5	5	22	6	6,0	14	H.22120.0065	H.22120.0465
6	M12 x 1,5	M 6	6	26	10	5,5	13	H.22120.0066	H.22120.0466
8	M16 x 1,5	M 8	8	34	12	11,5	28	H.22120.0068	H.22120.0468
10	M20 x 1,5	M 8	10	43	12	23,0	54	H.22120.0070	H.22120.0470

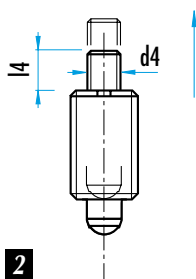


contre écrou
H.22120.0115-120(acier)
H.22120.0515-520(INOX)

CONTRE-ECROU



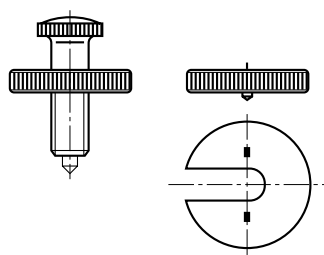
d2	Ref.	
	acier	INOX
M10 x 1,0	H.22120.0115	H.22120.0515
M12 x 1,5	H.22120.0116	H.22120.0516
M16 x 1,5	H.22120.0118	H.22120.0518
M20 x 1,5	H.22120.0120	H.22120.0520



2

OUTIL DE MONTAGE

pour d 2	Ref.
M10 x 1,0	H.22120.0955
M12 x 1,5	H.22120.0956
M16 x 1,5	H.22120.0958
M20 x 1,5	H.22120.0960



TIGE D'INDEXAGE FILETEE COURTE AVEC BAGUE 6 PANS, ECLIPSABLE OU NON

H.22120.02



MATIERE ET EXECUTION : corps en acier de décolletage bruni, embout en acier trempé bouton en thermoplast (PA), noir - non démontable.

1) Ref. H.22120.0226 et H.22120.0228 : non éclipseable, plan 1.

2) Ref. H.22120.0236 et H.22120.0238 : éclipseable, plan 2.

Ref. H.22120.0116 et H.22120.0118 : contre-écrou en acier - à commander séparément.

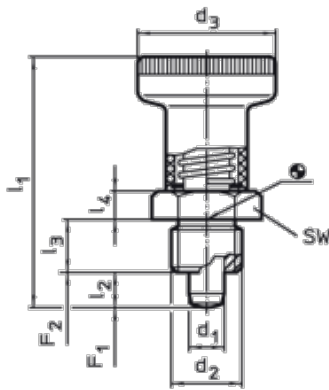
REMARQUE : principalement utilisé comme élément d'indexation.

L' exécution éclipseable est utile lorsque l'embout doit rester en position dégagee.

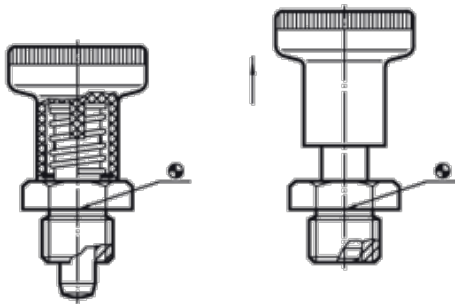
Pour ce faire, on tire sur le bouton et on le tourne de 90°. Une encoche de blocage empêche le retour suite à d'éventuelles vibrations.

Température d'utilisation : - 30 à + 80°C.

Tolérance sur le Ø d1 : - 0,02 / - 0,04 mm.



croquis 1



croquis 2 ECLIPSABLE

Ød1	d2	Ød3	l1	l2 min	l3	l4 min	SW	force (N)		Ref.	
								F1	F2	acier	INOX
1 NON ECLIPSABLE											
6	M12 x 1,5	25	45	6	10	5	17	7	19	H.22120.0226	H.22120.0246
8	M16 x 1,5	31	54	8	12	6	19	14	24	H.22120.0228	H.22120.0248
2 ECLIPSABLE											
6	M12 x 1,5	25	45	6	10	5	17	7	19	H.22120.0236	H.22120.0256
8	M16 x 1,5	31	54	8	12	6	19	14	24	H.22120.0238	H.22120.0258



CONTRE-ECROU



d2	Ref.	
	acier	INOX
M12 x 1,5	H.22120.0116	H.22120.0516
M16 x 1,5	H.22120.0118	H.22120.0518

