

## ACCOUPEMENT RAPIDE AVEC COMPENSATION RADIALE

**H.25100**

**MATIERE ET EXECUTION :**

Griffes de serrage et pièce d'accouplement en acier traité, phosphaté.

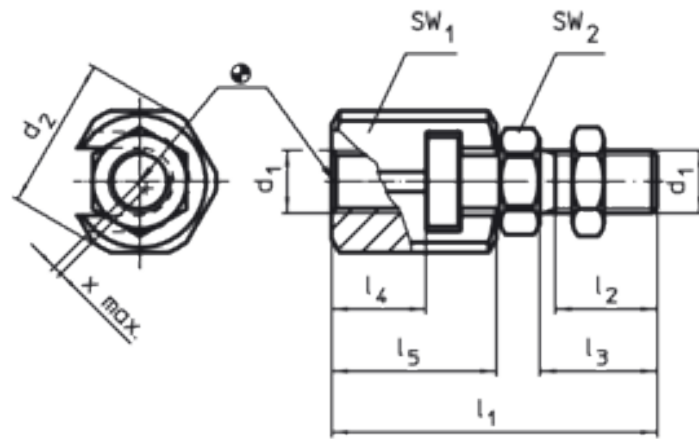
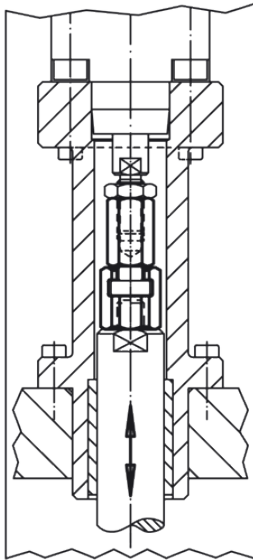
Contre-écrou en acier, noirci.

Avec vis d'accouplement.

**REMARQUE :**

Cet accouplement compact permet de multiples applications : notamment la connexion entre une tige de piston et unité de mouvement linéaire.

Le couplage en deux parties se monte et se démonte de façon simple et robuste, via une rainure en Té. Aucun ajustement manuel n'est nécessaire.

 Cet accouplement rapide peut être monté sur le filetage de raccordement de tous types de vérins pneumatiques ou hydrauliques et ne **transmet pas de moment de rotation**.

**AVEC VIS D'ACCOUPEMENT**

d1	Ø d2	l1	l2 min.	l3	l4 min.	l5	WS1	WS2	x max. (*)	force max. (daN)	poids (g)	Ref.
M6	21	37,5	11	14	9	18	19	10	0,6	250	44	H.25100.0006
M8	26	45	13,5	17	11,5	22,5	24	13	0,7	450	86	H.25100.0008
M10	30	56,2	16	20	16	29	27	17	0,7	650	147	H.25100.0010
M12	32,5	66,7	21	25	17	34	30	19	0,8	1.000	208	H.25100.0012
M16	39	83	25	30	23	42	36	24	1	1.800	383	H.25100.0016
M20	44	93,5	29	35	23,5	45,5	41	30	1	3.000	571	H.25100.0020
M10 x 1,25	30	56,2	16	20	16	29	27	17	0,7	650	147	H.25100.0030
M12 x 1,25	32,5	66,7	21	25	17	34	30	19	0,8	1.000	207	H.25100.0032
M16 x 1,5	39	83	25	30	23	42	36	24	1	1.800	384	H.25100.0036
M20 x 1,5	44	93,5	29	35	23,5	45,5	41	30	1	3.000	576	H.25100.0040

(\*) charge max.

## ACCOUPEMENT RAPIDE AVEC COMPENSATION RADIALE

**H.25100**


### MATIERE ET EXECUTION :

Griffes de serrage et pièce d'accouplement en acier traité, phosphaté.

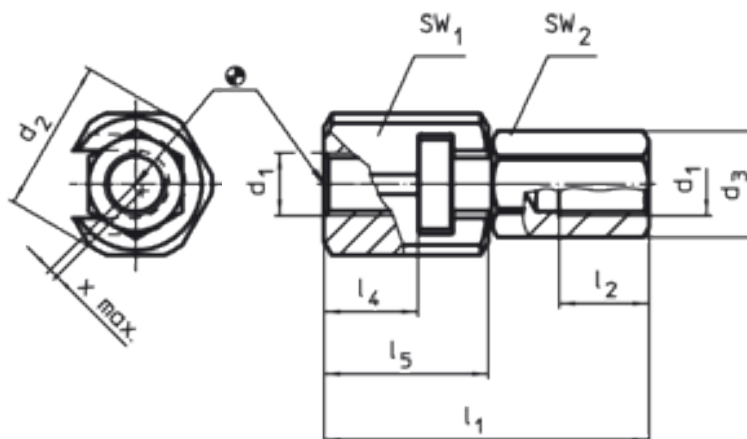
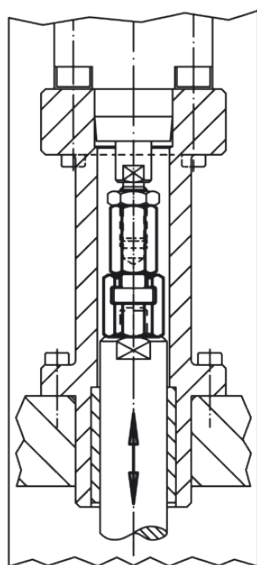
Contre-écrou en acier, noirci.

Avec écrou d'accouplement

### REMARQUE :

Cet accouplement compact permet de multiples applications : notamment la connexion entre une tige de piston et unité de mouvement linéaire.

Le couplage en deux parties se monte et se démonte de façon simple et robuste, via une rainure en T. Aucun ajustement manuel n'est nécessaire.

 Cet accouplement rapide peut être monté sur le filetage de raccordement de tous types de vérins pneumatiques ou hydrauliques et ne **transmet pas de moment de rotation**.


### AVEC ÉCROU D'ACCOUPEMENT

d1	Ø d2	d3	l1	l2 min.	l4 min.	l5	WS1	WS2	x max. (*)	force max. (daN)	poids (g)	Ref.
M6	21	11	37,5	11	9	18	19	10	0,6	250	44	<a href="#">H.25100.0056</a>
M8	26	14,4	45	13,5	11,5	22,5	24	13	0,7	450	86	<a href="#">H.25100.0058</a>
M10	30	19	56,2	16	16	29	27	17	0,7	650	147	<a href="#">H.25100.0060</a>
M12	32,5	21,2	66,7	21	17	34	30	19	0,8	1.000	208	<a href="#">H.25100.0062</a>
M16	39	27	83	25	23	42	36	24	1	1.800	383	<a href="#">H.25100.0066</a>
M20	44	34	93,5	29	23,5	45,5	41	30	1	3.000	571	<a href="#">H.25100.0070</a>
M10 x 1,25	30	19	56,2	16	16	29	27	17	0,7	650	147	<a href="#">H.25100.0080</a>
M12 x 1,25	32,5	21,2	66,7	21	17	34	30	19	0,8	1.000	207	<a href="#">H.25100.0082</a>
M16 x 1,5	39	27	83	25	23	42	36	24	1	1.800	384	<a href="#">H.25100.0086</a>
M20 x 1,5	44	34	93,5	29	23,5	45,5	41	30	1	3.000	576	<a href="#">H.25100.0090</a>

(\*) charge max.

## ACCOUPEMENT RAPIDE AVEC COMPENSATION RADIALE ET BRIDE DE FIXATION

**H.25100**


### MATIERE ET EXECUTION :

Bride et pièce d'accouplement en acier traité, phosphaté.

Contre-écrou en acier, noirci.

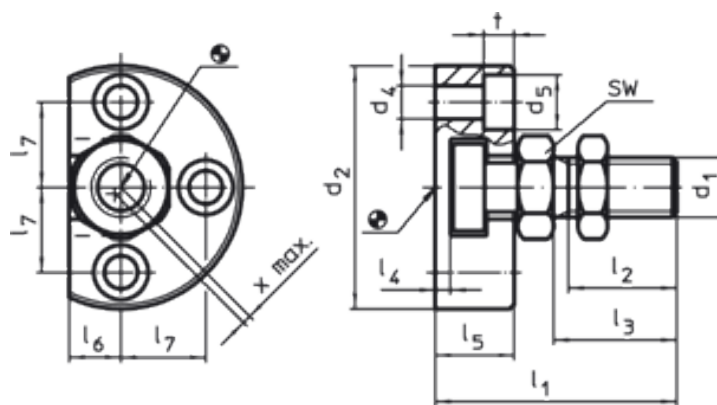
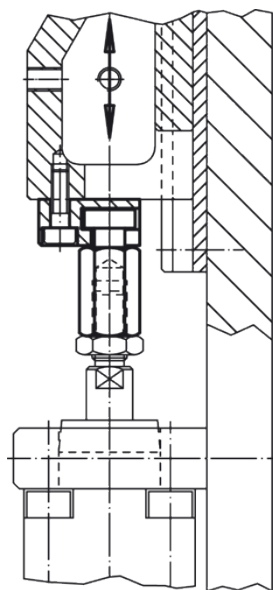
Avec vis d'accouplement.

### REMARQUE :

Cet accouplement compact permet de multiples applications : notamment la connexion entre une tige de piston et unité de mouvement linéaire.

Le couplage en deux parties se monte et se démonte de façon simple et robuste, via une rainure en T. Aucun ajustement manuel n'est nécessaire.

Cet accouplement rapide peut être monté sur le filetage de raccordement de tous types de vérins pneumatiques ou hydrauliques et ne **transmet pas de moment de rotation**.

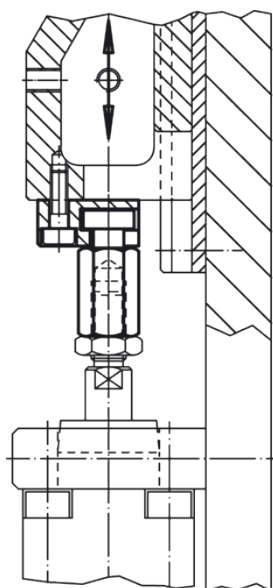


### AVEC VIS D'ACCOUPEMENT

d1	d2	d3	d4	d5	l1	l2 min.	l3	l4 min.	l5	l6	l7	SW	t	x max. (*)	force max. (daN)	poids (g)	Ref.
M6	42	-	5,5	10	30,5	11	14	3	11	7	14	10	5,4	0,6	250	75	H.25100.0206
M8	48	-	6,6	11	35,5	13,5	17	3	13	8	16	13	6,4	0,7	450	116	H.25100.0208
M10	50	-	6,6	11	43,2	16	20	4,2	16	9	17	17	6,4	0,7	650	175	H.25100.0210
M12	55	-	6,6	11	53,2	21	25	4,2	20,5	10	19	19	6,4	0,8	1.000	281	H.25100.0212
M16	65	-	9	15	64	25	30	5	23	12,5	22,5	24	8,5	1	1.800	458	H.25100.0216
M20	80	-	11	18	74	29	35	5	26	17	28	30	10	1	3.000	817	H.25100.0220
M10 x 1,25	50	-	6,6	11	43,2	16	20	4,2	16	9	17	17	6,4	0,7	650	176	H.25100.0230
M12 x 1,25	55	-	6,6	11	53,2	21	25	4,2	20,5	10	19	19	6,4	0,8	1.000	280	H.25100.0232
M16 x 1,5	65	-	9	15	64	25	30	5	23	12,5	22,5	24	8,5	1	1.800	454	H.25100.0236
M20 x 1,5	80	-	11	18	74	29	35	5	26	17	28	30	10	1	3.000	850	H.25100.0240

(\*) charge max.

## ACCOUPEMENT RAPIDE AVEC COMPENSATION RADIALE ET BRIDE DE FIXATION

**H.25100**


### MATIERE ET EXECUTION :

Bride et pièce d'accouplement en acier traité, phosphaté.

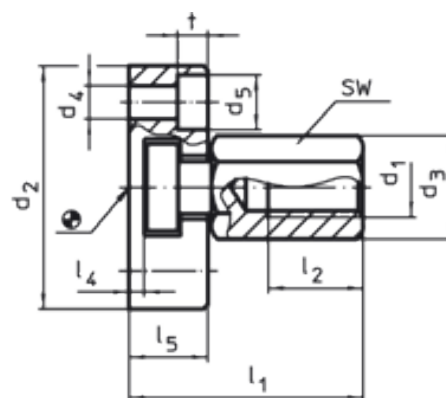
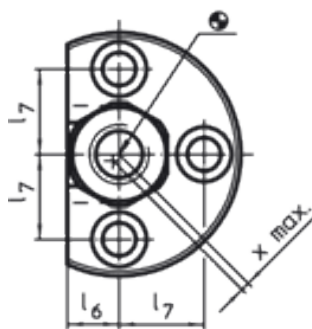
Contre-écrou en acier, noirci.

Avec écrou d'accouplement

### REMARQUE :

Cet accouplement compact permet de multiples applications : notamment la connexion entre une tige de piston et unité de mouvement linéaire.

Le couplage en deux parties se monte et se démonte de façon simple et robuste, via une rainure en T. Aucun ajustement manuel n'est nécessaire.

 Cet accouplement rapide peut être monté sur le filetage de raccordement de tous types de vérins pneumatiques ou hydrauliques et ne **transmet pas de moment de rotation**.


### AVEC ÉCROU D'ACCOUPEMENT

d1	d2	d3	d4	d5	l1	l2 min.	l4 min.	l5	l6	l7	SW	t	x max. (*)	force max. (daN)	poids (g)	Ref.
M6	42	11	5,5	10	30,5	11	3	11	7	14	10	5,4	0,6	250	77	H.25100.0256
M8	48	14,4	6,6	11	35,5	13,5	3	13	8	16	13	6,4	0,7	450	123	H.25100.0258
M10	50	19	6,6	11	43,2	15	4,2	16	9	17	17	6,4	0,7	650	187	H.25100.0260
M12	55	21,2	6,6	11	53,2	17,5	4,2	20,5	10	19	19	6,4	0,8	1.000	295	H.25100.0262
M16	65	27	9	15	64	22	5	23	12,5	22,5	24	8,5	1	1.800	472	H.25100.0266
M20	80	34	11	18	74	25	5	26	17	28	30	10	1	3.000	849	H.25100.0270
M10 x 1,25	50	19	6,6	11	43,2	15	4,2	16	9	17	17	6,4	0,7	650	187	H.25100.0280
M12 x 1,25	55	21,2	6,6	11	53,2	17,5	4,2	20,5	10	19	19	6,4	0,8	1.000	298	H.25100.0282
M16 x 1,5	65	27	9	15	64	22	5	23	12,5	22,5	24	8,5	1	1.800	477	H.25100.0286
M20 x 1,5	80	34	11	18	74	25	5	26	17	28	30	10	1	3.000	852	H.25100.0290

(\*) charge max.

## ACCOUPLLEMENT RAPIDE AVEC COMPENSATION ANGULAIRE ET RADIALE

**H.25100**


### MATIERE ET EXECUTION :

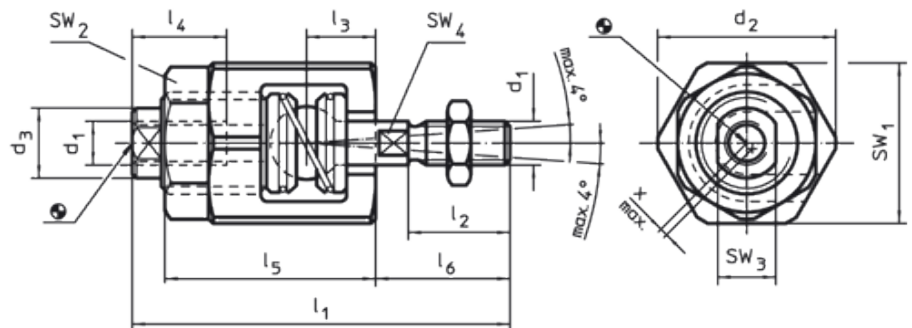
Griffe de serrage et rondelle concave en acier traité, phosphaté.  
 Pièce d'accouplement en acier traité, nitruré, noirci.  
 Contre-écrou en acier noirci.  
 Ressort en INOX.

### REMARQUE :

Cet accouplement rapide, compact, monobloc à réglage axial peut servir pour des mouvements non linéaires.

Le couplage en deux parties se monte et se démonte de façon simple et robuste, via une rainure en T. Aucun ajustement manuel n'est nécessaire.

Cet accouplement rapide peut être monté sur le filetage de raccordement de tous types de vérins pneumatiques ou hydrauliques et ne **transmet pas de moment de rotation**.



d1	d2	d3	l1	l2	l3	l4 min.	l5	l6	SW 1	SW 2	SW 2	SW 3	x max. (*)	force max. (daN)	poids (g)	Ref.
M6	24,5	9,6	52	14	9,5	13	29	18,5	22	19	8	5	0,6	250	75	<a href="#">H.25100.0406</a>
M8	30	15	63	18	11,5	16	33	23,5	27	24	13	7	0,6	450	137	<a href="#">H.25100.0408</a>
M10	44	21	81	22	16	24	43	30,5	41	36	18	12	0,7	650	401	<a href="#">H.25100.0410</a>
M12	44	21	85	26	16	24	43	34,5	41	36	18	12	0,7	1.000	405	<a href="#">H.25100.0412</a>
M16	60	32	121	34	26	34	62	45	55	46	27	18	1	1.800	1127	<a href="#">H.25100.0416</a>
M20	60	32	129	42	26	34	62	53	55	46	27	18	1	3.000	1152	<a href="#">H.25100.0420</a>
M10 x 1,25	44	21	81	22	16	24	43	30,5	41	36	18	12	0,7	650	403	<a href="#">H.25100.0430</a>
M12 x 1,25	44	21	85	26	16	24	43	34,5	41	36	18	12	0,7	1.000	406	<a href="#">H.25100.0432</a>
M16 x 1,5	60	32	121	34	26	34	62	45	55	46	27	18	1	1.800	1128	<a href="#">H.25100.0436</a>
M20 x 1,5	60	32	129	42	26	34	62	53	55	46	27	18	1	3.000	1155	<a href="#">H.25100.0440</a>

(\*) charge max.

