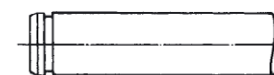
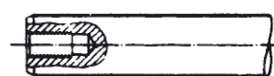
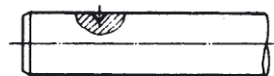


## AXE DE PRECISION EN ACIER TREMPE ET RECTIFIE

**DTG.PVW**

**MATIERE ET EXECUTION :**

Acier 1.305 ou 1.0601, trempé et rectifié h6 – dureté : 60 – 65 HRC

 Sur demande : **usinage sur mesure** : tronçonnage, chanfrein, perçage, taraudage, etc...

**REMARQUE :**

Ces axes de précision ou arbres de guidage sont utilisés principalement dans des guidages linéaires. Ils conviennent aussi à toute construction nécessitant un axe trempé.

Ø d	poids kg/m	circularité	convexité	profondeur de trempe	L max. (m)
3	0,06	4	6	entier	0,3
4	0,1			entier	
5	0,15			3-4	0,8-1,1
6	0,22				
6,35 (1/4")+	0,25				
8	0,4				
9,525 (3/8")+	0,59				
10	0,62	5	8	1,2-1,5	3-4
12	0,89				
12,7 (1/2")+	0,91				
14	1,21				
15	1,39				
15,875 (5/8")+	1,54	6	10	1,8-2,2	6-7
16	1,58				
18	2				
19,05 (3/4")+	2,4				
20	2,47				
22	2,98	8	11	2,2-3,2	6-7
25	3,85				
25,4 (1")+	3,95				
28	4,84				
30	5,55				
31,75 (1 1/4")+	6,2	9	13	2,5-3,5	6-7
32	6,31				
35	7,55				
36	7,98				
38,1 (1 1/2")+	8,5				
40	9,87	11	15	3,5-4,5	6-7
45	12,45				
50	15,4				
50,8 (2")+	16,5				
60	22,2				
63,5 (2 1/2")+	24,5	11	15	3,5-4,5	6-7
70	30,2				
76,2 (3")+	35,5				
80	39,5				
100	61,65				
101,6 (4")+	63,65				

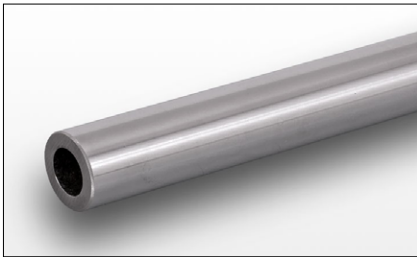
**POUR LA COMMANDE :**

Axe Ø 25 mm Longueur 1250 mm = Ref. DTG.PVW.025.1250

Axe Ø 80 mm Longueur 3500 mm = Ref. DTG.PVW.080.3500

## AXE DE PRECISION CREUX TREMPE ET RECTIFIE

DTG.PHW



### MATIERE ET EXECUTION :

Acier 1.3505 ou 1.0601, trempé et rectifié h6 – dureté : 60 – 65 HRC.

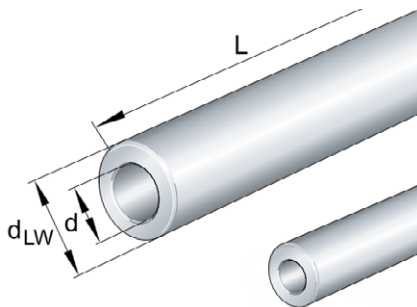
Sur demande : **usinage sur mesure** : tronçonnage, chanfrein, perçage, taraudage, etc...

### REMARQUE :

Ces axes sont utilisés principalement dans des guidages linéaires.

Ils conviennent aussi à toute construction nécessitant un axe trempé.

Sur demande : **usinage sur mesure** : tronçonnage, chanfrein, perçage, taraudage, etc...



Ø d	Ø d LW	poids kg/m	circularité	convexité	profondeur de trempe	L max. (m)
12	4	0,80	5	10	1,2-1,5	4 - 6
16	7	1,28				
20	12 - 14	1,26				
25	14,5 - 15,5	2,37				
30	16,5 - 19,0	3,55	6	12	2,2-3,2	
40	26 - 28	5,38				
50	28 - 35	10,21	8	13	1,8-2,2	
60	36	15,07				
80	50 - 57	20,17				

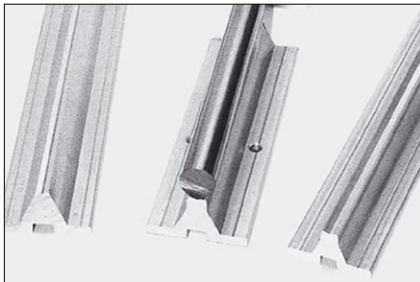
### POUR LA COMMANDE :

Axe Ø 25 mm Longueur 1250 mm = Ref. DTG.PHW.025.1250

Axe Ø 60 mm Longueur 3500 mm = Ref. DTG.PHW.060.3500

## SUPPORT AXE EN ALUMINIUM POUR DOUILLE OUVERTE

DTG.WU.50 / WS.50

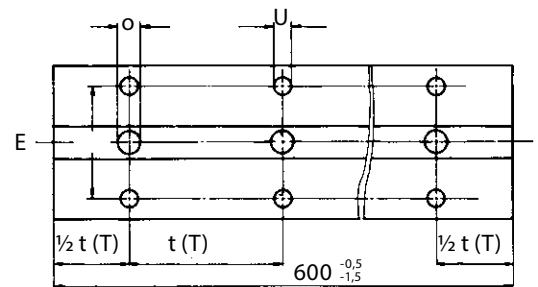
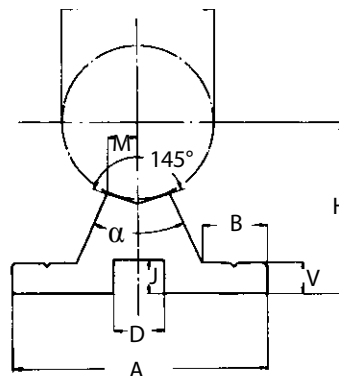


Support pour axe avec alésages pour montage par le dessus - pour douille à billes ouverte.  
Longueur standard : 600 mm.

Ref. DTG.WU.50.1... = avec alésages - entraxe "t".

Ref. DTG.WU.50.2... = avec alésages - entraxe "T".

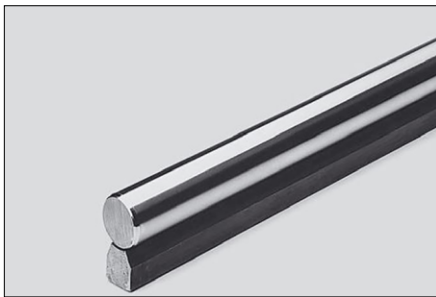
Sur demande : sans alésages.



Ø d	H d	A	M	B	a	V	D	J	O	vis DIN 912	U	E	t	Ref.	T	Ref.
12	22	40	2,9	12	50	5	8,0	4,5	4,5	M4x20	4,5	29	75	DTG.WU.50.112	120	DTG.WU.50.212
16	26	45	3,5	13	50	5	9,5	5,5	5,5	M5x20	5,5	33	100	DTG.WU.50.116	150	DTG.WU.50.216
20	32	52	4,4	14	50	6	11,0	6,5	6,6	M6x25	6,6	37	100	DTG.WU.50.120	150	DTG.WU.50.220
25	36	57	5,4	15	50	6	14,0	8,5	9,0	M8x30	6,6	42	120	DTG.WU.50.125	200	DTG.WU.50.225
30	42	69	5,5	19	50	7	17,0	8,5	11,0	M10x35	9	51	150	DTG.WU.50.130	200	DTG.WU.50.230
40	50	73	7,5	17	50	8	17,0	10,5	11,0	M10x40	9	55	200	DTG.WU.50.140	300	DTG.WU.50.240
50	60	84	9,5	21	46	9	19,0	12,5	13,0	M12x45	11	63	200	DTG.WU.50.150	300	DTG.WU.50.250
60	68	94	12,5	23	46	10	22,0	14,5	15,0	M14x50	11	72	300	DTG.WU.50.160	-	-
80	86	116	17	27	46	12	25,0	16,5	17,0	M16x60	13	92	300	DTG.WU.50.180	-	-

## SUPPORT AXE COMPACT EN ALUMINIUM OU ACIER - POUR DOUILLE OUVERTE

DTG.WN.00 / WP.11

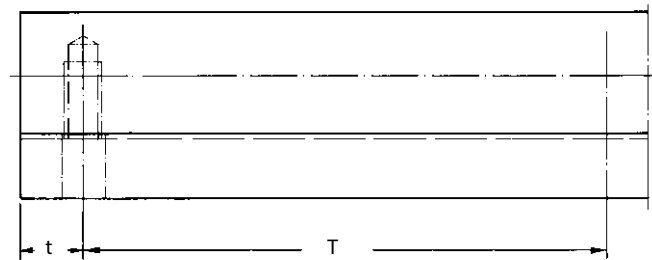
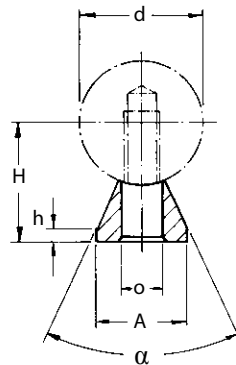


Support compact et étroit avec alésages pour montage par le dessous - pour douille à billes ouverte.

Ref. DTG.WN.00... = en aluminium - longueur max. : 3.650 mm.

Ref. DTG.WP.11... = en acier C 45 - longueur max. : 1.800 mm.

Longueur standard : 1000 mm.



### Aluminium

T	d	A	H ±0,02	h	a	O	pour vis	Ref.
75	12	11	14,5	3	50	4,5	M4	<i>DTG.WN.00.312</i>
75	16	14	18	3	50	5,5	M5	<i>DTG.WN.00.316</i>
75	20	17	22	3	50	6,6	M6	<i>DTG.WN.00.320</i>
75	25	21	26	3	50	9	M8	<i>DTG.WN.00.325</i>
100	30	23	30	3	50	11	M10	<i>DTG.WN.00.330</i>
100	40	30	39	4	50	13,5	M12	<i>DTG.WN.00.340</i>
100	50	35	46	5	50	15,5	M14	<i>DTG.WN.00.350</i>

### Acier

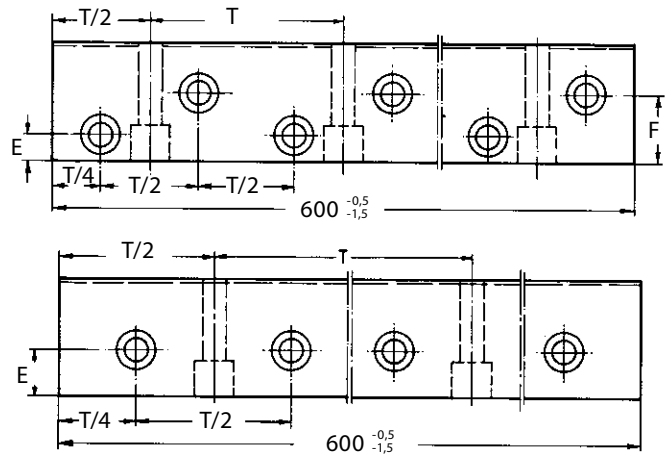
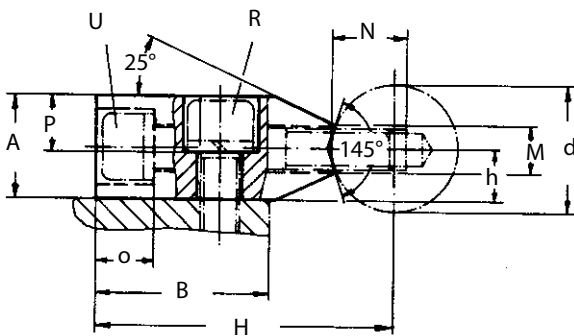
T	d	A	H ±0,02	h	a	O	pour vis	Ref.
75	16	14	18	3	50	5,5	M5	<i>DTG.WP.11.316</i>
75	20	17	22	3	50	6,6	M6	<i>DTG.WP.11.320</i>
75	25	21	26	3	50	9	M8	<i>DTG.WP.11.325</i>
100	30	23	30	3	50	11	M10	<i>DTG.WP.11.330</i>
100	40	30	39	4	50	13,5	M12	<i>DTG.WP.11.340</i>
100	50	35	46	5	50	15,5	M14	<i>DTG.WP.11.350</i>

## SUPPORT AXE LATERAL EN ALUMINIUM POUR DOUILLE OUVERTE

DTG.WU.54



Support super plat en aluminium pour douille à billes ouverte.  
Peut aussi être monté verticalement.  
L'usinage des 3 côtés permet un ajustage précis par butées.  
Longueur standard : 600 mm.



d	h	H	A	M	E ±0,15	F ±0,15	T	O	P	B	N	R* vis	U DIN 912	Ref.
20	7,5	52	15	8,3	8	22	75	8,5	8,5	30	11	M6 x 16	M6 x 45	DTG.WU.54.120
25	10	62	20	10,8	10	26	75	14,0	11,0	36	15	M8 x 20	M8 x 50	DTG.WU.54.125
30	12,5	72	25	11	12	30	100	14,5	13,5	42	17	M10 x 25	M10 x 60	DTG.WU.54.130
40	15	88	30	15	12	38	100	17,0	16,0	50	21	M12 x 30	M12 x 70	DTG.WU.54.140
50	17,5	105	35	19	15	45	100	21,0	19,0	60	25	M14 x 35	M14 x 80	DTG.WU.54.150
20	7,5	52	15	8,3	15		100	8,5	8,5	30	11	M6 x 16	M6 x 45	DTG.WU.54.220
25	10	62	20	10,8	18		120	14,0	11,0	36	15	M8 x 20	M8 x 50	DTG.WU.54.225
30	12,5	72	25	11	21		150	14,5	13,5	42	17	M10 x 25	M10 x 60	DTG.WU.54.230
40	15	88	30	15	25		200	17,0	16,0	50	21	M12 x 30	M10 x 70	DTG.WU.54.240
50	17,5	105	35	19	30		200	21,0	19,0	60	25	M14 x 35	M12 x 80	DTG.WU.54.250