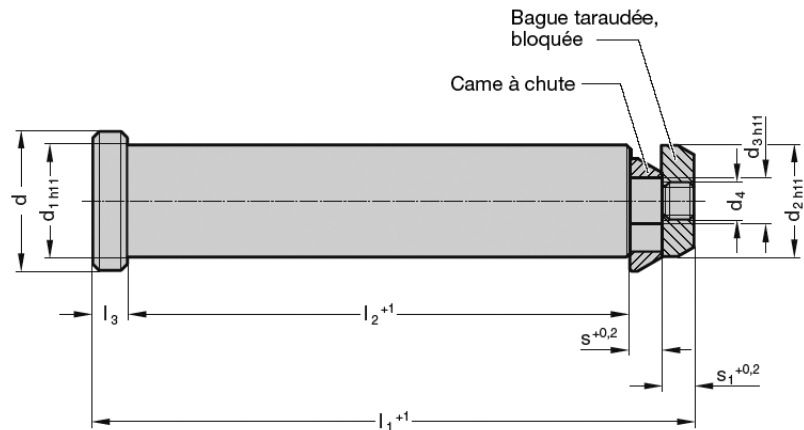


**BROCHE DE MANUTENTION  
AVEC RONDELLE DE SECURITE - VDI 3366**

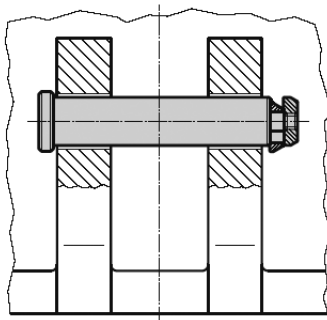
Art. 2132.10



2132.10.



Exemple de montage:



2132.10.

N° de commande	Poids d'outil* (2 cheville-supports)		d	d <sub>1</sub>	d <sub>2</sub>	d <sub>3</sub>	d <sub>4</sub>	l <sub>1</sub>	l <sub>2</sub>	l <sub>3</sub>	s	s <sub>1</sub>
	kg											
2132.10.032	6400		40	32	32	13	M10	175	145	10	10	10
040	10000		50	40	40	16	M12	225	188	10	14	13
050	16000		60	50	50	24	M20	273	230	11	16	16
063	25000		75	63	63	30	M24	347	295	14	18	20
076	63000		95	76	76	40	M36	422	360	15	20	27

**Remarque:**

Il faut veiller à un espace libre de sécurité sur les deux faces extérieures des parois en fonte, et à un espace libre de montage sur un côté.

La cheville-support doit toujours être enfilée de la face extérieure vers le centre de l'outil.

**Note:**

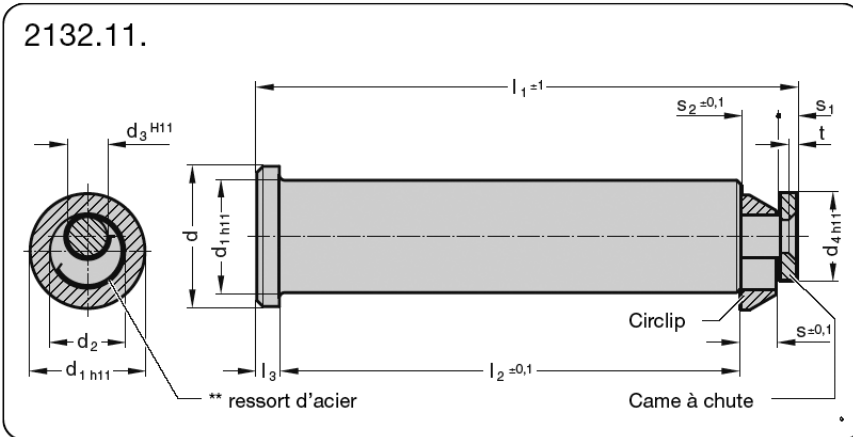
\* La capacité de charge maximale admissible doit être déterminée de sorte que la cheville-support soit à même de porter ou de retourner l'outil.

Exemple de commande :

Cheville-support avec circlip	
selon VDI 3366	= 2132.10.
d <sub>1</sub> = 32 mm	= 032
N° de commande	= 2132.10.032

**BROCHE DE MANUTENTION  
AVEC RONDELLE DE SECURITE - CNOMO**

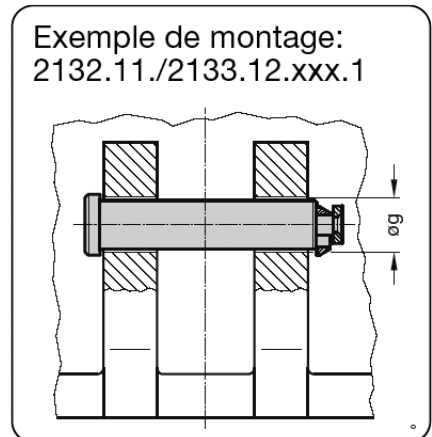
Art. 2132.11



2132.11.

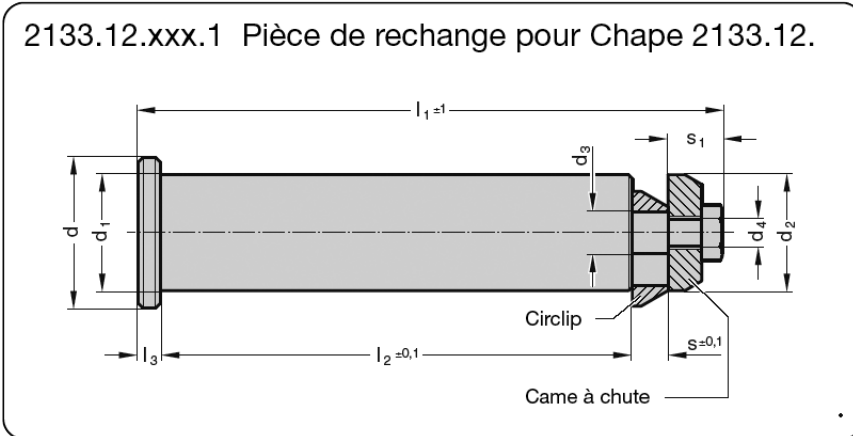
Poids d'outil\*

N° de commande	(2 cheville-supports) en kg	d	d <sub>1</sub>	d <sub>2</sub>	d <sub>3</sub>	d <sub>4</sub>	l <sub>1</sub>	l <sub>2</sub>	l <sub>3</sub>	s	s <sub>1</sub>	s <sub>2</sub>	t
2132.11.032	6400	40	32	22	12	25	154	132	6	10	5	11	2,5
040	10000	50	40	28	16	32	197,75	170	8	12,5	6	13,75	3
050	16000	63	50	36	20	40	247,60	212	10	16	8	17,60	4
063	25000	80	63	45	25	50	309	265	12	20	10	22	5



Exemple de commande:

Cheville-support avec circlip	=	2132.11.
selon Norme CNOMO	=	032
d <sub>1</sub> = 32 mm	=	2132.11.032
N° de commande	=	2132.11.032



2133.12.xxx.1

Poids d'outil\*

N° de commande	(2 cheville-supports) en kg	g	d	d <sub>1</sub>	d <sub>2</sub>	d <sub>3</sub>	d <sub>4</sub>	l <sub>1</sub>	l <sub>2</sub>	l <sub>3</sub>	s	s <sub>1</sub>
2133.12.016.1	1200	16	25	15,6	15,6	6	M5×0,8	102,5	77	6	8	11,5
021.1	2000	21	30	20,6	20,6	7	M6×1	113,5	86	6	8	13,5
026.1	4000	26	35	25,6	25,6	9	M6×1	128,5	100	6	9	13,5
034.1	8000	34	43	33	33	12	M8×1,25	166,5	135	6	10	15,5
044.1	14000	44	53	43	43	16	M12×1,75	215,5	175	8	12	20,5

Exemple de commande:

Cheville-support avec circlip	=	2133.12.	.1
pour Chape 2133.12.	=	016	
g = 16 mm	=	2133.12.016.1	
N° de commande	=	2133.12.016.1	

**Remarque:**  
2132.11./2133.12. xxx .1

Il faut veiller à un espace libre de sécurité sur les deux faces extérieures des parois en fonte, et à un espace libre de montage sur un côté.

La cheville-support doit toujours être enfilée de la face extérieure vers le centre de l'outil.

**Note:**

\* La capacité de charge maximale admissible doit être déterminée de sorte que la cheville-support soit à même de porter ou de retourner l'outil.

\*\* Le ressort d'acier est joint à la fourniture.

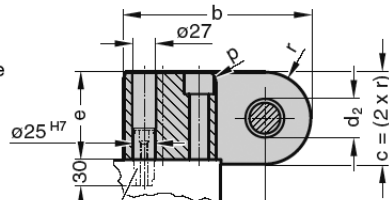
CHAPE AVEC AXE

Art. 2133.11



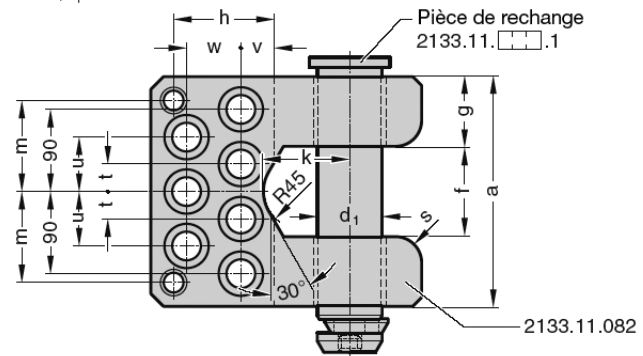
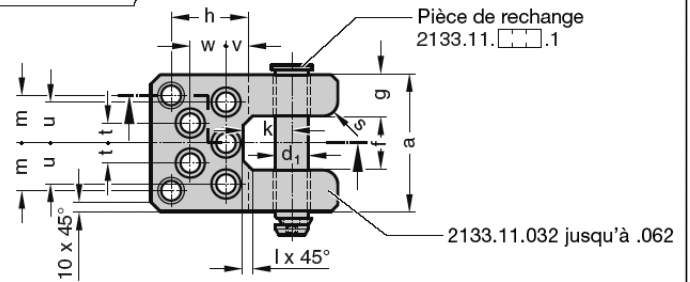
2133.11.

Utilisation :  
pour plaque de base  
et plaque de tête



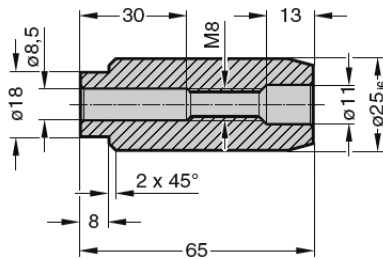
commander séparément :

Axe de centrage  
2133.11.025.065



2133.11.025.065

Axe de centrage, commander séparément



Livraison sans vis, utiliser des vis  
M6x60 DIN EN ISO 4762.

2133.11. Chape avec axe, avec sécurité par came tombante, selon BMW

N° de commande	Poids* (2 chapes) en kg	d <sub>1</sub>	d <sub>2</sub>	a	b	c	e	f	g	h	k	l	m	n	p	s	t	u	v	w	Vis à tête cylindrique DIN EN ISO 4762
2133.11.032	jusqu'à 6400	30	32	126	185	80	75	50	38	85	50	10	45	40	12	16	20	40	30	35	M16x 90
042	jusqu'à 9000	40	42	150	210	100	95	60	45	87	55	10	52	50	12	20	22,5	45	25	40	M20x120
052	jusqu'à 16000	50	52	175	240	120	115	75	50	95	70	15	62,5	60	16	24	25	50	35	45	M24x140
062	jusqu'à 20000	60	62	200	280	140	130	80	60	120	80	15	75	65	20	30	30	60	45	60	M30x160
082	jusqu'à 36000	80	82	250	300	160	150	100	75	105	95	-	100	90	20	30	30	60	30	60	M30x180

\* La capacité de charge maximale admissible doit être déterminée de telle sorte que deux chapes soient à même de porter l'outil ou de l'orienter.

Exemple de commande :

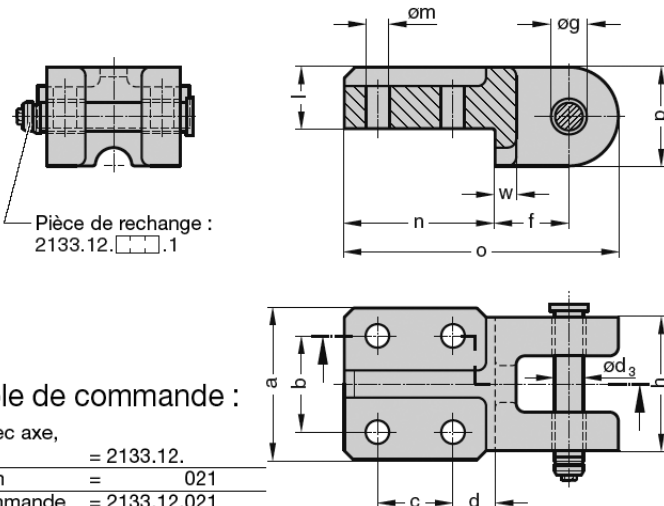
Chape avec axe, selon BMW = 2133.11.  
d<sub>2</sub> = 32 mm = 032  
N° de commande = 2133.11.032

**CHAPE AVEC AXE**

**Art. 2133.12**

2133.12.

Forme A



Exemple de commande :

Chape avec axe,	
Forme A	= 2133.12.
g = 21 mm	= 021
N° de commande	= 2133.12.021



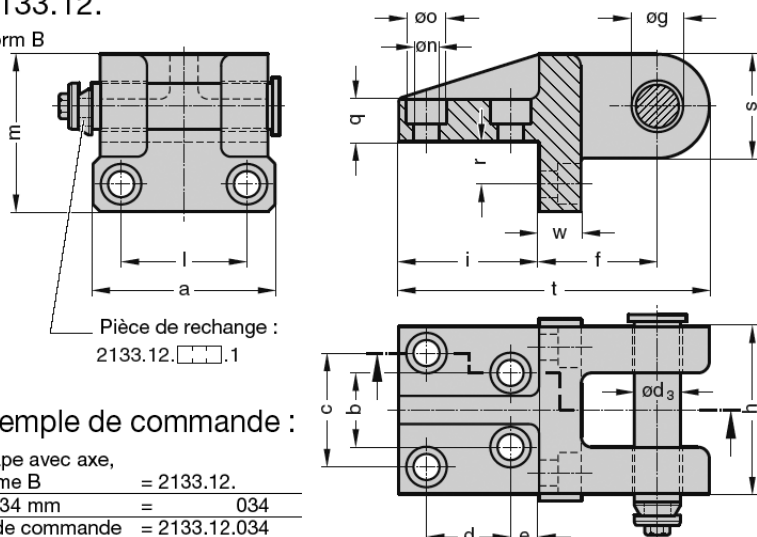
2133.12. Chape avec axe, avec sécurité par came tombante

N° de commande	Forme	Poids de l'outil* (2 chapes) en kg														
			a	b	c	d	f	g H13	h	i	m	n	o	p	w	d <sub>3</sub>
2133.12.016	A	1200	80	50	40	22,5	39	16	70	32	12,5	80	145	52	11	15,6
021	A	2000	90	60	40	27,5	42	21	79	36	16,5	90	160	56	13	20,6
026	A	4000	100	65	65	32,5	60	26	90	50	21	120	215	70	20	25,6

\* La capacité de charge maximale admissible doit être déterminée de telle sorte que deux chapes soient à même de porter l'outil ou de l'orienter.

2133.12.

Form B



Exemple de commande :

Chape avec axe,	
Forme B	= 2133.12.
g = 34 mm	= 034
N° de commande	= 2133.12.034

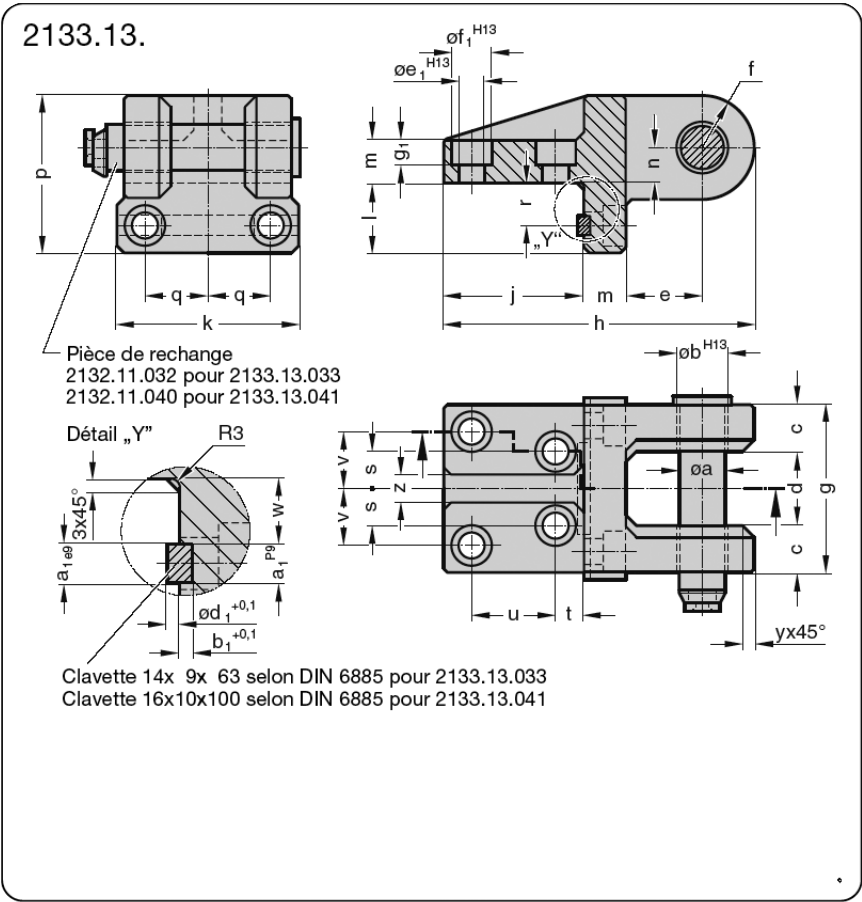
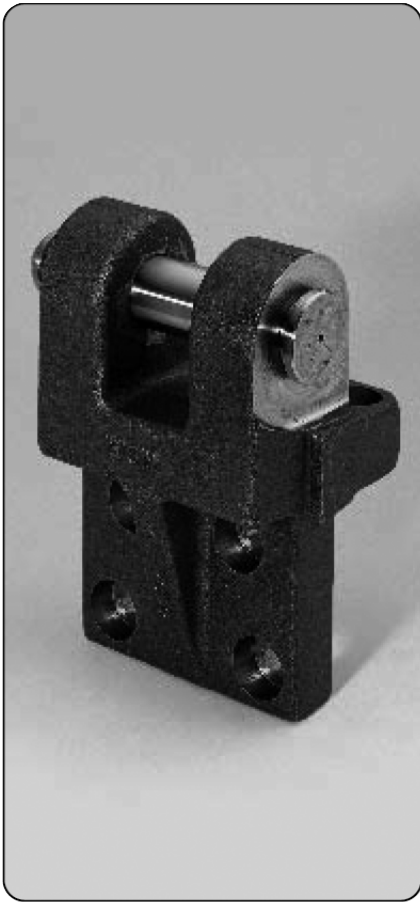


2133.12. Chape avec axe, avec sécurité par came tombante

N° de commande	Forme	Poids de l'outil* (2 chapes) en kg																				
			a	b	c	d	e	f	g H13	h	i	l	m	n	o	p	q	r	s	t	w	d <sub>3</sub>
2133.12.034	B	8000	135	56	84	60	20	85	34	125	100	96	111	18	28	50	30	30	72	221	30	33
044	B	14000	180	80	110	70	30	100	44	160	125	130	140	22	36	60	40	35	90	270	40	43

\* La capacité de charge maximale admissible doit être déterminée de telle sorte que deux chapes soient à même de porter l'outil ou de l'orienter.

**CHAPE AVEC AXE**



**2133.13. Chape avec axe et clavette selon la norme Renault**

N° de commande	en kg	Poids* (2 chapes)																												
		a	b	c	d	e	f	g	h	j	k	l	m	n	p	q	r	s	t	u	v	w	y	z	a <sub>1</sub>	b <sub>1</sub>	d <sub>1</sub>	e <sub>1</sub>	f <sub>1</sub>	g <sub>1</sub>
2133.13.033	4000	32	33	35	55	55	36	125	221	100	135	50	30	25	111	48	30	28	20	60	42	24	10	20	14	4,5	4,5	18	28	17
041	6300	40	41	50	60	60	45	160	270	125	180	60	40	35	140	65	35	40	30	70	55	27	12,5	25	16	5	5	22	36	21

\* La capacité de charge maximale admissible doit être déterminée de telle sorte que deux chapes soient à même de porter l'outil ou de le retourner.

**Exemple de commande :**

Chape avec axe et clavette  
selon la norme Renault = 2133.13.  
Øb= 33 mm = 033  
N° de commande = 2133.13.033