

TIGE D'INDEXAGE LISSE SOUDABLE OU COLLABLE

H.22120.08


MATIERE ET EXECUTION : corps en acier à souder, bruni, embout en acier trempé, bouton en thermoplastic (PA), noir - non démontable.

1) Ref. **H.22120.0805 - H.22120.0808** : avec bouton plastique, plan 1,

2) Ref. **H.22120.0825 - H.22120.0828** : sans bouton plastique, plan 2.

REMARQUE : principalement utilisé comme élément d'indexation.

La fixation est assurée par soudage ou collage.

Température d'utilisation avec tête : - 30°C à + 80°C.

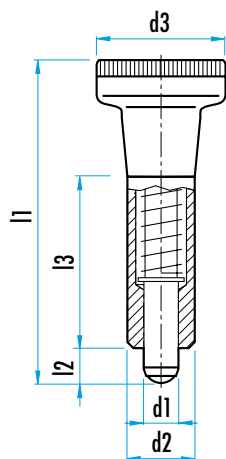
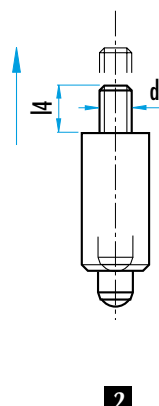
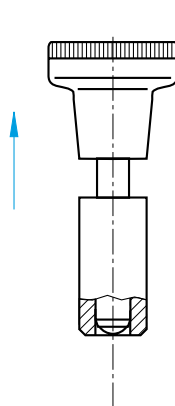
Température d'utilisation sans tête : max. 250°C.

1 AVEC BOUTON PLASTIQUE

Ø d1	Ø d2 H9	Ø d3	l1	l2 (min)	l3	force (N)		Ref.
						F1	F2	
5	12	21	44	5	22	7,0	16	H.22120.0805
6	14	25	53	6	26	6,5	15	H.22120.0806
8	18	31	67	8	34	12,0	31	H.22120.0808
10	22	33	80	10	40	15	40	K.0347.1410

2 SANS BOUTON PLASTIQUE

Ø d1	Ø d2 H9	d4	l2 (min)	l3	l4	force (N)		Ref.
						F1	F2	
5	12	M 5	5	22	6	7,0	16	H.22120.0825
6	14	M 6	6	26	10	6,5	15	H.22120.0826
8	18	M 8	8	34	12	12,0	31	H.22120.0828
10	22	33	10	40	12	15	40	K.0347.3410


1

2

TIGE D'INDEXAGE LISSE ECLIPSABLE SOUDABLE OU COLLABLE

K.0346


MATIERE ET EXECUTION :

Corps en acier à souder C 15 Pb, embout en acier trempé et rectifié, bouton en thermoplast anthracite, non démontable.

Tolérance corps : h9

Tolérance embout : - 0,02 / - 0,04 mm.

REMARQUE :

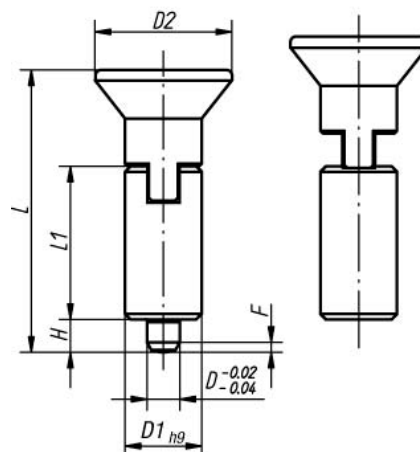
Principalement utilisé comme élément d'indexation.

Cette exécution éclipse est utile lorsque l'embout doit rester en position dégagée.

Pour ce faire, on tire sur le bouton et on le tourne de 90°.

Une encoche de blocage empêche le retour du bouton suite à d'éventuelles vibrations.

D	D1 h9	D2	L	L1	H	F x 30°	Force (N)	Ref.
4	10	18	38,5	21	4	1	6 - 12	K.0346.2004
5	12	21	43,5	24	5	1,3	5 - 12	K.0346.2105
6	14	25	51,7	28	6	1,8	6 - 14	K.0346.2206
8	18	33	68	36	8	2,3	15 - 35	K.0346.2308
10	22	33	74	40	10	2,8	15 - 40	K.0346.2410



TIGE D'INDEXAGE LISSE ECLIPSABLE EN INOX - SOUDABLE OU COLLABLE

K.0346/K0347

Forme N



Forme M



MATIERE ET EXECUTION :

Corps en INOX 1.4301 soudable, embout en INOX 1.4034, trempé.
bouton en thermoplast anthracite, non démontable.

Forme L : non éclipseable.

Forme M : éclipseable.

Forme N : sans tête avec filetage.

Tolérance corps : h9

Tolérance embout : - 0,02 / - 0,04 mm.

Sur demande : embout non trempé

REMARQUE :

Principalement utilisé comme élément d'indexation.

L'exécution éclipseable est utile lorsque l'embout doit rester en position dégagée.

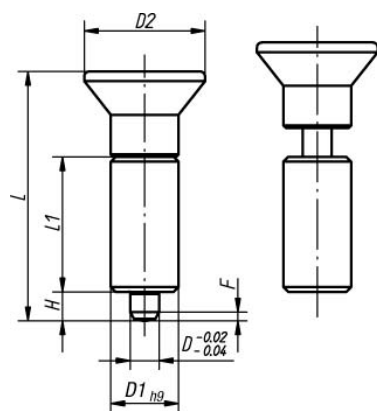
Pour ce faire, on tire sur le bouton et on le tourne de 90°.

Une encoche de blocage empêche le retour du bouton suite à d'éventuelles vibrations.

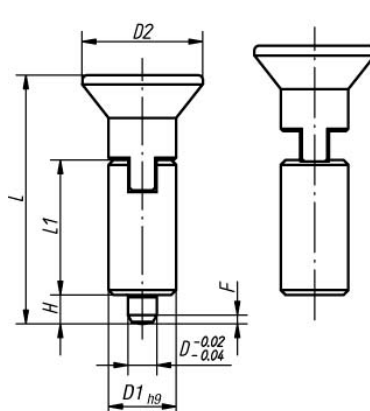
D	D1 h9	L1	L3	L4	H	D3	F x 30°	Force (N)	Ref. Forme N
5	12	24	37	8	5	M4	1,3	5 - 12	K.0347.01105
6	14	28	43	9	6	M6	1,8	6 - 14	K.0347.01206
8	18	36	56	12	8	M8	2,3	15 - 35	K.0347.01308
10	22	40	62	12	10	M8	2,8	15 - 40	K.0347.01410

Ø D	D1 h9	D2	L	L1	H	F x 30°	Force (N)	Ref.	
								Forme L	Forme M
4	10	18	38,5	21	4	1	6 - 12	K.0346.01004	K.0346.02004
5	12	21	43,5	24	5	1,3	5 - 12	K.0346.01105	K.0346.02105
6	14	25	51,7	28	6	1,8	6 - 14	K.0346.01206	K.0346.02206
8	18	33	68	36	8	2,3	15 - 35	K.0346.01308	K.0346.02308
10	22	33	74	40	10	2,8	15 - 40	K.0346.01410	K.0346.02410

Forme L



Forme M



Forme N

