

**TIGE D'INDEXAGE
AVEC BRIDE DE FIXATION**

H.22120



MATIERE ET EXECUTION :

- corps en acier de décolletage bruni, embout en acier trempé ou en INOX 1.4305,
- bride en zamak zingué bouton en thermoplast (PA), noir - non démontable.

- 1) Réf. H.2212.926 et H.2212.928 : non éclipsable, plan 1,
- 2) Réf. H.2212.936 et H.2212.938 : éclipsable, plan 2.

REMARQUE : compact et principalement utilisé comme élément d'indexation dans des pièces à paroi mince.

L' exécution éclipsable est utile lorsque la tige doit rester en position dégagée.

Pour ce faire, on tire sur le bouton et on le tourne de 90°.

Une encoche de blocage empêche le retour du bouton suite à d'éventuelles vibrations.

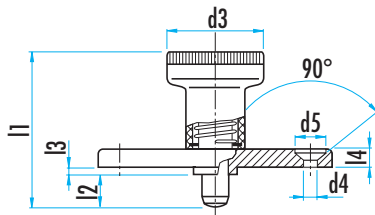
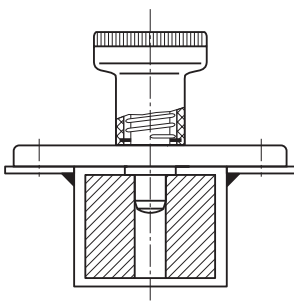
Température d'utilisation : - 30 à + 80°C.

Tolérance sur le Ø d1 : - 0,02 / - 0,04.

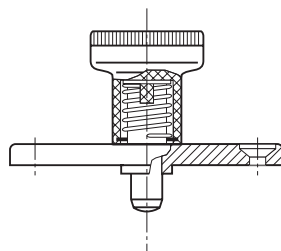
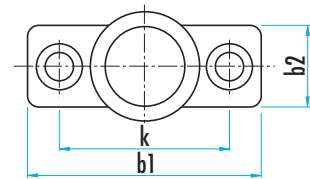
Tolérance sur le Ø d2 : - 0,02 / - 0,1.



Ø d1	b1	b2	Ø d2	Ø d3	Ø d4	Ø d5	k	l1	l2 min.	l3 -0,05	l4	S	Force (N) F1→ F2	Ref.		
														acier	INOX	
1 NON ECLIPSABLE																
6	40	18	10	25	4,3	8,3	30	37	6	2,5	4,5	6	8,5	22	H.22120.0926	H.22120.0966
6	40	18	10	25	4,3	8,3	30	45	14	2,5	4,5	6	8,5	22	H.22120.0927	H.22120.0967
8	46	20	12	31	5,3	10,4	34	44	8	2,5	5,5	8	15,5	28	H.22120.0928	H.22120.0968
8	46	20	12	31	5,3	10,4	34	54	18	2,5	5,5	8	15,5	28	H.22120.0929	H.22120.0969
2 ECLIPSABLE																
6	40	18	10	25	4,3	8,3	30	37	6	2,5	4,5	6	8,5	22	H.22120.0936	H.22120.0976
6	40	18	10	25	4,3	8,3	30	45	14	2,5	4,5	6	8,5	22	H.22120.0937	H.22120.0977
8	46	20	12	31	5,3	10,4	34	44	8	2,5	5,5	8	15,5	28	H.22120.0938	H.22120.0978
8	46	20	12	31	5,3	10,4	34	54	18	2,5	5,5	8	15,5	28	H.22120.0939	H.22120.0979



1



2

