

LOQUET PIVOTANT

WWN.630 - ~ DIN6376

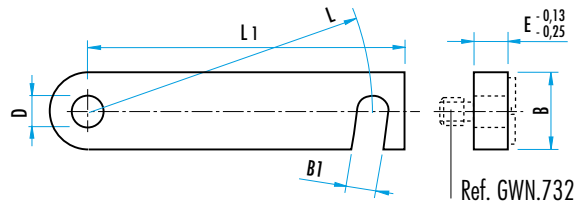


MATIERE : acier bruni.

REMARQUE : emploi possible avec vis à collerette Ref. GWN.732.

Sur demande : dimensions en pouces.

L	B	B1	D	E	L1	poids (gr)	Ref.
50	12	7	6	6	57	55	WWN.630.2006
60	16	9	8	10	70	64	WWN.630.201
80	16	9	8	10	90	99	WWN.630.202
105	20	11	10	12	117	212	WWN.630.203
125	20	11	10	12	137	244	WWN.630.204



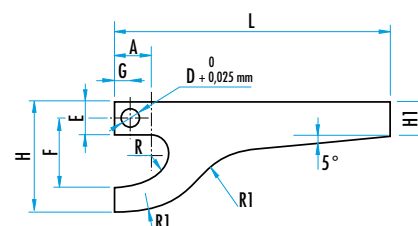
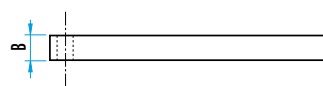
EXCENTRIQUE DE FERMETURE

WWN.621



MATIERE : acier, surface trempée, brunie.

L	B	D	A	E	F	G	H	H1	R	R1	Ref.
115	8	6	15	14	26	7	42	12	8	35	WWN.621.202
145	10	8	18,5	16	32	8	50	15	10	42	WWN.621.203



LOQUET PIVOTANT

WWN.623

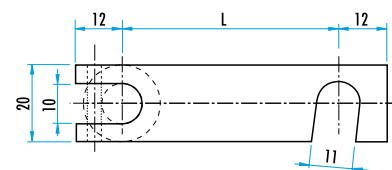
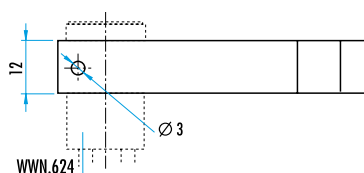


MATIERE : acier bruni.

REMARQUE : utilisation possible avec pilier Ref. WWN.624 ci-dessous.

L : 65 mm = Ref. WWN.623.201

L : 90 mm = Ref. WWN.623.202



PILIER POUR LOQUET

WWN.624



MATIERE : acier bruni.

REMARQUE : utilisation possible avec loquet pivotant Ref. WWN.623 ci-dessus.

H : 25 mm = Ref. WWN.624.201

H : 40 mm = Ref. WWN.624.202

H : 60 mm = Ref. WWN.624.203

