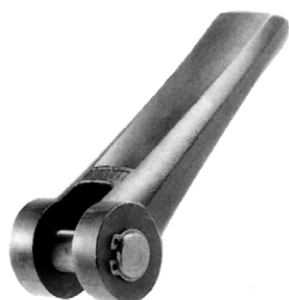


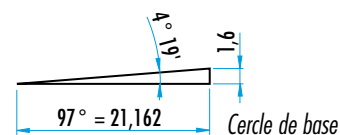
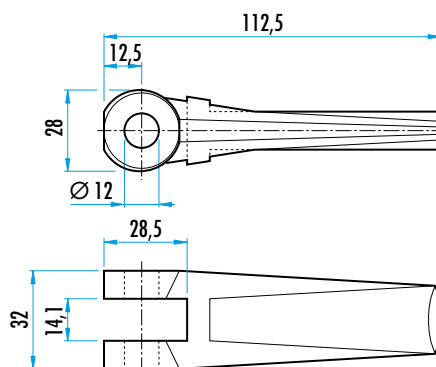
LEVIER A EXCENTRIQUE

H.23380.0012



MATIERE ET EXECUTION : levier en acier allié cémenté 16 Mn Cr 5, bruni, axe d'articulation trempé et rectifié, poids : 300 g.

REMARQUE : possibilité de bridage des deux côtés.



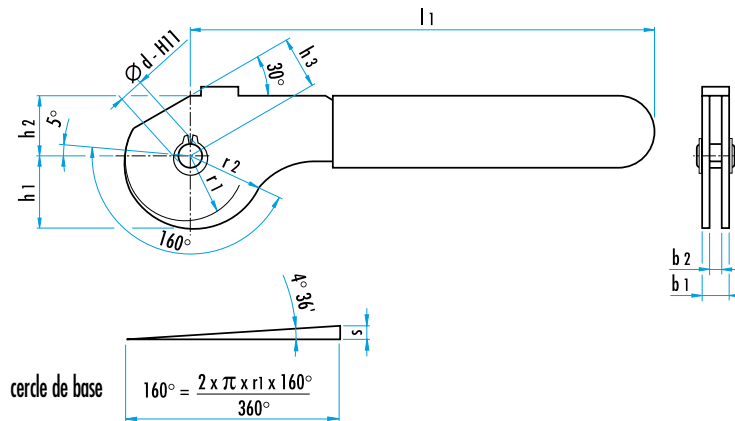
LEVIER A CAME DOUBLE

H.23390

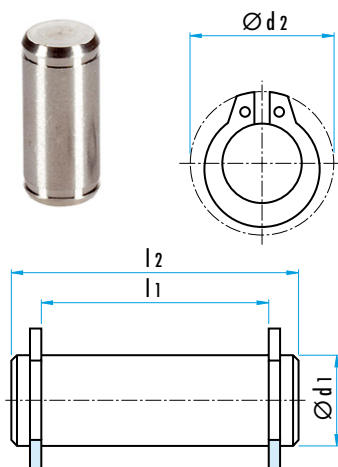
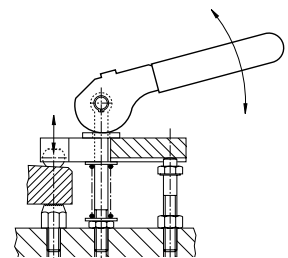
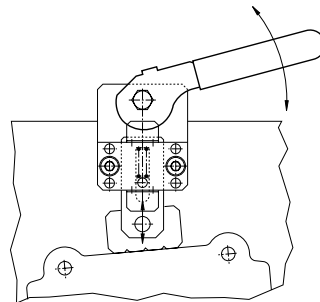
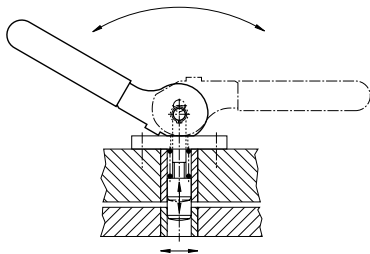

MATIERE ET EXECUTION :

- excentrique en acier St 52-3 ou en INOX 1.4301,
- anneau de retenue en INOX 1.4310,
- axe en INOX 1.4021,
- poignée revêtue de PVC rouge.

REMARQUE : température d'utilisation jusqu'à 60°C.



b1	d H11	l1	r1	r2	b2	h1	h2	h3	course excent. S	course tot. r2 - h3	Réf.	
											acier	INOX
13	8	114	17,2	21,07	9	19,54	14	12	3,87	9,07	H.23390.0408	H.23390.0508
17	10	138	21,6	26,45	12	24,54	17	15	4,85	11,45	H.23390.0410	H.23390.0510
20	12	157	28	34,29	14	31,81	21	18	6,329	16,29	H.23390.0412	H.23390.0512



AXE D'ARTICULATION

MATIERE : goujon + 2 circlips en INOX 1.4021 (AISI 420)

REMARQUE : S'utilise avec les leviers à excentrique **Réf. H.23390** (ci-dessus) ou pour d'autres applications.

Ø d1 f8	l1 -0,5	Ø d2	l2	poids (g)	Réf.
8	14	14,7	18	8	H.23400.0082
8	21	14,7	27	12	H.23400.0085
10	18	17,0	24	16	H.23400.0102
10	29	17,0	35	24	H.23400.0105
12	21	19,0	27	24	H.23400.0122
12	31	19,0	37	35	H.23400.0125

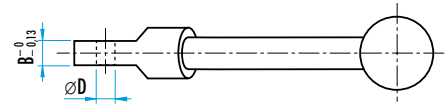
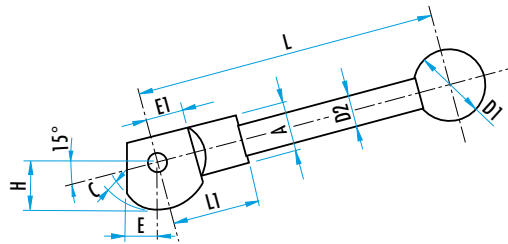
LEVIER A CAME SIMPLE

WWN.666



MATIERE : came en acier trempé et bruni, boule en duroplast noir.

B	A	C	Ø D	Ø D1	Ø D2	E	E1	H	L	L1	poids (g.)	Réf.
6	17,5	2	5	25	10	13	10	16	120	30	90	WWN.666.2005
8	17,5	2	6	25	10	13	11	16	120	30	100	WWN.666.2006
10	23,5	2	8	40	12	15	14	19	160	39	219	WWN.666.201
12	24,5	2	10	40	12,7	16	19	25	160	42	403	WWN.666.202



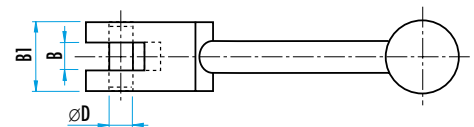
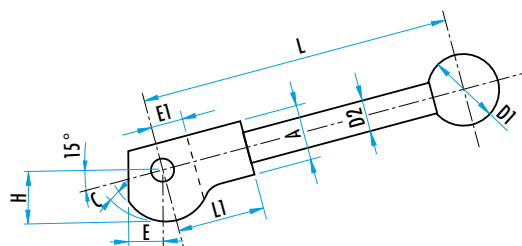
LEVIER A CAME DOUBLE

WWN.665



MATIERE : came en acier trempé et bruni, boule en duroplast noir.

B	A	B1	C	Ø D	Ø D1	Ø D2	E	E1	H	L	L1	poids (g.)	Réf.
6,5	18	16	2	5	25	10	13	8	16	122	32	137	WWN.665.201
8,5	18	19	2	6	25	10	13	9,5	16	122	32	159	WWN.665.202
10,5	22	22	2	8	40	12	14	11	19	158	38	248	WWN.665.203
12,5	18	25	2	10	25	10	13	11,5	16	119	29	170	WWN.665.2035
12,5	25	32	2	10	40	12,7	16	14	25	161	42	470	WWN.665.204
14,5	24	32	2	12	40	12	15	16	19	159	39	360	WWN.665.2045
16,5	32	45	2,5	12	40	15,9	28,5	17,5	38	218	51	1240	WWN.665.205
20,5	38	50	3	16	40	19,1	32	21	50	320	65	2220	WWN.665.206



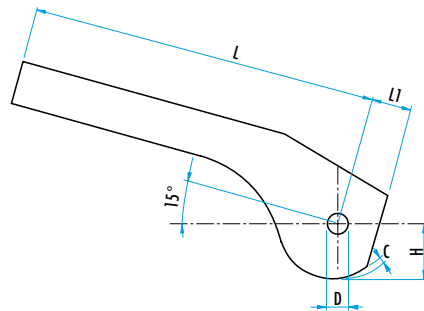
LEVIER A CAME SIMPLE

WWN.620



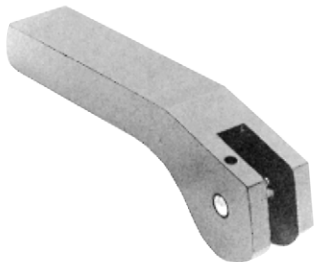
MATIERE : acier bruni.

B	C	Ø D	H	L	L1	poids (g.)	Réf.
6	1,5	5	16	90	12	75	WWN.620.201
10	1,5	8	19	125	14	200	WWN.620.202
16	1,5	10	25	100	16	385	WWN.620.203



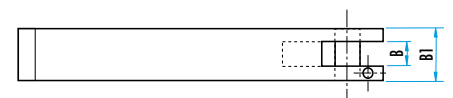
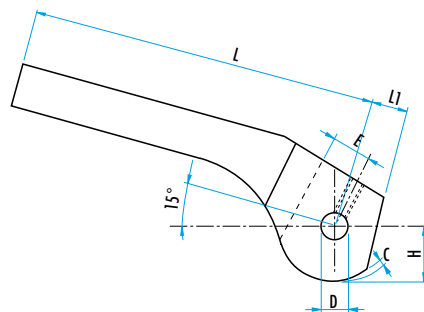
LEVIER A CAME DOUBLE

WWN.619



MATIERE : acier trempé et bruni.

B	B1	C	Ø D	E	H	L	L1	poids (g.)	Réf.
6,5	16	1,5	5	8	16	90	13	100	WWN.619.201
8,5	19	1,5	6	10	16	100	13	180	WWN.619.202
10,5	22	1,5	8	12	19	125	14	330	WWN.619.203
12,5	32	1,5	10	14	25	135	16	520	WWN.619.204



LEVIER A CAME SIMPLE

K.0008



MATIERE ET EXECUTION :

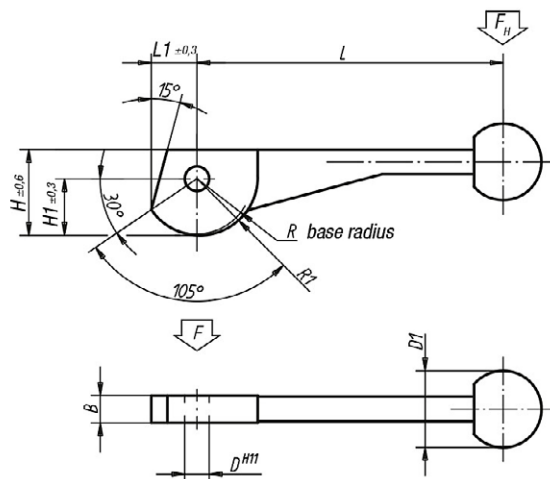
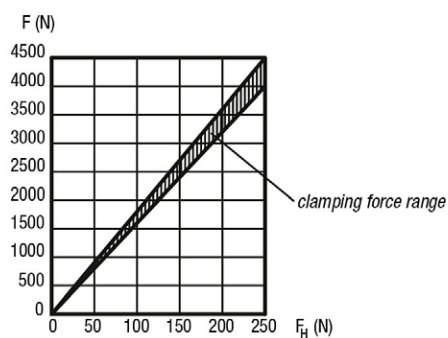
Acier traité et bruni.
Boule en duroplast.

REMARQUE :

Utilisation avec les axes d'articulation Ref. K.0007.
La caractéristique de serrage reste identique sur la totalité de la surface de contact de la came.

L	L1	B	H	H1	D	D1	R	R1	poids (g)	Ref.
100	14,9	9	28	9,5	8	25	18	19	100	K.0008.08
120	18,7	12	35	11,5	10	30	22	23,5	210	K.0008.10
138,5	24,3	14	44	13,5	12	30	28	30	335	K.0008.12

Force diagram



LEVIER A CAME DOUBLE

K.0009



MATIERE ET EXECUTION :

Acier traité et bruni.

Boule en duroplast.

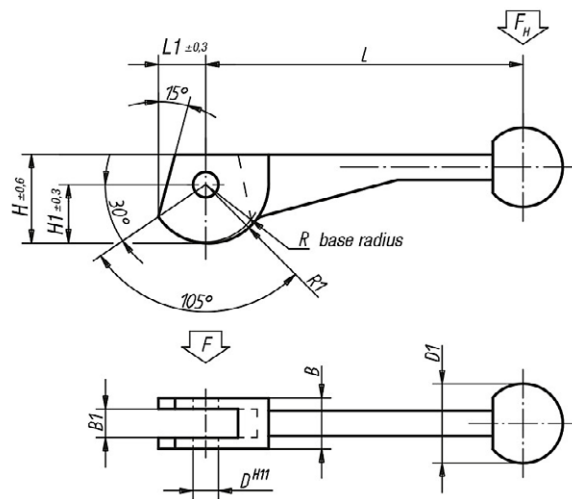
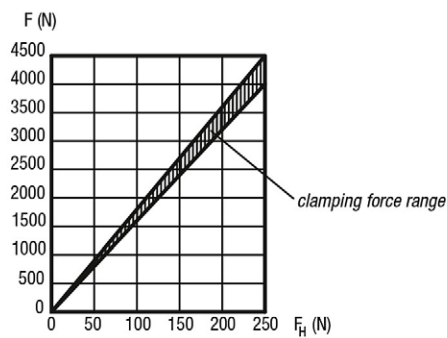
REMARQUE :

Utilisation avec les axes d'articulation Ref. K.0007.

La caractéristique de serrage reste identique sur la totalité de la surface de contact de la came.

L	L1	B	B1	H	H1	D	D1	R	R1	poids (g)	Ref.
100	14,9	16	9	28	9,5	8	25	17,5	19	100	K.0009.08
120	18,7	20	12	35	11,5	10	30	21,5	23,5	205	K.0009.10
138,5	24,3	25	14	44	13,5	12	30	28	30	330	K.0009.12

Force diagram



AXE D'ARTICULATION

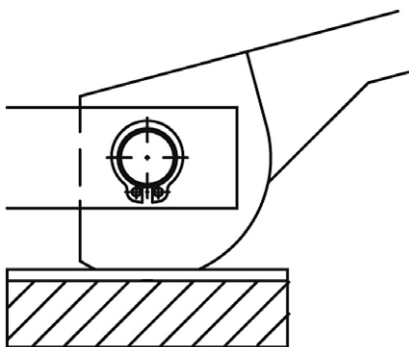
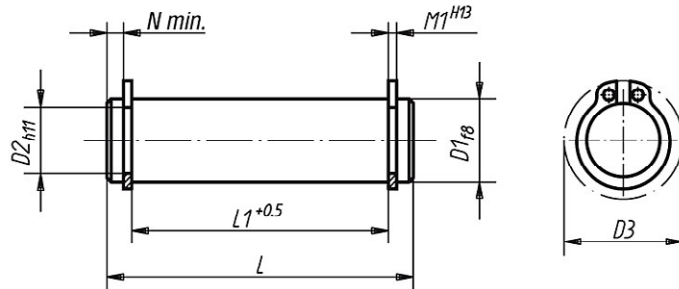
K.0007



MATIERE ET EXECUTION :
acier traité, rectifié.

REMARQUE :

Utilisation avec les leviers à came Ref. K.0008 et 0009, avec les fourches Ref. K.0397 et avec les vis à œillet DIN 444 B.
Livré avec circlips.



D1	L	L1	M1	N min.	D2	D3	Ref.
5	18	13	0,7	1,8	4,8	10,7	K.0007.05
6	22	17	0,8	1,7	5,7	12,2	K.0007.06
8	30	25	0,9	1,5	7,6	15,2	K.0007.08
8	20	16	0,9	1,1	7,6	15,2	K.0007.081
8	27	21	0,9	2,1	7,6	15,2	K.0007.082
10	37	32	1,1	1,3	9,6	17,6	K.0007.10
10	25	20	1,1	1,3	9,6	17,6	K.0007.101
10	35	29	1,1	1,9	9,6	17,6	K.0007.102
12	46	40	1,1	1,5	11,5	19,6	K.0007.12
12	31	25	1,1	1,7	11,5	19,6	K.0007.121
12	37	31	1,1	1,9	11,5	19,6	K.0007.122
14	44	37	1,1	2,4	13,4	22	K.0007.14
16	48	41	1,1	2,4	15,2	24,4	K.0007.16
18	58	51	1,3	2,2	17	26,8	K.0007.18