

VIS A COLLERETTE

WWN.615



MATIERE : acier noirci

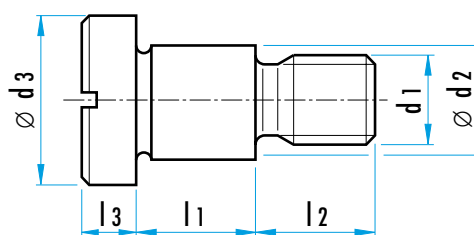
REMARQUE :

S'utilise notamment avec les rondelles pivotantes DIN 6371.

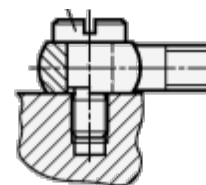
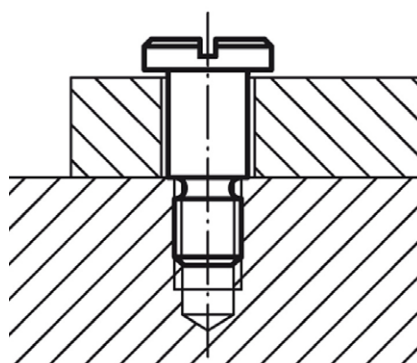
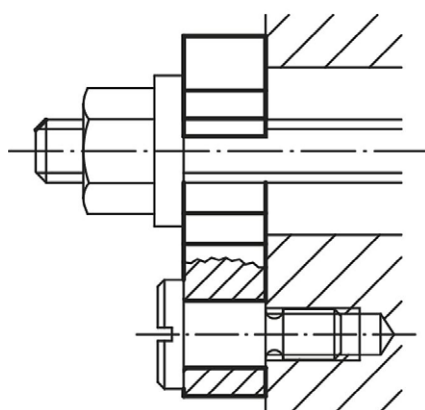
Sur demande :

forme identique suivant la norme DIN 923, en acier 5.8 zingué, non trempé et avec des dimensions approchantes en M2 / M3 / M4 / M5 / M6 / M8 / M10.

cotes en pouces.



d1	l1	Ø d2	Ø d3	l3	l2	Ref.
M5	6	6	13	4	6	WWN.615.05.06
M6	6	8	13	4	8	WWN.615.06.06
M6	8	8	13	4	8	WWN.615.06.08
M6	10	8	13	4	8	WWN.615.06.10
M8	10	10	16	5	11	WWN.615.08.10
M8	12	10	16	5	11	WWN.615.08.12
M10	12	12	19	6	13	WWN.615.10.12
M10	16	12	19	6	13	WWN.615.10.16



VIS A COLLERETTE EN ACIER TREMPE OU INOX

GWN.7321



MATIERE ET EXECUTION :

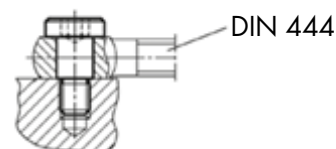
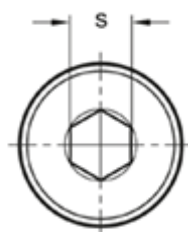
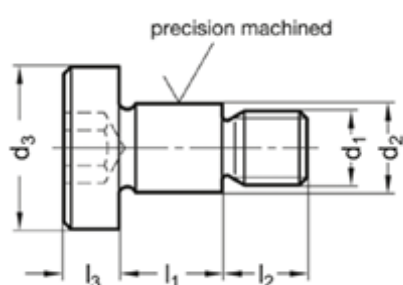
Ref. GWN.7321...S = en acier 5.8, bruni et trempé.

Ref. GWN.7321...R = en INOX AISI 303.

Ø d 2 : finement usiné.

REMARQUE :

Peut s'utiliser avec la vis à œil DIN 444 ou l'écrou à œil GWN.4442.



d1	Ø d2	l1	Ø d3	l2	l3	S	Ref.
M5	6 -0,03 / -0,05	5 / 6 / 7 / 8	12	7	3	3	GWN.7321.05...
M6	8 -0,05 / -0,08	5 / 6 / 8 / 9 / 10 / 12 / 13	14	8	4	4	GWN.7321.06...
M8	10 -0,05 / -0,08	8 / 10 / 12 / 14 / 15	16	11	5	5	GWN.7321.08...
M10	12 -0,05 / -0,08	12 / 14 / 16 / 17	19	13	6	6	GWN.7321.10...
M12	14 -0,05 / -0,08	14 / 16 / 18	22	16	8	8	GWN.7321.12...
M14	16 -0,05 / -0,08	17 / 18	25	19	8	8	GWN.7321.14...

POUR LA COMMANDE :

Ref. GWN.7321, M5 x 7, en acier = Ref. GWN.7321.05.07.S .

Ref. GWN.7321., M10 x 16, en INOX = Ref. GWN.7321.10.16.R.