

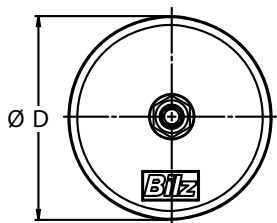
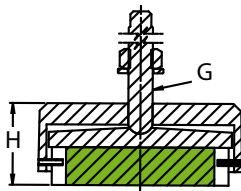
## PIED DE MACHINE REGLABLE

**BST.BNSH.50**


Corps formé de 2 pièces solidaires en fonte de couleur grise (RAL 7037), permettant de compenser des différences de niveau au sol.  
 La plaque de contact est un mélange de caoutchouc nitrile, de particules de liège et de fibres de polyester – voir les avantages des plaques Ref. BST.B...  
 Permet une grande surface d'appui entre la machine et le sol.  
**Livré avec vis à pas fin Ref. BST.FS...** avec 1 écrou et 1 rondelle en acier zingué, permettant un réglage fin en hauteur.

### Ref. BST.BNSH.50 :

Avec plaque d'isolation Ref. BST.B.50 - épaisseur : 25 mm.  
 Isolation bonne à moyenne pour machines sur sol ferme au rez-de-chaussée.  
 Pour machines-outils en général.



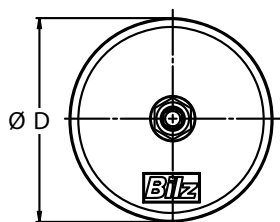
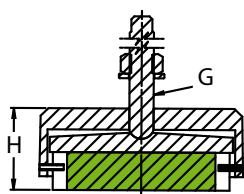
(daN) max.	Ø D	H	avec vis	réglage (mm)	Ref.
500	80	31	M 10 x 1,25 x 100	+ 6	<b>BST.BNSH.00.070.100(*)</b>
500	80	31	M 10 x 1,25 x 125	+ 6	<b>BST.BNSH.00.070.125(*)</b>
950	96	43	M 12 x 1,5 x 80	+ 18	<b>BST.BNSH.50.080.080</b>
950	96	43	M 12 x 1,5 x 100	+ 18	<b>BST.BNSH.50.080.100</b>
950	96	43	M 12 x 1,5 x 125	+ 18	<b>BST.BNSH.50.080.125</b>
950	96	43	M 12 x 1,5 x 150	+ 18	<b>BST.BNSH.50.080.150</b>
2.000	133	51	M 16 x 1,5 x 100	+ 18	<b>BST.BNSH.50.120.100</b>
2.000	133	51	M 16 x 1,5 x 150	+ 18	<b>BST.BNSH.50.120.150</b>
2.000	133	51	M 16 x 1,5 x 200	+ 18	<b>BST.BNSH.50.120.200</b>
4.000	175	52	M 20 x 1,5 x 100	+ 17	<b>BST.BNSH.50.160.100</b>
4.000	175	52	M 20 x 1,5 x 125	+ 17	<b>BST.BNSH.50.160.125</b>
4.000	175	52	M 20 x 1,5 x 150	+ 17	<b>BST.BNSH.50.160.150</b>
4.000	175	52	M 20 x 1,5 x 200	+ 17	<b>BST.BNSH.50.160.200</b>
4.500	193	56	M 20 x 1,5 x 100	+ 17	<b>BST.BNSH.50.175.100</b>
4.500	193	56	M 20 x 1,5 x 125	+ 17	<b>BST.BNSH.50.175.125</b>
4.500	193	56	M 20 x 1,5 x 150	+ 17	<b>BST.BNSH.50.175.150</b>
4.500	193	56	M 20 x 1,5 x 200	+ 17	<b>BST.BNSH.50.175.200</b>
6.500	227	63	M 24 x 2 x 150	+ 16	<b>BST.BNSH.50.200.150</b>
6.500	227	63	M 24 x 2 x 200	+ 16	<b>BST.BNSH.50.200.200</b>
9.000	270	67	M 30 x 2 x 150	+ 15	<b>BST.BNSH.50.250.150</b>
9.000	270	67	M 30 x 2 x 200	+ 15	<b>BST.BNSH.50.250.200</b>

(\*) =muni d' une plaque antivibratoire Ref. **BST.B.00**



## PIED DE MACHINE REGLABLE

## BST.BNSH.32



### Ref. BST.BNSH.32.

Avec plaque d'isolation Ref. BST.B.32.- épaisseur : 25 mm.

De capacité moindre mais d'isolation très efficace.

Spécialement développé pour l'installation de machines à l'étage ou sur sol peu stable.

(daN) max.	Ø D	H	avec vis	réglage (mm)	Ref.
180	80	34	M 10 x 1,25 x 100	+ 6	<b>BST.BNSH.30.070.100(*)</b>
180	80	34	M 10 x 1,25 x 125	+ 6	<b>BST.BNSH.30.070.125(*)</b>
480	96	43	M 12 x 1,5 x 80	+ 18	<b>BST.BNSH.32.080.080</b>
480	96	43	M 12 x 1,5 x 100	+ 18	<b>BST.BNSH.32.080.100</b>
480	96	43	M 12 x 1,5 x 125	+ 18	<b>BST.BNSH.32.080.125</b>
480	96	43	M 12 x 1,5 x 150	+ 18	<b>BST.BNSH.32.080.150</b>
960	133	51	M 16 x 1,5 x 100	+ 18	<b>BST.BNSH.32.120.100</b>
960	133	51	M 16 x 1,5 x 150	+ 18	<b>BST.BNSH.32.120.150</b>
960	133	51	M 16 x 1,5 x 200	+ 18	<b>BST.BNSH.32.120.200</b>
1700	175	52	M 20 x 1,5 x 100	+ 17	<b>BST.BNSH.32.160.100</b>
1700	175	52	M 20 x 1,5 x 125	+ 17	<b>BST.BNSH.32.160.125</b>
1700	175	52	M 20 x 1,5 x 150	+ 17	<b>BST.BNSH.32.160.150</b>
1700	175	52	M 20 x 1,5 x 200	+ 17	<b>BST.BNSH.32.160.200</b>
2080	193	56	M 20 x 1,5 x 100	+ 17	<b>BST.BNSH.32.175.100</b>
2080	193	56	M 20 x 1,5 x 125	+ 17	<b>BST.BNSH.32.175.125</b>
2080	193	56	M 20 x 1,5 x 150	+ 17	<b>BST.BNSH.32.175.150</b>
2080	193	56	M 20 x 1,5 x 200	+ 17	<b>BST.BNSH.32.175.200</b>
2900	227	63	M 24 x 2 x 150	+ 16	<b>BST.BNSH.32.200.150</b>
2900	227	63	M 24 x 2 x 200	+ 16	<b>BST.BNSH.32.200.200</b>
4100	270	67	M 30 x 2 x 150	+ 15	<b>BST.BNSH.32.250.150</b>
4100	270	67	M 30 x 2 x 200	+ 15	<b>BST.BNSH.32.250.200</b>

(\*) = muni d' une plaque antivibratoire Ref. **BST.B.30**



## PIED DE MACHINE POUR FIXATION AU SOL

**BST.BNSA.50**


Corps identique à la Ref. BST.BNSH muni d'une **bride de fixation**.

Applications : développé pour l'installation de presses à injecter le plastique, presses, poinçonneuses et toutes machines nécessitant une **liaison avec le sol**.

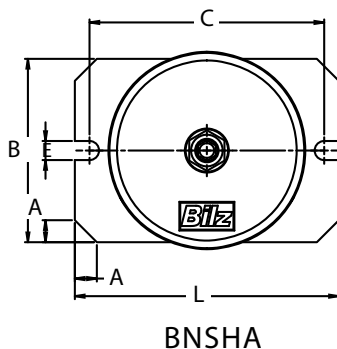
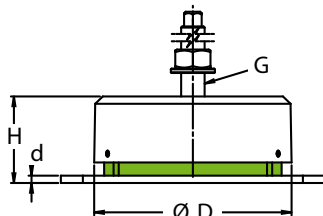
**Livré avec vis à pas fin Ref. BST.FS...** avec 1 écrou et 1 rondelle en acier zingué, permettant un réglage fin en hauteur.

**Ref. BST.BNSA.50 :**

Avec plaque d'isolation Ref. BST.50 – épaisseur 25 mm – capacité : 5 à 20 daN / cm<sup>2</sup>.

Isolation bonne à moyenne pour machines sur sol ferme au rez-de-chaussée.

Pour machines –outils en général.



(daN) max.	Ø D	H	pour vis	réglage (mm)	Ref.
500	80	36	M 10 x 1,25 x 100	+ 6	<b>BST.BNSA.00.070.100(*)</b>
500	80	36	M 10 x 1,25 x 125	+ 6	<b>BST.BNSA.00.070.125(*)</b>
950	96	48	M 12 x 1,5 x 80	+ 18	<b>BST.BNSA.50.080.080</b>
950	96	48	M 12 x 1,5 x 100	+ 18	<b>BST.BNSA.50.080.100</b>
950	96	48	M 12 x 1,5 x 125	+ 18	<b>BST.BNSA.50.080.125</b>
950	96	48	M 12 x 1,5 x 150	+ 18	<b>BST.BNSA.50.080.150</b>
2.000	133	56	M 16 x 1,5 x 100	+ 18	<b>BST.BNSA.50.120.100</b>
2.000	133	56	M 16 x 1,5 x 150	+ 18	<b>BST.BNSA.50.120.150</b>
2.000	133	56	M 16 x 1,5 x 200	+ 18	<b>BST.BNSA.50.120.200</b>
4.000	175	57	M 20 x 1,5 x 100	+ 17	<b>BST.BNSA.50.160.100</b>
4.000	175	57	M 20 x 1,5 x 125	+ 17	<b>BST.BNSA.50.160.125</b>
4.000	175	57	M 20 x 1,5 x 150	+ 17	<b>BST.BNSA.50.160.150</b>
4.000	175	57	M 20 x 1,5 x 200	+ 17	<b>BST.BNSA.50.160.200</b>
4.500	193	64	M 20 x 1,5 x 100	+ 17	<b>BST.BNSA.50.175.100</b>
4.500	193	64	M 20 x 1,5 x 125	+ 17	<b>BST.BNSA.50.175.125</b>
4.500	193	64	M 20 x 1,5 x 150	+ 17	<b>BST.BNSA.50.175.150</b>
4.500	193	64	M 20 x 1,5 x 200	+ 17	<b>BST.BNSA.50.175.200</b>
6.500	227	71	M 24 x 2 x 150	+ 16	<b>BST.BNSA.50.200.150</b>
6.500	227	71	M 24 x 2 x 200	+ 16	<b>BST.BNSA.50.200.200</b>
9.000	270	75	M 30 x 2 x 150	+ 15	<b>BST.BNSA.50.250.150</b>
9.000	270	75	M 30 x 2 x 200	+ 15	<b>BST.BNSA.50.250.200</b>

(\*) = muni d' une plaque antivibratoire Ref. **BST.B.00**

L	B	C	d	E	A	Ref.
125	75	105	5	8	15	<b>BST.BNSA.xx.070</b>
140	90	120	5	8	15	<b>BST.BNSA.xx.080</b>
180	125	160	5	13	15	<b>BST.BNSA.xx.120</b>
220	170	200	5	16	15	<b>BST.BNSA.xx.160</b>
260	185	230	8	20	20	<b>BST.BNSA.xx.175</b>
300	225	270	8	20	20	<b>BST.BNSA.xx.200</b>
330	265	300	8	20	20	<b>BST.BNSA.xx.250</b>

## PIED DE MACHINE POUR FIXATION AU SOL

**BST.BNSA.32**

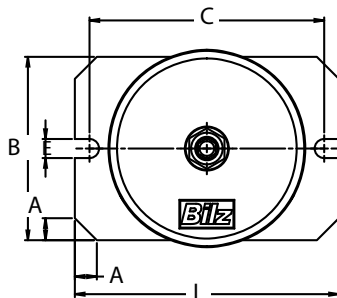
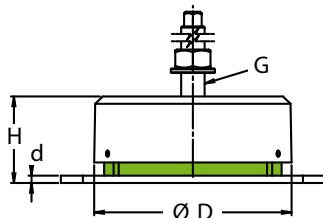
**Ref. BST.BNSA.32.**

Avec plaque d'isolation Ref. BST.B.32 - épaisseur : 25 mm.

De capacité moindre mais d'isolation très efficace.

Spécialement développé pour l'installation de machines à l'étage ou sur sol peu stable.

Pour presses et machines de poinçonnage lourdes.


**BNSHA**

(daN) max.	Ø D	H	avec vis	réglage (mm)	Ref.
180	80	39	M 10 x 1,25 x 100	+ 6	<b>BST.BNSA.30.070.100(*)</b>
180	80	39	M 10 x 1,25 x 125	+ 6	<b>BST.BNSA.30.070.125(*)</b>
480	96	48	M 12 x 1,5 x 80	+ 18	<b>BST.BNSA.32.080.080</b>
480	96	48	M 12 x 1,5 x 100	+ 18	<b>BST.BNSA.32.080.100</b>
480	96	48	M 12 x 1,5 x 125	+ 18	<b>BST.BNSA.32.080.125</b>
480	96	48	M 12 x 1,5 x 150	+ 18	<b>BST.BNSA.32.080.150</b>
960	133	56	M 16 x 1,5 x 100	+ 18	<b>BST.BNSA.32.120.100</b>
960	133	56	M 16 x 1,5 x 150	+ 18	<b>BST.BNSA.32.120.150</b>
960	133	56	M 16 x 1,5 x 200	+ 18	<b>BST.BNSA.32.120.200</b>
1700	175	57	M 20 x 1,5 x 100	+ 17	<b>BST.BNSA.32.160.100</b>
1700	175	57	M 20 x 1,5 x 125	+ 17	<b>BST.BNSA.32.160.125</b>
1700	175	57	M 20 x 1,5 x 150	+ 17	<b>BST.BNSA.32.160.150</b>
1700	175	57	M 20 x 1,5 x 200	+ 17	<b>BST.BNSA.32.160.200</b>
2080	193	64	M 20 x 1,5 x 100	+ 17	<b>BST.BNSA.32.175.100</b>
2080	193	64	M 20 x 1,5 x 125	+ 17	<b>BST.BNSA.32.175.125</b>
2080	193	64	M 20 x 1,5 x 150	+ 17	<b>BST.BNSA.32.175.150</b>
2080	193	64	M 20 x 1,5 x 200	+ 17	<b>BST.BNSA.32.175.200</b>
2900	227	71	M 24 x 2 x 150	+ 16	<b>BST.BNSA.32.200.150</b>
2900	227	71	M 24 x 2 x 200	+ 16	<b>BST.BNSA.32.200.200</b>
4100	270	75	M 30 x 2 x 150	+ 15	<b>BST.BNSA.32.250.150</b>
4100	270	75	M 30 x 2 x 200	+ 15	<b>BST.BNSA.32.250.200</b>

 (\*) =muni d' une plaque antivibratoire Ref. **BST.B.30**

L	B	C	d	E	A	Ref.
125	75	105	5	8	15	<b>BST.BNSA.xx.070</b>
140	90	120	5	8	15	<b>BST.BNSA.xx.080</b>
180	125	160	5	13	15	<b>BST.BNSA.xx.120</b>
220	170	200	5	16	15	<b>BST.BNSA.xx.160</b>
260	185	230	8	20	20	<b>BST.BNSA.xx.175</b>
300	225	270	8	20	20	<b>BST.BNSA.xx.200</b>
330	265	300	8	20	20	<b>BST.BNSA.xx.250</b>

## VIS DE REGLAGE EN HAUTEUR A PAS FIN

BST.FS...



Cette vis munie d'un écrou et d'une rondelle en acier zingué permet le réglage en hauteur des pieds de machines Ref. BST.BNSH et BST.BNSA. Avec tête de pression bombée et embout hexagonal.

L \ Ø	M 10 x 1,25	M 12 x 1,5	M 16 x 1,5	M 20 x 1,5	M 24 x 2	M 30 x 2
80	•	•				
100	•	•	•	•		
125		•	•	•		
150		•	•	•	•	•
200			•	•	•	•
250			•	•	•	•
300				•	•	•
350						•



**POUR LA COMMANDE :**

Ref. BST.FS - M 16 - L = 150 = Ref. **BST.FS.16.150**