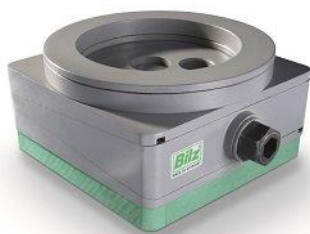


## PIED DE MACHINE FINEMENT REGLABLE

**BST.PK**

Il s'agit de patins de mise à niveau de précision.  
 Le corps est en fonte de couleur grise (RAL 7037) en 3 parties.  
 C'est la partie médiane qui joue le rôle de « coin » permettant un réglage fin en hauteur (0,01 mm) en actionnant la vis latérale.  
 Un système autobloquant empêche un dérèglement dû aux vibrations.  
 Le contact permanent entre les coins extérieurs et le coin central confère à l'ensemble une rigidité optimale.  
 La plaque supérieure et la plaque isolante BST.B... est formée d'un mélange de caoutchouc nitrile, granulés de liège et fibres de polyester.  
**Les modèles les plus utilisés sont : BST.PK.B / D et E.**



Ref. BST.PKAK



Ref. BST.PKAK.AL



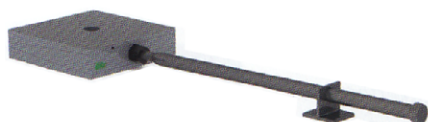
Ref. BST.PKA



Ref. BST.PK.A.

## RALLONGE SUR DEMANDE

**BST.PK.V**



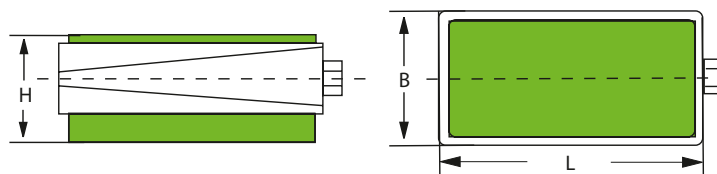
Cette rallonge est intéressante lorsque le pied de machine finement réglable est installé à une place difficilement accessible.  
 En cas de manque d'espace elle est aussi utile pour accélérer le réglage.  
 Il suffit de déterminer la longueur de la vis et le méplat pour la clé de serrage.

## PIED DE MACHINE FINEMENT REGLABLE

**BST.PK.A**


Ref. BST.PK.A... composé de :

- plaque supérieure antidérapante type **BST.BR.07.1** - une seule face striée, épaisseur 7 mm.
  - plaque inférieure antivibratoire type **BST.B.04.1** - une seule face striée, épaisseur 15 mm.
- Pour matériel d'imprimerie, machines avec forces transversales, grande efficacité antidérapante.



Charge (daN)	L x B	H moyen	Réglage +/-	Ref.
<b>540</b>	105 x 55	59	+4/-5	<b>BST.PK.A.1</b>
<b>1.000</b>	150 x 75	63	+5/-6	<b>BST.PK.A.2</b>
<b>1.200</b>	115 x 115	67	+4/-5	<b>BST.PK.A.25</b>
<b>1.800</b>	200 x 95	67	+5/-5	<b>BST.PK.A.3</b>
<b>1.800</b>	200 x 95	94	+5/-4	<b>BST.PK.A.3.H</b>
<b>2.000</b>	150 x 150	68	+5/-6	<b>BST.PK.A.32</b>
<b>2.600</b>	115 x 250	92	+4/-8	<b>BST.PK.A.35</b>
<b>2.600</b>	170 x 170	76	+6/-8	<b>BST.PK.A.38</b>
<b>3.800</b>	200 x 200	70	+5/-7	<b>BST.PK.A.4</b>
<b>3.800</b>	200 x 200	94	+5/-7	<b>BST.PK.A.4.H</b>
<b>3.900</b>	180 x 230	84	+9/-9	<b>BST.PK.A.45</b>
<b>4.800</b>	200 x 250	94	+ 10/- 7	<b>BST.PK.A.5</b>
<b>7.300</b>	300 x 250	106	+10/-8	<b>BST.PK.A.55</b>
<b>8.000</b>	250 x 330	94	+ 7/-10	<b>BST.PK.A.6</b>
<b>11.750</b>	300 x 400	95	+ 8/-12	<b>BST.PK.A.7</b>
<b>19.550</b>	400 x 500	95	+ 8/-14	<b>BST.PK.A.8</b>
<b>29.450</b>	500 x 600	137	+ 12/-15	<b>BST.PK.A.9</b>

\* = Grande hauteur pour déplacement par fourches.

## PIED DE MACHINE FINEMENT REGLABLE

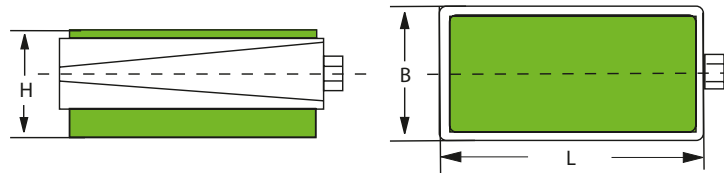
**BST.PK.B**


Ref. **BST.PK.B...** composé de :

- plaque supérieure antidérapante type BST.BS, épaisseur 2 mm.
- plaque inférieure antivibratoire type BST.B.00

, épaisseur 15 mm.

Pour machines-outils en général : tours CNC, rectifieuses planes et cylindriques, perceuses, fraiseuses, centres d'usinage, machines-transfert.



Charge (daN)	L x B	H moyen	Réglage +/-	Ref.
<b>1000</b>	105 x 55	54	+4/-5	<b>BST.PK.B.1</b>
<b>2100</b>	150 x 75	58	+5/-6	<b>BST.PK.B.2</b>
<b>2500</b>	115 x 115	62	+4/-5	<b>BST.PK.B.25</b>
<b>3600</b>	200 x 95	62	+5/-5	<b>BST.PK.B.3</b>
<b>3600</b>	200 x 95	89	+5/-4	<b>BST.PK.B.3.H</b>
<b>4300</b>	150 x 150	63	+5/-6	<b>BST.PK.B.32</b>
<b>5500</b>	115 x 250	87	+4/-8	<b>BST.PK.B.35</b>
<b>5500</b>	170 x 170	71	+6/-8	<b>BST.PK.B.38</b>
<b>7700</b>	200 x 200	65	+5/-7	<b>BST.PK.B.4</b>
<b>7700</b>	200 x 200	89	+5/-7	<b>BST.PK.B.4.H</b>
<b>7950</b>	180 x 230	79	+9/-9	<b>BST.PK.B.45</b>
<b>9700</b>	200 x 250	89	+ 10/- 7	<b>BST.PK.B.5</b>
<b>14400</b>	300 x 250	101	+10/-8	<b>BST.PK.B.55</b>
<b>16100</b>	250 x 330	89	+ 7/-10	<b>BST.PK.B.6</b>
<b>23600</b>	300 x 400	90	+ 8/-12	<b>BST.PK.B.7</b>
<b>39300</b>	400 x 500	90	+ 8/-14	<b>BST.PK.B.8</b>
<b>59100</b>	500 x 600	132	+12/-15	<b>BST.PK.B.9</b>

\* = Grande hauteur pour déplacement par fourches.

## PIED DE MACHINE FINEMENT REGLABLE

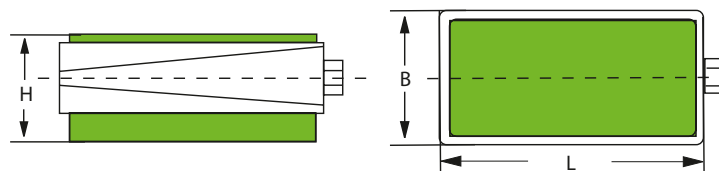
**BST.PK.C**

 Ref. **BST.PK.C...** composé de :

- plaque supérieure antidérapante type BST.BR.BS - épaisseur 2 mm.
- plaque inférieure antivibratoire type BST.B.32 - épaisseur 25 mm.

Spécialement conçu pour machines installées à l'étage.

Isolations actives et passives efficaces.



Charge (daN)	L x B	H moyen	Réglage +/-	Ref.
<b>460</b>	105 x 55	64	+4/-5	<b>BST.PK.C.1</b>
<b>870</b>	150 x 75	68	+5/-6	<b>BST.PK.C.2</b>
<b>1.000</b>	115 x 115	72	+4/-5	<b>BST.PK.C.25</b>
<b>1.460</b>	200 x 95	72	+5/-5	<b>BST.PK.C.3</b>
<b>1.460</b>	200 x 95	99	+5/-4	<b>BST.PK.C.3.H</b>
<b>1.700</b>	150 x 150	73	+5/-6	<b>BST.PK.C.32</b>
<b>2.200</b>	115 x 250	97	+4/-8	<b>BST.PK.C.35</b>
<b>2.200</b>	170 x 170	81	+6/-8	<b>BST.PK.C.38</b>
<b>3.100</b>	200 x 200	75	+5/-7	<b>BST.PK.C.4</b>
<b>3.100</b>	200 x 200	99	+5/-7	<b>BST.PK.C.4.H</b>
<b>3.200</b>	180 x 230	89	+9/-9	<b>BST.PK.C.45</b>
<b>3.890</b>	200 x 250	99	+ 10/- 7	<b>BST.PK.C.5</b>
<b>5.800</b>	300 x 250	111	+10/-8	<b>BST.PK.C.55</b>
<b>6.450</b>	250 x 330	99	+ 7/-10	<b>BST.PK.C.6</b>
<b>9.450</b>	300 x 400	100	+ 8/-12	<b>BST.PK.C.7</b>
<b>15.700</b>	400 x 500	100	+ 8/-14	<b>BST.PK.C.8</b>
<b>23.600</b>	500 x 600	142	+12/-15	<b>BST.PK.C.9</b>

\* = Grande hauteur pour déplacement par fourches.

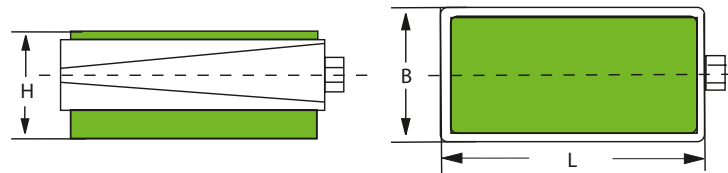
## PIED DE MACHINE FINEMENT REGLABLE

**BST.PK.D**


Ref. BST.PK.D... composé de :

- plaque supérieure antidérapante type BST.BR.07.1 (une seule face striée, épaisseur 7 mm.
- plaque inférieure antivibratoire type BST.B.05 , épaisseur 25 mm.

Pour presses, poinçonneuses, raboteuses, scies, machines à force parasite dynamique importante.



Charge (daN)	L x B	H moyen	Réglage +/-	Ref.
<b>870</b>	105 x 55	69	+4/-5	<b>BST.PK.D.1</b>
<b>1.700</b>	150 x 75	73	+5/-6	<b>BST.PK.D.2</b>
<b>2.000</b>	115 x 115	77	+4/-5	<b>BST.PK.D.25</b>
<b>2.900</b>	200 x 95	77	+5/-5	<b>BST.PK.D.3</b>
<b>2.900</b>	200 x 95	104	+5/-4	<b>BST.PK.D.3.H</b>
<b>3.450</b>	150 x 150	78	+5/-6	<b>BST.PK.D.32</b>
<b>4.450</b>	115 x 250	102	+4/-8	<b>BST.PK.D.35</b>
<b>4.450</b>	170 x 170	86	+6/-8	<b>BST.PK.D.38</b>
<b>6.200</b>	200 x 200	80	+5/-7	<b>BST.PK.D.4</b>
<b>6.200</b>	200 x 200	104	+5/-7	<b>BST.PK.D.4.H</b>
<b>6.400</b>	180 x 230	94	+9/-9	<b>BST.PK.D.45</b>
<b>7.700</b>	200 x 250	104	+ 10/- 7	<b>BST.PK.D.5</b>
<b>11.600</b>	300 x 250	116	+10/-8	<b>BST.PK.D.55</b>
<b>12.900</b>	250 x 330	104	+ 7/-10	<b>BST.PK.D.6</b>
<b>18.900</b>	300 x 400	105	+ 8/-12	<b>BST.PK.D.7</b>
<b>31.400</b>	400 x 500	105	+ 8/-14	<b>BST.PK.D.8</b>
<b>47.000</b>	500 x 600	147	+12/-15	<b>BST.PK.D.9</b>

\* = Grande hauteur pour déplacement par fourches.

## PIED DE MACHINE FINEMENT REGLABLE

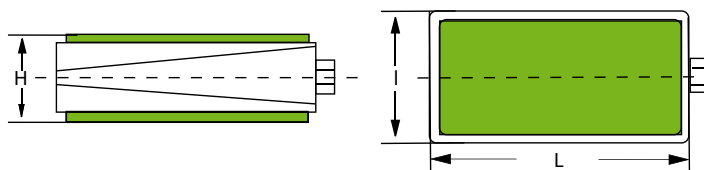
**BST.PK.E**


Ref. BST.PK.E... composé de :

- plaque supérieure antidérapante type BST.BS - épaisseur 2 mm.
- plaque inférieure antidérapante type BST.BS - épaisseur 2 mm.

**Pour toutes machines ou installations où aucune isolation contre les vibrations n'est nécessaire.**

Travaux de montage. Bonne adhérence, faible hauteur d'encastrement.



Charge (daN)	L x B	H moyen	Réglage +/-	Ref.
1600	105 x 55	41	+4/-5	<b>BST.PK.E.1</b>
3250	150 x 75	45	+5/-6	<b>BST.PK.E.2</b>
3800	115 x 115	49	+4/-5	<b>BST.PK.E.25</b>
5490	200 x 95	49	+5/-5	<b>BST.PK.E.3</b>
5490	200 x 95	76	+5/-4	<b>BST.PK.E.3.H</b>
6500	150 x 150	50	+5/-6	<b>BST.PK.E.32</b>
8350	115 x 250	74	+4/-8	<b>BST.PK.E.35</b>
8350	170 x 170	58	+6/-8	<b>BST.PK.E.38</b>
11640	200 x 200	52	+5/-7	<b>BST.PK.E.4</b>
11640	200 x 200	76	+5/-7	<b>BST.PK.E.4.H</b>
12000	180 x 230	66	+9/-9	<b>BST.PK.E.45</b>
14550	200 x 250	76	+ 10/- 7	<b>BST.PK.E.5</b>
21800	300 x 250	88	+10/-8	<b>BST.PK.E.55</b>
24200	250 x 330	76	+ 7/-10	<b>BST.PK.E.6</b>
35500	300 x 400	77	+ 8/-12	<b>BST.PK.E.7</b>
58950	400 x 500	77	+ 8/-14	<b>BST.PK.E.8</b>
88700	500 x 600	119	+12/-15	<b>BST.PK.E.9</b>

\* = Grande hauteur pour déplacement par fourches.

## PIED DE MACHINE FINEMENT REGLABLE

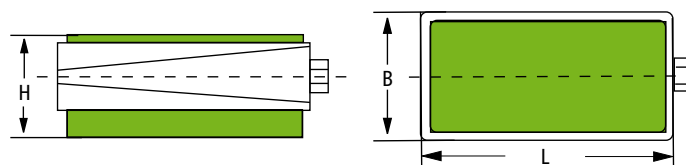
**BST.PK.F**


Ref. BST.PK.F... composé de :

- plaque supérieure antidérapante type BST.BS, épaisseur 2 mm.
- plaque inférieure antivibratoire type BST.B.06 , épaisseur 15 mm.

**Pour charges élevées.**

Haute stabilité de niveau.



Charge (daN)	L x B	H moyen	Réglage +/-	Ref.
<b>1900</b>	105 x 55	54	+4/-5	<b>BST.PK.F.1</b>
<b>3800</b>	150 x 75	58	+5/-6	<b>BST.PK.F.2</b>
<b>4450</b>	115 x 115	62	+4/-5	<b>BST.PK.F.25</b>
<b>6400</b>	200 x 95	62	+5/-5	<b>BST.PK.F.3</b>
<b>6400</b>	200 x 95	89	+5/-4	<b>BST.PK.F.3.H</b>
<b>7580</b>	150 x 150	63	+5/-6	<b>BST.PK.F.32</b>
<b>9700</b>	115 x 250	87	+4/-8	<b>BST.PK.F.35</b>
<b>9700</b>	170 x 170	71	+6/-8	<b>BST.PK.F.38</b>
<b>13500</b>	200 x 200	65	+5/-7	<b>BST.PK.F.4</b>
<b>13950</b>	200 x 200	79	+5/-7	<b>BST.PK.F.4.H</b>
<b>13500</b>	180 x 230	89	+9/-9	<b>BST.PK.F.45</b>
<b>17000</b>	200 x 250	89	+ 10/- 7	<b>BST.PK.F.5</b>
<b>25300</b>	300 x 250	101	+10/-8	<b>BST.PK.F.55</b>
<b>28200</b>	250 x 330	89	+ 7/-10	<b>BST.PK.F.6</b>
<b>41400</b>	300 x 400	90	+ 8/-12	<b>BST.PK.F.7</b>
<b>68000</b>	400 x 500	90	+ 8/-14	<b>BST.PK.F.8</b>
<b>103500</b>	500 x 600	132	+12/-15	<b>BST.PK.F.9</b>

\* = Grande hauteur pour déplacement par fourches.