

**FIXATIONS POUR PIED DE MACHINE "M"**

M...



ECROU DIN 734



RONDELLE DIN 125

<i>pour vis</i>	<i>Ref. Acier zingué</i>		<i>Ref. INOX</i>	
	<i>écrou</i>	<i>rondelle</i>	<i>écrou</i>	<i>rondelle</i>
M8	<i>M.NZ.08</i>	<i>M.WZ.08</i>	<i>M.NR.08</i>	<i>M.WR.08</i>
M10	<i>M.NZ.10</i>	<i>M.WZ.10</i>	<i>M.NR.10</i>	<i>M.WR.10</i>
M12	<i>M.NZ.12</i>	<i>M.WZ.12</i>	<i>M.NR.12</i>	<i>M.WR.12</i>
M14	<i>M.NZ.14</i>	<i>M.WZ.14</i>	<i>M.NR.14</i>	<i>M.WR.14</i>
M16	<i>M.NZ.16</i>	<i>M.WZ.16</i>	<i>M.NR.16</i>	<i>M.WR.16</i>
M18	<i>M.NZ.18</i>	<i>M.WZ.18</i>	<i>M.NR.18</i>	<i>M.WR.18</i>
M20	<i>M.NZ.20</i>	<i>M.WZ.20</i>	<i>M.NR.20</i>	<i>M.WR.20</i>
M24	<i>M.NZ.24</i>	<i>M.WZ.24</i>	<i>M.NR.24</i>	<i>M.WR.24</i>
M30	<i>M.NZ.30</i>	<i>M.WZ.30</i>	<i>M.NR.30</i>	<i>M.WR.30</i>



**BOUCHON  
POUR TUBES ROUNDS OU CARRÉS**

**M.KPS / M.KPR**



**MATIERE ET EXECUTION :**

Bouchon en polyamide noir renforcé de fibre de verre.

**M.KPSR...** = pour tubes ronds - insert en laiton nickelé

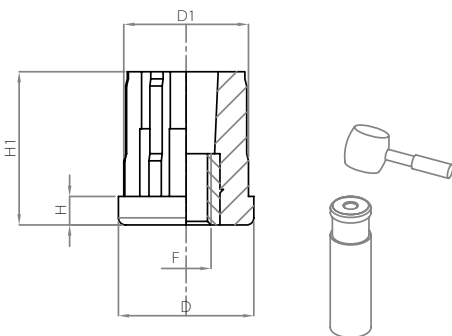
**M.KPRR...** = pour tubes ronds - insert en INOX

**M.KPSQ...** = pour tubes carrés - insert en laiton nickelé

**M.KPRQ...** = pour tubes carrés - insert en INOX

**REMARQUE :**

La capacité est donnée pour une charge statique au milieu de la longueur de la vis.



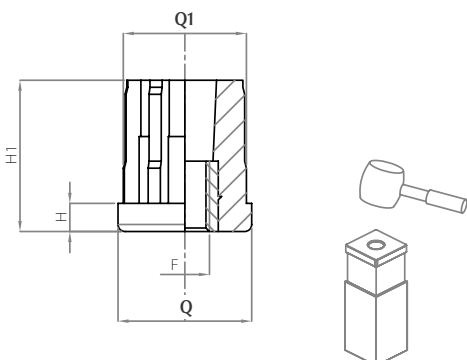
**BOUCHON M.KPRR / M.KPSR**



D Ø	D1 Ø	Filet	H	H1	charge statique (daN)	Ref.	
						laiton nickelé	INOX
30	28.5	M10 / M12 / M14 / M16	6	35	320	M.KPSR.30...	M.KPRR.30...
38	35.5	M10 / M12 / M14 / M16	8	43	550	M.KPSR.38...	M.KPRR.38...
42	39.5	M10 / M12 / M14 / M16 / M20	8	42	650	M.KPSR.42...	M.KPRR.42...
48	45.5	M10 / M12 / M14 / M16 / M20	11	49	800	M.KPSR.48...	M.KPRR.48...
50	47.5	M12 / M14 / M16 / M20	11	49	850	M.KPSR.50...	M.KPRR.50...
60	57.5	M14 / M16 / M20 / M24	12	50	1000	M.KPSR.60...	M.KPRR.60...
60	56.5	M14 / M16 / M20 / M24	12	50	1000	M.KPSR.61...	M.KPRR.61...
60	55.5	M14 / M16 / M20 / M24	12	50	1000	M.KPSR.62...	M.KPRR.62...

**POUR LA COMMANDE :**

M.KPSR.60 - filet M20 = **M.KPSR.60.20**



Q	Q1	Filet	H	H1	charge statique (daN)	Ref.	
						laiton nickelé	INOX
30x30	27.5	M10 / M12 / M14 / M16	6	33	550	M.KPSQ.30...	M.KPRQ.30...
35x35	32.5	M10 / M12 / M14 / M16 / M20	8	43	700	M.KPSQ.35...	M.KPRQ.35...
40x40	37.5	M10 / M12 / M14 / M16 / M20	8	43	800	M.KPSQ.40...	M.KPRQ.40...
40x40	36.5	M10 / M12 / M14 / M16 / M20	8	43	800	M.KPSQ.41...	M.KPRQ.41...
50x50	47.5	M12 / M14 / M16 / M20	10	55	950	M.KPSQ.50...	M.KPRQ.50...
50x50	45.5	M12 / M14 / M16 / M20	10	55	950	M.KPSQ.51...	M.KPRQ.51...

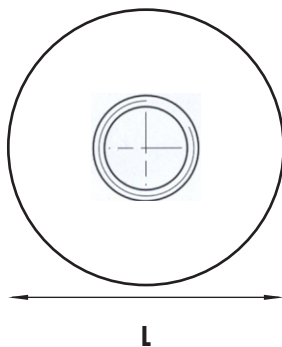
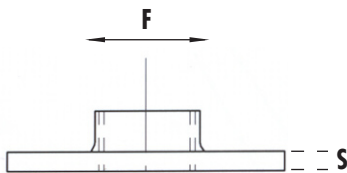
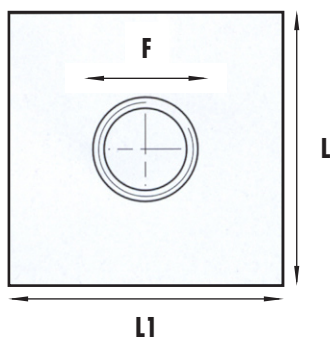
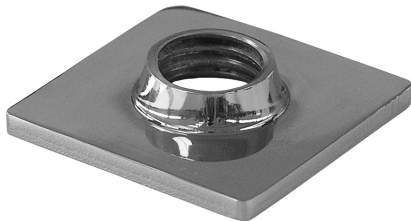
**POUR LA COMMANDE :**

M.KPSQ.30 - filet M12 = **M.KPSQ.30.12**

**PLAQUETTE A SOUDER EN INOX**

M.WP

**MODELE RECTANGULAIRE**



L x L1	F	S	Ref.
35 x 35	M16	3	M.WPQ.035.035.16
35 x 35	M20	3	M.WPQ.035.035.20
40 x 40	M16	3	M.WPQ.040.040.16
40 x 40	M20	3	M.WPQ.040.040.20
50 x 50	M16	3	M.WPQ.050.050.16
50 x 50	M20	3	M.WPQ.050.050.20
60 x 60	M16	3	M.WPQ.060.060.16
60 x 60	M20	3	M.WPQ.060.060.20
60 x 40	M16	3	M.WPQ.060.040.16
60 x 40	M20	3	M.WPQ.060.040.20
80 x 40	M16	3	M.WPQ.080.040.16
80 x 40	M20	3	M.WPQ.080.040.20
100 x 40	M16	3	M.WPQ.100.040.16
100 x 40	M20	3	M.WPQ.100.040.20
100 x 50	M16	3	M.WPQ.100.050.16
100 x 50	M20	3	M.WPQ.100.050.20

**MODELE ROND**

Ø L	F	S	Ref.
42	M16	3	M.WPR.042.16
42	M20	3	M.WPR.042.20
48	M16	3	M.WPR.048.16
48	M20	3	M.WPR.048.20
50	M16	3	M.WPR.050.16
50	M20	3	M.WPR.050.20
60	M16	3	M.WPR.060.16
60	M20	3	M.WPR.060.20