

BUSE A ROTULE EN LAITON

QPM.BB



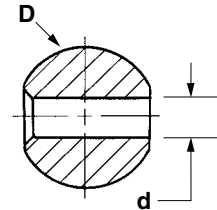
Corps en laiton.

Pression maximum : 500 psi = **33 bar**.

Température d'utilisati : max. 150°C.

Remplace avantageusement les rotules d'origine sur pratiquement toutes les machines et porte-outils.

Installer et fixer la rotule au moyen d'une vis et ensuite il suffit de connecter la configuration désirée. Le modèle avec taraudage peut être combiné avec les tubes-rallonges **Ref.QPM.ET...**



avec alésage

Ø nom. D	Ø d (inch)	Ref.
10 mm	0,11	QPM.BB.11004
10 mm	0,16	QPM.BB.11007
11 mm	0,11	QPM.BB.11014
11 mm	0,16	QPM.BB.11015
12 mm	0,16	QPM.BB.11024
12 mm	0,22	QPM.BB.11027
14 mm	0,16	QPM.BB.11037
14 mm	0,22	QPM.BB.11040
15 mm	0,16	QPM.BB.11049
15 mm	0,22	QPM.BB.11052
18mm	0,16	QPM.BB.11057
18mm	0,22	QPM.BB.11058
22 mm	0,16	QPM.BB.11071
22 mm	0,22	QPM.BB.11074
1/2"	0,16	QPM.BB.11083
1/2"	0,22	QPM.BB.11086
5/8"	0,16	QPM.BB.11107
5/8"	0,22	QPM.BB.11110



BUSE A ROTULE EN LAITON

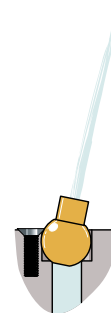
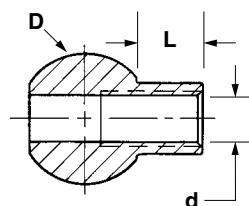
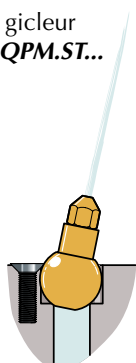
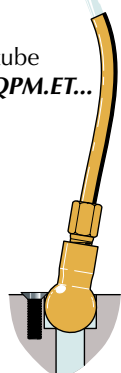
QPM.BB


Corps en laiton.

 Pression maximum : 500 psi = **33 bar**.

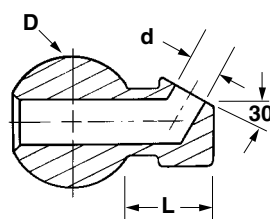
Température d'utilisati : max. 150°C.

Remplace avantageusement les rotules d'origine sur pratiquement toutes les machines et porte-outils.

 Installer et fixer la rotule au moyen d'une vis et ensuite il suffit de connecter la configuration désirée. Le modèle avec taraudage peut être combiné avec les tubes-rallonges **Ref.QPM.ET...**

 avec gicleur
Ref. QPM.ST...

 avec tube
Ref. QPM.ET...


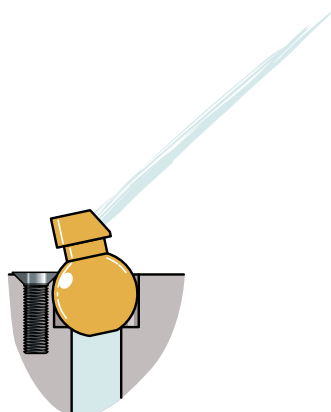
avec taraudage

Ø nom. D	Ø d (mm)	L (inch)	Ref.
10 mm	M6 x 1,0	-	QPM.BB.11001
11 mm	M5 x 0,8	0,24	QPM.BB.11016
12 mm	M5 x 0,8	0,24	QPM.BB.11018
14 mm	M6 x 1,0	0,31	QPM.BB.11031
15 mm	M6 x 1,0	0,31	QPM.BB.11043
18mm	M6 x 1,0	0,31	QPM.BB.11059
22 mm	M6 x 1,0	0,31	QPM.BB.11065
1/2"	M5 x 0,8	0,24	QPM.BB.11077
5/8"	M6 x 1,0	0,31	QPM.BB.11101



avec alésage angulaire

Ø nom. D	Ø d (inch)	L (inch)	Ref.
10 mm	0,11	0,25	QPM.BB.11012
11 mm	0,16	0,36	QPM.BB.11017
12 mm	0,16	0,36	QPM.BB.11021
14 mm	0,16	0,36	QPM.BB.11034
15 mm	0,16	0,36	QPM.BB.11046
18 mm	0,16	0,36	QPM.BB.11060
22 mm	0,16	0,36	QPM.BB.11068
1/2"	0,16	0,36	QPM.BB.11080
5/8"	0,16	0,36	QPM.BB.11104



BUSE A ROTULE EN PLASTIQUE

QPM.BE

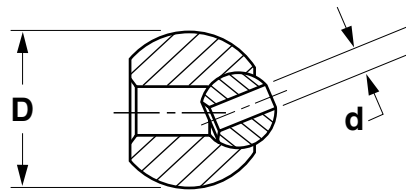
Remplace avantageusement les rotules d'origine sur pratiquement toutes les machines et porte-outils.
 Installer et fixer la rotule au moyen d'une vis, ensuite il suffit d'orienter la bille avec un axe ou une clé.
 Corps en plastique "acetal", bille en INOX.

Bille inclinable de +/- 35° (70°).

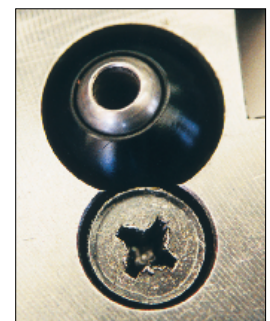
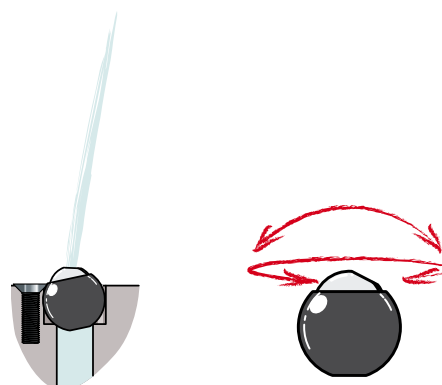
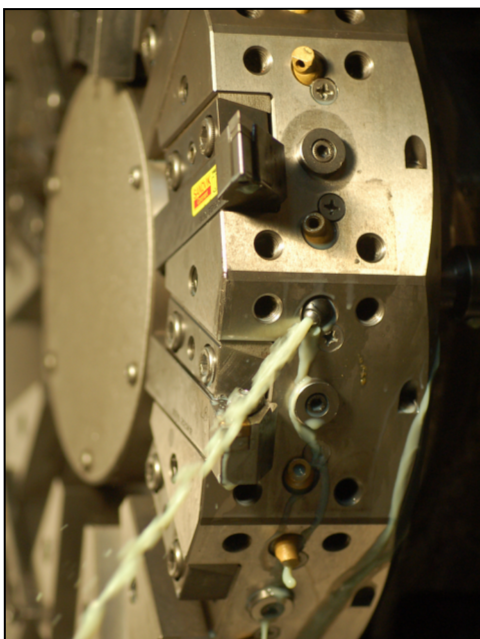
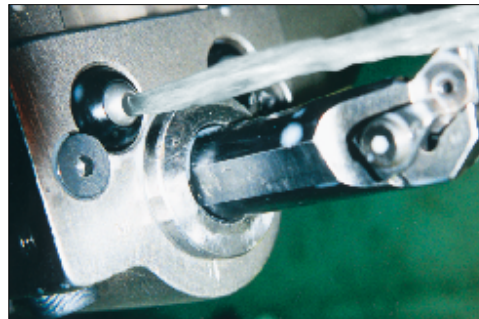
Bille avec alésage lisse.

Pression maximum : 150 psi = 10 bar.

Température d'utilisation : 70°C



ø D nominal	trou "d" lisse inch (mm)	Ref.
10 mm	0,11 (2,8 mm)	QPM.BE.00112
12 mm	0,16 (4 mm)	QPM.BE.00107
14 mm	0,16	QPM.BE.00108
15 mm	0,16	QPM.BE.00109
18 mm	0,16	QPM.BE.02020
22 mm	0,22 (5,6 mm)	QPM.BE.00110
3/8"	0,11	QPM.BE.00120
1/2"	0,16	QPM.BE.00111
5/8"	0,16	QPM.BE.02110
ø D nominal	taroudage "d"	Ref.
10 mm	M3,5 x 0,6	QPM.BE.00212
12 mm	M4 x 7	QPM.BE.00220
14 mm	M4 x 7	QPM.BE.00230
15 mm	M4 x 7	QPM.BE.00240
18 mm	M5 x 0,8	QPM.BE.02032
22 mm	M6 x 1	QPM.BE.00252
3/8"	M3,5 x 0,6	QPM.BE.00262
1/2"	M4 x 7	QPM.BE.00270
5/8"	M4 x 7	QPM.BE.00280



BUSE A ROTULE REHAUSSEE EN PLASTIQUE

QPM.BU

Remplace avantageusement les rotules d'origine sur pratiquement toutes les machines et porte-outils. Installer et fixer la rotule au moyen d'une vis, ensuite il suffit d'orienter la bille avec un axe ou une clé.

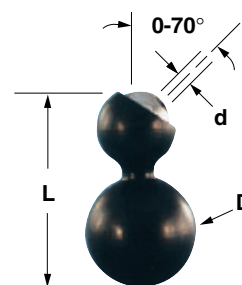
La forme rehaussée permet un meilleur positionnement
Rotule en plastique "acetal", bille en INOX.

Bille inclinable de +/- 35° (70°).

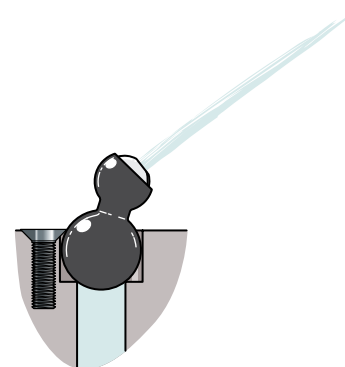
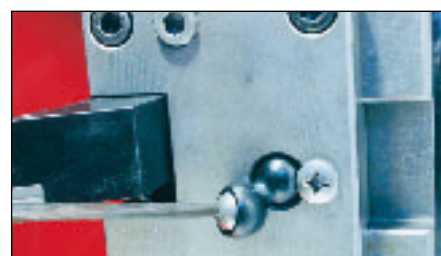
Bille avec alésage lisse.

Pression maximum : 150 psi = **10 bar**.

Température d'utilisation : 70°C.



ø D nominal	ø d inch / (mm)	L (inch)	Ref.
12 mm	0,11 (2,8 mm)	1,10	QPM.BU.02305
12 mm	0,16 (4 mm)	1,10	QPM.BU.02310
12 mm	M6 x 1	1,1	QPM.BU.02312
14 mm	0,11	1,20	QPM.BU.02315
14 mm	0,16	1,20	QPM.BU.02320
14 mm	M6 x 1	1,2	QPM.BU.02322
15 mm	0,11	1,23	QPM.BU.02325
15 mm	0,16	1,23	QPM.BU.02330
15 mm	M6 x 1	1,23	QPM.BU.02332
22 mm	0,11	1,50	QPM.BU.02335
22 mm	0,16	1,50	QPM.BU.02340
22 mm	M6 x 1	1,50	QPM.BU.02342
1/2 "	0,11	1,12	QPM.BU.02345
1/2 "	0,16	1,12	QPM.BU.02350
1/2 "	M6 x 1	1,12	QPM.BU.02352
5/8 "	0,11	1,23	QPM.BU.02355
5/8 "	0,16	1,23	QPM.BU.02360
5/8 "	M6 x 1	1,23	QPM.BU.02362



ROTULE D'ADAPTATION

QPM.OB



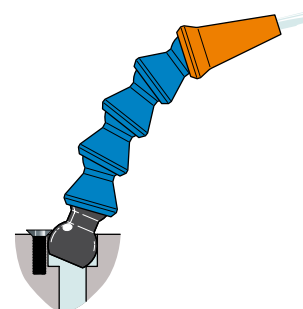
Remplace avantageusement les rotules d'origine sur pratiquement toutes les machines et porte-outils. Installer et fixer la rotule au moyen d'une vis et ensuite il suffit de connecter la configuration désirée avec un tuyau à segments conventionnel Ref. "LLL" ou une buse filetée Ref. QPM.TJ.

- Ref. **QPM.OB.065...** = corps en plastique acetal
pour pression maximum : 150 psi = 10 bar.
- Ref. **QPM.OB.066...** = corps en laiton
pour pression maximum : 500 psi = 33 bar.

Type 1 : rotule rehaussée pour tuyau à segments "Loc Line" - Ref. "LLL...".

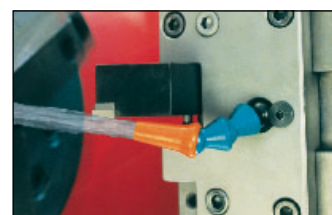
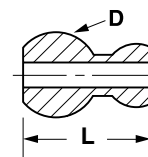
Type 3 : rotule basse pour buse filetée Ref. QPM.T – 1/8" NPT / BSPT.

Type 4 : rotule rehaussée pour buse filetée Ref. QPM.TJ – 1/8" NPT / BSPT.



Type 1

matière	Ø nominal D	Ø int. (inch)	L (inch)	Ref.
Acetal	10 mm	0,25	0,63	QPM.OB.06501
Acetal	12 mm	0,25	0,67	QPM.OB.06502
Acetal	14 mm	0,25	0,76	QPM.OB.06508
Acetal	15 mm	0,25	0,81	QPM.OB.06514
Acetal	22 mm	0,25	1,12	QPM.OB.06526
Acetal	1/2 "	0,25	0,71	QPM.OB.06532
Acetal	5/8 "	0,25	0,87	QPM.OB.06538
Laiton	10 mm	0,25	0,64	QPM.OB.06601
Laiton	12 mm	0,25	0,67	QPM.OB.06602
Laiton	14 mm	0,25	0,77	QPM.OB.06608
Laiton	15 mm	0,25	0,81	QPM.OB.06614
Laiton	22 mm	0,25	1,15	QPM.OB.06626
Laiton	1/2 "	0,25	0,71	QPM.OB.06632
Laiton	5/8 "	0,25	0,87	QPM.OB.06638



ROTURE D'ADAPTATION

QPM.OB


Remplace avantageusement les rotules d'origine sur pratiquement toutes les machines et porte-outils. Installer et fixer la rotule au moyen d'une vis et ensuite il suffit de connecter la configuration désirée avec un tuyau à segments conventionnel Ref. "LLL" ou une buse filetée Ref. QPM.TJ.

- **Ref. QPM.OB.065...** = corps en plastique acetal
pour pression maximum : 150 psi = 10 bar.
- **Ref. QPM.OB.066...** = corps en laiton
pour pression maximum : 500 psi = 33 bar.

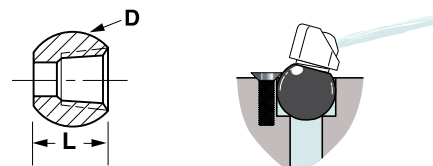
Type 1 : rotule rehaussée pour tuyau à segments "Loc Line" - Ref. "LLL...".

Type 3 : rotule basse pour buse filetée Ref. QPM.T – 1/8" NPT / BSPT.

Type 4 : rotule rehaussée pour buse filetée Ref. QPM.TJ – 1/8" NPT / BSPT.

Type 3

matière	Ø nominal D	Ø int. (inch)	L (inch)	Ref.
Acetal	14 mm	0,25	0,38	QPM.OB.06512
Acetal	15 mm	0,25	0,43	QPM.OB.06518
Acetal	22 mm	0,25	0,74	QPM.OB.06530
Acetal	5/8 "	0,25	0,47	QPM.OB.06542
Laiton	14 mm	7/32 (hex)	0,39	QPM.OB.06612
Laiton	15 mm	7/32 (hex)	0,45	QPM.OB.06618
Laiton	22 mm	7/32 (hex)	1,77	QPM.OB.06630
Laiton	5/8 "	7/32 (hex)	0,49	QPM.OB.06642

Type 3


Type 4

matière	Ø nominal D	Ø int. (inch)	L (inch)	Ref.
Acetal	12 mm	0,25	0,91	QPM.OB.06506
Acetal	1/2 "	0,25	0,94	QPM.OB.06536
Laiton	12 mm	7/32 (hex)	0,90	QPM.OB.06606
Laiton	1/2 "	7/32 (hex)	0,94	QPM.OB.06636

Type 4
