

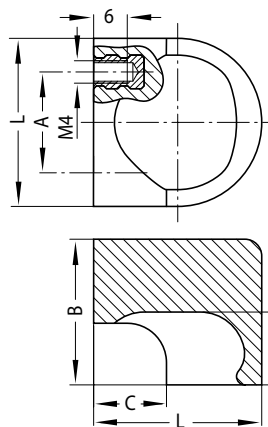
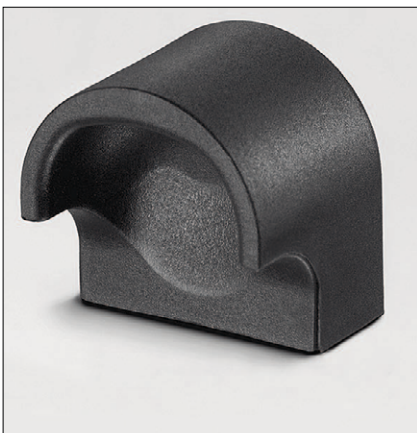
BOUTON DE TIRAGE EN PLASTIQUE

RSC.FM.14 / 18



Pour portes ou tiroirs.
MATIERE ET EXECUTION :
 Polyamide PA 6 semi-mat noir.
 Sur demande : couleur gris anthracite.

A	L	B	C	Ref.
14	26	22	11	RSC.FM.14.022.9005
18	30	26	13	RSC.FM.18.026.9005



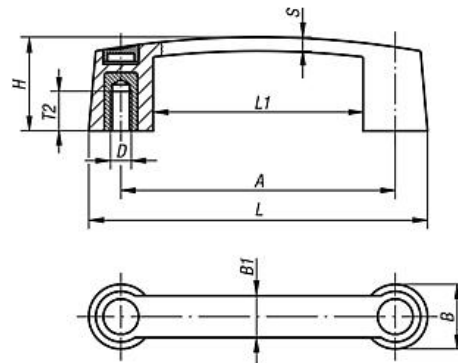
POIGNEE ETRIER EN PLASTIQUE

K.0189



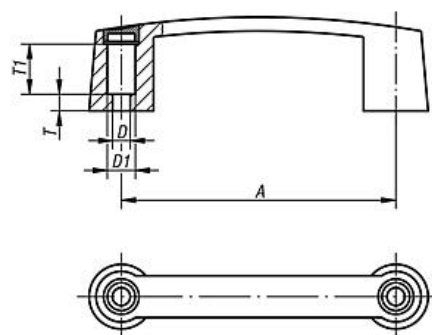
MATIERE ET EXECUTION :
Poignée et bouchons en thermoplast noir.
Bagues taraudées en laiton.

Forme A = montage par l'arrière avec taraudage "D".



A	B	B1	D	H	L	L1	S	T2	Ref.
93,5	17	26	M6	35	119,5	67,5	5,8	15,5	K0189.109406
117	19	29	M6	40	145	89	6,4	15,5	K0189.111706
117	19	29	M8	40	145	89	6,4	16	K0189.111708
132	20	31	M6	45	163	101	6,7	15,5	K0189.113206
132	20	31	M8	45	163	101	6,7	16	K0189.113208
179	22	35	M10	50	213	145	7,1	22	K0189.117910

Forme B = montage par l'avant avec alésage "D / D1".



A	B	B1	D	D1	H	L	L1	S	T	T1	Ref.
93,5	17	26	6,8	12	35	119,5	67,5	5,8	4,5	19	K0189.209406
117	19	29	8,5	13,5	40	145	89	6,4	8	23	K0189.211708
132	20	31	8,5	13,5	45	163	101	6,7	8	22	K0189.213208
179	22	35	8,5	13,5	50	213	145	7,1	12	22	K0189.217908

POIGNEE ETRIER EN PLASTIQUE

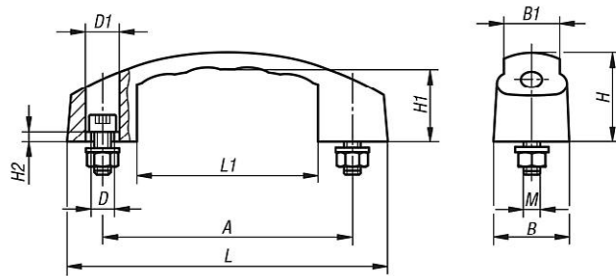
K.0192



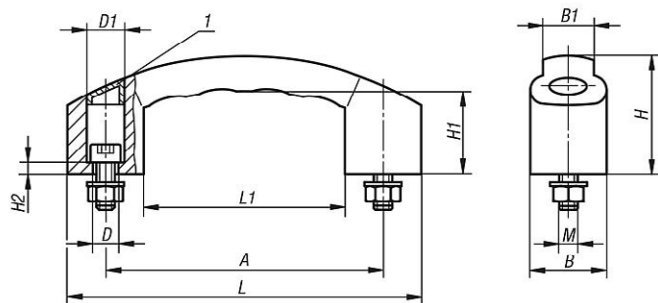
MATIERE ET EXECUTION :

Poignée en thermoplast renforcé noir – résistance à la température : - 50°C à + 130°C.
Livré avec vis DIN 912, écrous DIN 934 et rondelles DIN 125.

Ref. K.0192.11... = forme A = livré sans capuchons.



Ref. K.0192.21... = forme B = livré avec capuchons.



forme	A	B	B1	D	D1	H	H1	H2	L	L1	M	traction (daN)	Ref.
A	100	27	22	7	11	38	29	5	130	79	M6 x 25	60	K.0192.110006
	120	29	23	7	11	38	29	8	150	91	M6 x 25	60	K.0192.112006
B	120	33	22	9	14	51	36	5	153	87	M8 x 30	100	K.0192.212008
	140	38	26	9,5	15	59	42	6	178	101	M8 x f30	100	K.0192.214008

POIGNEE ETRIER EN PLASTIQUE

RSC.FK.01 / 02

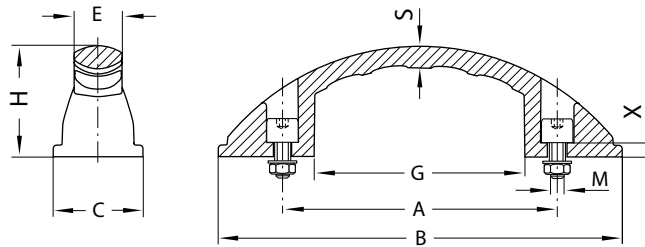


MATIERE ET EXECUTION :

Poignée en polyamide PA 6 renforcé noir.

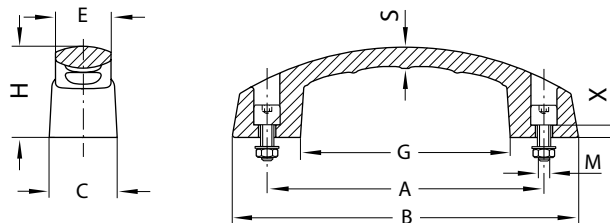
Livré avec vis DIN 912, écrous DIN 934 et rondelles DIN 125 en acier zingué noir

Ref. RSC.FK...A = forme A = sans couvercles



A	M	B	C	H	S	G	E	X	Ref.	
									forme A	forme B
100	M6 x 25	147	31	40	8	77	17	5,0	RSC.FK.01.A100.84	-
120	M6 x 25	184	39	42	9	96	19	6,0	RSC.FK.01.A120.84	-
120	M8 x 30	209	48	50	14	103	24	5,0	-	RSC.FK.01.B120.84
140	M8 x 30	230	50	53	15	114	25	5,0	-	RSC.FK.01.B140.84
160	M8 x 30	248	53	56	14	122	26	5,0	-	RSC.FK.01.B160.84

Ref. RSC.FK...B = forme B – avec couvercles



A	M	B	C	H	S	G	E	X	Ref.	
									forme A	forme B
100	M6 x 25	130	27	38	9	79	22	5,0	RSC.FK.02.A100.84	-
120	M6 x 25	150	29	38	9	91	23	8,0	RSC.FK.02.A120.84	-
120	M8 x 30	153	33	51	15	87	22	5,0	-	RSC.FK.02.B120.84
140	M8 x 30	178	38	59	17	101	26	6,0	-	RSC.FK.02.B140.84

POIGNEE ETRIER EN PLASTIQUE

RSC.FK.03 / 04

MATIERE ET EXECUTION :

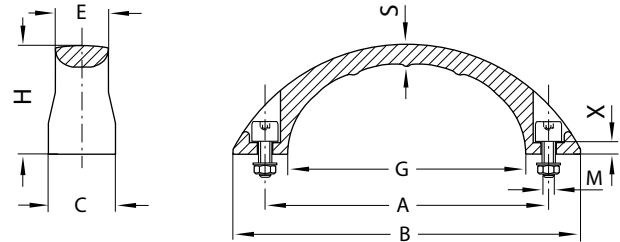
Poignée en polyamide PA 6 renforcé noir.

Livré avec vis DIN 912, écrous DIN 934 et rondelles DIN 125 en acier zingué noir

- Ref. RSC.FK...A = forme A = sans couvercles
- Ref. RSC.FK...B = forme B – avec couvercles



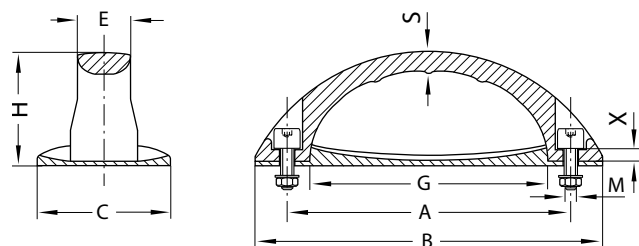
RSC.FK.03...



A	M	B	C	H	S	G	E	X	Ref.	
									forme A	forme B
100	M6 × 25	121	23	37	8	84	19	4,0	RSC.FK.03.A100.84	-
120	M6 × 25	152	28	50	12	105	23	5,0	-	RSC.FK.03.B120.84
140	M8 × 30	177	31	54	15	122	25	5,5	-	RSC.FK.03.B140.84



RSC.FK.04...



A	M	B	C	H	S	G	E	X	Ref.	
									forme A	forme B
100	M6 × 25	121	48	40	11	84	19	6,0	RSC.FK.04.A100.84	-
120	M6 × 25	152	57	52	16	104	23	7,0	-	RSC.FK.04.B120.84
140	M8 × 30	177	62	56	19	122	25	7,5	-	RSC.FK.04.B140.84

POIGNEE ETRIER EN PLASTIQUE

RSC.K4.20 / 25



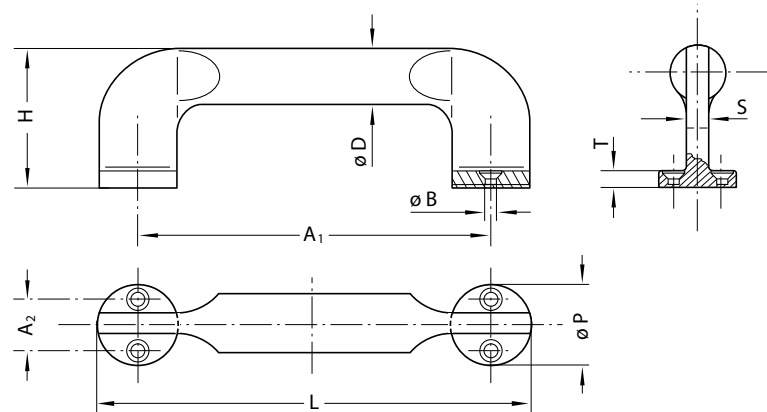
Idéal pour un montage sur des tôles fines.

MATIERE ET EXECUTION :

Polyamide PA 6 noir, microbillé, livré avec vis DIN 965, écrous DIN 934 et rondelles DIN 125 en acier zingué.

Sur demande avec vis INOX DIN 7982.

Traction : 100 daN.

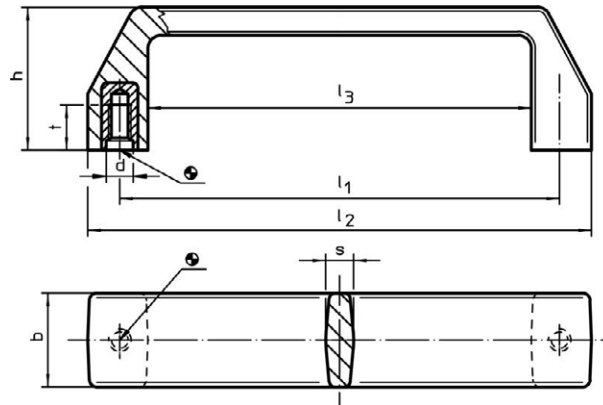


A1	A2	vis	ø B	T	S	L	H	ø D	ø P	Ref.
120	18	DIN 965 - M4 x 16	4,5	6	8	148	50	20	28	RSC.K4.20.S120.84
120	18	DIN 7982 - ø 3,9 x 16	4,5	6	8	148	50	20	28	RSC.K4.20.S150.84
150	22	DIN 965 - M5 x 20	5,5	7	10	184	62,5	25	34	RSC.K4.25.S150.84
150	22	DIN 7982 - ø 4,8 x 16	5,5	7	10	184	62,5	25	34	RSC.K4.25.B150.84

POIGNEE ETRIER EN PLASTIQUE

H.24320

MATIERE : thermoplast renforcé noir.
Résistance à la température : 100°C.



l1 ±0,5	d1	b	l2	d2	h1	h2	l3	s	t	Ref.
93,5	6,5	21	109	10,5	38	13	74	6,0	7,0	H.24320.0010
117,0	8,5	26	137	13,5	41	15	93	7,0	8,5	H.24320.0020
132,0	8,5	27	150	13,5	45	16	108	7,0	8,5	H.24320.0030
179,0	8,5	28	196	13,5	50	17	151	7,5	8,5	H.24320.0040
235,0	10,5	30	260	16,5	54	20	201	8,5	10,5	H.24320.0050

POIGNEE ETRIER EN POLYURETHANE ARME

GWN.564

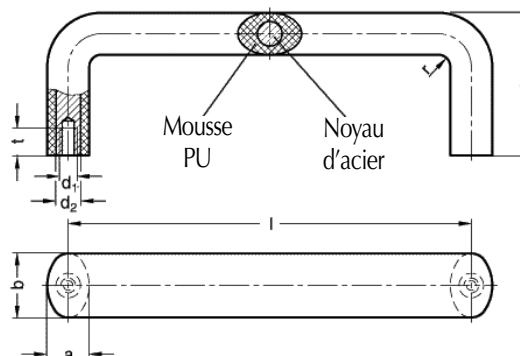

MATIERE ET EXECUTION :

Surface en mousse polyuréthane (PUR), striée, de couleur noir mat sur un noyau d'acier.
Résistance à la température : 80°C.

REMARQUE :

Cette poignée a un double avantage : le noyau d'acier garantit une grande résistance et l'enrobage de mousse protège la main de l'utilisateur contre des chocs éventuels. De plus, cette mousse permet un "toucher" agréable, isole du froid et est anti-corrosion.

b	l	a	d1	d2	h	r	t min.	Ref.
25	112	16	M6	10	50	5	10	GWN.564.112
25	128	16	M6	10	54	7	10	GWN.564.128
25	160	16	M6	10	54	9	10	GWN.564.160



POIGNEE ETRIER EN THERMOPLAST

BTP.224 / 226



MATIERE : thermoplast noir.

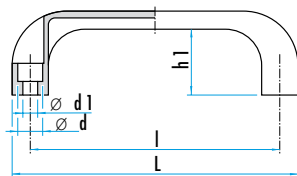
EXECUTION :

Ref. BTP.224 : pour fixation par au-dessus,

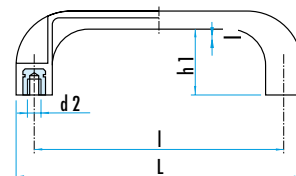
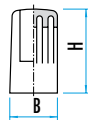
Ref. BTP.226 : pour fixation par en-dessous.

L	I	B	H	h1	Ø d	Ø d1 (224)	d2 (226)	Ref.	
110	94	21	37	29	11	6,5	M6 (5)	BTP.224.110	BTP.226.110
140	117	24	40	30	14	6,5	M6 (5)	BTP.224.140	BTP.226.140
151	132	26	43	33	14	8,5	M8 (6)	BTP.224.151	BTP.226.151
200	180	28	50	39	14,5	8,5	M8	BTP.224.200	BTP.226.200
262	235	32	53	41	17	10,5	M10	BTP.224.260	BTP.226.260

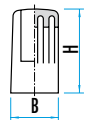
d1 () ; d2 () : sur demande



Ref. BTP.224



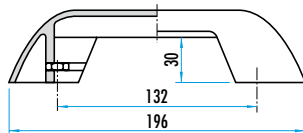
Ref. BTP.226



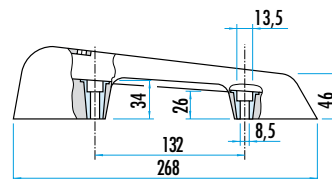
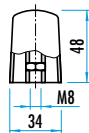
POIGNEE ETRIER EN PLASTIQUE

BTP.221 / 227

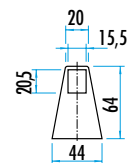
MATIERE : thermoplast noir.



Ref. BTP.221



Ref. BTP.227



POIGNEE ETRIER EN POLYAMIDE

BKE



Avec ou sans cache pour fixations trous de fixation : – Ø 6,5 ou, 8,5 mm.
 Longueur entre axe de vis : 134 ou 154 mm.
 Passage intérieur : 87 ou 107 mm.
 Hauteur : 42 mm, largeur : 27 mm.
 Couleurs au choix pour cache fixations et / ou poignée :
 noir, orange, bleu, jaune, rouge, vert gris.

