

## MANETTE INDEXABLE MINI ZAMAK/ACIER

GWN.300

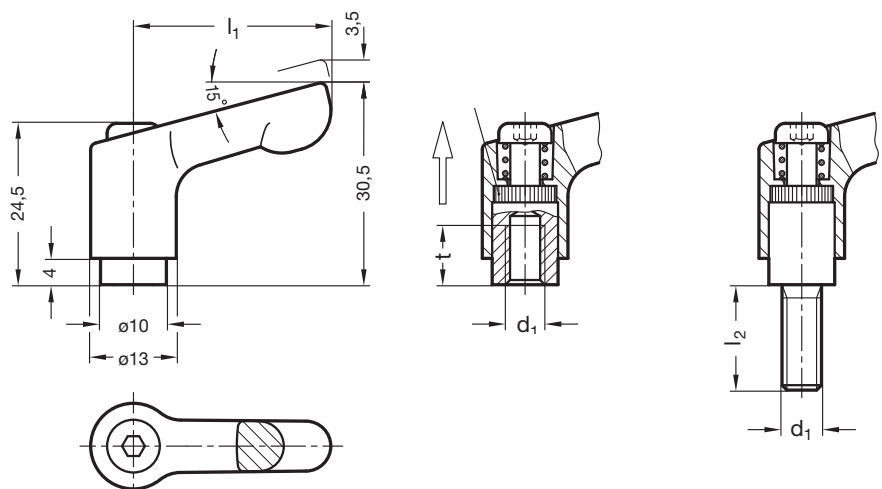


### MATIERE :

- poignée en zamak
- pièces intérieures en acier bruni.

### EXECUTION :

- poignée peinte en noir RAL 9005 : **GWN.300.xx.SW**
- poignée peinte en orange RAL 2004 : **GWN.300.xx.OR**
- poignée peinte en rouge RAL 3000 : **GWN.300.xx.RT**
- poignée chromée : **GWN.300.xx.CR**



l1	d1	t	l2	Ref.	
				Taroudage	Vis filetée
30	M3	7	6 / 8 / 10 / 12 / 16	GWN.300.03.xx	GWN.300.03.xx.xx
30	M4	9	12 / 16 / 20 / 25 / 32	GWN.300.04.xx	GWN.300.04.xx.xx
30	M5	9	12 / 16 / 20 / 25 / 32 / 40 / 50	GWN.300.05.xx	GWN.300.05.xx.xx
30	M6	9	12 / 16 / 20 / 25 / 32 / 40 / 50	GWN.300.06.xx	GWN.300.06.xx.xx

### POUR LA COMMANDE :

GWN.300, d1 = M3, noir = **GWN.300.03.SW**

GWN.300, di = M6, l2 = 25, chromé = **GWN.300.06.25.CR**

## MANETTE INDEXABLE MINI ZAMAK/INOX

GWN.3001

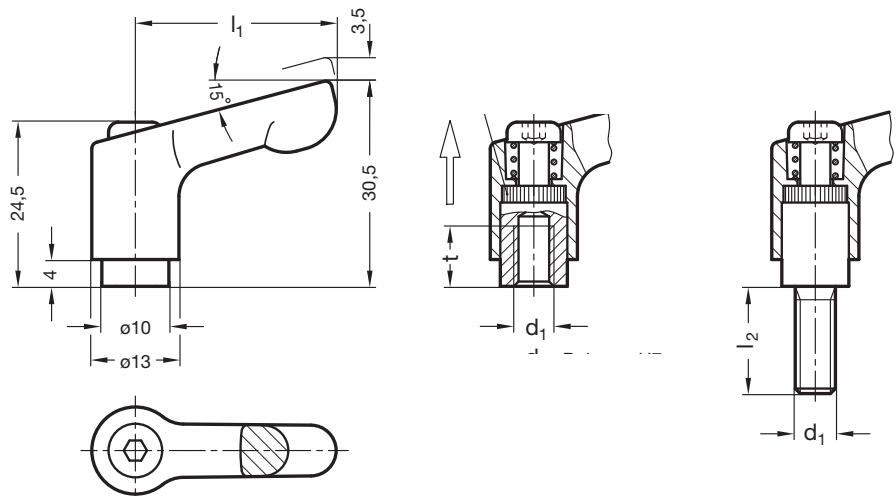


**MATIERE :**

- poignée en zamak.
- pièces intérieures en INOX 1.4305.

**EXECUTION :**

- poignée peinte en noir RAL 9005 : **GWN.3001.xx.SW**
- poignée peinte en orange RAL 2004 : **GWN.3001.xx.OR**
- poignée peinte en rouge RAL 3000 : **GWN.3001.xx.RT**
- poignée chromée : **GWN.3001.xx.CR**



l1	d1	t	l2	Ref.	
				Taroudage	Vis filetée
30	M3	7	6 / 8 / 10 / 12 / 16	GWN.3001.03.xx	GWN.3001.03.xx.xx
30	M4	9	12 / 16 / 20 / 25 / 32	GWN.3001.04.xx	GWN.3001.04.xx.xx
30	M5	9	12 / 16 / 20 / 25 / 32 / 40 / 50	GWN.3001.05.xx	GWN.3001.05.xx.xx
30	M6	9	12 / 16 / 20 / 25 / 32 / 40 / 50	GWN.3001.06.xx	GWN.3001.06.xx.xx

**POUR LA COMMANDE :**

GWN.3001, d1 = M4, orange = **GWN.3001.04.OR**

GWN.3001, d1 = M5, L2 = 16, rouge : **GWN.3001.05.16.RT**