

## MANETTE CONIQUE EN ACIER OU EN INOX - DIN 99

H.24470 / D99N



**MATIERE :**

- acier, tourné et noirci : formes LS et NS,
- INOX 1.4305 (AISI 303) sablé mat : formes LR et NR.



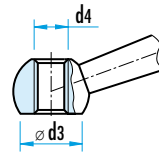
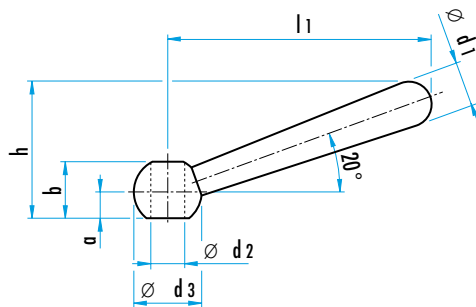
**EXECUTION :**

- formes LS et LR : avec trou lisse,
- formes NS et NR : avec taraudage.

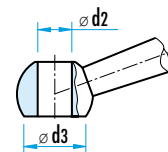
Sur demande : - forme P: avec trou carré.

- INOX 1.4301 (AISI 304) - Ref. GWN.996

l1	a	≈ b	d1 Ø	d2h7 LS/LR	d4 NS/NR	d3 Ø	≈ h	Ref. acier		Ref. INOX	
								LS	NS	LR	NR
50	4	9,5	8	6	M6	12	24	H.24470.0105	H.24470.0305	-	D99N.R.050
63	5	12,5	10	8	M8	16	30,5	H.24470.0106	H.24470.0306	D99L.R.063	D99N.R.063
80	6	15	13	10	M10	20	38	H.24470.0108	H.24470.0308	D99L.R.080	D99N.R.080
100	7,5	19	16	12	M12	25	47	H.24470.0110	H.24470.0310	D99L.R.100	D99N.R.100
125	10	25	20	16	M16	32	59,5	H.24470.0112	H.24470.0312	-	D99N.R.125
160	12,5	31	25	20	M20	40	75,7	H.24470.0116	H.24470.0316	-	-
200	18	41	32	24	M24	50	97	H.24470.0120	H.24470.0320	-	-

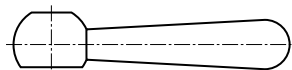
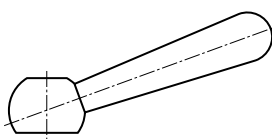


NS / NR

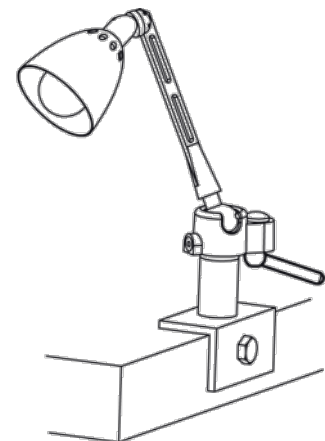
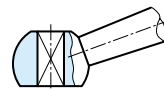
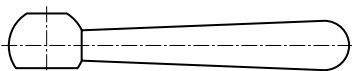


LS / LR

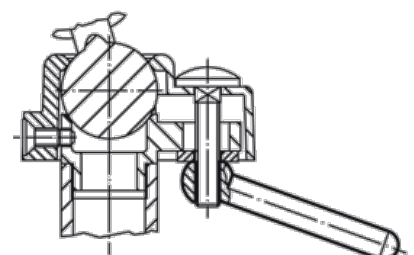
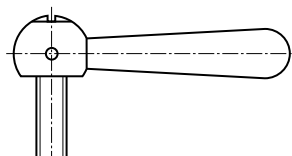
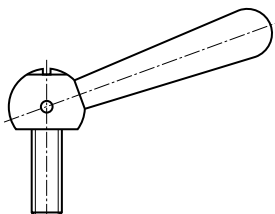
DIN 99 COURTE - (Ref. GWN.204) : longueur l1 : 20 à 30 % plus courte que la DIN



DIN 99 PLATE - (Ref. GWN.99)



MANETTE CONIQUE A VIS - (Ref. GWN.994)



## MANETTE DE SERRAGE EN ACIER OU EN INOX

**H.24470.05 / 06**

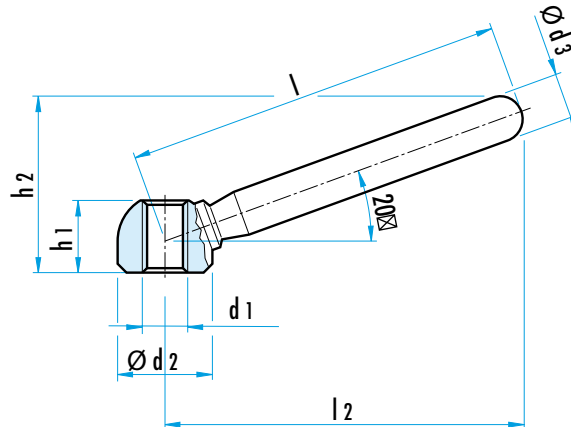
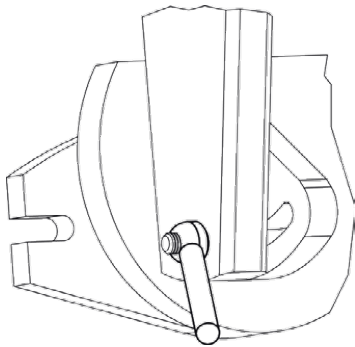
**MATIERE ET EXECUTION :**

Ref. H.24470.05... : acier C 15,  
Ref. H.24470.06... : INOX 1.4301,  
surface sablée, levier soudé au corps.



**REMARQUE :** l'exécution E avec bras soudé est plus économique que la DIN 99 réalisée d'une seule pièce.

l	d1	l2	Ø d2	Ø d3	h1	h2	poids (g)	Ref.	
								acier	INOX
63	M8	60	16	10	12,5	30,5	39	H.24470.0506	H.24470.0606
80	M10	76	20	12	15	37	75	H.24470.0508	H.24470.0608
100	M12	95	25	14	19	46	150	H.24470.0510	H.24470.0610
125	M16	119	32	18	25	58,5	309	H.24470.0512	H.24470.0612
160	M20	152	40	20	31	73	525	H.24470.0516	H.24470.0616



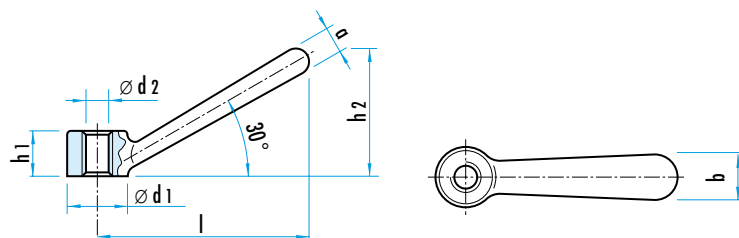
## MANETTE SIMPLE DE SERRAGE EN FONTE

**GWN.206**

**MATIERE ET EXECUTION :**

en fonte, sablée, surfaces de contact usinées et préparées pour être peintes.

**REMARQUE :** élément très stable car coulé en une pièce.



Ø d1	Ø d2	a	b	h1	h2	l	Ref.
16	M8	7	12	12	34	56	GWN.206.16
20	M10	9	14	14	42,5	70	GWN.206.20
25	M12	11	18	18	53	87	GWN.206.25
32	M16	15	22	22	66,5	109	GWN.206.32
40	M20	18	28	28	84,5	140	GWN.206.40