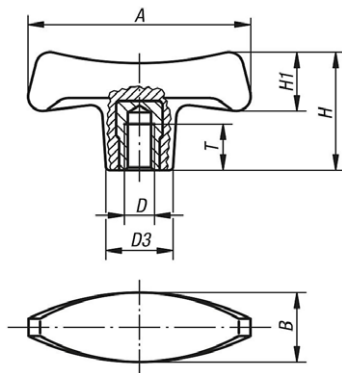


POIGNEE EN Té EN DUROPLAST

K.0181

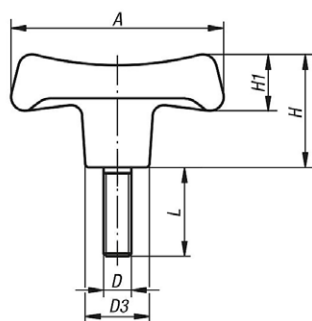


MATIERE :
Poignée en duroplast FS.31 noir.
Bague ou tige filetée en acier zingué.



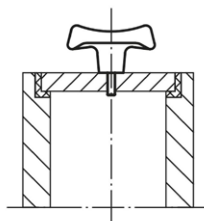
AVEC BAGUE TARAUDÉE

| D | A | B | D3 | H | H1 | T | Ref. |
|-----|----|----|------|------|------|----|--------------|
| M6 | 70 | 22 | 19,6 | 38,8 | 20,2 | 12 | K.0181.17006 |
| M8 | 70 | 22 | 19,6 | 38,8 | 20,2 | 14 | K.0181.17008 |
| M8 | 80 | 25 | 22,3 | 44 | 23 | 14 | K.0181.18008 |
| M10 | 70 | 22 | 19,6 | 38,8 | 20,2 | 14 | K.0181.17010 |
| M10 | 80 | 25 | 22,3 | 44 | 23 | 22 | K.0181.18010 |
| M10 | 90 | 28 | 25 | 49,6 | 26 | 22 | K.0181.19010 |
| M12 | 90 | 28 | 25 | 49,6 | 26 | 21 | K.0181.19012 |



AVEC TIGE FILETÉE

| D | A | B | D3 | H | H1 | L | Ref. |
|-----|----|----|------|------|------|----|-----------------|
| M6 | 70 | 22 | 19,6 | 38,8 | 20,2 | 18 | K.0181.27006.18 |
| M8 | 70 | 22 | 19,6 | 38,8 | 20,2 | 24 | K.0181.27008.24 |
| M10 | 80 | 25 | 22,3 | 44 | 23 | 30 | K.0181.28010.30 |
| M10 | 90 | 28 | 25 | 49,6 | 26 | 30 | K.0181.29010.30 |
| M12 | 90 | 28 | 25 | 49,6 | 26 | 24 | K.0181.29012.24 |



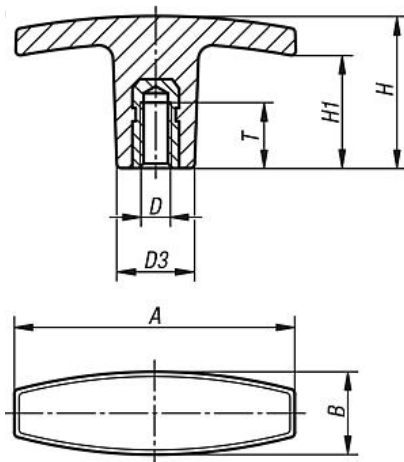
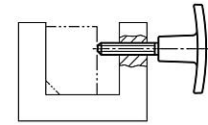
POIGNEE EN Té EN THERMOPLAST

K.0180

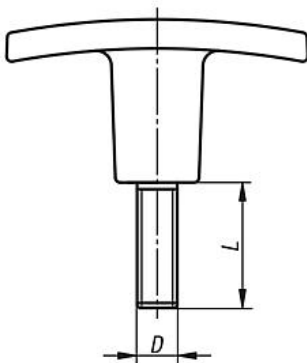
MATIERE :

Poignée en thermoplast noir renforcé de fibres de verre.
Bague en laiton ou tige filetée en acier zingué.

Sur demande et par 500 pièces min. autres couleurs : rouge, j


AVEC BAGUE TARAUDÉE

| D | A | B | D3 | H | H1 | T | Ref. |
|-----|----|------|----|------|----|----|------------------------------|
| M5 | 40 | 13 | 13 | 30,5 | 20 | 10 | K.0180.14005 |
| M5 | 50 | 15 | 14 | 24 | 16 | 10 | K.0180.15005 |
| M6 | 60 | 17 | 16 | 31,5 | 23 | 12 | K.0180.16006 |
| M8 | 71 | 19,5 | 20 | 36 | 19 | 20 | K.0180.17108 |
| M10 | 71 | 19,5 | 20 | 36 | 19 | 20 | K.0180.17110 |
| M10 | 80 | 26 | 26 | 39,5 | 26 | 25 | K.0180.18010 |
| M12 | 80 | 26 | 26 | 39,5 | 26 | 25 | K.0180.18012 |


AVEC TIGE FILETÉE

| D | A | B | D3 | H | H1 | L | Ref. |
|-----|----|------|----|------|----|----|---------------------------------|
| M5 | 40 | 13 | 13 | 30,5 | 20 | 15 | K.0180.24005.15 |
| M5 | 50 | 15 | 14 | 24 | 16 | 15 | K.0180.25005.15 |
| M5 | 50 | 15 | 14 | 24 | 16 | 20 | K.0180.25005.20 |
| M6 | 60 | 17 | 16 | 31,5 | 23 | 20 | K.0180.26006.20 |
| M6 | 60 | 17 | 16 | 31,5 | 23 | 25 | K.0180.26006.25 |
| M8 | 71 | 19,5 | 20 | 36 | 19 | 20 | K.0180.27108.20 |
| M8 | 71 | 19,5 | 20 | 36 | 19 | 30 | K.0180.27108.30 |
| M10 | 71 | 19,5 | 20 | 36 | 19 | 20 | K.0180.27110.20 |
| M10 | 71 | 19,5 | 20 | 36 | 19 | 30 | K.0180.27110.30 |
| M10 | 80 | 26 | 26 | 39,5 | 26 | 30 | K.0180.28010.30 |
| M12 | 80 | 26 | 26 | 39,5 | 26 | 40 | K.0180.28012.40 |

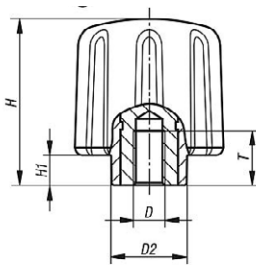
BOUTON HAUT ET ERGONOMIQUE EN THERMOPLAST

K.0779



MATIERE ET EXECUTION :

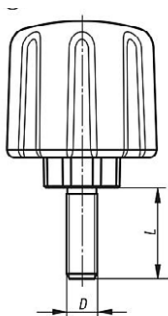
Corps de base en thermoplast renforcé de fibres de verre, anthracite
 Enveloppe en élastomère mou, anthracite
 Bague taraudée en acier chromaté bleu ou en INOX 1.4305 (AISI 303).
 Tige filetée en acier chromaté bleu ou en INOX 1.4305 (AISI 303).
 La forme haute permet un serrage efficace.



AVEC BAGUE TARAUDÉE



| D | H1 | D1 | D2 | H | T | Ref. | |
|-----|----|----|----|----|----|-------------|---------------|
| | | | | | | acier | INOX |
| M6 | 55 | 50 | 26 | 10 | 17 | K.0779.5006 | K.0779.5006.R |
| M8 | 55 | 50 | 26 | 10 | 17 | K.0779.5008 | K.0779.5008.R |
| M10 | 55 | 50 | 26 | 10 | 17 | K.0779.5010 | K.0779.5010.R |



AVEC TIGE FILETÉE



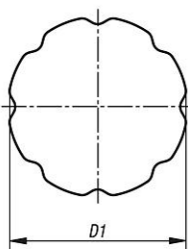
| D | L | Ref. | |
|-----|-------------------|----------------|------------------|
| | | acier | INOX |
| M6 | 15 / 20 / 25 / 30 | K.0779.5006... | K.0779.5006.R... |
| M8 | 20 / 25 / 30 / 40 | K.0779.5008... | K.0779.5008.R... |
| M10 | 30 / 40 / 50 | K.0779.5010... | K.0779.5010.R... |

POUR L'EXÉCUTION AVEC TIGE FILETÉE :

POUR LA COMMANDE :

Ref. K.0779.5006, acier, L = 25 = Ref. K.0779.5006.25.

Ref. K.0779.5010, INOX, L = 50 = Ref. K.0779.5010.R.50.



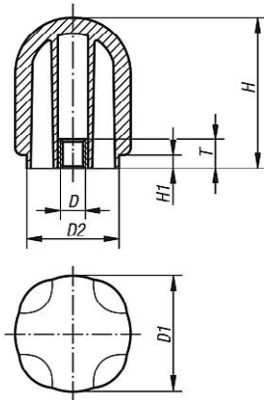
BOUTON HAUT ET ERGONOMIQUE EN THERMOPLAST

K.0280



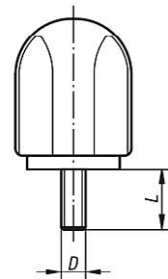
MATIERE ET EXECUTION :

Corps de base en thermoplast renforcé de fibres de verre, anthracite
 Enveloppe en élastomère mou, anthracite
 Bague taraudée en acier chromaté bleu ou en INOX 1.4305 (AISI 303).
 Tige filetée en acier chromaté bleu ou en INOX 1.4305 (AISI 303).
 La forme haute permet un serrage efficace.



AVEC BAGUE TARAUDÉE

| D | H1 | D2 | D3 | H | T | Ref. |
|-----|------|------|------|-----|------|-------------|
| M6 | 62,2 | 38,1 | 47,8 | 5,6 | 12,5 | K.0280.4706 |
| M8 | 62,2 | 38,1 | 47,8 | 5,6 | 12,5 | K.0280.4708 |
| M10 | 62,2 | 38,1 | 47,8 | 5,6 | 12,5 | K.0280.4710 |
| M12 | 62,2 | 38,1 | 47,8 | 5,6 | 12,5 | K.0280.4712 |



AVEC TIGE FILETÉE

| D | H1 | L | Ref. |
|-----|------|----|----------------|
| M6 | 62,2 | 20 | K.0280.4706.20 |
| M6 | 62,2 | 35 | K.0280.4706.35 |
| M8 | 62,2 | 35 | K.0280.4708.35 |
| M10 | 62,2 | 40 | K.0280.4710.40 |
| M10 | 62,2 | 50 | K.0280.4710.50 |

POUR L'EXÉCUTION AVEC TIGE FILETÉE :

POUR LA COMMANDE :

Ref. K.0280.4206, acier, L = 25 = Ref. K.0280.4206.25.

Ref. K.0280.4710, INOX, L = 50 = Ref. K.0280.4710.R.50.