

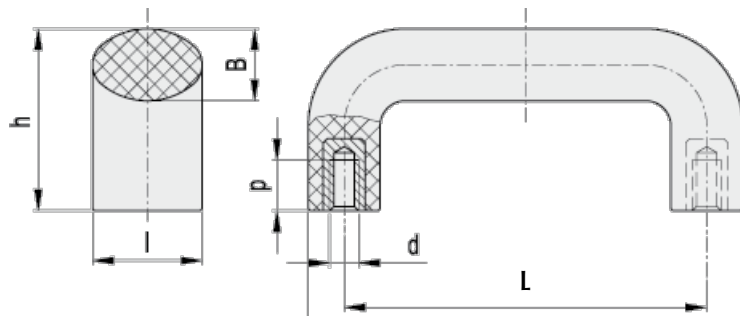
POIGNEE ETRIER EN DUROPLAST

GWN.525



MATIERE ET EXECUTION :
 Duroplast (PF) noir, poli-brillant.
 Avec bague en laiton.
 Pour températures jusque 110°C.
 Montage par l'arrière avec taraudage "d".

L	h	B	l	d	p min.	force (daN) F1 -> F2	poids (kg)	Ref.
86	43	17	26	M 6	12	250 -> 250	0,09	GWN.525.086
117	54	20	30	M 8	13	400 -> 500	0,14	GWN.525.117
179	62	20	30	M 8	13	300 -> 200	0,19	GWN.525.179

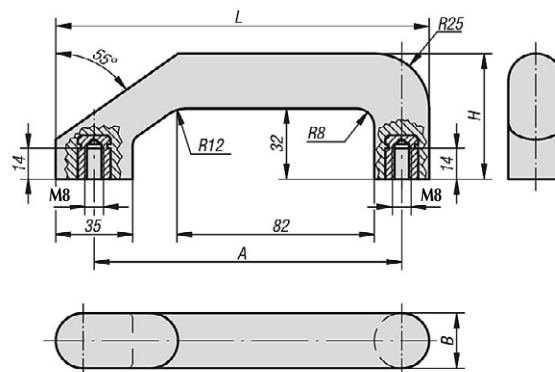


POIGNEE ETRIER EN DUROPLAST

K.0187.101



MATIERE ET EXECUTION :
 Poignée en duroplast FS 31, noir – résistance à la température : - 40°C à + 165°C.
 Bagues taraudées en laiton.



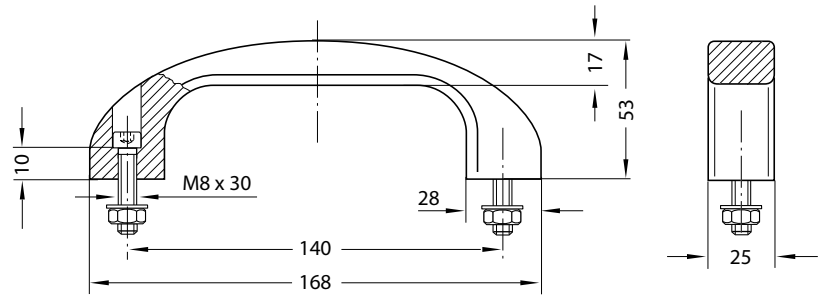
POIGNEE ETRIER EN PLASTIQUE

RSC.DB.25.N140.84



MATIERE ET EXECUTION

Poignée en duroplast FS 31 noir - résistance à la température : - 50°C à + 200°C.
Livrée avec vis DIN 912 - M8 x 30, écrous DIN 934 et rondelles DIN 125 en INOX.



POIGNEE ETRIER EN DUROPLAST

K.0188



MATIERE ET EXECUTION :

Poignée en duroplast FS 31, noir – résistance à la température :
- 40°C à + 165°C.

Bagues taraudées en laiton ou acier zingué.

