

POIGNEE ETRIER MONOBLOC EN ACIER

RSC.M2



MATIERE ET EXECUTION :

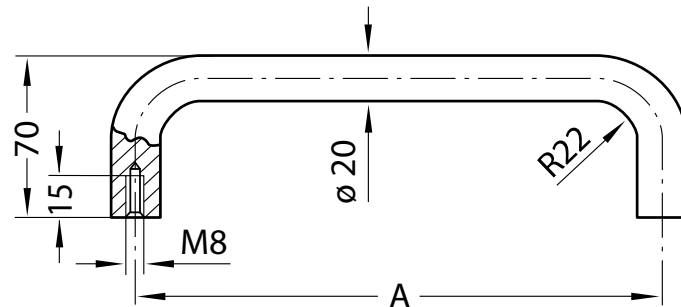
Poignée Ø 20 mm en acier.

Ref. RSC.M2.20.xxx.27 = chromé

Ref. RSC.M2.20.xxx.54 = avec coating noir

Traction : min. 100 daN.

Sur demande : autre longueur.



A	Ref.	
	chromé	coating noir
200	RSC.M2.20.200.27	RSC.M2.20.200.54
250	RSC.M2.20.250.27	RSC.M2.20.250.54
300	RSC.M2.20.300.27	RSC.M2.20.300.54
350	RSC.M2.20.350.27	RSC.M2.20.350.54
400	RSC.M2.20.400.27	RSC.M2.20.400.54

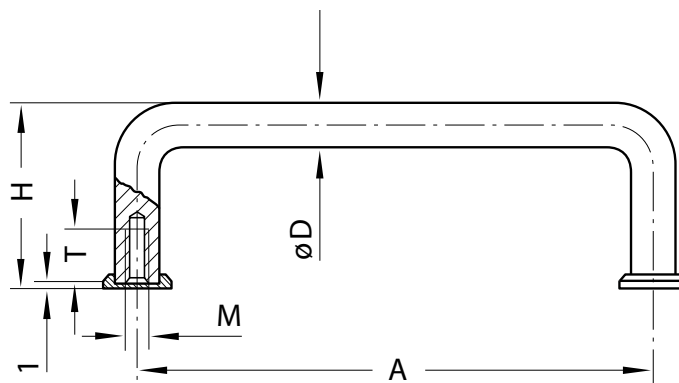
POIGNEE ETRIER MONOBLOC EN ACIER

RSC.ST



MATIERE ET EXECUTION :

Barre Ø 5, 8 ou 10 mm en acier chromé et poli avec bagues en laiton couleur chrome.
Traction : min. 100 daN.



A	Ø D	T	M	Ref.
32	5	21	6	RSC.ST.05.032.22
42				RSC.ST.05.042.22
55		25		RSC.ST.05.055.22
76				RSC.ST.05.076.22
88				RSC.ST.05.088.22
32	8	33	8	RSC.ST.08.032.22
55				RSC.ST.08.055.22
64				RSC.ST.08.064.22
88				RSC.ST.08.088.22
96				RSC.ST.08.096.22
98				RSC.ST.08.098.22
102				RSC.ST.08.102.22
120				RSC.ST.08.120.22
128				RSC.ST.08.128.22
136				RSC.ST.08.136.22
55	10	41	10	RSC.ST.10.055.22
88				RSC.ST.10.088.22
100				RSC.ST.10.100.22
102				RSC.ST.10.102.22
115				RSC.ST.10.115.22
120				RSC.ST.10.120.22
136				RSC.ST.10.136.22
180				RSC.ST.10.180.22
200				RSC.ST.10.200.22
235				RSC.ST.10.235.22
250	RSC.ST.10.250.22			

POIGNEE ETRIER MONOBLOC EN ACIER

RSC.SS



MATIERE ET EXECUTION :

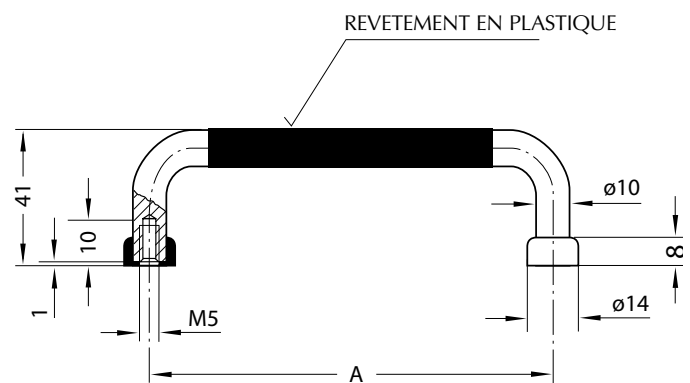
Poignée Ø 10 mm en acier chromé mat, avec bagues en laiton couleur chrome.

Avec coating plastique lisse

Traction : min. 100 daN.

Sur demande : autres dimensions.

A	Ref.
55	RSC.SS.10.055.28
88	RSC.SS.10.088.28
100	RSC.SS.10.100.28
102	RSC.SS.10.102.28
115	RSC.SS.10.115.28
120	RSC.SS.10.120.28
136	RSC.SS.10.136.28
180	RSC.SS.10.180.28
200	RSC.SS.10.200.28
235	RSC.SS.10.235.28
250	RSC.SS.10.250.28



POIGNEE ETRIER EN FONTE

K.0186



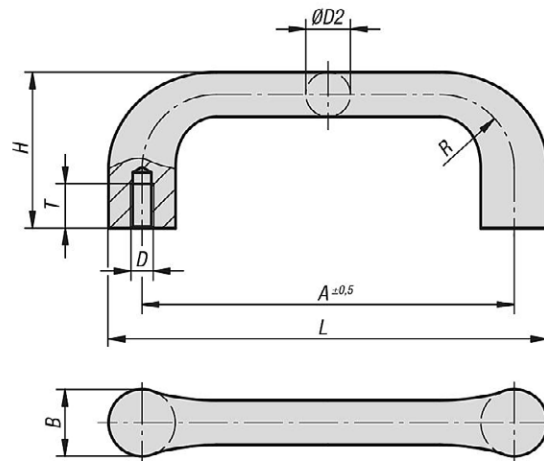
MATIERE ET EXECUTION :

Fonte à graphite sphéroïdal GJS 400, ébavurée ; extrémités surfacée.

Ref. K.0186.1006 à 14012 = naturel

Ref. K.02186.100061 à 140121 = avec revêtement plastique noir.

Traction : 100 daN



A	D	Ø B	Ø D2	H	R	T	Ref.	
							naturel	plastifié noir
100	M6	18	12	42	20	12	K.0186.10006	K.0186.100061
112	M8	20	14	47	22	15	K.0186.11208	K.0186.112081
125	M10	22	16	53	24	18	K.0186.12510	K.0186.125101
140	M12	25	18	59	26	20	K.0186.14012	K.0186.140121

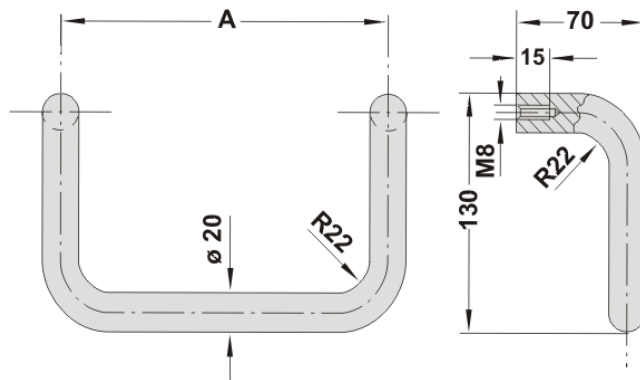
POIGNEE ETRIER MONOBLOC ANGULAIRE EN ACIER

RSC.M5



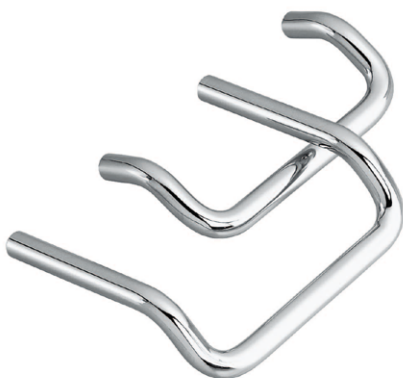
MATIERE ET EXECUTION :
 Poignée Ø 20 mm en acier, finement rectifié
 Ref. RSC.M5.xx.xxx.27 : chromé mat
 Ref. RSC.M5.xx.xxx.54 : avec coating noir.
 Traction : min. 100 daN.
 Sur demande : autres longueurs.

A	Ref.	
	chromé	coating noir
200	RSC.M5.20.200.27	RSC.M5.20.200.54
350	RSC.M5.20.350.27	RSC.M5.20.350.54



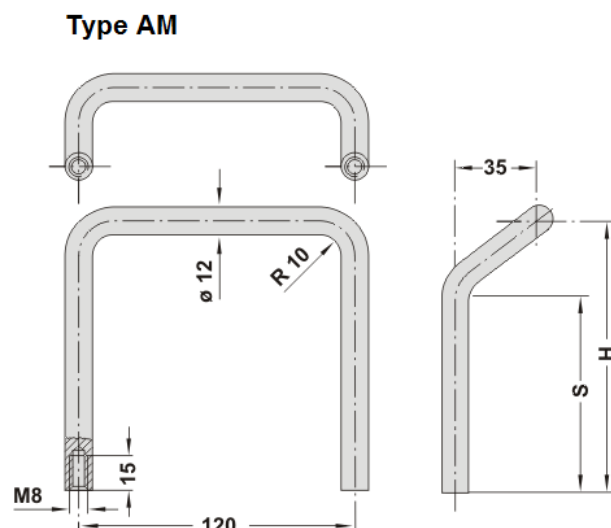
POIGNEE ETRIER MONOBLOC COUDEE EN ACIER

RSC.AM



MATIERE ET EXECUTION :
 Poignée Ø 12 mm, chromée brillante.
 Traction : min. 100 daN.

H	S	Ref.
60	27	RSC.AM.27.120.22
120	87	RSC.AM.87.120.22



POIGNEE ETRIER MONOBLOC COUDEE 90° EN ACIER

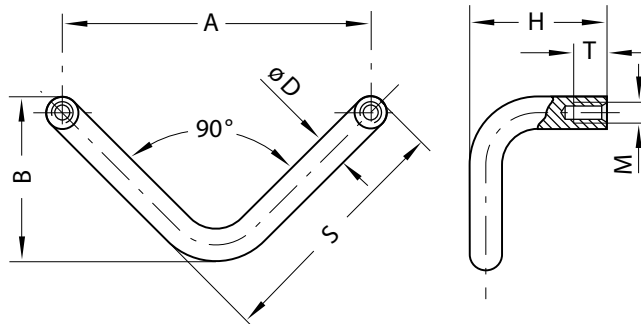
RSC.WS



MATIERE ET EXECUTION :

Poignée Ø 8 ou 10 mm en acier, chromé brillant.

Traction : min. 50 daN.



A	Ø	H	B	S	M	T	Ref.
75	8	32	41	61	4	8	RSC.WS.08.075.22
90	10	40	49	73	5	10	RSC.WS.10.090.22

POIGNEE ETRIER MASSIVE INCLINEE 90° EN ACIER CHROME / ALUMINIUM

RSC.VG.04



MATIERE ET EXECUTION :

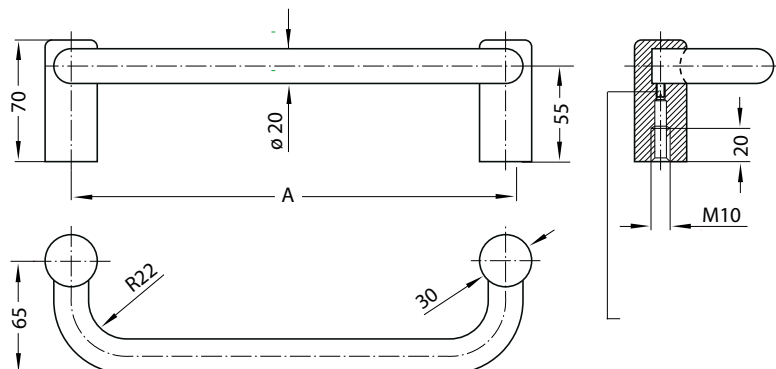
Tube massif Ø 20 mm en acier rectifié, brossé et chromé mat.

Fixations en aluminium rond massif Ø 30 microbillé et anodisé noir.

REMARQUE :

Capacité : min. 100 daN.

Sur demande : autres longueurs de traverse.



S	Ref.
250	RSC.VG.04.250.527
350	RSC.VG.04.350.527

POIGNEE ETRIER A SOUDER

GWN.4253



MATIERE :

Ref. GWN.....ST = en acier mat.

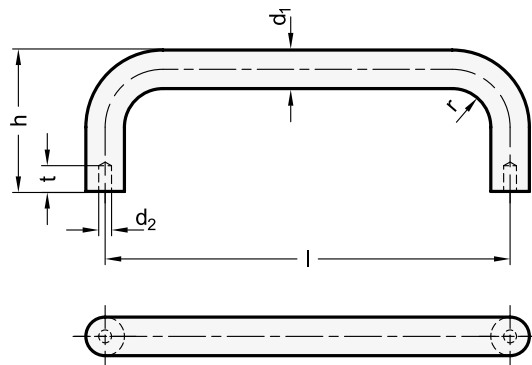
Ref. GWN....NI = en INOX AISI 304, mat.

REMARQUE :

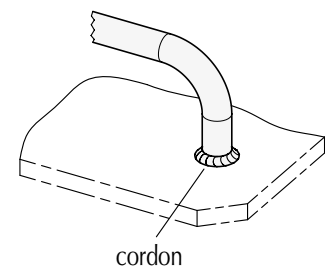
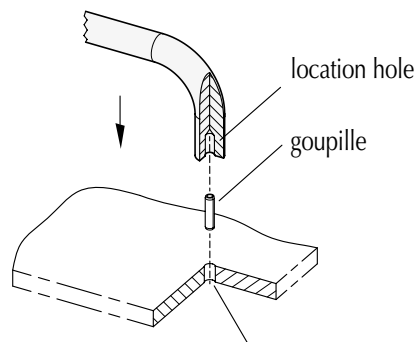
Poignée en acier ou INOX formé, soudable

Les trous d2 servent – si nécessaire – à introduire des goupilles qui effectuent un guidage dans des trous d’alignement réalisés dans la pièce.

Cela permet un positionnement et une fixation simples.



d1	l +/- 0,5			d2 H12	h	r	t	Ref.	
								acier	INOX
8	64	88	100	3	35	10	5	GWN.4253.08.xxx.ST	GWN.4253.08.xxx.NI
10	100	125	160	3	43	12	5	GWN.4253.10.xxx.ST	GWN.4253.10.xxx.NI
12	125	160	200	4	51	14	6	GWN.4253.12.xxx.ST	GWN.4253.12.xxx.NI
16	125	160	200	4	59	18	6	GWN.4253.16.xxx.ST	GWN.4253.16.xxx.NI
20	200	250	-	5	68	22	8	GWN.4253.20.xxx.ST	GWN.4253.20.xxx.NI



POUR LA COMMANDE :

Ref. GWN.4253, d1 = 8, l = 100, en acier = Ref. GWN.4253.08.100.ST

Ref. GWN.4253, d1 = 16, l = 125, en INOX = Ref. GWN.4253.16.126.NI