

POIGNEE EN ALUMINIUM / POLYAMIDE POUR TIROIR - A MONTER

RSC.UG.01


Pour petits appareils ; les traverses et fixations emmanchables sont livrées en pièces détachées.

MATIERE ET EXECUTION :

Traverse en profilé d'aluminium anodisé.

Ref. RSC.UG.01...01 = naturel

Ref. RSC.UG.01...04 = noir.

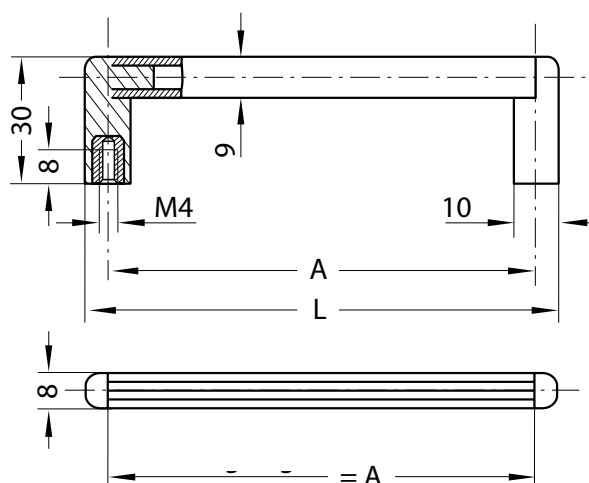
Fixations en polyamide renforcé noir, avec bagues filetées en laiton.

Traction : 20 daN.

Sur demande :

autres longueurs.

composants séparés : fixations et traverse d'1 m. de long.

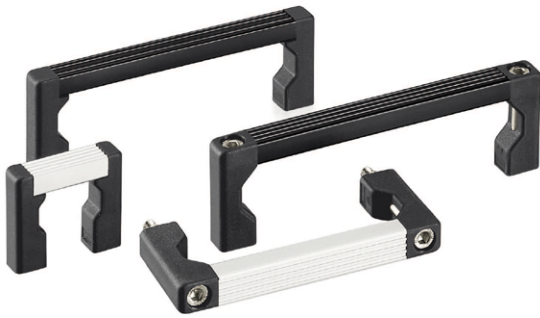


A	L	Ref.	
		Traverse en naturel	Traverse en noir
32	42	RSC.UG.01.032.01	RSC.UG.01.032.04
55	65	RSC.UG.01.055.01	RSC.UG.01.055.04
62	72	RSC.UG.01.062.01	RSC.UG.01.062.04
86	96	RSC.UG.01.086.01	RSC.UG.01.086.04
88	98	RSC.UG.01.088.01	RSC.UG.01.088.04
90	100	RSC.UG.01.090.01	RSC.UG.01.090.04
120	130	RSC.UG.01.120.01	RSC.UG.01.120.04
134	144	RSC.UG.01.134.01	RSC.UG.01.134.04

Pièces détachées	Ref.
Fixation, 1 pièce	RSC.UG.01.000.84
Traverse 1 m, naturel	RSC.UG.01.001.01
Traverse 1 m, noir	RSC.UG.01.001.04

POIGNEE EN ALUMINIUM / POLYAMIDE POUR TIROIR - A MONTER

RSC.UG.02 / 03 / 04



Pour petits appareils ; les traverses et fixations emmanchables sont livrées en pièces détachées.

MATIERE ET EXECUTION :

Traverse en profilé d'aluminium, mat, anodisé naturel ou noir.

Ref. RSC.UG.02 ... : avec douille fileté en laiton - traction : 20 daN.

Ref. RSC.UG.03... : avec noyau acier zingué - traction : 50 daN.

Ref. RSC.UG.04... : montage vissé par l'avant, renforcement par des languettes en acier – traction 50 daN. – livré avec vis DIN 912 M5 x 45 en INOX et écrous de sécurité en acier zingué

Fixations en polyamide renforcé noir, avec insert fileté en laiton.

Sur demande : autres longueurs de traverse.

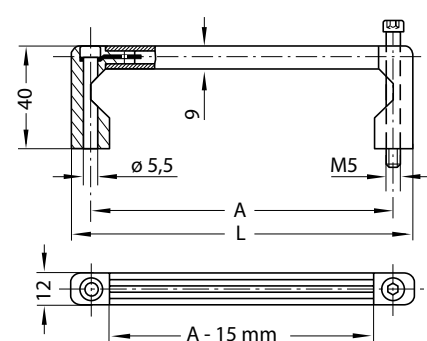
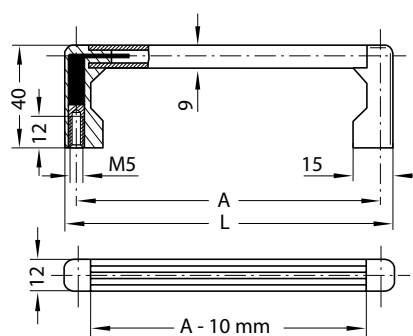
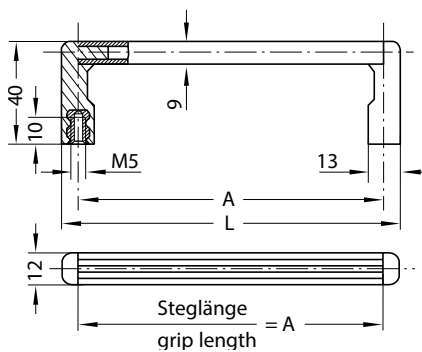
Ref. RSC.UG.04 aussi disponible en couleur « argent »

Les fixations de type RSC.UG.04 sont également disponibles en couleur métallique argent. Prix sur demande.

RSC.UG.02

RSC.UG.03

RSC.UG.04

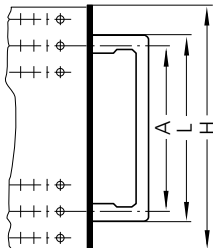
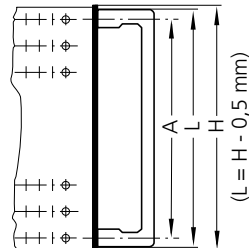


Pièces détachées	Ref.
Fixation, 1 pièce	RSC.UG.02.000.84 RSC.UG.03.000.84 RSC.UG.04.000.84
Traverse 1 m, naturel	RSC.RS.001.01
Traverse 1 m, noir	RSC.RS.001.04

POIGNEE EN ALUMINIUM / POLYAMIDE POUR TIROIR - A MONTER

RSC.UG.02 / 03 / 04

Montage sur face avant 19" / Montage op 19" frontplaat

Montage 1
Montage uitvoering 1

Montage 2
Montage uitvoering 2


Poignées pour le montage 1 (L < hauteur de la face avant H)

A	H		Ref. arrière avec douille	L	Ref. arrière avec noyau	L	Ref. avant	L
55	88,1 (2 HE)	naturel	RSC.UG.02.055.01	69	RSC.UG.03.055.01	65	RSC.UG.04.055.01	70
		noir	RSC.UG.02.055.04	69	RSC.UG.03.055.04	65	RSC.UG.04.055.04	70
88	132,5 (3 HE)	naturel	RSC.UG.02.088.01	102	RSC.UG.03.088.01	98	RSC.UG.04.088.01	103
		noir	RSC.UG.02.088.04	102	RSC.UG.03.088.04	98	RSC.UG.04.088.04	103
100	132,5 (3 HE)	naturel	RSC.UG.02.100.01	114	RSC.UG.03.100.01	110	RSC.UG.04.100.01	115
		noir	RSC.UG.02.100.04	114	RSC.UG.03.100.04	110	RSC.UG.04.100.04	115
120	177,0 (4 HE)	naturel	RSC.UG.02.120.01	134	RSC.UG.03.120.01	130	RSC.UG.04.120.01	135
		noir	RSC.UG.02.120.04	134	RSC.UG.03.120.04	130	RSC.UG.04.120.04	135
180	221,5 (5 HE)	naturel	RSC.UG.02.180.01	194	RSC.UG.03.180.01	190	RSC.UG.04.180.01	195
		noir	RSC.UG.02.180.04	194	RSC.UG.03.180.04	190	RSC.UG.04.180.04	195
235	266,0 (6 HE)	naturel	RSC.UG.02.235.01	249	RSC.UG.03.235.01	245	RSC.UG.04.235.01	250
		noir	RSC.UG.02.235.04	249	RSC.UG.03.235.04	245	RSC.UG.04.235.04	250

Poignées pour le montage 2 (L = hauteur de la face avant - 0,5 mm)

A	H		Ref. arrière avec douille	L	Ref. arrière avec noyau	L	Ref. avant	L
43	43,5 (1 HE)	naturel	RSC.UG.02.029.01	29	-	-	-	-
		noir	RSC.UG.02.029.04	29	-	-	-	-
87,5	88,1 (2 HE)	naturel	RSC.UG.02.073.01	73,5	RSC.UG.03.077.01	77,5	RSC.UG.04.072.01	72,5
		noir	RSC.UG.02.073.04	73,5	RSC.UG.03.077.04	77,5	RSC.UG.04.072.04	72,5
132	132,5 (3 HE)	naturel	RSC.UG.02.118.01	118	RSC.UG.03.122.01	122	RSC.UG.04.117.01	117
		noir	RSC.UG.02.118.04	118	RSC.UG.03.122.04	122	RSC.UG.04.117.04	117
176,5	177,0 (4 HE)	naturel	RSC.UG.02.162.01	162,5	RSC.UG.03.166.01	166,5	RSC.UG.04.161.01	161,5
		noir	RSC.UG.02.162.04	162,5	RSC.UG.03.166.04	166,5	RSC.UG.04.161.04	161,5

POIGNEE EN ALUMINIUM / POLYAMIDE POUR TIROIR - A MONTER

RSC.UG.05



Pour petits appareils ; les traverses et les fixations emmanchables sont livrées en pièces détachées.

MATIERE ET EXECUTION :

Traverse en profilé d'aluminium anodisé.

Ref. RSC.UG.05...01 = naturel

Ref. RSC.UG.05...04 = noir

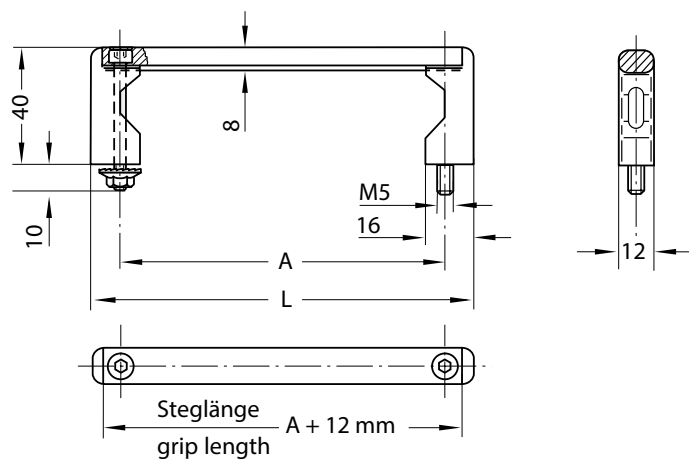
Fixations en polyamide renforcé noir, avec blocage de vis.

Montage par l'avant, livré avec vis M5 x 45 DIN 6912 ou DIN 7984 en INOX et écrous de sécurité en acier zingué.

Traction : 100 daN.

Sur demande : autres longueurs de traverse

A	L	Ref.	
		Traverse en naturel	Traverse en noir
25	45	RSC.UG.05.025.01	RSC.UG.05.025.04
55	75	RSC.UG.05.055.01	RSC.UG.05.055.04
88	108	RSC.UG.05.088.01	RSC.UG.05.088.04
100	120	RSC.UG.05.100.01	RSC.UG.05.100.04
120	140	RSC.UG.05.120.01	RSC.UG.05.120.04
180	200	RSC.UG.05.180.01	RSC.UG.05.180.04
235	255	RSC.UG.05.235.01	RSC.UG.05.235.04



POIGNEE POUR TIROIR EN ALUMINIUM

RSC.A6.11

Pour appareils et tiroirs 19».

MATIERE ET EXECUTION :

Traverse en aluminium extrudé :

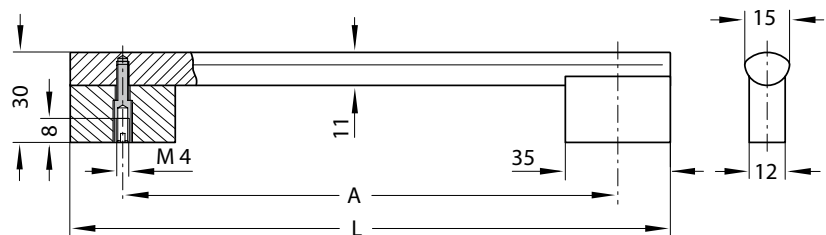
Fixations en aluminium.

Ref. RSC.A6.11...01 = traverse et fixations en naturel.

Ref. RSC.A6.11...04 = traverse et fixations en anodisé noir.

Traction : 50 daN.

Sur demande : autres longueurs.



A	L	Ref.	
		<i>naturel</i>	<i>noir</i>
160	195	RSC.A6.11.160.01	RSC.A6.11.160.04
192	227	RSC.A6.11.192.01	RSC.A6.11.192.04
224	259	RSC.A6.11.224.01	RSC.A6.11.224.04
256	291	RSC.A6.11.256.01	RSC.A6.11.256.04
288	323	RSC.A6.11.288.01	RSC.A6.11.288.04
320	355	RSC.A6.11.320.01	RSC.A6.11.320.04

POIGNEE POUR TIROIR EN ALUMINIUM

RSC.A1.14.G



Poignée très résistante pour appareils et tiroirs 19".

MATIERE ET EXECUTION :

Traverse en profilé d'aluminium mat, avec pièces de liaison en polyamide noir avec goupille en INOX.

Fixations en aluminium

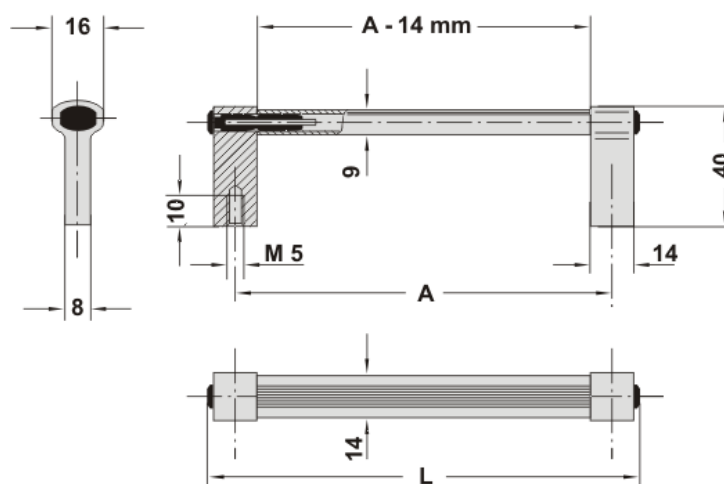
Ref. RSC.A1.14.G...N01 : traverse et fixations en naturel.

Ref. RSC.A1.14.G...S01 : traverse en naturel et fixations en anodisé noir.

Ref. RSC.A1.14.G...S04 : traverse et fixations en anodisé noir

Traction : 100 daN.

Sur demande : autres longueurs.



A	L	Ref. traverse / fixations		
		naturel / naturel	naturel / noir	noir / noir
55	73	RSC.A1.14.G055.N01	RSC.A1.14.G055.S01	RSC.A1.14.G055.S04
69	87*	RSC.A1.14.G069.N01	RSC.A1.14.G069.S01	RSC.A1.14.G069.S04
88	106	RSC.A1.14.G088.N01	RSC.A1.14.G088.S01	RSC.A1.14.G088.S04
100	118	RSC.A1.14.G100.N01	RSC.A1.14.G100.S01	RSC.A1.14.G100.S04
114	132*	RSC.A1.14.G114.N01	RSC.A1.14.G114.S01	RSC.A1.14.G114.S04
120	138	RSC.A1.14.G120.N01	RSC.A1.14.G120.S01	RSC.A1.14.G120.S04
180	198	RSC.A1.14.G180.N01	RSC.A1.14.G180.S01	RSC.A1.14.G180.S04
200	218	RSC.A1.14.G200.N01	RSC.A1.14.G200.S01	RSC.A1.14.G200.S04
235	253	RSC.A1.14.G235.N01	RSC.A1.14.G235.S01	RSC.A1.14.G235.S04
250	268	RSC.A1.14.G250.N01	RSC.A1.14.G250.S01	RSC.A1.14.G250.S04

* = adapté pour tiroir 19"

POIGNEE COUDEE POUR TIROIR EN ALUMINIUM

RSC.A1.14.A



Poignée très résistante pour appareils et tiroirs 19".

MATIERE ET EXECUTION :

Traverse en profilé d'aluminium mat, avec pièces de liaison en polyamide noir avec goupille en INOX.

Fixations en aluminium mat

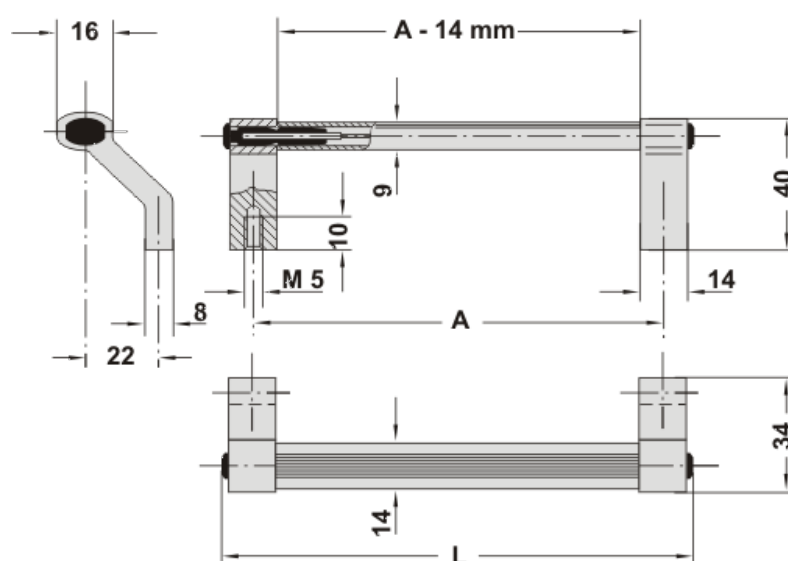
Ref. RSC.A1.14...N01 : traverse et fixations en naturel.

Ref. RSC.A1.14...S01 : traverse en naturel et fixations en anodisé noir.

Ref. RSC.A1.14...S04 : fixations et traverse en anodisé noir.

Traction : 100 daN.

Sur demande : autres longueurs.



A	L	Ref. traverse / fixations		
		naturel / naturel	naturel / noir	noir / noir
55	73	RSC.A1.14.A055.N01	RSC.A1.14.A055.S01	RSC.A1.14.A055.S04
69	87*	RSC.A1.14.A069.N01	RSC.A1.14.A069.S01	RSC.A1.14.A069.S04
88	106	RSC.A1.14.A088.N01	RSC.A1.14.A088.S01	RSC.A1.14.A088.S04
100	118	RSC.A1.14.A100.N01	RSC.A1.14.A100.S01	RSC.A1.14.A100.S04
114	132*	RSC.A1.14.A114.N01	RSC.A1.14.A114.S01	RSC.A1.14.A114.S04
120	138	RSC.A1.14.A120.N01	RSC.A1.14.A120.S01	RSC.A1.14.A120.S04
180	198	RSC.A1.14.A180.N01	RSC.A1.14.A180.S01	RSC.A1.14.A180.S04
200	218	RSC.A1.14.A200.N01	RSC.A1.14.A200.S01	RSC.A1.14.A200.S04
235	253	RSC.A1.14.A235.N01	RSC.A1.14.A235.S01	RSC.A1.14.A235.S04
250	268	RSC.A1.14.A250.N01	RSC.A1.14.A250.S01	RSC.A1.14.A250.S04

* = adapté pour tiroir 19"

POIGNEE POUR TIROIR EN ALUMINIUM

RSC.R1 / R2 / R3



MATIERE ET EXECUTION :

Poignée d'une seule pièce pour tiroirs et appareils 19». En aluminium AlMgSi 0,5, rectifié, mat et anodisé.

Ref. RSC.R...01 = naturel

Ref. RSC.R...04 = noir.

Ref. RSC.R1... / R2... :

montage par l'arrière

les largeurs et les taraudages s'adaptent à tout boîtier.

Ref. RSC.R3... :

montage par l'avant.

livré avec vis DIN 912 – M5 x 45 en INOX et écrous de sécurité en acier zingué.

Traction : 50 daN.

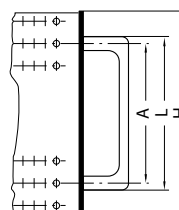
REMARQUE :

HE = unités de hauteur – 1 HE = 44,45 mm = 1 6/8".

Hauteur de face avant = HE x 44,45 mm – 0,8 mm.

Sur demande : exécution hygiénique "clean"

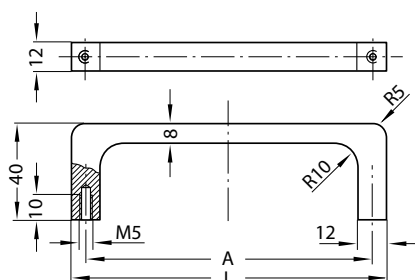
VERSION 1



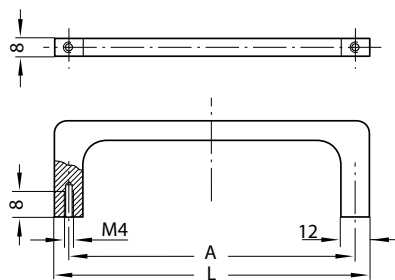
MONTAGE VERSION 1

A	L	H	couleur de poignée	Ref.		
				R1	R2	R3
67	55	88,1 (2HE)	naturel	RSC.R1.12.055.01	RSC.R2.08.055.01	RSC.R3.12.055.01
67	55	88,1 (2HE)	noir	RSC.R1.12.055.04	RSC.R2.08.055.04	RSC.R3.12.055.04
100	88	132,5 (3HE)	naturel	RSC.R1.12.088.01	RSC.R2.08.088.01	RSC.R3.12.088.01
100	88	132,5 (3HE)	noir	RSC.R1.12.088.04	RSC.R2.08.088.04	RSC.R3.12.088.04
132	120	177,0 (4HE)	naturel	RSC.R1.12.120.01	RSC.R2.08.120.01	RSC.R3.12.120.01
132	120	177,0 (4HE)	noir	RSC.R2.08.120.04	RSC.R3.12.120.04	RSC.R1.12.120.04
192	180	221,5 (5HE)	naturel	RSC.R1.12.180.01	RSC.R2.08.180.01	RSC.R3.12.180.01
192	180	221,5 (5HE)	noir	RSC.R1.12.180.04	RSC.R2.08.180.04	RSC.R3.12.180.04
247	235	266,0 (6HE)	naturel	RSC.R1.12.235.01	RSC.R2.08.235.01	RSC.R3.12.235.01
247	235	266,0 (6HE)	noir	RSC.R1.12.235.04	RSC.R2.08.235.04	RSC.R3.12.235.04

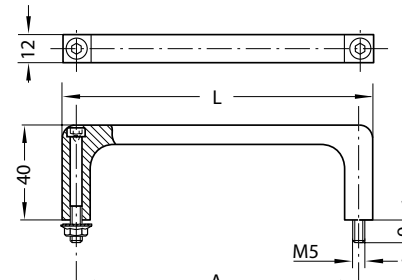
RSC.R1



RSC.R2



RSC.R3



POIGNEE POUR TIROIR EN ALUMINIUM

RSC.R1 / R2 / R3



MATIERE ET EXECUTION :

Poignée d'une seule pièce pour tiroirs et appareils 19».

En aluminium AlMgSi 0,5, rectifié, mat et anodisé.

Ref. RSC.R...01 = naturel

Ref. RSC.R...04 = noir.

Ref. RSC.R1... / R2... :

montage par l'arrière

les largeurs et les taraudages s'adaptent à tout boîtier.

Ref. RSC.R3... :

montage par l'avant.

livré avec vis DIN 912 – M5 x 45 en INOX et écrous de sécurité en acier zingué.

Traction : 50 daN.

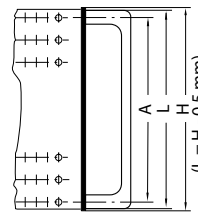
REMARQUE :

HE = unités de hauteur – 1 HE = 44,45 mm = 1 6/8" .

Hauteur de face avant = HE x 44,45 mm – 0,8 mm.

Sur demande : exécution hygiénique "clean"

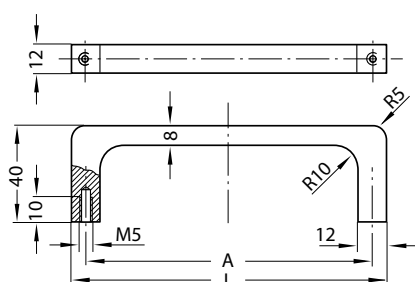
VERSION 2



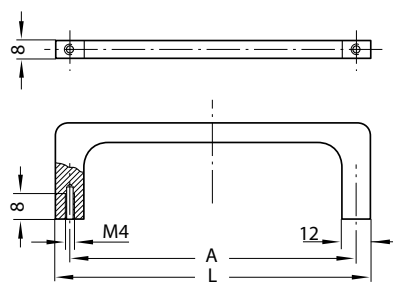
MONTAGE VERSION 2

A	L	H	couleur de poignée	Ref.		
				R1	R2	R3
43,5	32,0	44,0 (1HE)	naturel	RSC.R1.12.032.01	RSC.R2.08.032.01	RSC.R3.12.032.01
43,5	32,0	44,0 (1HE)	noir	RSC.R1.12.032.04	RSC.R2.08.032.04	RSC.R3.12.032.04
87,5	75,5	88,1 (2HE)	naturel	RSC.R1.12.075.01	RSC.R2.08.075.01	RSC.R3.12.075.01
87,5	75,5	88,1 (2HE)	noir	RSC.R1.12.075.04	RSC.R2.08.075.04	RSC.R3.12.075.04
132,0	120,0	132,5 (3HE)	naturel	RSC.R1.12.120.01	RSC.R2.08.120.01	RSC.R3.12.120.01
132,0	120,0	132,5 (3HE)	noir	RSC.R1.12.120.04	RSC.R2.08.120.04	RSC.R3.12.120.04
265,5	253,5	266,0 (6HE)	naturel	RSC.R1.12.253.01	RSC.R2.08.253.01	RSC.R3.12.253.01
265,5	253,5	266,0 (6HE)	noir	RSC.R1.12.253.04	RSC.R2.08.253.04	RSC.R3.12.253.04

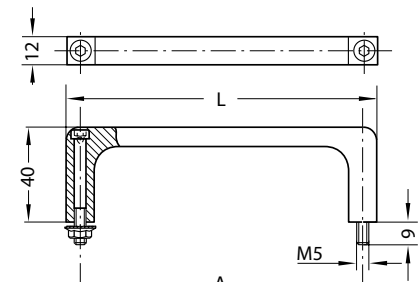
RSC.R1



RSC.R2



RSC.R3



POIGNEE POUR TIROIR EN ALUMINIUM

RSC.S1 / S2

MATIERE ET EXECUTION :

Poignée d'une seule pièce pour appareillages 19".

Profilé en Aluminium AlMgSi 0,5, mat et anodisé.

Ref. RSC.S...01 = «naturel»

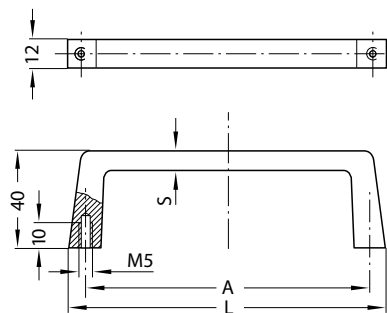
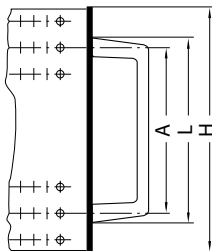
Ref. RSC.S...04 = noir

Traction : 50 daN.

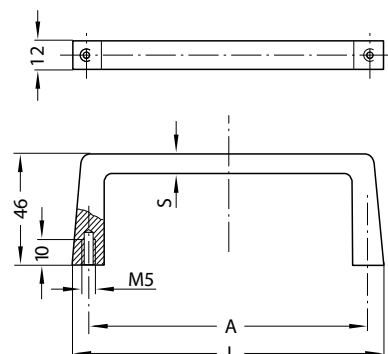
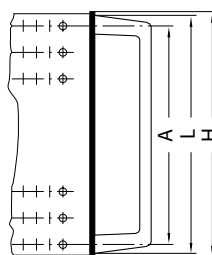
REMARQUE :

HE = unités de hauteur - 1 HE = 44,45 mm = 1 6/8".

Hauteur de face avant = HE x 44,45 mm - 0,8 mm.

Sur demande : exécution hygiénique "clean"

TYPE S1

L	A	MONTAGE VERSION	H	S	Ref.	
					<i>naturel</i>	<i>noir</i>
40	25	1	44,0 (1HE)	5	RSC.S1.12.025.01	RSC.S1.12.025.04
69	55	1	88,1 (2HE)	8	RSC.S1.12.055.01	RSC.S1.12.055.04
102	88	1	132,5 (3HE)	8	RSC.S1.12.088.01	RSC.S1.12.088.04
134	120	1	177,0 (4HE)	8	RSC.S1.12.120.01	RSC.S1.12.120.04
146,5	133,4 = dimension de trame 3HE			8	RSC.S1.12.133.01	RSC.S1.12.133.04
191	177,8 = dimension de trame 4HE			8	RSC.S1.12.177.01	RSC.S1.12.177.04
194	180	1	221,5 (5HE)	8	RSC.S1.12.180.01	RSC.S1.12.180.04
249	235	1	266,0 (6HE)	8	RSC.S1.12.235.01	RSC.S1.12.235.04
265,5	251,5	2	266,0 (6HE)	8	RSC.S1.12.251.01	RSC.S1.12.251.04


TYPE S2

L	A	MONTAGE VERSION	H	S	Ref.	
					<i>naturel</i>	<i>noir</i>
102	88	1	132,5 (3HE)	8	RSC.S2.12.088.01	RSC.S2.12.088.04
132	120	2	132,5 (3HE)	8	RSC.S2.12.120.01	RSC.S2.12.120.04

POIGNEE POUR TIROIR EN ALUMINIUM

RSC.RA.10



MATIERE ET EXECUTION :

Tube Ø 10 mm en aluminium anodisé.

Ref. RSC.RA.10...01 = naturel.

Ref. RSC.RA.10...14 = noir.

Rondelles de recouvrement :

Ref. RSC.RA.10.000.01 = 20 pièces en aluminium naturel.

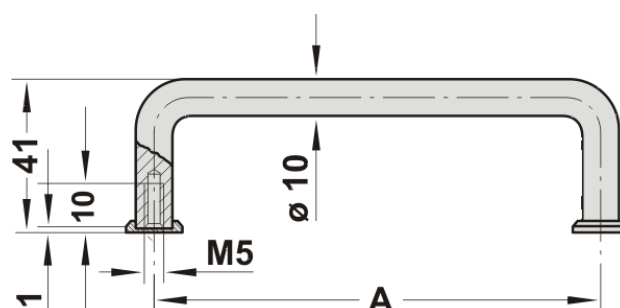
Ref. RSC.RA.10.000.04 = 20 pièces en aluminium noir.

Traction : 50 daN.

Sur demande :

- finition microbillée et satinée, naturel ou noir
- autres dimensions.

Sur demande : exécution hygiénique "clean"



A	Ref.	
	<i>naturel</i>	<i>noir</i>
55	RSC.RA.10.055.01	RSC.RA.10.055.04
88	RSC.RA.10.088.01	RSC.RA.10.088.04
100	RSC.RA.10.100.01	RSC.RA.10.100.04
120	RSC.RA.10.120.01	RSC.RA.10.120.04
140	RSC.RA.10.140.01	RSC.RA.10.140.04
160	RSC.RA.10.160.01	RSC.RA.10.160.04
180	RSC.RA.10.180.01	RSC.RA.10.180.04
200	RSC.RA.10.200.01	RSC.RA.10.200.04
235	RSC.RA.10.235.01	RSC.RA.10.235.04
250	RSC.RA.10.250.01	RSC.RA.10.250.04