

BOUTON ETOILE EN FONTE GRISE - DIN 6336

H.24650

MATIERE ET EXECUTION :

Fonte grise GG 20, finement sablée.

Forme A = pièce brute.

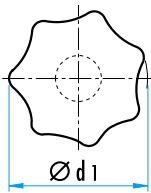
Forme B = avec trou lisse traversant.

Forme C = avec trou borgne.

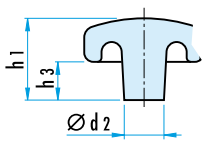
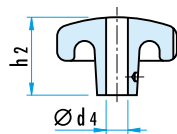
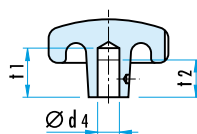
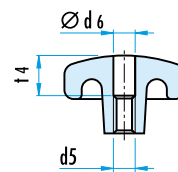
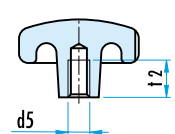
Forme D = avec trou taraudé et chambre traversante.

Forme E = avec trou taraudé.

d1 h9	Ø d2	Ø d4 H7	d5	Ø d6	h1	h2	h3	t1	t2	t4	poids (g)
32	12	6	M6	6,4	21	20	10	15	12	10	55
40	14	8	M8	8,4	26	25	13	18	15	12	82
50	18	10	M10	10,5	34	32	17	21	18	16	150
63	20	12	M12	13	42	40	21	25	22	20	260
80	25	16	M16	17	52	50	25	32	28	30	510



d1	FORME A	FORME B	FORME C	FORME D	FORME E
32	H.24650.0032	H.24650.0132	H.24650.0232	H.24650.0332	H.24650.0432
40	H.24650.0040	H.24650.0140	H.24650.0240	H.24650.0340	H.24650.0440
50	H.24650.0050	H.24650.0150	H.24650.0250	H.24650.0350	H.24650.0450
63	H.24650.0063	H.24650.0163	H.24650.0263	H.24650.0363	H.24650.0463
80	H.24650.0080	H.24650.0180	H.24650.0280	H.24650.0380	H.24650.0480


A

B

C

D

E

BOUTON ETOILE EN ALUMINIUM - DIN 6336

H.24660

MATIERE ET EXECUTION :

 Aluminium *brut ou poli*
Forme A = pièce brute.

Forme B = avec trou lisse traversant.

Forme C = avec trou borgne.

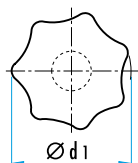
Forme D = avec trou taraudé et chambre traversante.

Forme E = avec trou taraudé.

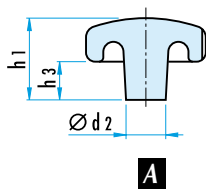
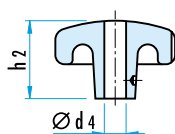
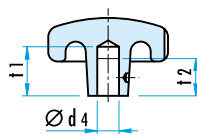
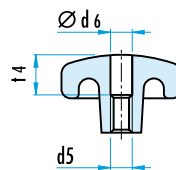
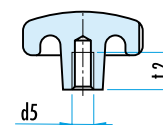

d1 h9	Ø d2	Ø d4 H7	d5	Ø d6	h1	h2	h3	t1	t2	t4	poids (g)
40	14	8	M8	8,4	26	25	13	18	15	12	36
50	18	10	M10	10,5	34	32	17	21	18	16	70
63	20	12	M12	13	42	40	21	25	22	20	128
80	25	16	M16	17	52	50	25	32	28	30	245

ALU BRUT :

d1	FORME A	FORME B	FORME C	FORME D	FORME E
40	H.24660.0040	H.24660.0140	H.24660.0240	H.24660.0340	H.24660.0440
50	H.24660.0050	H.24660.0150	H.24660.0250	H.24660.0350	H.24660.0450
63	H.24660.0063	H.24660.0163	H.24660.0263	H.24660.0363	H.24660.0463
80	H.24660.0080	H.24660.0180	H.24660.0280	H.24660.0380	H.24660.0480


ALU POLI :

d1	FORME A	FORME B	FORME C	FORME D	FORME E
40	-	H.24660.0540	H.24660.0640	H.24660.0740	H.24660.0840
50	-	H.24660.0550	H.24660.0650	H.24660.0750	H.24660.0850
63	-	H.24660.0563	H.24660.0663	H.24660.0763	H.24660.0863
80	-	H.24660.0580	H.24660.0680	H.24660.0780	H.24660.0880


A

B

C

D

E

BOUTON-ETOILE EN ALUMINIUM AVEC VIS EN INOX

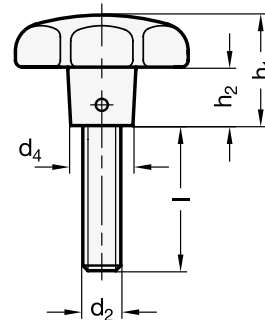
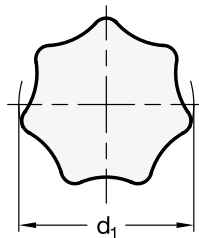
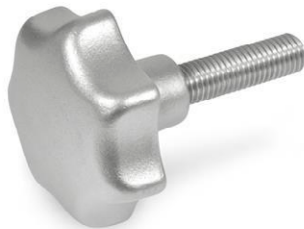
GWN.6336.AM / AP

MATIERE ET EXECUTION :

Vis en INOX 1.4547 sauf M12 en 1.4305

Ref. GWN.6336.5.AM = bouton en aluminium mat.

Ref. GWN.6336.5.AP = bouton en aluminium poli



Ø d1	d2	L	Ø d4	h1	h2	Ref.	
						alu mat	alu poli
40	M8	20 / 25 / 30 / 40	14	25	12	GWN.6336.AM.40...	GWN.6336.AP.40...
50	M10	20 / 25 / 30 / 45 / 55	18	32	15	GWN.6336.AM.50...	GWN.6336.AP.50...
63	M12	30 / 40 / 50	20	40	19	GWN.6336.AM.63...	GWN.6336.AP.63...

POUR LA COMMANDE :

GWN.6336.5.AP, d1 = 40, l = 20 = Ref. GWN.6336.5.AP.40.20

GWN.6336.5.AM, d1 = 63, l = 50 = Ref. GWN.6336.5.AM.63.50

BOUTON ETOILE CREUX EN INOX - DIN 6336

H.24690



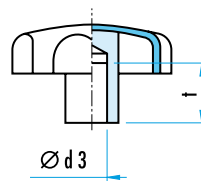
MATIERE : INOX 1.4301 (AISI 304).

EXECUTION : sablé mat, moyeu soudé,
forme C : avec trou borgne : **Réf. H.24690.02...**
forme S : avec trou taraudé : **Réf. H.24690.04...**

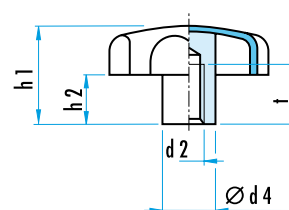


Sur demande : INOX 1.4404 (AISI 316 L) - Ref. GWN.53344...

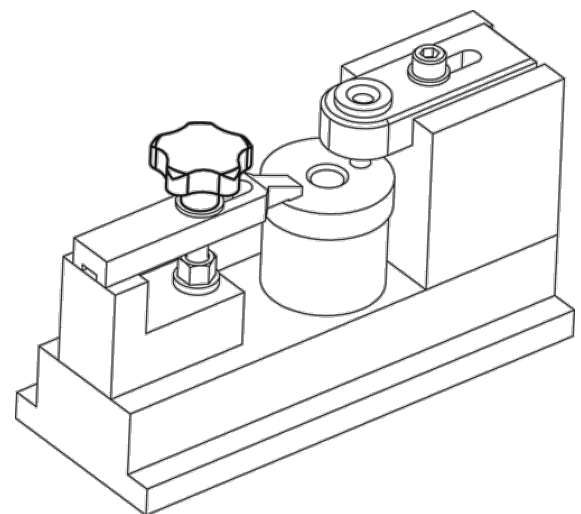
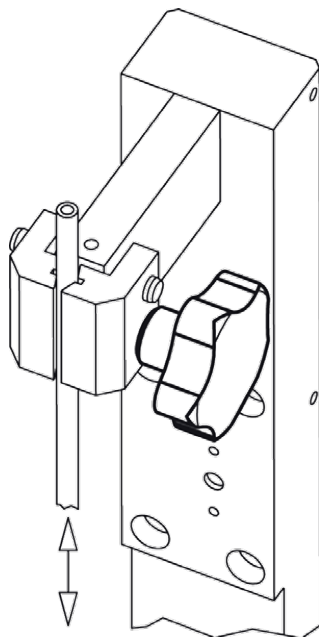
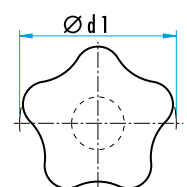
Ø d1	d2 S	Ød3H7 C	Ø d4	h1	h2	t (min)	Réf.	
							forme C	forme S
40	M8	8	14	25	12,5	15	H.24690.0240	H.24690.0440
50	M10	10	18	32	17,5	18	H.24690.0250	H.24690.0450
60	M12	12	20	40	21	22	H.24690.0260	H.24690.0460



C

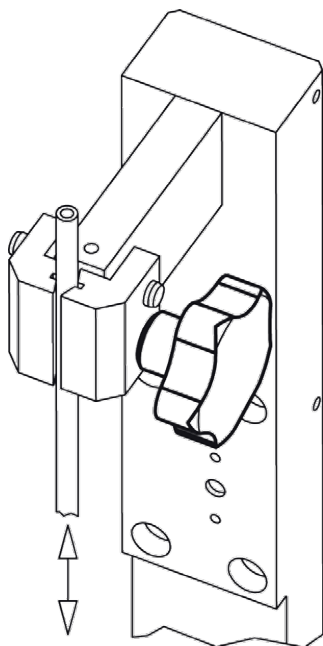


S



VIS A BOUTON ETOILE CREUX EN INOX DIN 6336

H.24690



MATIERE ET EXECUTION :

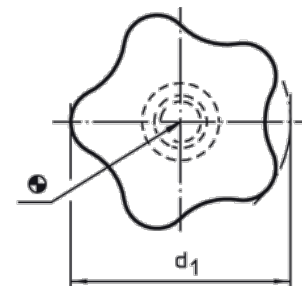
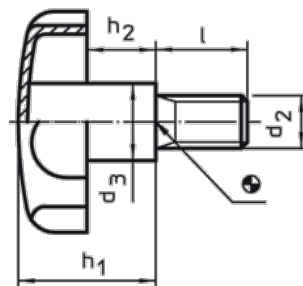
Entièrement en INOX 1.4301 (AISI 304).

Bouton en tôle INOX microbillée mate avec moyeu soudé.

Sur demande : INOX 1.4404 (AISI 316 L) - Ref. GWN.53344...



d1	d2	l	d3	h1	h2	poids (kg)	Ref.
40	M8	20	14	24	12	50	H.24690.0140
40	M8	30	14	24	12	55	H.24690.0142
40	M8	40	14	24	12	56	H.24690.0144
50	M10	20	18	30	16,5	95	H.24690.0150
50	M10	30	18	30	16,5	97	H.24690.0152
50	M10	40	18	30	16,5	100	H.24690.0154
60	M12	30	20	37,5	20	155	H.24690.0160
60	M12	40	20	37,5	20	162	H.24690.0162
60	M12	50	20	37,5	20	169	H.24690.0164



BOUTON ETOILE MASSIF EN INOX - DIN 6336

D6336



MATIERE ET EXECUTION : INOX 1.4308, rectifié et poli.

forme B = avec trou traversant

forme C = avec trou borgne

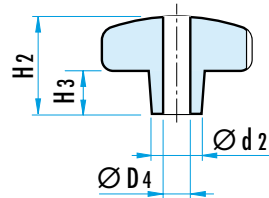
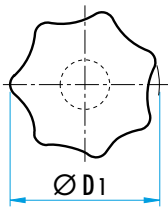
forme D = avec taraudage et trou traversant

forme E = avec taraudage

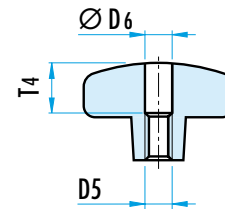
Sur demande : avec filet extérieur.



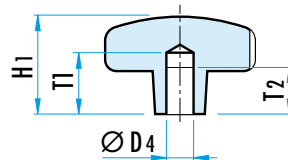
Ø D1	Ø D2	Ø D4 ^{H7}	D5	Ø D6	H1	H2	H3	T1	T2	T3
32	12	6	M6	6,4	21	20	10	15	12	10
40	14	8	M8	8,4	26	25	13	18	15	12
50	18	10	M10	10,5	34	32	17	21	18	16
63	20	12	M12	13	42	40	21	25	22	20



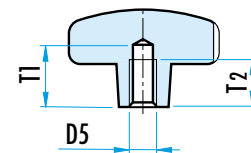
B



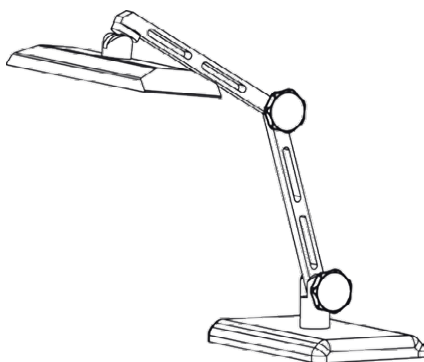
D



C



E



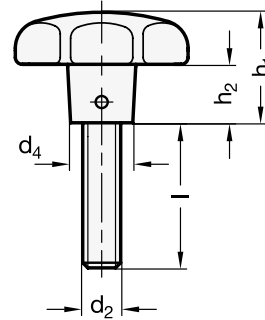
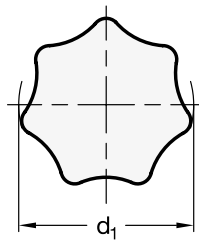
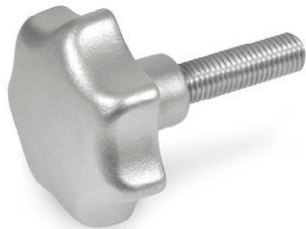
Ø D1	Ref.			
	Forme B	Forme C	Forme D	Forme E
32	D6336B.RF.32	D6336C.RF.32	D6336D.RF.32	D6336E.RF.32
40	D6336B.RF.40	D6336C.RF.40	D6336D.RF.40	D6336E.RF.40
50	D6336B.RF.50	D6336C.RF.50	D6336D.RF.50	D6336E.RF.50
63	D6336B.RF.63	D6336C.RF.63	D6336D.RF.63	D6336E.RF.63

BOUTON-ETOILE AVEC TIGE FILETEE TOUT INOX

GWN.6336.ES

MATIERE ET EXECUTION :

Bouton et tige filetée Vis en INOX 1.4305 (AISI 303)



Ø d1	d2	L	Ø d4	h1	h2	Ref.
40	M8	20 / 25 / 30 / 40	14	25	12	GWN.6336.ES.40...
50	M10	20 / 25 / 30 / 45 / 55	18	32	15	GWN.6336.ES.50...
63	M12	30 / 40 / 50	20	40	19	GWN.6336.ES.63...

POUR LA COMMANDE :

 GWN.6336.ES, d1 = 40, l = 20 = Ref. **GWN.6336.ES.40.20**

BOUTON-ETOILE EN INOX 303

GWN.5335



MATIERE ET EXECUTION :

Bouton en INOX 1.4305 (AISI 303), mat.

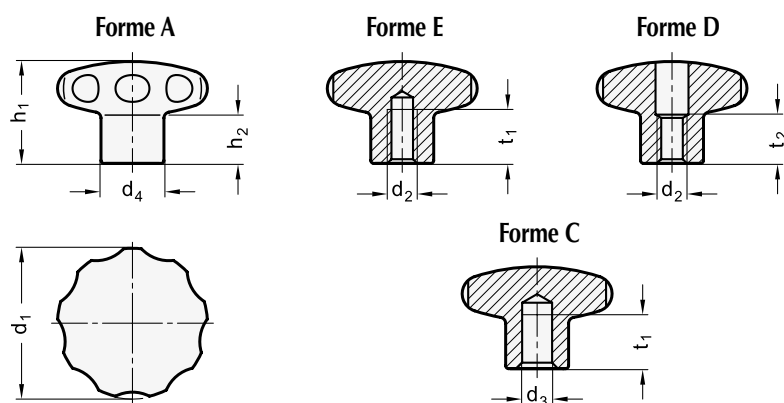
Forme A = sans alésage

Forme E = avec taraudage

Forme D = avec taraudage traversant

Forme C = avec trou borgne

Sur demande : INOX brillant pour les formes D et E.
Faire suivre la Ref de "PL".



Ø d1	d2	Ø d3	Ø d4	h1	h2	t1	t2	Ref.
40	M 6	-	18	30,5	15	12	13	GWN.5335.x.40.06
40	M 8	B 8	18	30,5	15	15	13	GWN.5335.x.40.08
50	M 8	-	21	34	17	15	16	GWN.5335.x.50.08
50	M 10	B 10	21	34	17	18	16	GWN.5335.x.50.10
60	M 10	-	25	39	18	18	20	GWN.5335.x.60.10
60	M 12	B 12	25	39	18	22	20	GWN.5335.x.60.12

POUR LA COMMANDE :

GWN. 5335, forme D, d1 = 40, d2 = M6 = Ref. GWN.5335.D.40.06

GWN.5335, forme C, d1 = 60, d3 = B12 = Ref. GWN.5335.C.60.12

BOUTON-ETOILE EN INOX AISI 316

GWN.53354


MATIERE ET EXECUTION :

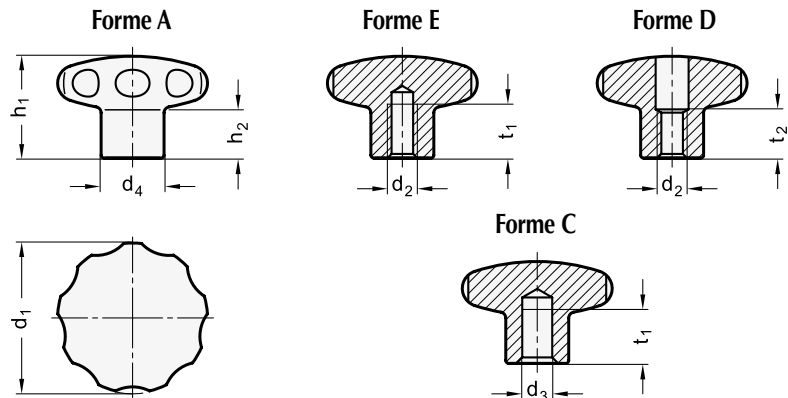
Bouton en INOX 1.4404 (AISI 316 L), mat.

Forme A = sans alésage

Forme E = avec taraudage

Forme D = avec taraudage traversant

Forme C = avec trou borgne



Ø d1	d2 (D,E)	Ø d3 H7 (C)	Ø d4	h1	h2	t1	t2	Ref.
40	M 6	-	18	30,5	15	12	13	GWN.5334.x.40.06
40	M 8	B 8	18	30,5	15	15	13	GWN.5334.x.40.08
50	M 8	-	21	34	17	15	16	GWN.5334.x.50.08
50	M 10	B 10	21	34	17	18	16	GWN.5334.x.50.10
60	M 10	-	25	39	18	18	20	GWN.5334.x.60.10
60	M 12	B 12	25	39	18	22	20	GWN.5334.x.60.12

POUR LA COMMANDE :

GWN.53354, forme D, d1 = 40, d2 = M6 = Ref. GWN.53354.D.40.06

GWN.53354, forme C, d1 = 60, d3 = B12 = Ref. GWN.53354.C.60.12