

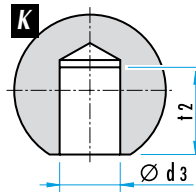
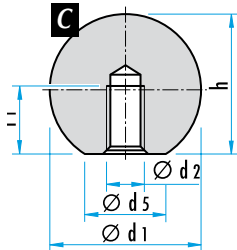
BOULE METALLIQUE DIN 319

D319.ST. / LE.

MATIERE ET EXECUTION :
Ref. D319.ST : acier poli,

Ref. D319.LE : aluminium poli,

 forme C : avec trou taraudé d2 : **Ref. D319.xx.C...**

 forme K : avec trou lisse Ø d3 : **Ref. D319.xx.K...**


Ø d1	d2	Ø d3	Ø d5	h	t1	t2
16	M4	6	8	15	7,2	9
20	M5	8	12	18	9,1	11
25	M6	10	15	22,5	11	14
32	M8	12	18	29	14,5	17
40	M10	16	22	37	18	22
50	M12	20	27	46	21	28


POUR LA COMMANDE :

 Ref. D319, acier, forme C, d1 = 16 = **Ref. D319.ST.C.16**

 Ref. D319, aluminium, forme K, d1 = 40 = **Ref. D319.LE.K.40**

BOULE EN INOX - DIN 319

D319.RF...

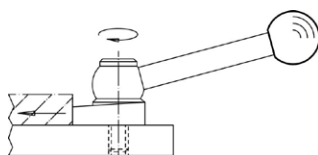
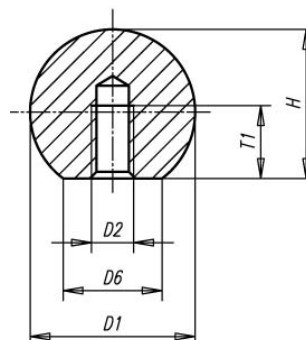
MATIERE ET EXECUTION :

INOX 1.4301 (AISI 304), poli

 forme C : avec trou taraudé = **D319.RF.C...**

 forme K : avec trou lisse = **D319.RF.K...**

D1	D2	D4	≈ D6	≈ H	T1 min.	T2 min.	Ref.	
							Forme C	Forme K
16	M4	6	8	15	7.2	10	D319.RF.C.16	D319.RF.K.16
20	M5	8	12	18	9.1	12	D319.RF.C.20	D319.RF.K.20
25	M6	10	15	22.5	11	16	D319.RF.C.25	D319.RF.K.25
32	M8	12	18	29	14.5	20	D319.RF.C.32	D319.RF.K.32
40	M10	16	22	37	18	25	D319.RF.C.40	D319.RF.K.40
50	M12	20	28	46	21	32	D319.RF.C.50	D319.RF.K.50


Forme C

Forme K
