

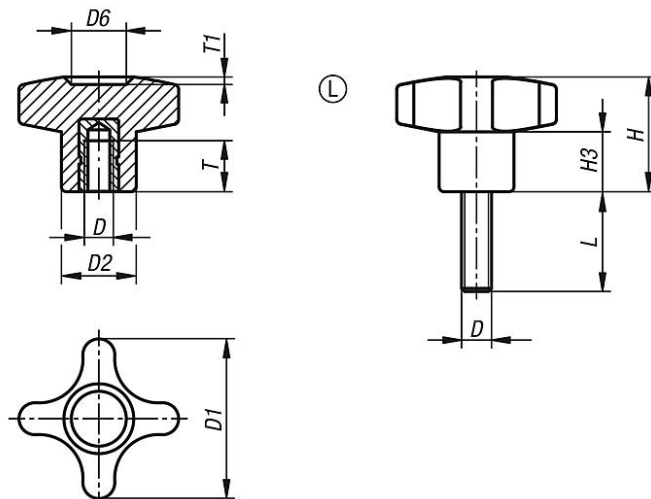
## BOUTON 4 LOBES EN THERMOPLAST

**K.1089**

**MATIERE ET EXECUTION :**

Bouton en thermoplast noir

Bague taraudée en laiton ou tige filetée en acier zingué.


**AVEC TARAUDAGE**

D	Ø D1	Ø D2	Ø D6	H	H3	T	T1	Ref.
M5	32	15	11	23	12	14	1,5	K.1089.23205
M6	32	15	11	23	12	14	1,5	K.1089.23206
M8	40	16	13	24,5	12,5	14	1,5	K.1089.24008
M10	50	20	14	29	15	14	2	K.1089.25010
M12	60	24	18	34	18,5	18	2	K.1089.26012

**AVEC TIGE FILETEE**

D	D1	D2	D6	H	H3	T1	L	Ref.
M5	32	15	11	23	11	1,5	16 / 20	K.1089.43205...
M6	32	15	11	23	11	1,5	16 / 20 / 30	K.1089.43206...
M6	40	15,7	12	24,5	12,5	1	20 / 30	K.1089.44006...
M8	32	15	11	23	11	1,5	16 / 20 / 30 / 40	K.1089.43208...
M8	40	15,7	12	24,5	12,5	1	20 / 30 / 40 / 50	K.1089.44008...
M8	50	20	14,5	29	15	1,5	20 / 30 / 40	K.1089.45008...
M10	50	20	14,5	29	15	1,5	20 / 30 / 40 / 50	K.1089.45010...
M10	60	24	18	34	18,5	1,5	20 / 30 / 40 / 50	K.1089.46010...
M12	60	24	18	34	18,5	1,5	20 / 30 / 40 / 50	K.1089.45012...

**POUR LA COMMANDE- avec tige filetée :**

 Ref. K.1089.43206, L = 30 = Ref. **K.1089.43206.30.**

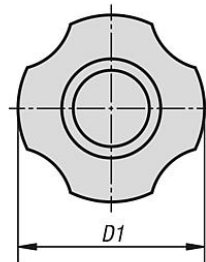
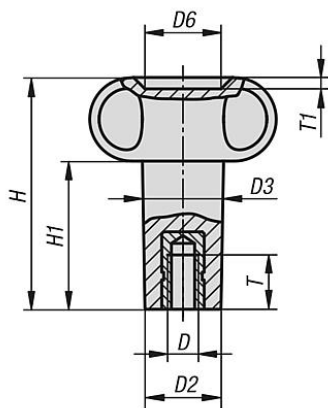
 Ref. K.1089.46010, L = 40 = Ref. **K.1089.46010.40.**

## BOUTON EN THERMOPLAST AVEC MOYEU ALLONGE

K.1088



**MATIERE :**  
 Bouton en thermoplast renforcé de fibres de verre.  
 Bague taraudée en laiton.



D	Ø D1	Ø D2	Ø D3	Ø D6	H	H1	T	T1	Ref.
M6	41	14,8	15,5	12	85	66	18	3	<a href="#">K.1088.2410685</a>
M8	52	17,5	19	14	61	39	15	2,5	<a href="#">K.1088.2520861</a>
M10	52	18	20,5	14	71	49	15	2,5	<a href="#">K.1088.2521071</a>

## BOUTON PLAT 4 LOBES EN THERMOPLAST

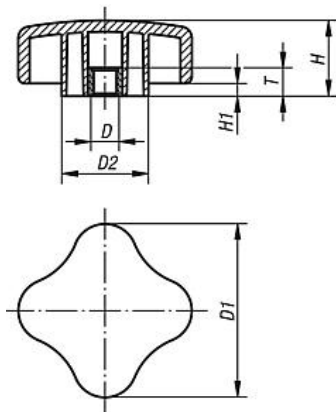
**K.0278**


### MATIERE ET EXECUTION :

Corps arrondi en thermoplast dur, noir.  
 Revêtement en thermoplast souple, noir.  
 Taraudage en laiton ou tige filetée en acier zingué 5.8.

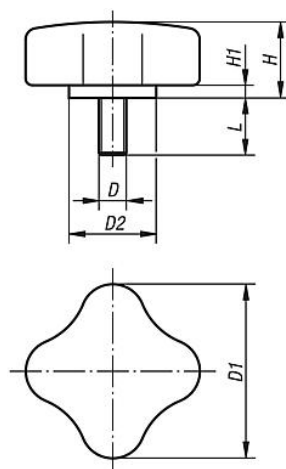
### REMARQUE :

Ce bouton plat et design offre une excellente sécurité de prise.



### AVEC TARAUDAGE

D	Ø D1	Ø D2	H	H1	T	Ref.
M5	35,5	14,2	15,5	2,8	12,5	K0278.3505
M6	35,5	14,2	15,5	2,8	12,5	K0278.3506
M5	44,5	17,5	19,3	3,3	12,5	K0278.4405
M6	44,5	17,5	19,3	3,3	12,5	K0278.4406
M8	44,5	17,5	19,3	3,3	12,5	K0278.4408
M10	44,5	17,5	19,3	3,3	12,5	K0278.4410
M5	50,8	23,6	22,1	3,8	12,5	K0278.5005
M6	50,8	23,6	22,1	3,8	12,5	K0278.5006
M8	50,8	23,6	22,1	3,8	12,5	K0278.5008
M10	50,8	23,6	22,1	3,8	12,5	K0278.5010
M6	63,5	31,7	27,7	4,6	12,5	K0278.6306
M8	63,5	31,7	27,7	4,6	12,5	K0278.6308
M10	63,5	31,7	27,7	4,6	12,5	K0278.6310
M12	63,5	31,7	27,7	4,6	12,5	K0278.6312
M8	76,2	38,1	33,3	5,6	12,5	K0278.7608
M10	76,2	38,1	33,3	5,6	12,5	K0278.7610
M12	76,2	38,1	33,3	5,6	12,5	K0278.7612



### AVEC TIGE FILETEE

D	Ø D1	Ø D2	H	H1	L	Ref.
M6	35,5	14,2	15,5	2,8	15 / 20 / 25 / 35	K.0278.3506...
M6	44,5	17,5	19,3	3,3	15 / 20 / 25 / 35	K.0278.4406...
M6	50,8	23,6	22,1	3,8	15 / 20 / 25 / 35	K.0278.5006...
M6	63,5	31,7	27,7	4,6	15 / 20 / 25 / 35	K.0278.6306...
M8	44,5	17,5	19,3	3,3	16 / 20 / 25	K.0278.4408...
M8	50,8	23,6	22,1	3,8	16 / 20 / 25	K.0278.5008...
M8	63,5	31,7	27,7	4,6	16 / 20 / 25	K.0278.6308...
M8	76,2	38,1	33,3	5,6	16 / 20 / 25	K.0278.7608...
M10	44,5	17,5	19,3	3,3	20 / 30 / 40 / 50	K.0278.4410...
M10	50,8	23,6	22,1	3,8	30 / 40 / 50	K.0278.5010...
M10	63,5	31,7	27,7	4,6	30 / 40 / 50	K.0278.6310...
M10	76,2	38,1	33,3	5,6	30 / 40 / 50	K.0278.7610...

POUR LA COMMANDE- avec tige filetée :

Ref. K.0278.4406, L = 25 = Ref. K.0278.4406.25.

Ref. K.0278.6310, L = 50 = Ref. K.0278.6310.50.