

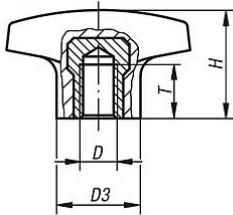
BOUTON TRIANGLE HAUT EN DUROPLAST

K.0183



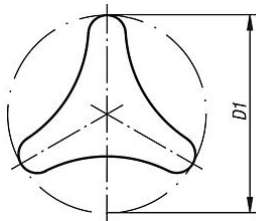
MATIERE ET EXECUTION :

Corps avec embase haute en duroplast FS 31 poli.
Bague ou tige filetée en acier zingué ou en INOX



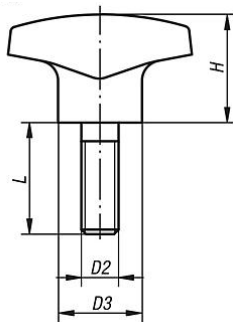
AVEC TARAUDAGE (acier)

D	Ø D1	Ø D3	H	T	Ref.
M6	40	14	22	12	K.0183.40.06
M8	50	18	28	14	K.0183.50.08
M10	62	22	35	14	K.0183.62.10



AVEC TARAUDAGE (INOX)

D	Ø D1	Ø D3	H	T	Ref.
M6	40	12	22	9	K.0183.40.06.R
M8	50	15	28	13	K.0183.50.08.R
M10	62	18	35	13	K.0183.62.10.R

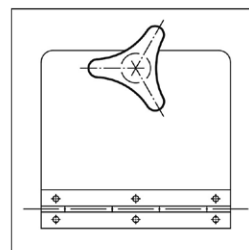


AVEC TIGE FILETEE (acier)

D	Ø D1	Ø D3	H	L	Ref.
M6	40	14	22	15	K.0183.040.06.15
M8	40	14	22	20	K.0183.040.08.20
M8	50	18	28	20	K.0183.050.08.20
M10	50	22	28	25	K.0183.050.10.25
M10	62	22	35	25	K.0183.062.10.25

AVEC TIGE FILETEE (INOX)

D	Ø D1	Ø D3	H	L	Ref.
M6	40	12	22	20	K.0183.040.06.20.R
M8	40	12	22	20	K.0183.040.08.20.R
M8	50	15	28	20	K.0183.050.08.20.R
M10	50	15	28	30	K.0183.050.10.30.R
M10	62	18	35	30	K.0183.062.10.30.R



BOUTON ETOILE LARGE EN THERMOPLAST

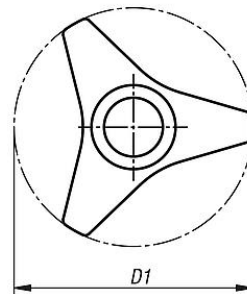
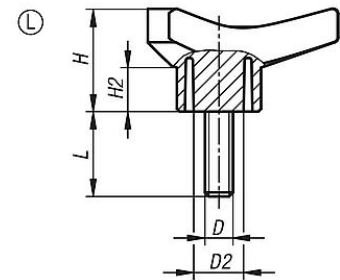
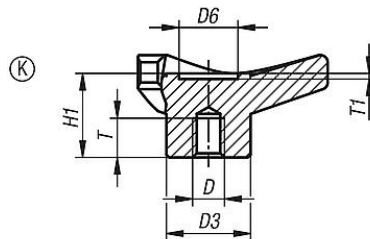
K.1083

MATIERE ET EXECUTION :

Corps en thermoplast renforcé noir.

Forme K = avec bague en laiton.

Forme L = avec tige filetée en acier zingué.


AVEC TARAUDAGE

D	Ø D1	Ø D3	Ø D6	H	H1	H2	T	T1	Ref.
M6	45	16	11	21	18	10	9	1	K.1083.045.06
M8	65	22	15,5	28	23,5	11,5	11	1,5	K.1083.065.08
M10	65	22	15,5	28	23,5	11,5	11	1,5	K.1083.065.10
M10	85	30	21	37	30,5	16	14	2	K.1083.085.10
M12	85	30	21	37	30,5	16	19	2	K.1083.085.12
M12	105	35	25	46	37,5	19	17	2	K.1083.105.12
M14	105	35	25	46	37,5	19	19	2	K.1083.105.14

AVEC TIGE FILETEE

D	Ø D1	Ø D2	Ø D3	D6	H	H1	H2	L	T1	Ref.
M8	85	18	30	21	37	30,5	16	20 / 30	2	K.1083.085.08...
M10	85	18	30	21	37	30,5	16	20 / 30	2	K.1083.085.10...
M12	85	18	30	21	37	30,5	16	20 / 40	2	K.1083.085.12...
M12	105	20	35	25	46	37,5	19	30 / 40	2	K.1083.105.12...

POUR LA COMMANDE : – pour la version avec tige filetée :

Ref. K.1083.085.08, L = 20 = Ref. K.1083.085.08.20

Ref. K.1083.105.12, L = 50 = Ref. K.1083.105.12.50

BOUTON ETOILE HAUT EN THERMOPLAST

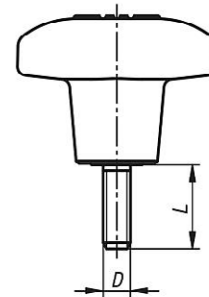
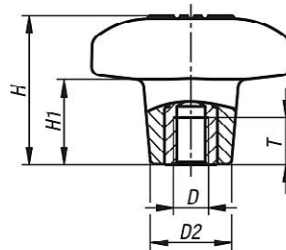
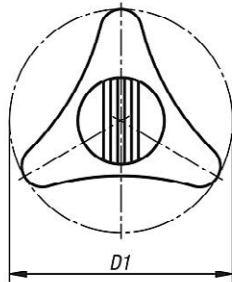
K.1020


MATIERE ET EXECUTION :

Corps avec embase haute en thermoplast anthracite renforcé RAL 7021.

Couvercle en thermoplast anthracite RAL 7021.

Bague taraudée ou tige filetée en acier chromaté bleu.



AVEC TARAUDAGE

D	Ø D1	Ø D2	H	H1	T	Ref.
M8	80	29,2	53,5	31	17	K.1020.08
M10	80	29,2	53,5	31	17	K.1020.10
M12	80	29,2	53,5	31	17	K.1020.12

AVEC TIGE FILETEE

D	Ø D1	Ø D2	H	H1	L	Ref.
M8	80	29,2	53,5	31	15 / 20 / 30 / 40 / 50	K.1020.08...
M10	80	29,2	53,5	31	15 / 20 / 30 / 40 / 50	K.1020.10...
M12	80	29,2	53,5	31	15 / 20 / 30 / 40 / 50	K.1020.12...

POUR LA COMMANDE : – pour la version avec tige filetée :

Ref. K.0120.08, L = 15 = **Ref. K.1020.08.15**

Ref. K.1020.12, L = 50 = **Ref. K.1020.12.50**