

BOUTON ETOILE DE SECURITE

GWN.53378



MATIERE ET EXECUTION :

Bouton en thermoplast renforcé (PA), noir mat.
 Résistance à la température jusqu'à 100°C.
 Flasque-couvercle en plastique soudé par ultrason et élément d'encliquetage en plastique.
 Tige filetée en INOX
 Clé en plastique rouge et INOX

REMARQUE :

Ce bouton de sécurité est utilisé pour de applications où le desserrage ne peut être effectué que par des personnes autorisées.
 Sans utilisation de la clé «ad hoc», le bouton tourne «fou», sans effet.
 La forme de la clé empêche grandement une introduction de poussières, liquides, salissures, etc...

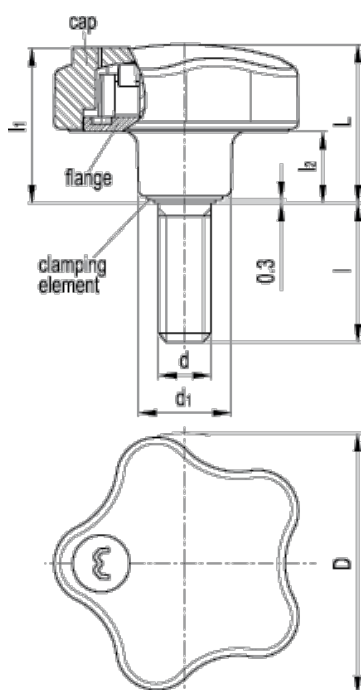
FONCTION :

Avec la clé montée, le bouton a une fonction normale de serrage / desserrage.
Sans la clé, on ne peut que serrer, le mouvement vers la gauche pour le desserrage n'est pas permis.

CLES

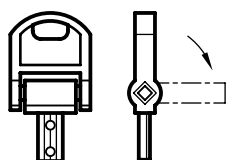
modèle rabattable : **GWN.53378.CSN**

petit modèle : **GWN.53378.CSF**

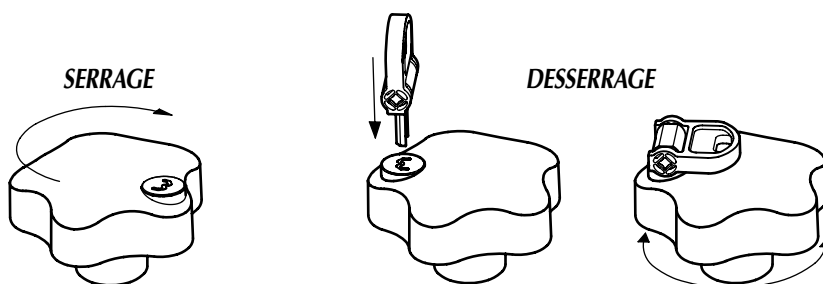
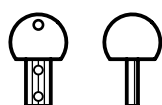


D	L	l1	d1	l2	Tige		Poids (g)	Ref.
					d g6	l		
55	33	32	19	15	M10	20	44	GWN.53378.55.10.20
55	33	32	19	15	M10	40	52	GWN.53378.55.10.40

GWN.53378.CSN



GWN.53378.CSF



BOUTON ETOILE DE SECURITE

GWN.53378



MATIERE ET EXECUTION :

Bouton en thermoplast renforcé (PA), noir mat.
 Résistance à la température jusqu'à 100°C.
 Flasque-couvercle en plastique soudé par ultrason et élément d'encliquetage en plastique.
 Bague taraudée en laiton.
 Clé en plastique rouge et INOX

REMARQUE :

Ce bouton de sécurité est utilisé pour de applications où le desserrage ne peut être effectué que par des personnes autorisées.
 Sans utilisation de la clé «ad hoc», le bouton tourne «fou», sans effet.
 La forme de la clé empêche grandement une introduction de poussières, liquides, salissures, etc...

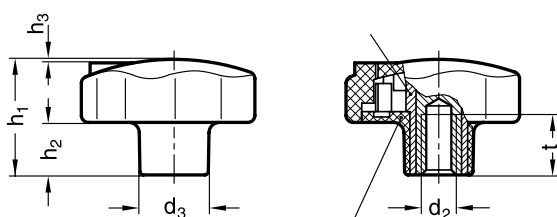
FONCTION :

Avec la clé montée, le bouton a une fonction normale de serrage / desserrage.
Sans la clé, on ne peut que serrer, le mouvement vers la gauche pour le desserrage n'est pas permis.

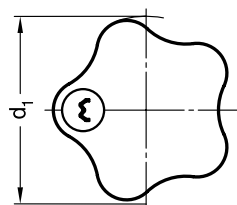
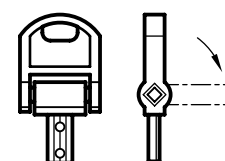
CLES

modèle rabattable : **GWN.53378.CSN**
 petit modèle : **GWN.53378.CSF**

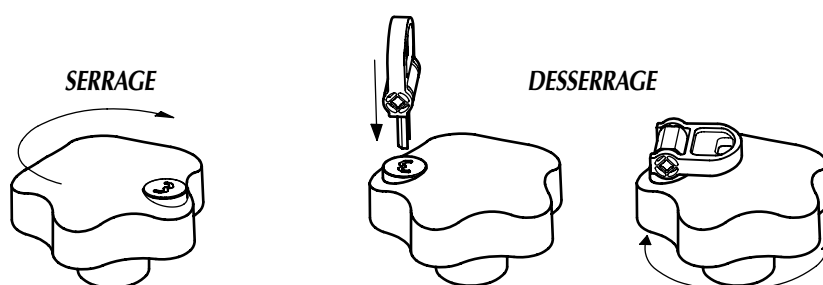
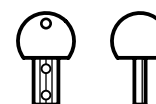
D	L	l1	d1	l2	Bague		Poids (g)	Ref.
					H6	h		
41.5	30	29.5	16.5	14.5	M6	12	25	GWN.53378.42.06
41.5	30	29.5	16.5	14.5	M8	13	26	GWN.53378.42.08
55	33	32	19	15	M8	13	33	GWN.53378.55.08
55	33	32	19	15	M10	17	35	GWN.53378.55.10



GWN.53378.CSN



GWN.53378.CSF



BOUTON ETOILE AVEC SERRURE EN POLYAMIDE

BKE



Avec serrure pour fermeture à clé.
 Diamètre : 60 mm.
 Avec bague taraudée ou tige filetée en acier zingué - M6 / 8 / 10
 Longueur de vis au choix.
 Couleurs standards : noir, rouge ou bleu.

