

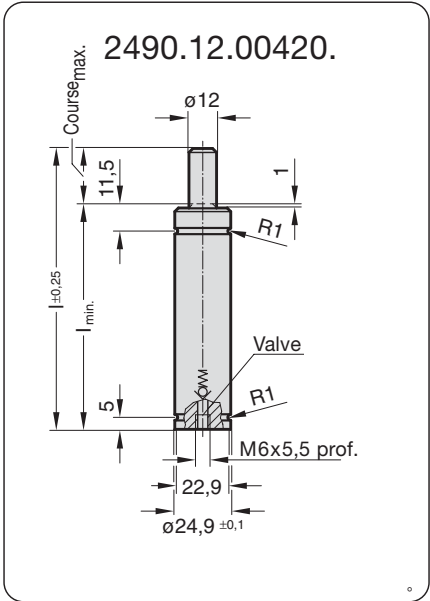
**RESSORT A GAZ POUR OUTILLAGES  
"TYPE COMPACT"**

Art. 2490.12.00420

2490.12.00420.

La force initiale du ressort à 150 bar est de 420 daN

N° de commande	Course		l
	max.	l <sub>min.</sub>	
2490.12.00420.006	6	50	56
010	10	60	70
016	16	75	91
025	25	95	120



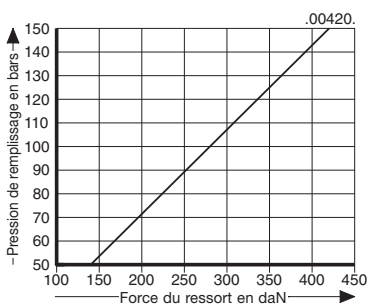
**Indication:**

Le ressort à gaz n'est pas réparable.

Fluide de pression: Azote - N<sub>2</sub>  
 Pression max. de remplissage en gaz: 150 bars  
 Pression min. de remplissage en gaz: 25 bars  
 Température de fonctionnement: 0 °C à +80 °C  
 Augmentation de force en fonction de la température: ±0,3%/°C  
 Nombre maximal recommandé de courses/minute: env. 100 (à 20 °C)  
 Vitesse maximale du piston: 0,5 m/s

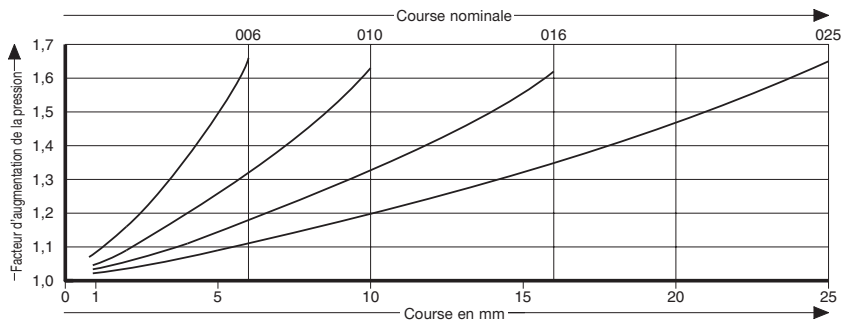
2490.12.00420.

Force initiale du ressort en fonction de la pression de remplissage



2490.12.00420.

Diagramme d'augmentation de la pression en fonction de la course



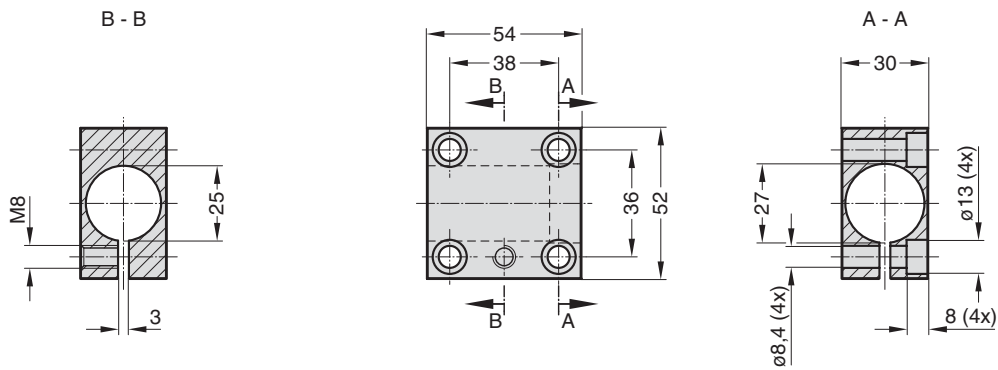
Le facteur d'augmentation de la pression concerne les compressions du volume du gaz en fonction de la course, sans paramètres d'influence!

**RESSORT A GAZ POUR OUTILLAGES  
"TYPE COMPACT"**

Art. 2490.12.00420

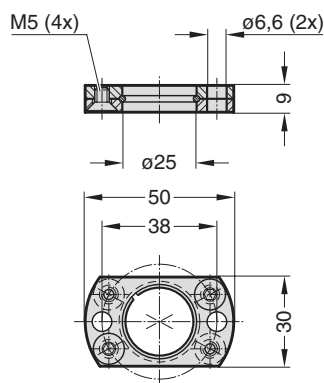
2480.053.00150

Support en équerre  
pour 2490.12.00420

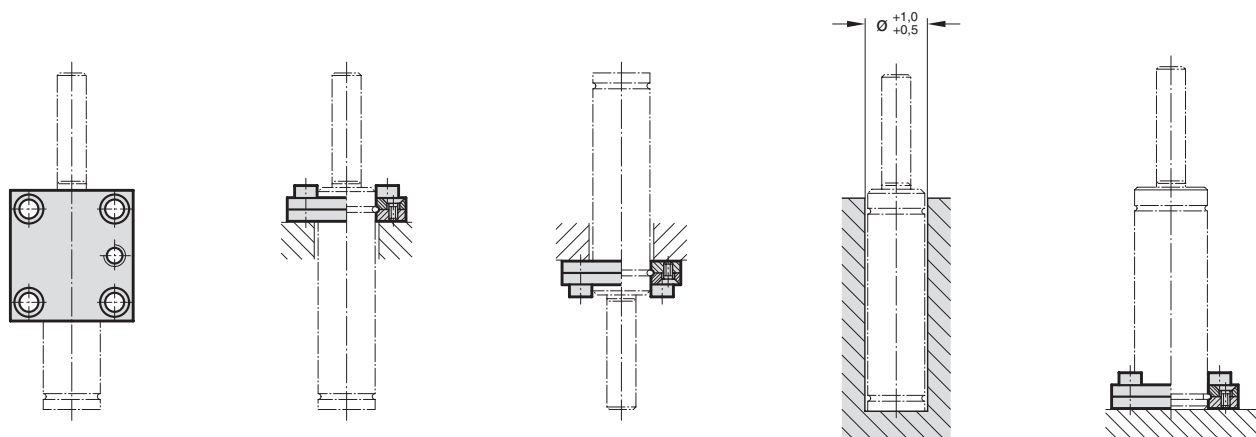


2480.051.00150

Colletette VDI 3003  
pour 2480.21./2490.12.00420



Exemples de montage:



**RESSORT A GAZ POUR OUTILLAGES  
"TYPE COMPACT"**

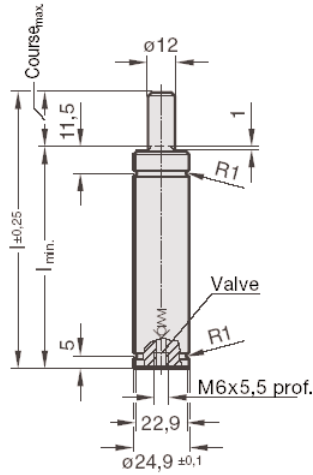
Art. 2490.12.00750

2490.12.00420.

La force initiale du ressort à 150 bar est de 420 daN

N° de commande	Course max.	$l_{min}$	l
2490.12.00420.006	6	50	56
010	10	60	70
016	16	75	91
025	25	95	120
032	32	108	140
040	40	125	165
050	50	145	195

2490.12.00420.



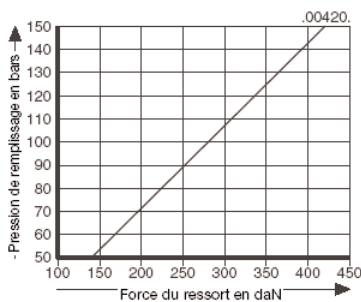
**Indication:**

Le ressort à gaz n'est pas réparable.

Fluide de pression: Azote - N<sub>2</sub>  
 Pression max. de remplissage en gaz: 150 bars  
 Pression min. de remplissage en gaz: 25 bars  
 Température de fonctionnement: 0°C à +80°C  
 Augmentation de force en fonction de la température: ±0,3%/°C  
 Nombre maximal recommandé de courses/minute: env. 50-100 (à 20°C)  
 Vitesse maximale du piston: 0,5 m/s

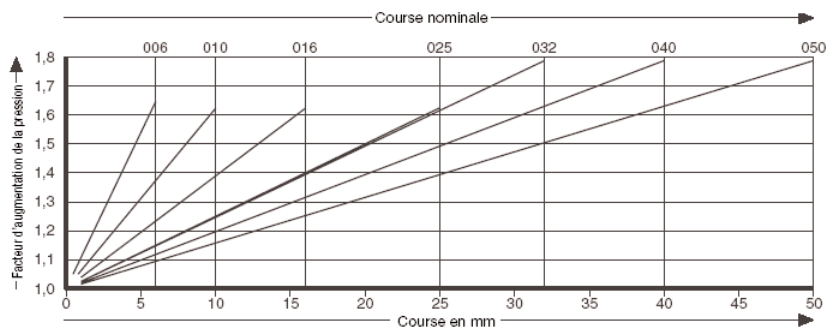
2490.12.00420.

Force initiale du ressort en fonction de la pression de remplissage



2490.12.00420.

Diagramme d'augmentation de la pression en fonction de la course



Le facteur d'augmentation de la pression concerne les compressions du volume du gaz en fonction de la course, sans paramètres d'influence!



**RESSORT A GAZ POUR OUTILLAGES  
"TYPE COMPACT"**

Art. 2490.12.01000

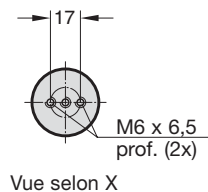
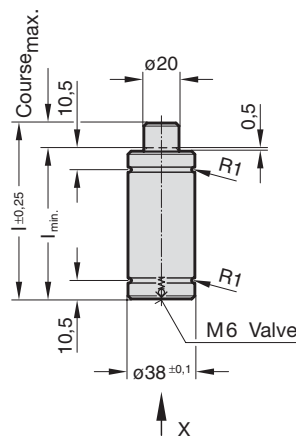
2490.12.01000.

La force initiale du ressort à 150 bar est de 1000 daN

N° de commande	Course max.	$l_{min}$	$l$	$g_2^*$
2490.12.01000.006	6	54,75	61	49
010	10	67,75	78	62
016	16	83,75	100	78
025	25	109,75	135	104
032	32	134,75	167	129
040	40	154,75	195	149
050	50	179,75	230	174

$g_2^*$  exemple de montage

2490.12.01000.



**Indication:**

En cas de fixation, portée nécessaire sur tout le fond du vérin!

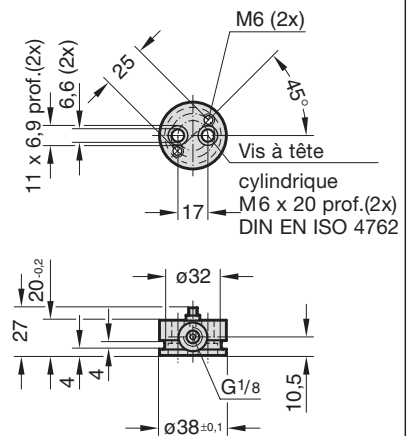
N° de commande pour jeu de pièces détachées:  
2490.12.01000

Retirer la valve du ressort avant que monter la plaque de base.

Fluide de pression: Azote - N<sub>2</sub>  
 Pression max. de remplissage en gaz: 150 bars  
 Pression min. de remplissage en gaz: 25 bars  
 Température de fonctionnement: 0°C à +80°C  
 Augmentation de force en fonction de la température: ±0,3%/°C  
 Nombre maximal recommandé de courses/minute: env. 100 (à 20°C)  
 Vitesse maximale du piston: 0,5 m/s

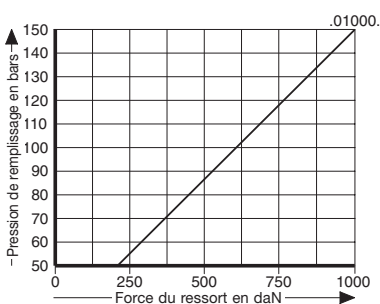
2480.00.20.01000

Plaque de pied d'adaptateur avec embout-raccord



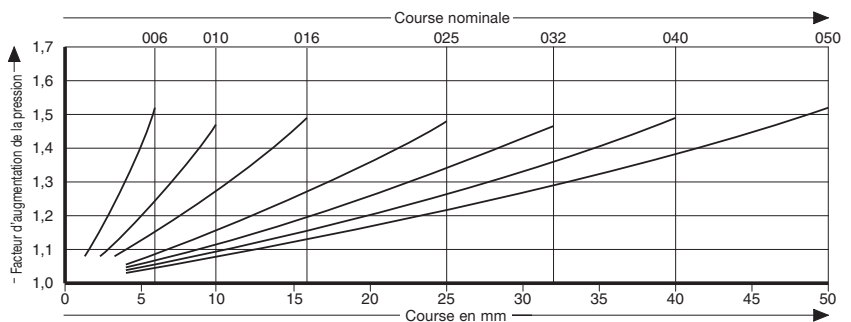
2490.12.01000.

Force initiale du ressort en fonction de la pression de remplissage



2490.12.01000.

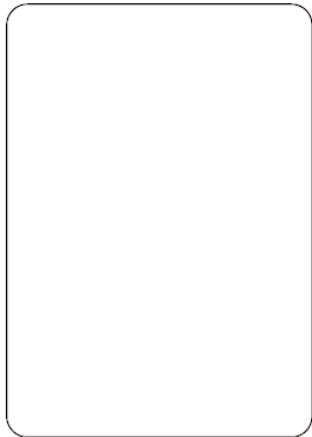
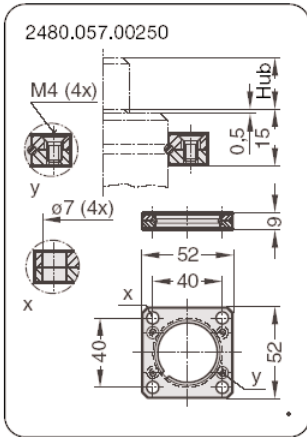
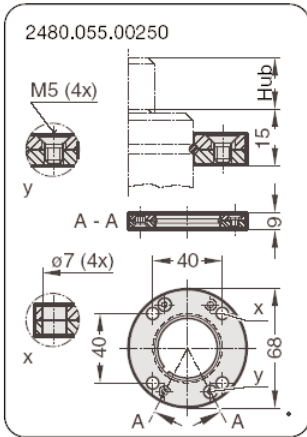
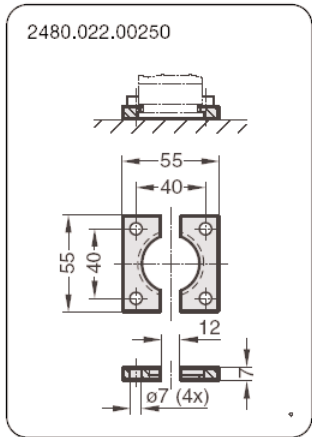
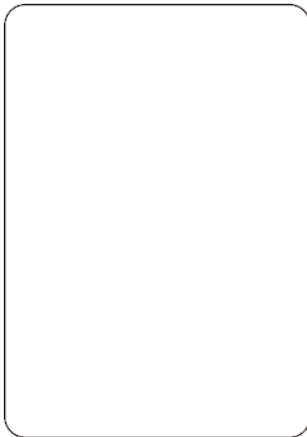
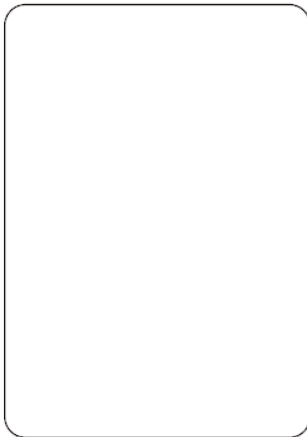
Diagramme d'augmentation de la pression en fonction de la course



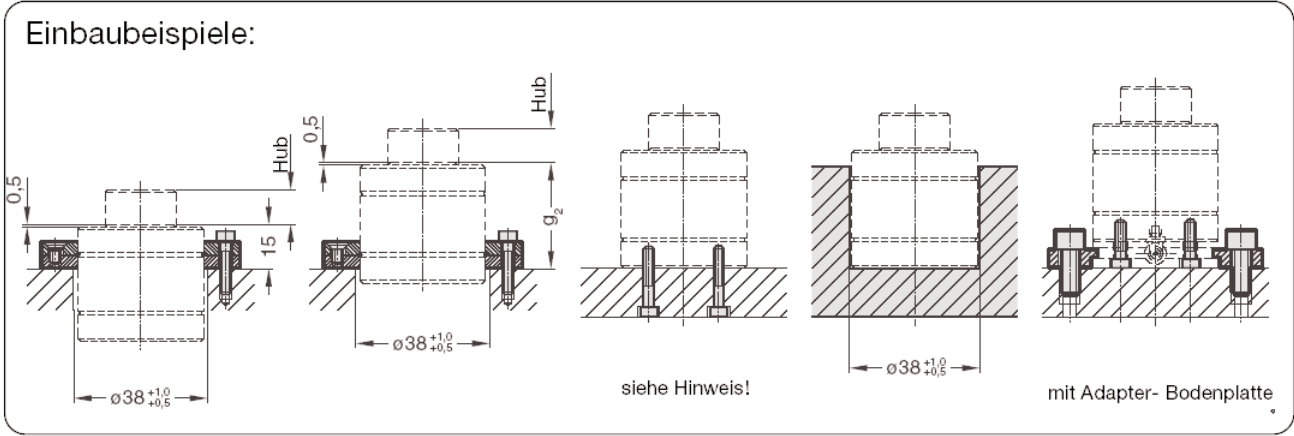
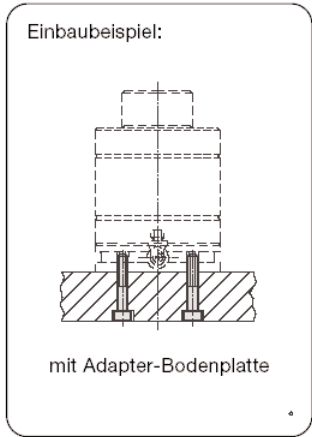
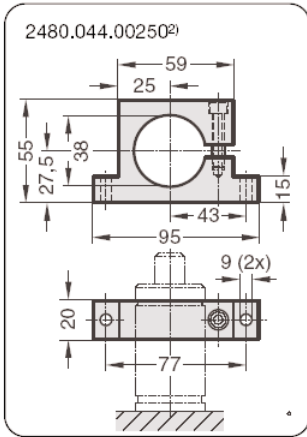
Le facteur d'augmentation de la pression concerne les compressions du volume du gaz en fonction de la course, sans paramètres d'influence!

**RESSORT A GAZ POUR OUTILLAGES  
"TYPE COMPACT"**

Art. 2490.12.01000



**Hinweis:**  
<sup>2)</sup> Achtung:  
 Federkraft muss durch  
 Anschlagfläche aufge-  
 nommen werden.



**RESSORT A GAZ POUR OUTILLAGES  
"TYPE COMPACT"**

Art. 2490.12.01800

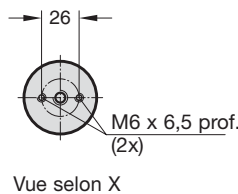
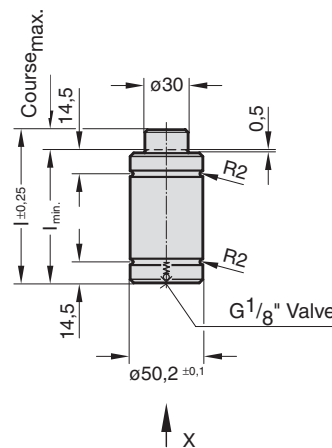
**2490.12.01800.**

La force initiale du ressort à 150 bar est de 1800 daN

N° de commande	Course max.	$l_{min}$	$l$	$g_2^*$
2490.12.01800.006	6	59,75	66	52
010	10	69,75	80	62
016	16	89,75	106	82
025	25	109,75	135	102
032	32	129,75	162	122
040	40	149,75	190	142
050	50	169,75	220	162

$g_2^*$  exemple de montage

**2490.12.01800.**



**Indication:**

En cas de fixation, portée nécessaire sur tout le fond du vérin!

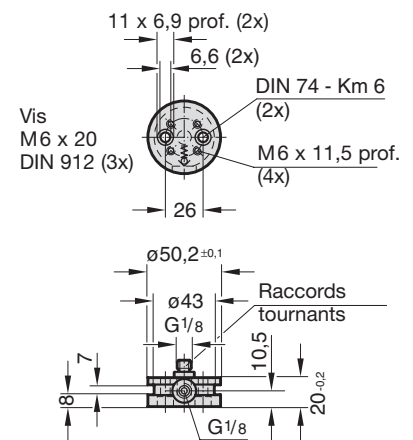
N° de commande pour jeu de pièces détachées:  
2490.12.01800

Retirer la valve du ressort avant que monter la plaque de base.

Fluide de pression: Azote - N<sub>2</sub>  
 Pression max. de remplissage en gaz: 150 bars  
 Pression min. de remplissage en gaz: 25 bars  
 Température de fonctionnement: 0°C à +80°C  
 Augmentation de force en fonction de la température: ±0,3%/°C  
 Nombre maximal recommandé de courses/minute: env. 100 (à 20°C)  
 Vitesse maximale du piston: 0,5 m/s

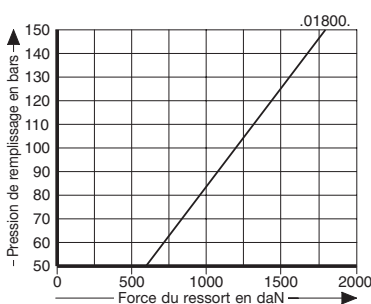
**2480.00.20.01800**

Plaque de pied d'adaptateur avec embout-raccord



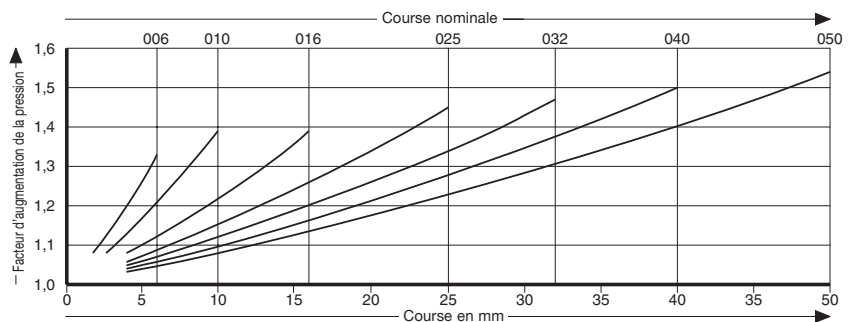
**2490.12.01800.**

Force initiale du ressort en fonction de la pression de remplissage



**2490.12.01800.**

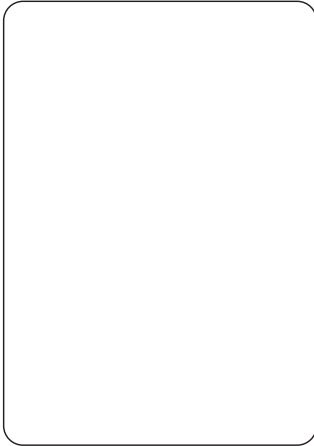
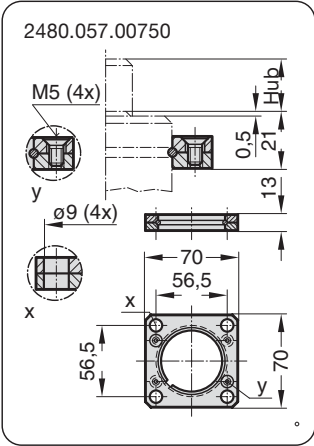
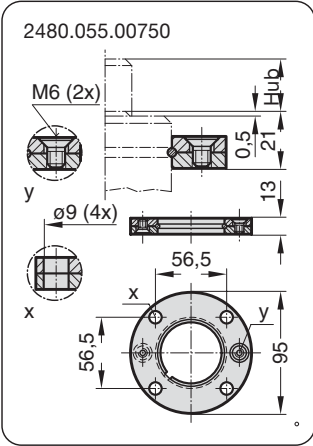
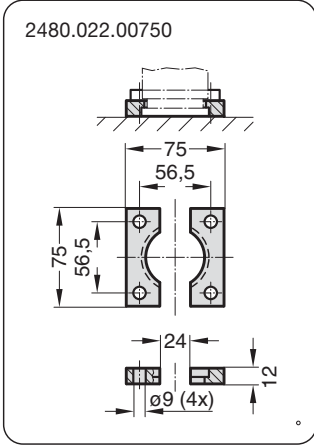
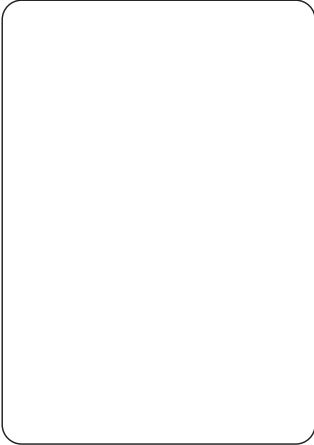
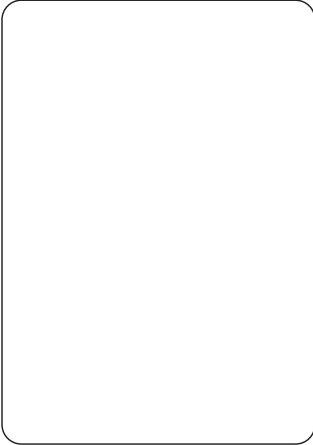
Diagramme d'augmentation de la pression en fonction de la course



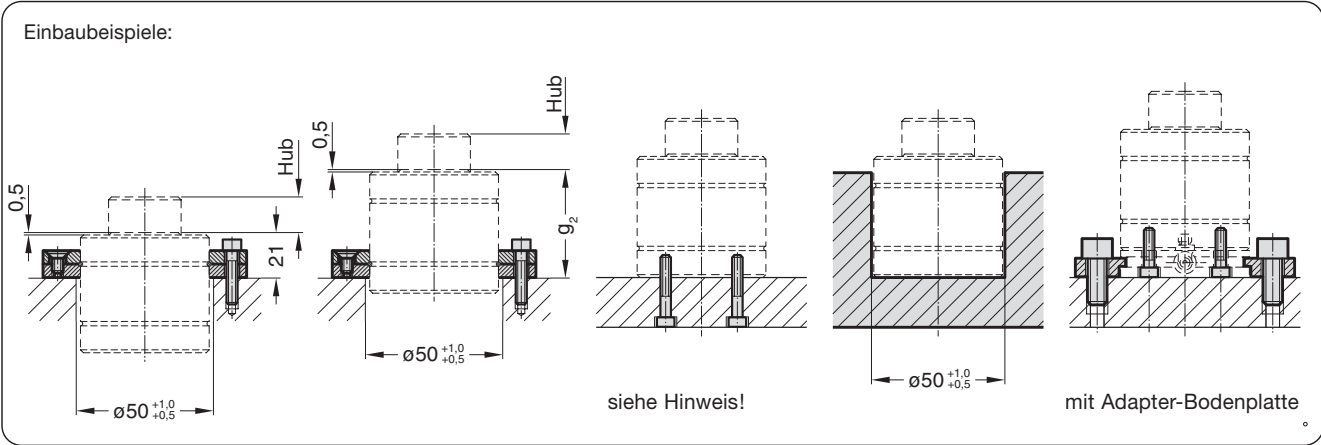
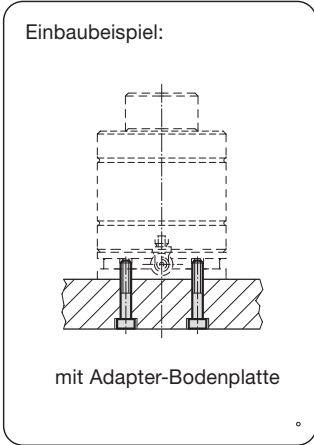
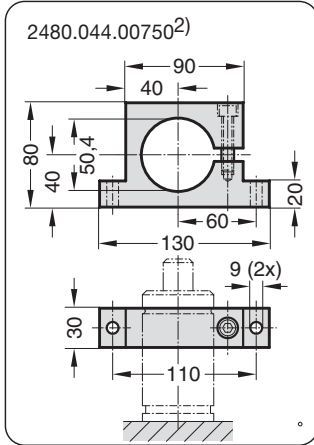
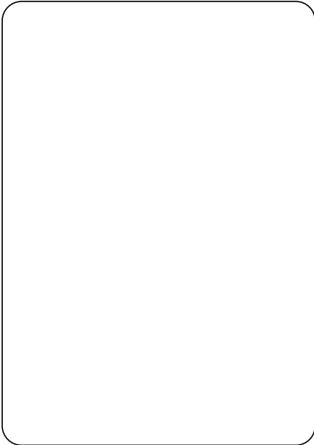
Le facteur d'augmentation de la pression concerne les compressions du volume du gaz en fonction de la course, sans paramètres d'influence!

**RESSORT A GAZ POUR OUTILLAGES  
"TYPE COMPACT"**

Art. 2490.12.01800



<sup>2)</sup> Achtung:  
Federkraft muss durch  
Anschlagfläche aufge-  
nommen werden.

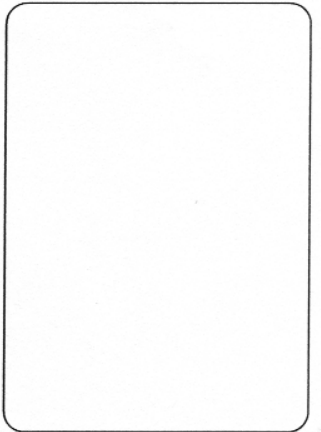
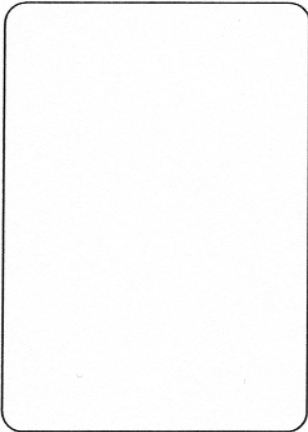
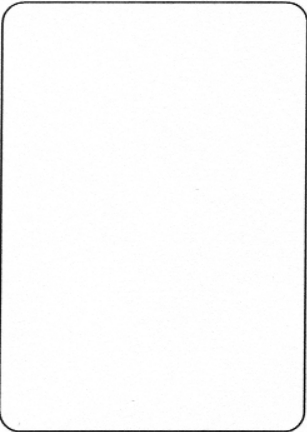
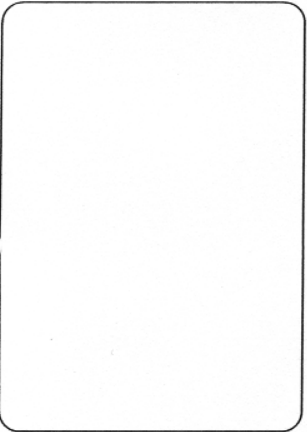
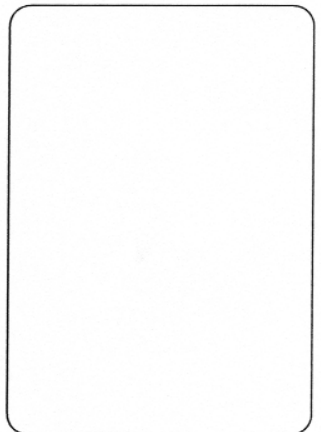
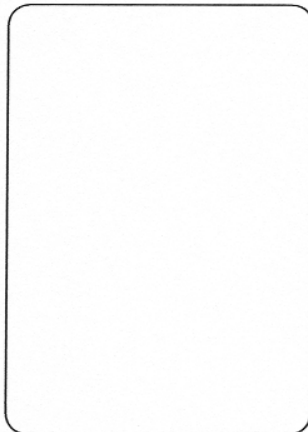
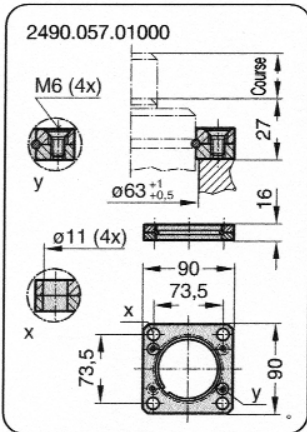
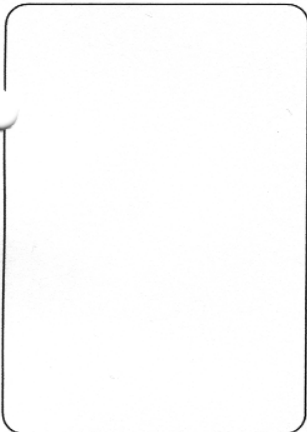
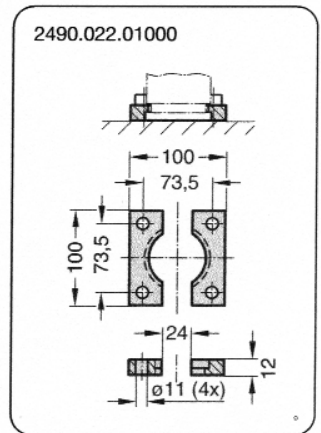
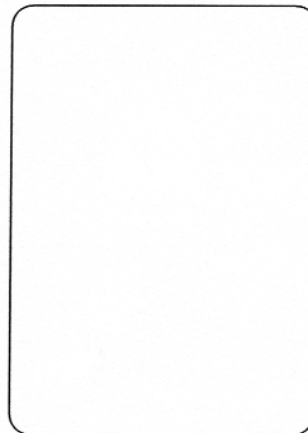
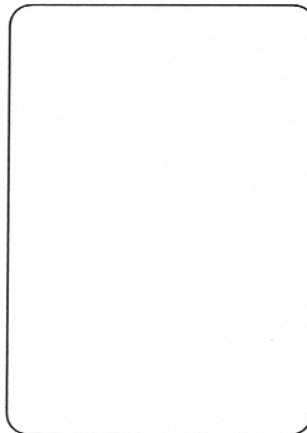
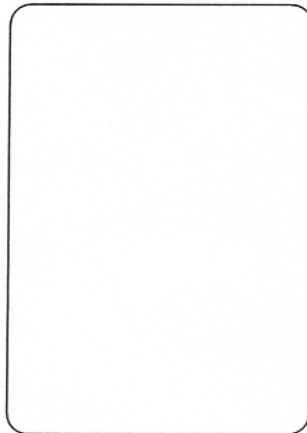




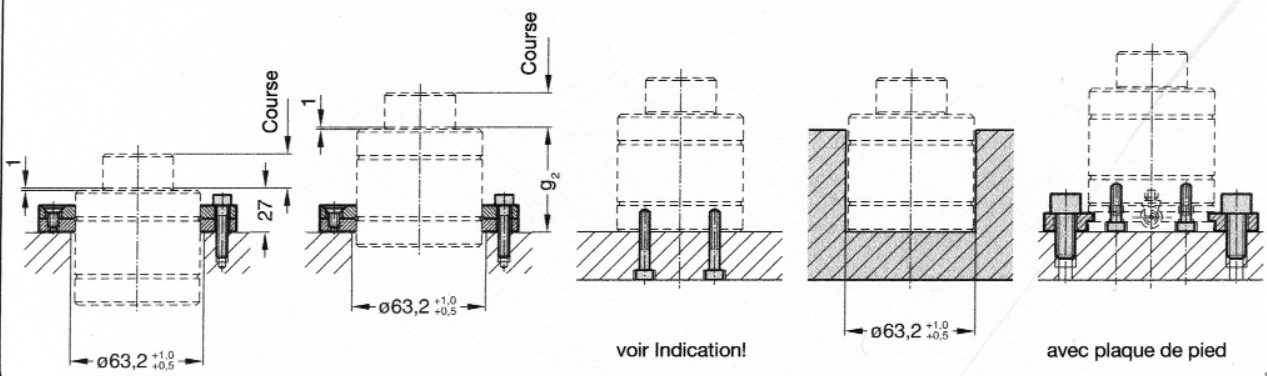


**RESSORT A GAZ POUR OUTILLAGES  
"TYPE COMPACT"**

Art. 2490.12.03000



Exemples de montage:



**RESSORT A GAZ POUR OUTILLAGES  
"TYPE COMPACT"**

Art. 2490.13.04700

**2490.13.04700.**

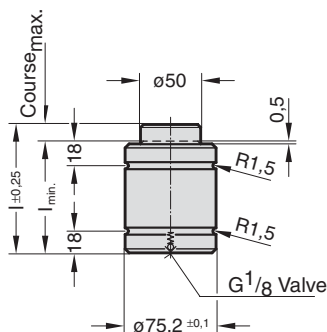
La force initiale du ressort à 150 bar est de 4700 daN

N° de commande	Course max.	$l_{min}$	$l$	$g_2^*$
2490.13.04700.010	10	69,75	80	60
016	16	89,75	106	80
025	25	109,75	135	100
032	32	134,75	167	125
040	40	159,75	200	150
050	50	189,75	240	180

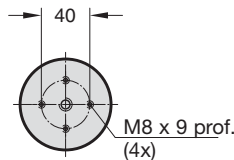
$g_2^*$  exemple de montage

**2490.13.04700.**

Remplace l'Art.  
2490.12.04700



X



Vue selon X



**Indication:**

En cas de fixation, portée nécessaire sur tout le fond du vérin!

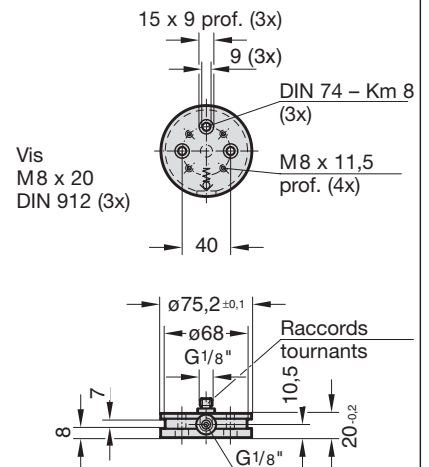
N° de commande pour jeu de pièces détachées:  
2490.12.04700

Retirer la valve du ressort avant que monter la plaque de base.

Fluide de pression:	Azote - N <sub>2</sub>
Pression max. de remplissage en gaz:	150 bars
Pression min. de remplissage en gaz:	25 bars
Température de fonctionnement:	0°C à +80°C
Augmentation de force en fonction de la température:	±0,3%/°C
Nombre maximal recommandé de courses/minute:	env. 80 à 100 (à 20°C)
Vitesse maximale du piston:	0,5 m/s

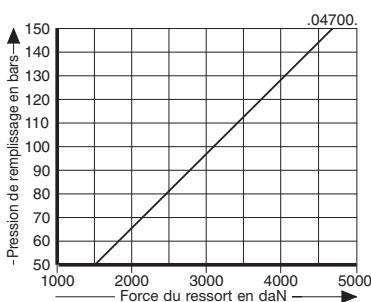
**2480.00.20.04700**

Plaque de pied d'adaptateur avec embout-raccord



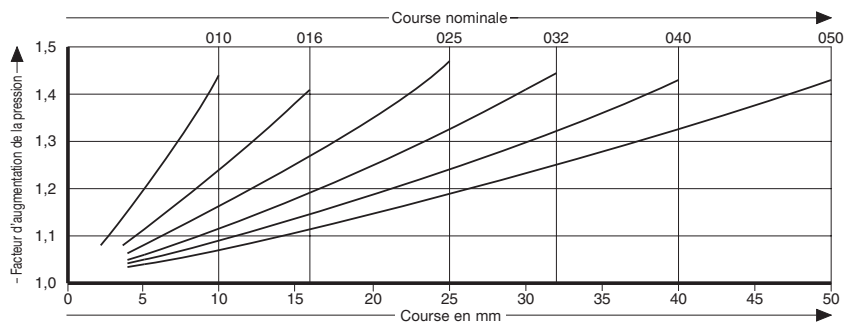
**2490.13.04700.**

Force initiale du ressort en fonction de la pression de remplissage



**2490.13.04700.**

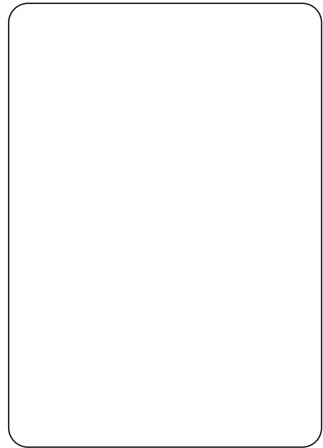
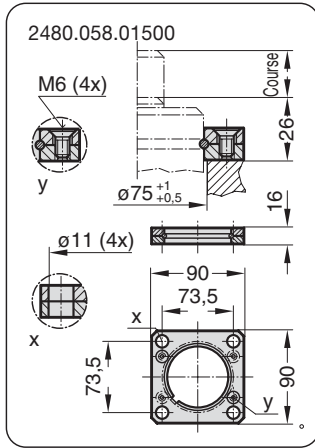
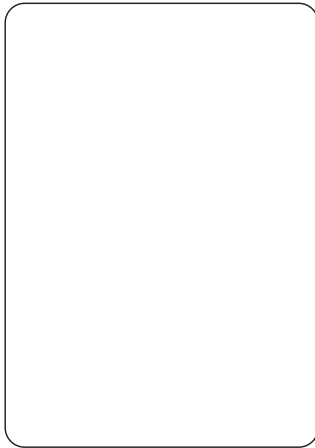
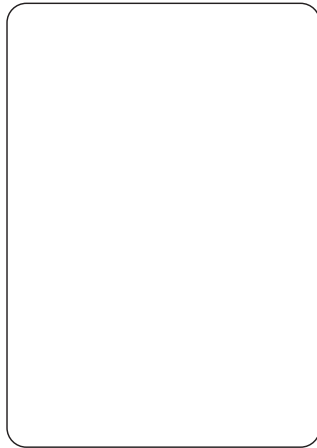
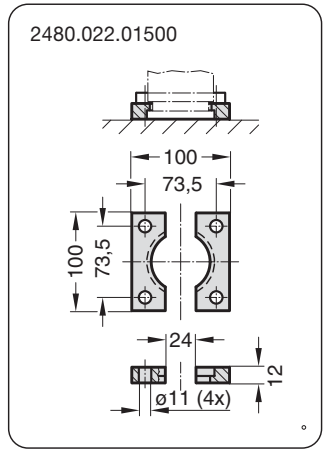
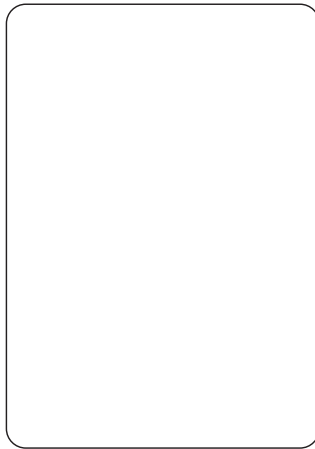
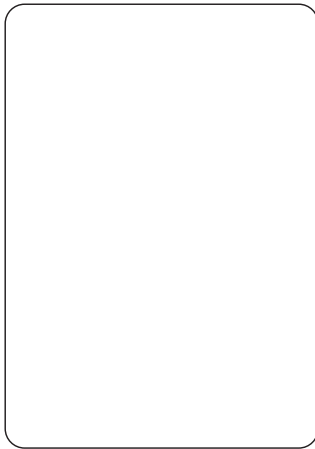
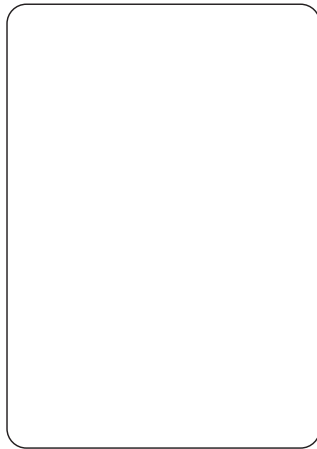
Diagramme d'augmentation de la pression en fonction de la course



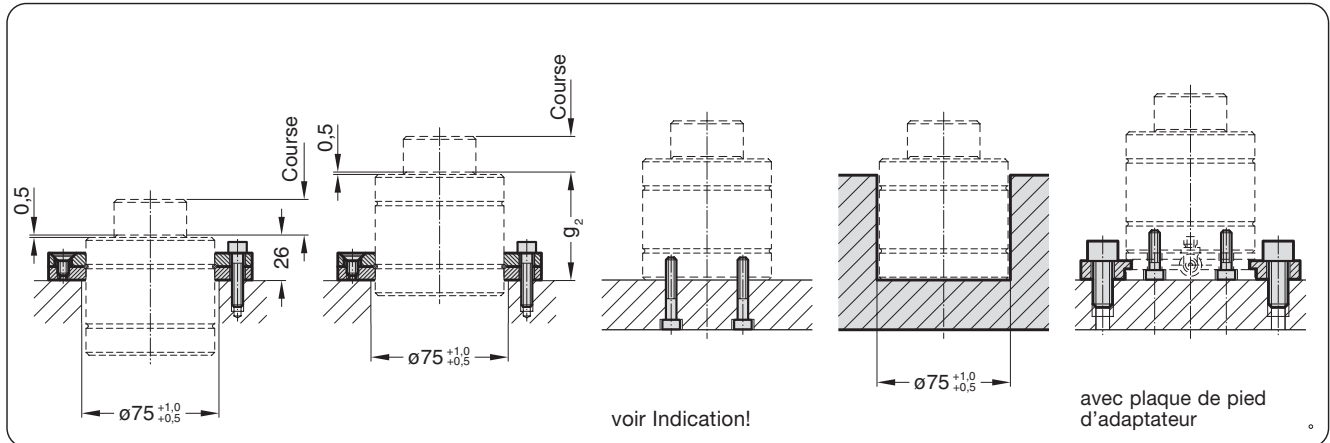
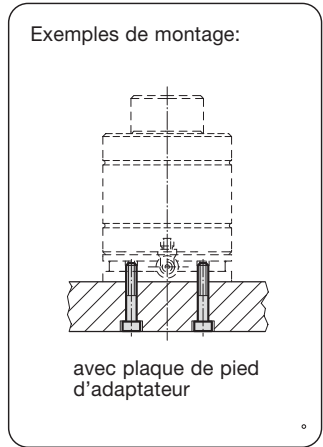
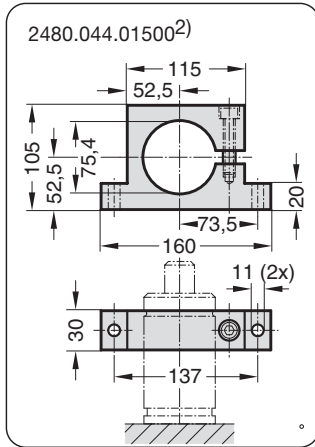
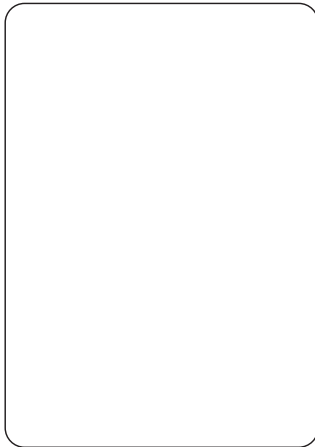
Le facteur d'augmentation de la pression concerne les compressions du volume du gaz en fonction de la course, sans paramètres d'influence!

**RESSORT A GAZ POUR OUTILLAGES  
"TYPE COMPACT"**

Art. 2490.12.04700



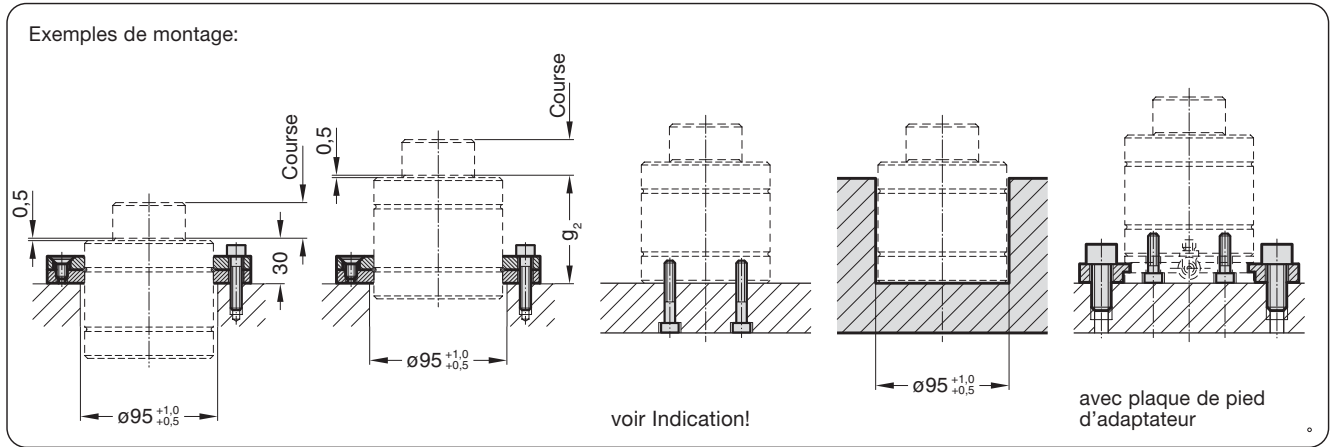
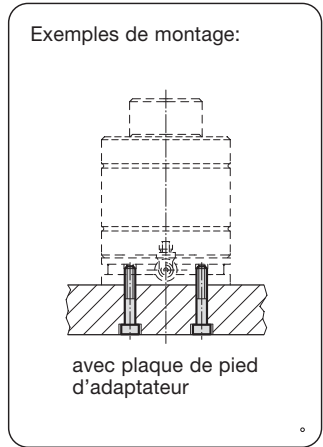
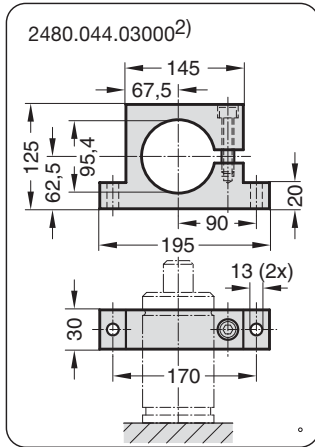
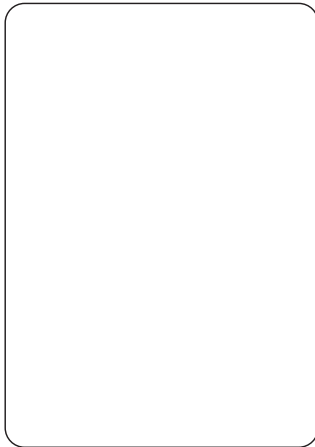
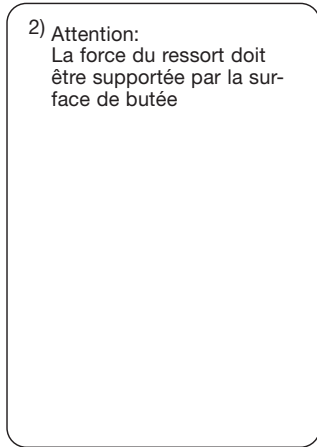
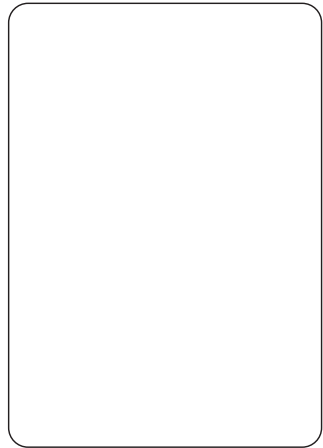
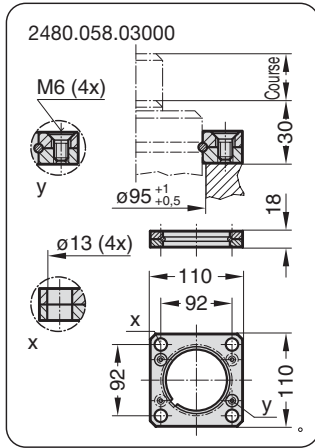
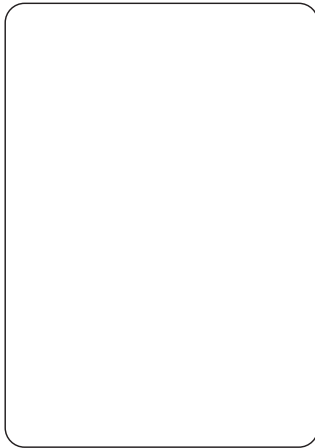
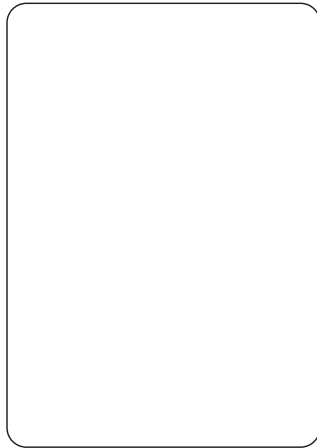
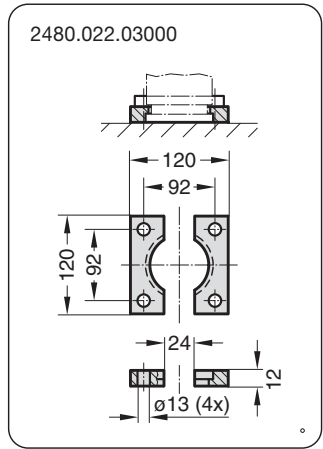
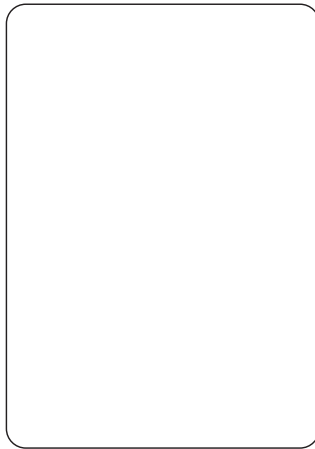
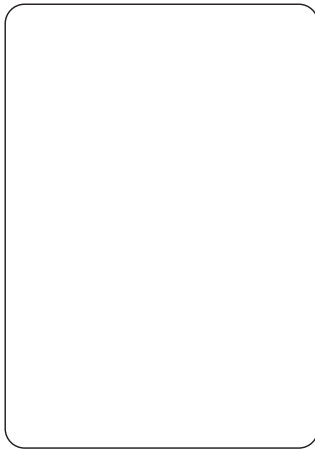
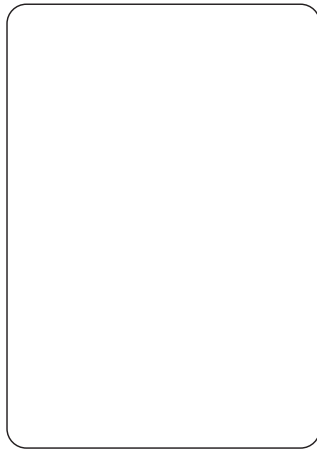
2) Attention:  
La force du ressort doit être supportée par la surface de butée





**RESSORT A GAZ POUR OUTILLAGES  
"TYPE COMPACT"**

Art. 2490.13.07500



**RESSORT A GAZ POUR OUTILLAGES  
"TYPE COMPACT"**

Art. 2490.12.11800

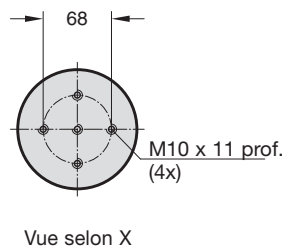
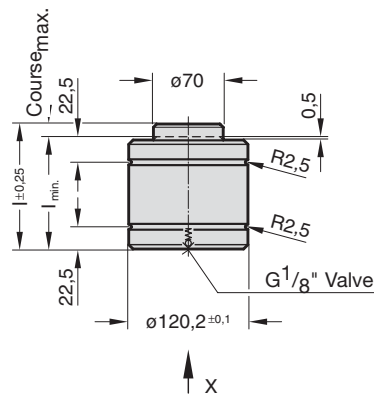
**2490.12.11800.**

La force initiale du ressort à 150 bar est de 11800 daN

N° de commande	Course max.	$l_{min}$	$l$	$g_2^*$
2490.12.11800.010	10	89,75	100	78
016	16	109,75	126	98
025	25	129,75	155	118
032	32	154,75	187	143
040	40	179,75	220	168
050	50	209,75	260	198

$g_2^*$  exemple de montage

**2490.12.11800.**



**Indication:**

En cas de fixation, portée nécessaire sur tout le fond du vérin!

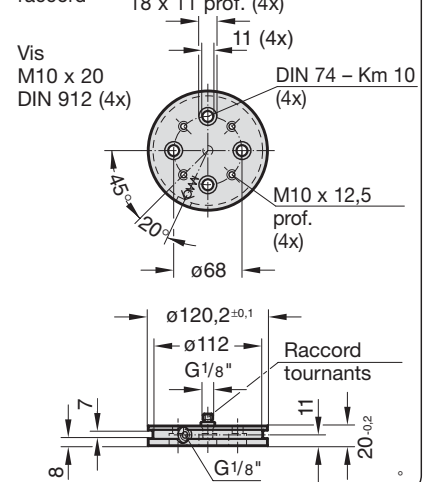
N° de commande pour jeu de pièces détachées:  
2490.12.11800

Retirer la valve du ressort avant que monter la plaque de base.

Fluide de pression:	Azote - N <sub>2</sub>
Pression max. de remplissage en gaz:	150 bars
Pression min. de remplissage en gaz:	25 bars
Température de fonctionnement:	0°C à +80°C
Augmentation de force en fonction de la température:	±0,3%/°C
Nombre maximal recommandé de courses/minute:	env. 80 à 100 (à 20°C)
Vitesse maximale du piston:	0,5 m/s

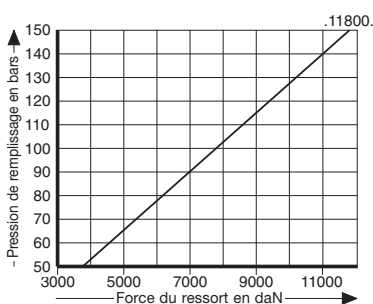
**2480.00.20.11800**

Plaque de pied d'adaptateur avec embout-raccord



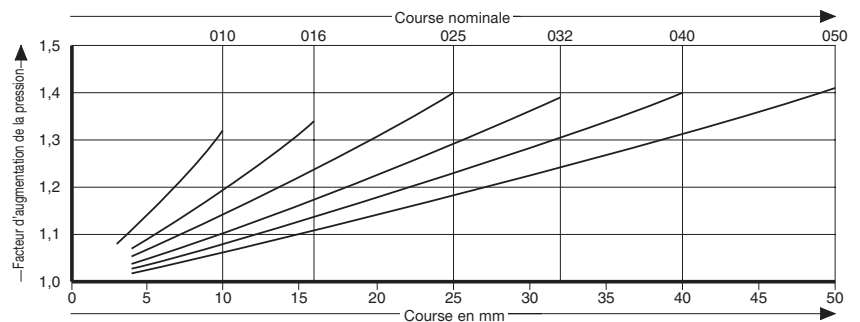
**2490.12.11800.**

Force initiale du ressort en fonction de la pression de remplissage



**2490.12.11800.**

Diagramme d'augmentation de la pression en fonction de la course



Le facteur d'augmentation de la pression concerne les compressions du volume du gaz en fonction de la course, sans paramètres d'influence!





**RESSORT A GAZ POUR OUTILLAGES  
"TYPE COMPACT"**

Art. 2490.12.18300

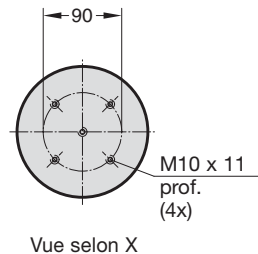
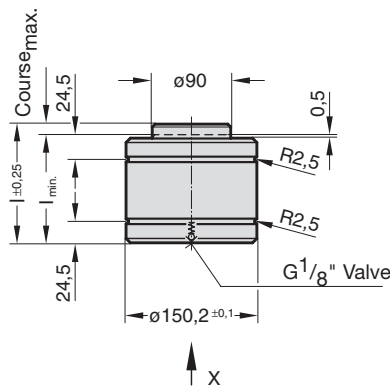
**2490.12.18300.**

La force initiale du ressort à 150 bar est de 18300 daN

N° de commande	Course max.	$l_{min}$	$l$	$g_2^*$
2490.12.18300.010	10	99,75	110	89
016	16	119,75	136	109
025	25	139,75	165	129
032	32	164,75	197	154
040	40	194,75	235	184
050	50	219,75	270	209

$g_2^*$  exemple de montage

**2490.12.18300.**



**Indication:**

En cas de fixation, portée nécessaire sur tout le fond du vérin!

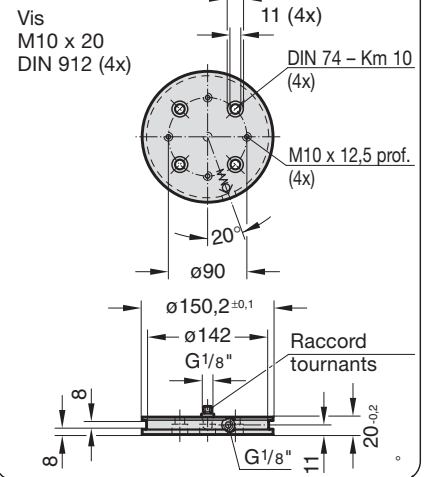
N° de commande pour jeu de pièces détachées:  
2490.12.18300

Retirer la valve du ressort avant que monter la plaque de base.

Fluide de pression:	Azote - N <sub>2</sub>
Pression max. de remplissage en gaz:	150 bars
Pression min. de remplissage en gaz:	25 bars
Température de fonctionnement:	0°C à +80°C
Augmentation de force en fonction de la température:	±0,3%/°C
Nombre maximal recommandé de courses/minute:	env. 80 à 100 (à 20°C)
Vitesse maximale du piston:	0,5 m/s

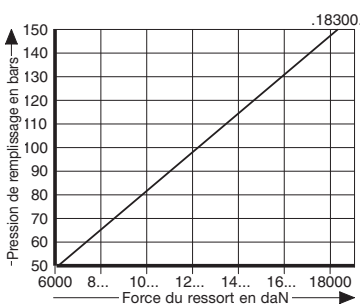
**2480.00.20.18300**

Plaque de pied d'adaptateur avec embout-raccord 18 x 11 prof. (4x)



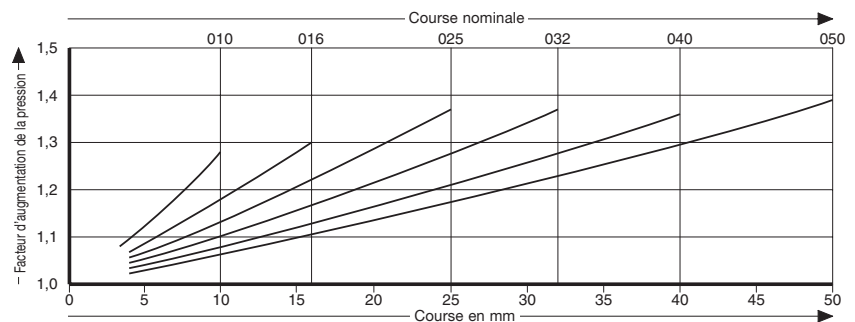
**2490.12.18300.**

Force initiale du ressort en fonction de la pression de remplissage



**2490.12.18300.**

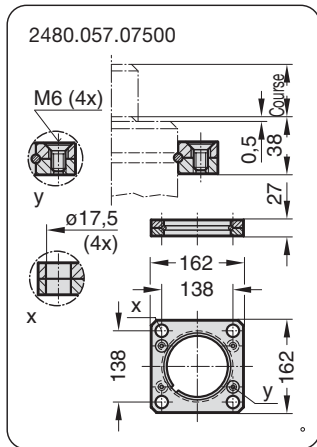
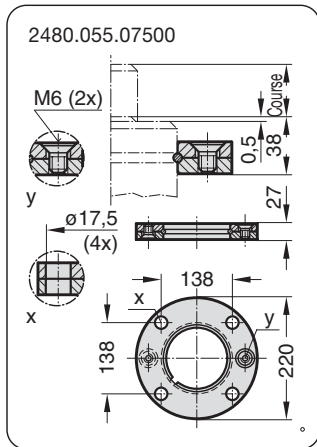
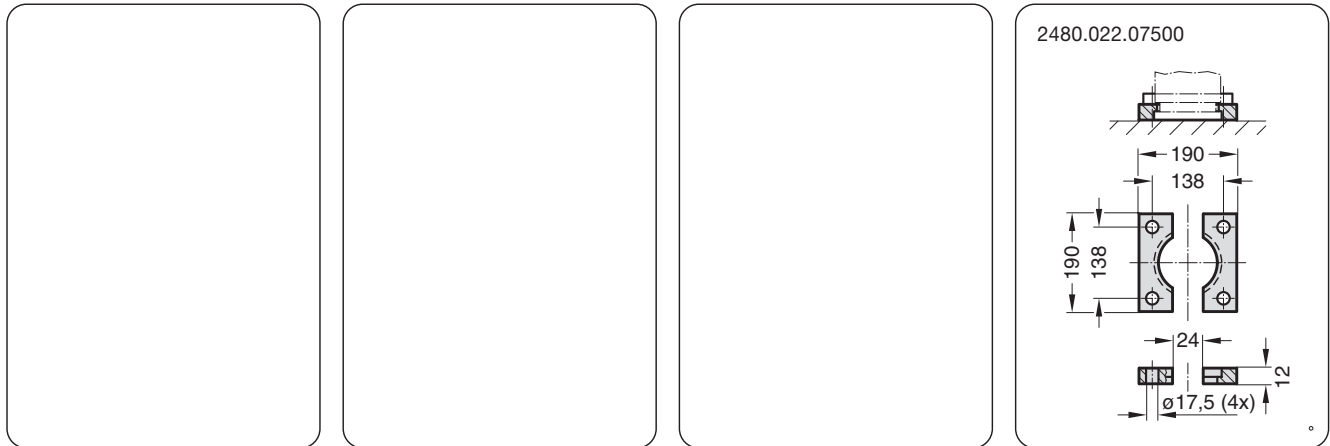
Diagramme d'augmentation de la pression en fonction de la course



Le facteur d'augmentation de la pression concerne les compressions du volume du gaz en fonction de la course, sans paramètres d'influence!

**RESSORT A GAZ POUR OUTILLAGES  
"TYPE COMPACT"**

Art. 2490.12.18300



2) Attention:  
La force du ressort doit être supportée par la surface de butée

