

**RESSORT A GAZ POUR OUTILLAGES
"HAUTEUR REDUITE"**

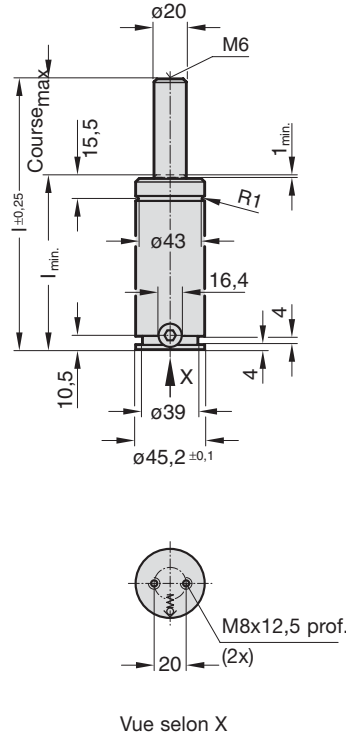
Art. 2485.12.00500

2485.12.00500.

La force initiale du ressort à 150 bar est de 500 daN

N° de commande	Course max.	l_{min}	l
2485.12.00500.006	6	56	62
013	12,7	62,7	75,4
019	19	69,1	88,1
025	25	75	100
038	38,1	88,1	126,2
050	50	100	150
063	63,5	113,5	177
080	80	130	210
100	100	150	250
125	125	175	300

2485.12.00500.



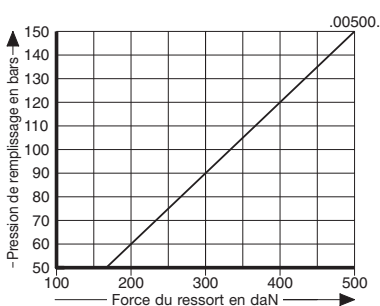
Indication:

N° de commande pour jeu de pièces détachées:
2485.12.00500

Fluide de pression: Azote - N₂
 Pression max. de remplissage en gaz: 150 bars
 Pression min. de remplissage en gaz: 50 bars
 Température de fonctionnement: 0°C à +80°C
 Augmentation de force en fonction de la température: ±0,3%/°C
 Nombre maximal recommandé de courses/minute: env. 40 à 80 (à 20°C)
 Vitesse maximale du piston: 0,8 m/s

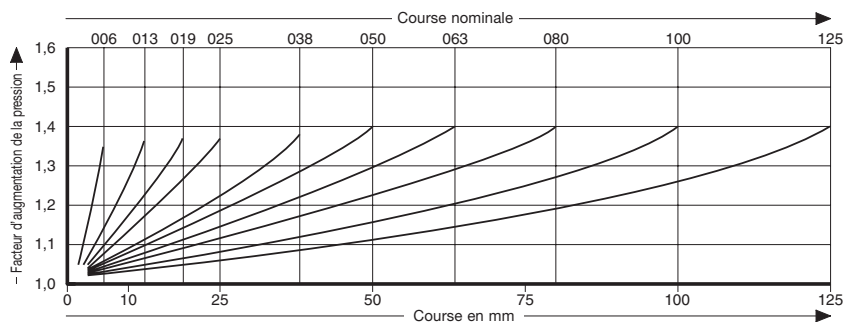
2485.12.00500.

Force initiale du ressort en fonction de la pression de remplissage



2485.12.00500.

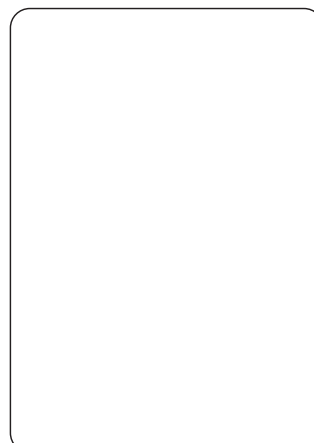
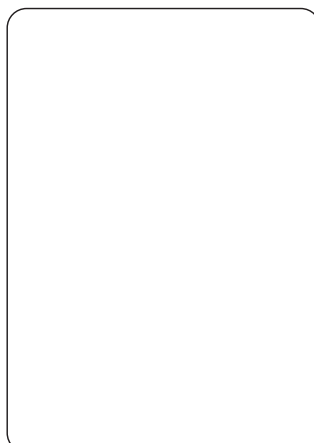
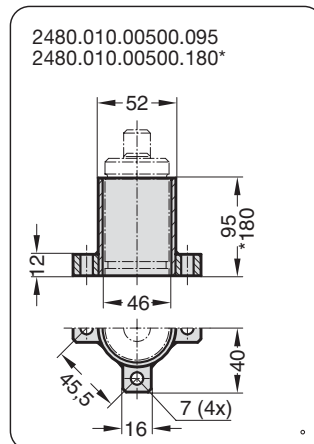
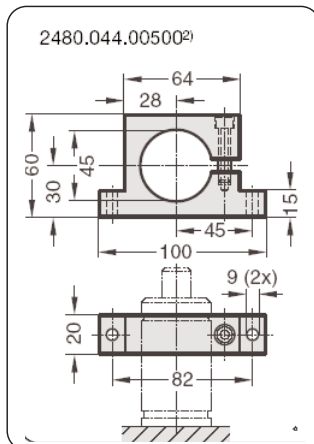
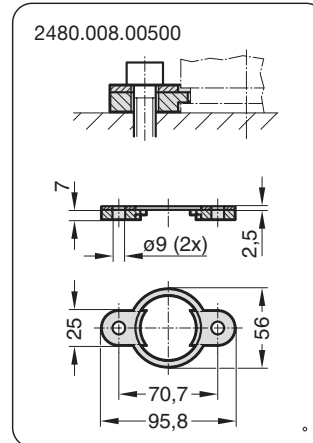
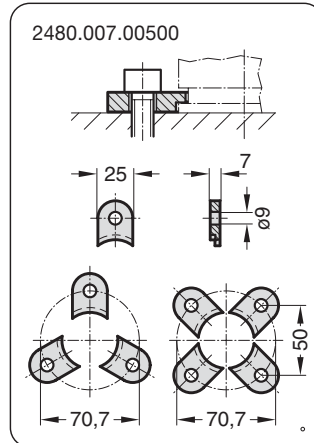
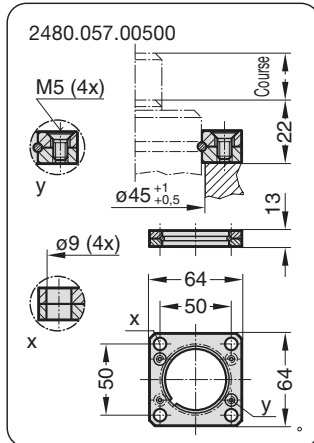
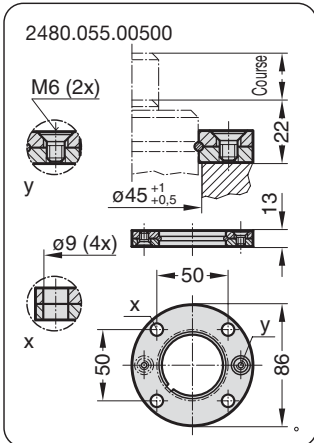
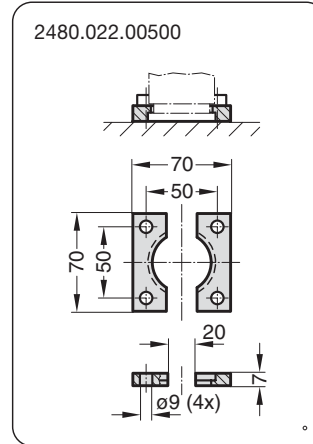
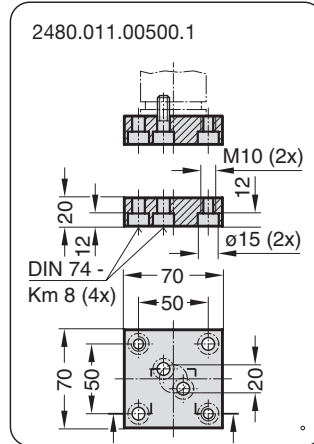
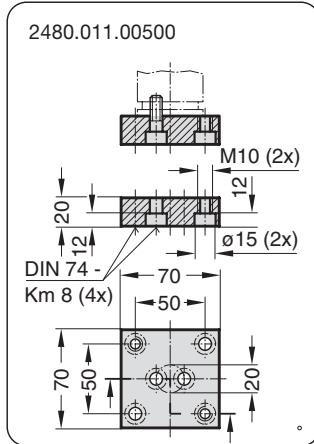
Diagramme d'augmentation de la pression en fonction de la course



Le facteur d'augmentation de la pression concerne les compressions du volume du gaz en fonction de la course, sans paramètres d'influence!

**RESSORT A GAZ POUR OUTILLAGES
"HAUTEUR REDUITE"**

Art. 2485.12.00500



**RESSORT A GAZ POUR OUTILLAGES
"HAUTEUR REDUITE"**

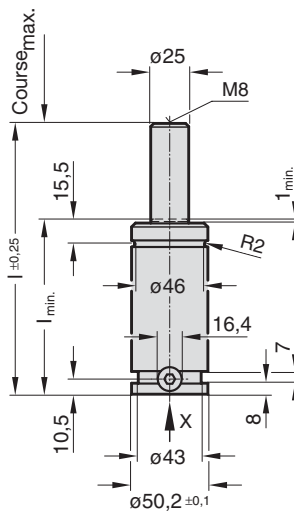
Art. 2485.12.00750

2485.12.00750.

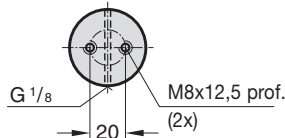
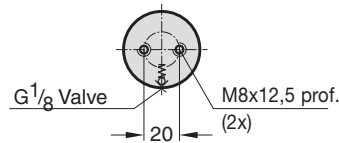
La force initiale du ressort à 150 bar est de 750 daN

N° de commande	Course		l
	max	l _{min}	
2485.12.00750.006	6	56	62
013	12,7	62,7	75,4
019	19	69,1	88,1
025	25	75	100
038	38,1	88,1	126,2
050	50	100	150
063	63,5	113,5	177
080	80	130	210
100	100	150	250
125	125	175	300

2485.12.00750.



Vue selon X



Indication:

N° de commande pour jeu de pièces détachées:
2485.12.00750

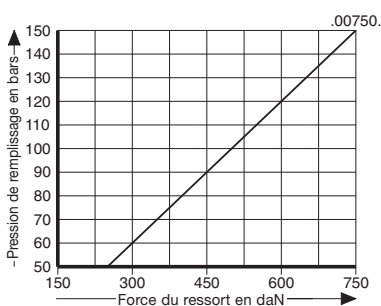
Ressort à gaz avec 2 raccords
N° de commande:
2485.12.00750.□□□.2

Le ressort à gaz 2485.12.00750.□□□.2 est fourni avec 2 orifices G 1/8", 2 bouchons vissés, sans pression de charge.

Ce ressort à gaz peut être utilisé seulement en ressorts reliés en réseau.
Fluide de pression: Azote - N₂
Pression max. de remplissage en gaz: 150 bars
Pression min. de remplissage en gaz: 25 bars
Température de fonctionnement: 0°C à +80°C
Augmentation de force en fonction de la température: ±0,3%/°C
Nombre maximal recommandé de courses/minute: env. 15 à 40 (à 20°C)
Vitesse maximale du piston: 0,8 m/s

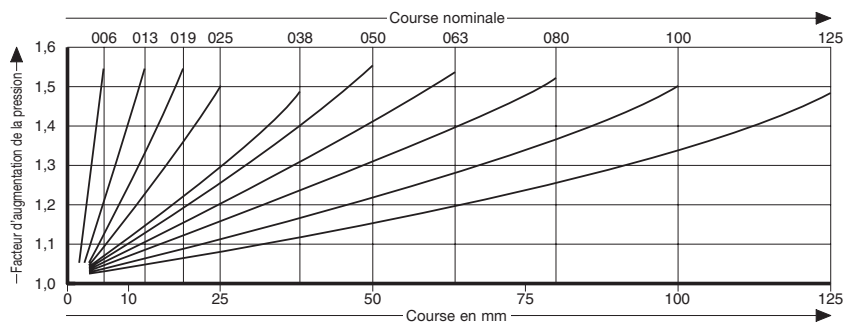
2485.12.00750.

Force initiale du ressort en fonction de la pression de remplissage



2485.12.00750.

Diagramme d'augmentation de la pression en fonction de la course

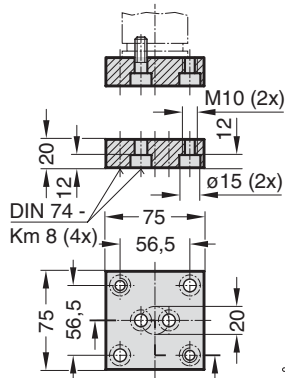


Le facteur d'augmentation de la pression concerne les compressions du volume du gaz en fonction de la course, sans paramètres d'influence!

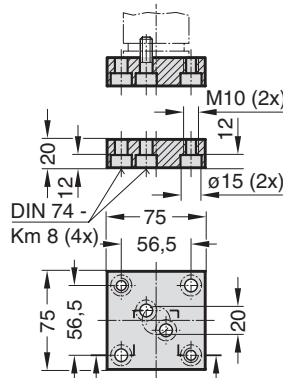
**RESSORT A GAZ POUR OUTILLAGES
"HAUTEUR REDUITE"**

Art. 2485.12.00750

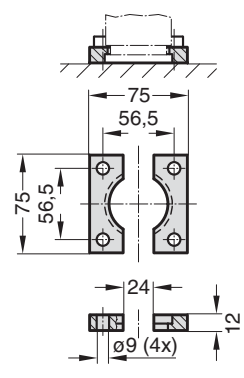
2480.011.00750



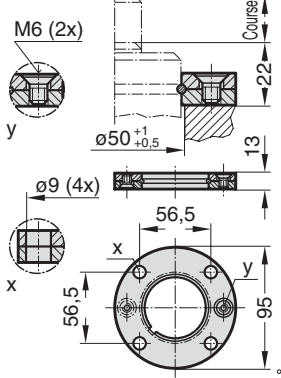
2480.011.00750.1



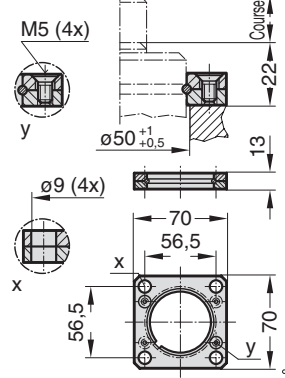
2480.022.00750



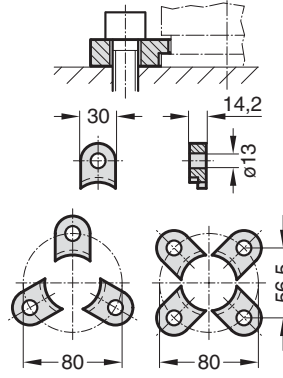
2480.055.00750



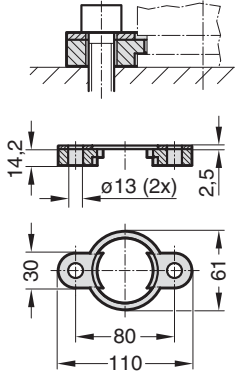
2480.057.00750



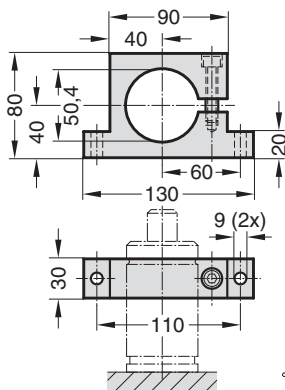
2480.007.00750



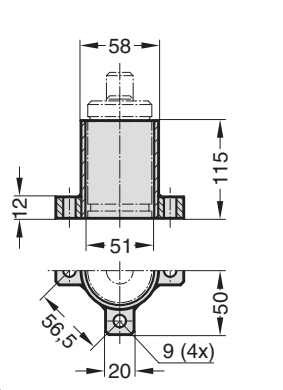
2480.008.00750



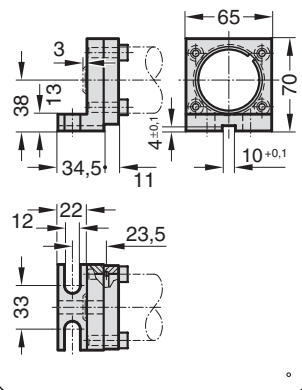
2480.044.00750¹⁾



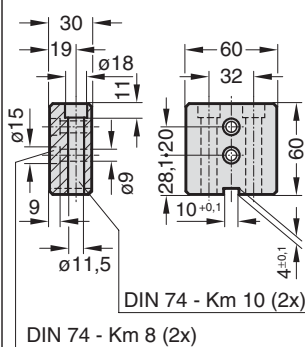
2480.010.00750.115



2480.045.00750²⁾



2480.047.00750²⁾



¹⁾ 2480.11.00750 avec configuration des trous de calée de 45° est alors 2480.11.00750.1

²⁾ Attention: La force du ressort doit être supportée par la surface de butée

**RESSORT A GAZ POUR OUTILLAGES
"HAUTEUR REDUITE"**

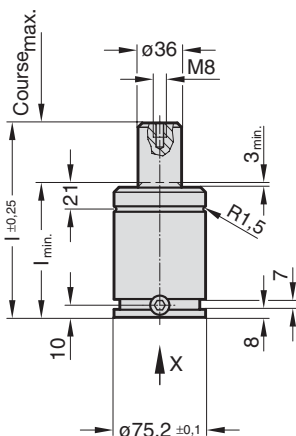
Art. 2485.12.01500

2485.12.01500.

La force initiale du ressort à 150 bar est de 1500 daN

N° de commande	Course		l	
	max	l _{min}		
2485.12.01500.	025	25	85	110
	038	38,1	98,1	136,2
	050	50	110	160
	063	63,5	123,5	187
	080	80	140	220
	100	100	160	260

2485.12.01500.



Indication:

N° de commande pour jeu de pièces détachées:
2485.12.01500

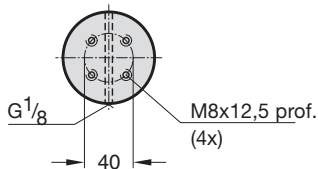
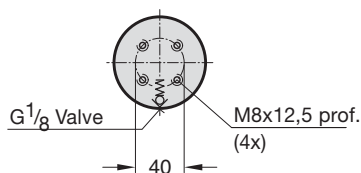
Ressort à gaz avec 2 raccords
N° de commande:
2485.12.01500.□□.2

Le ressort à gaz 2485.12.01500.□□.2 est fourni avec 2 orifices G¹/₈" , 2 bouchons vissés, sans valve, sans pression de charge.

Ce ressort à gaz peut être utilisé seulement en ressorts reliés en réseau.

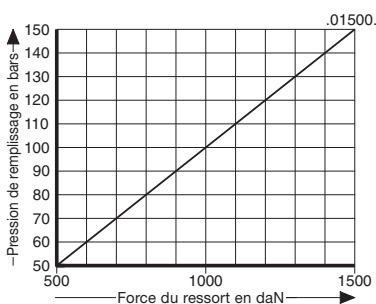
- Fluide de pression: Azote - N₂
- Pression max. de remplissage en gaz: 150 bars
- Pression min. de remplissage en gaz: 25 bars
- Température de fonctionnement: 0°C à +80°C
- Augmentation de force en fonction de la température: ±0,3%/°C
- Nombre maximal recommandé de courses/minute: env. 15 à 40 (à 20°C)
- Vitesse maximale du piston: 0,8 m/s

Vue selon X



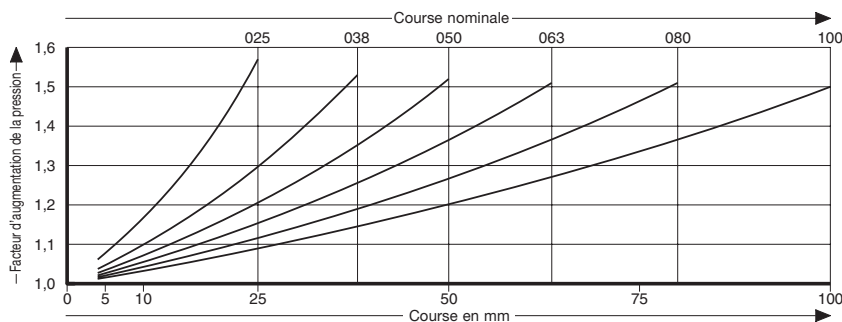
2485.12.01500.

Force initiale du ressort en fonction de la pression de remplissage



2485.12.01500.

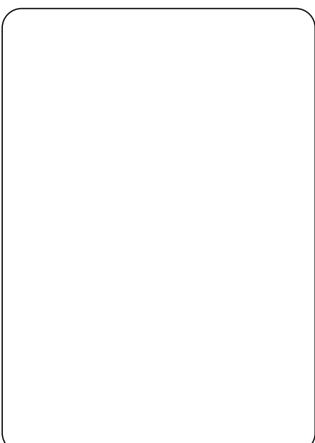
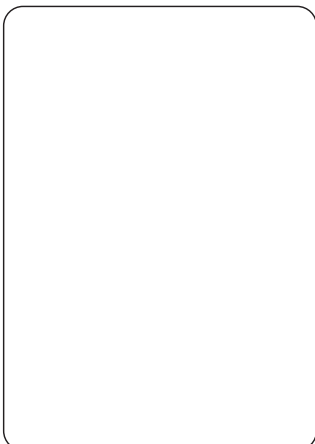
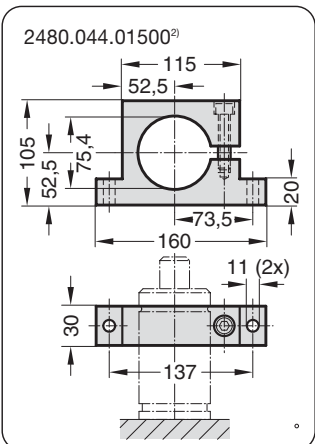
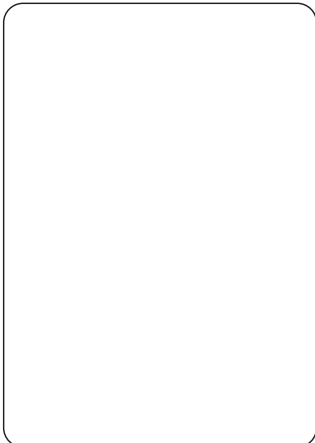
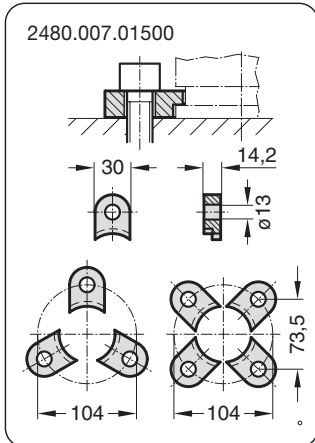
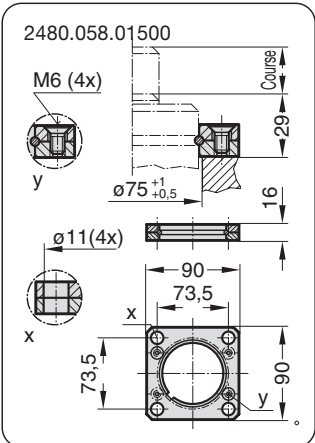
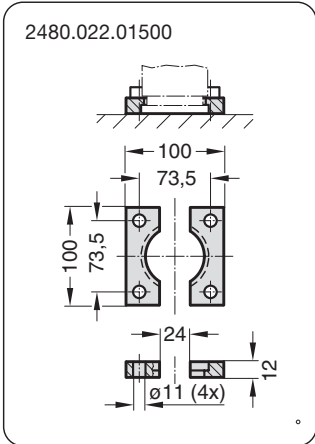
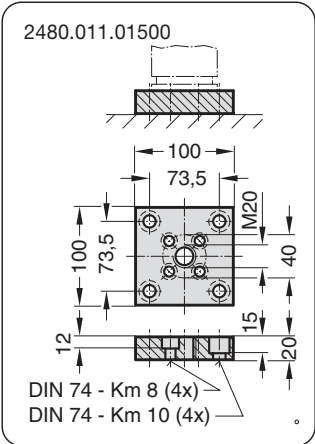
Diagramme d'augmentation de la pression en fonction de la course



Le facteur d'augmentation de la pression concerne les compressions du volume du gaz en fonction de la course, sans paramètres d'influence!

**RESSORT A GAZ POUR OUTILLAGES
"HAUTEUR REDUITE"**

Art. 2485.12.01500



2) Attention:
La force du ressort doit être supportée par la surface de butée