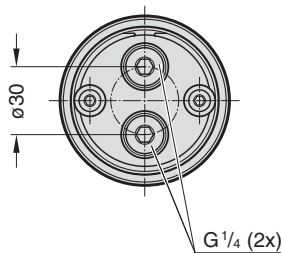


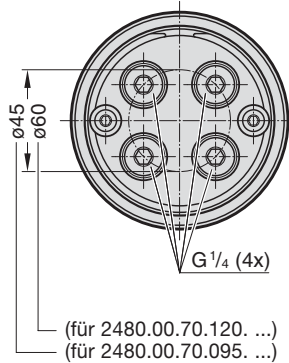
RESSORT A GAZ POUR OUTILLAGES FLEXIBLES ET RACCORDS POUR MONTAGE EN BATTERIE

2480.00.70.

Bodenplatte für 2480.00.70.075. ...



Bodenplatte für 2480.00.70.095. ... für 2480.00.70.120. ...



Beschreibung:

Der Druckspeichertank und seine Bodenplatten werden aus dem gleichen hochwertigen Stahl hergestellt wie FIBRO-Gasdruckfedern. Der Einbau eines Druckspeichertanks in das Verbundsystem hat den Vorteil, das Gasvolumen zu erhöhen, was zu einem geringeren Druckaufbau während des Betriebs führt. Abgesehen von den rein technischen Druckfaktoren wirkt ein geringerer Druckaufbau sich auch positiv auf die Lebensdauer des Systems aus.

Funktion:

Der Druckspeichertank hat 2 bzw. 4 Anschlussbohrungen mit G¹/₄" auf beiden Seiten, die als Anschluss zur Kontrollarmatur bzw. Gasdruckfeder dienen.

Hinweis:

Beim Einbau eines Druckspeichertanks wird empfohlen, das JIC Verbundsystem einzusetzen, um den Gasfluss nicht zu beeinträchtigen. Befestigungsschellen sind extra zu bestellen, pro Druckspeichertank sind mind. 2 Stck erforderlich, siehe Seite F 244/3

2480.00.70.

Bestell-Nr.	Volumen in l [Liter]	Øa	b
2480.00.70.075.0170	0,25	75	170
0250	0,50	75	250
0410	1,0	75	410
2480.00.70.095.0300	1,0	95	300
0500	2,0	95	500
0700	3,0	95	700
0900	4,0	95	900
2480.00.70.120.0360	2,0	120	360
0615	4,0	120	615
1125	8,0	120	1125

Bestell-Beispiel:

Druckspeichertank	=	2480.00.70.
Øa = 75 mm	=	075.
b = 170 mm	=	0170
Bestell-Nr.	=	2480.00.70.075.0170

Gasdruckfedergröße/daN	Kolbenstangenfläche/dm ²
.00500	0,031
.00750	0,049
.01500	0,102
.03000	0,196
.05000	0,332
.07500	0,503
.10000	0,709

Berechnung des isothermischen Druckaufbaus*

(*näherungsweise)

$$\text{Druckaufbau} = \frac{V_a + (n \times V_g^1)}{V_a + (n \times (V_g^1 - \text{Hub} \times A))}$$

V_a [l] Volumen des Druckspeichertanks, siehe Tabelle
V_g [l] Gasvolumen der Gasdruckfeder, entsprechende Federtype

¹⁾ Hinweis: Bei Auslegung, Gasvolumen der Federtype, bitte Kontakt mit FIBRO aufnehmen!

Hub [dm] Hublänge der Gasdruckfeder, entsprechende Federtype

A [dm²] Kolbenstangenfläche der Gasdruckfeder, siehe Tabelle

n Anzahl der Gasdruckfedern

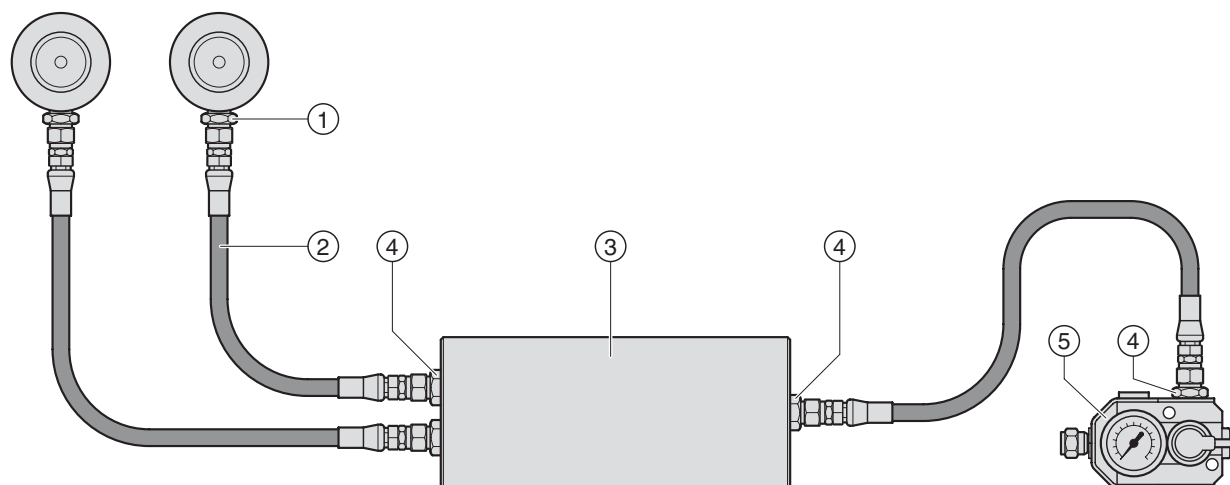
Berechnungs-Beispiel:

10 Gasdruckfedern, Federtype 2480.13.05000.050 mit der Hublänge von 50 mm (0,5 dm) werden in einem Verbundsystem mit einem 8-Liter Druckspeichertank angeschlossen.

$$\text{Druckaufbau} = \frac{8 \text{ l} + (10 \times 0,51 \text{ l})}{8 \text{ l} + (10 \times (0,51 \text{ l} - 0,5 \text{ dm} \times 0,332 \text{ dm}^2))} = 1,145$$

**RESSORT A GAZ POUR OUTILLAGES
FLEXIBLES ET RACCORDS POUR
MONTAGE EN BATTERIE**

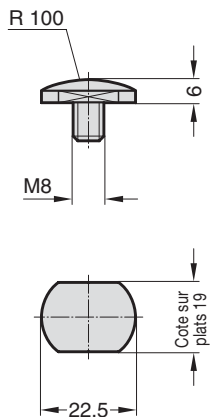
Einbaubeispiel: JIC Verbundsystem



Position	Menge	Beschreibung	Bestell-Nr.
1	2	Anschlussverschraubung JIC	2489.00.20.01
2	3	Schlauch JIC	2489.00.02.01
3	1	Druckspeichertank	2480.00.70
4	4	Anschlussverschraubung JIC	2489.00.20.02
5	1	Kontrollarmatur	2480.00.31.01

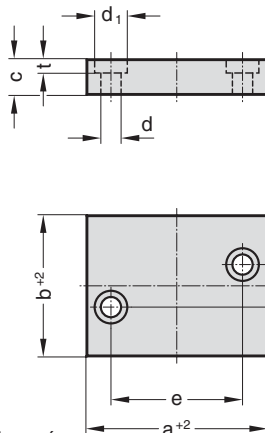
RESSORT A GAZ POUR OUTILLAGES FLEXIBLES ET RACCORDS POUR MONTAGE EN BATTERIE

2480.004 Embout sphérique pour ressort type .00750-.05000 (non pour 2480.71.00750)



Cémenté

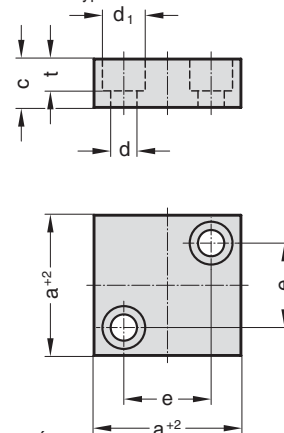
2480.009. Plaque de répartition de la pression pour ressort type .00250-.07500



Trempé

2480.018., 2480.019. Plaque de répartition de la pression

pour ressort type .00100-.05000



Trempé

2480.009.

N° de commande	a	b	c	d	d ₁	e	e ₁	t
2480.009.00250	50	25	12	7	11	32	8	7
00500	55	30				40	14	
00750	70	35	15	9	15	48		9
01500	75	50				56	30	
03000	85	60				66	40	
05000	100	80	20	11	18	72	56	11
07500	110	100				85	75	

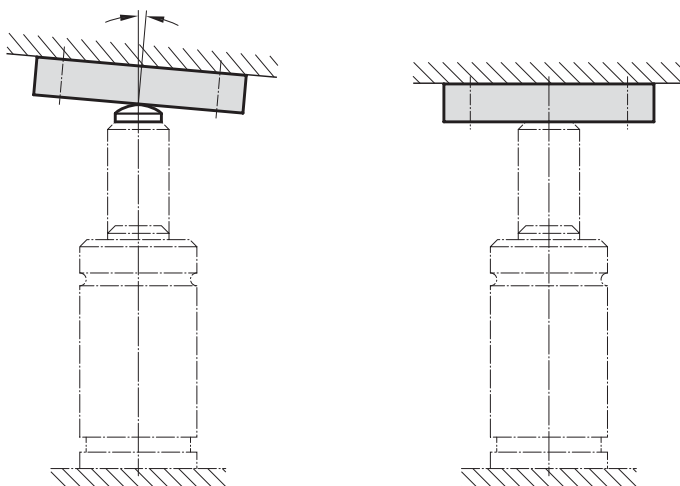
2480.018.

N° de commande	Taille du ressort	a	c	d	d ₁	e	t
2480.018.01500	2480. .01500	90	12	9	15	64	9
	2480. .03000						
	2480. .05000						

2480.019.

N° de commande	Taille du ressort	a	c	d	d ₁	e	t
2480.019.00100	2480. .00100	40	15	9	15	21	10
	2480. .00150						
	2480. .00250						
	2480. .00500						
2480.019.00750	2480. .00750	56	20	11	18	32	13
	2480. .01500						
2480.019.03000	2480. .03000	71				48	
	2480. .05000						

Exemples de montage:



Description:

L'embout sphérique trempé 2480.004 réduit la contrainte latérale en cas de sollicitation oblique.

La plaque de répartition de la pression trempée 2480.009., 2480.018. et 2480.019., utilisée avec l'embout sphérique, permet de ménager les ressorts à gaz de façon optimale. Même sans embout sphérique, la plaque de répartition de la pression permet des mouvements entre la tige de piston et l'outil.

Matière:

Embout sphérique 2480.004.
Acier 1.1731, cémenté
Plaque de répartition de la pression 2480.009., 2480.018. 2480.019.
Acier 1.2842, trempé

Remarque:

L'utilisation des embouts sphériques et des plaques de répartition de la pression est à recommander en particulier pour les ressorts à grande longueur de course!

SYSTÈME DE RESSORT À GAZ MONTÉS EN BATTERIE : GÉNÉRALITÉS

Le montage en batterie de ressorts à gaz dans un ou plusieurs systèmes donne à l'utilisateur la possibilité de surveiller la pression du gaz des ressorts à gaz hors de l'outil, de la régler suivant le besoin, de procéder au remplissage et au vidage. Les avantages du système combiné résident dans la facilité d'entretien, la sécurité et l'amélioration de la qualité de l'utilisation des ressorts à gaz dans l'outil.

FIBRO propose les quatre systèmes différents suivants pour combiner des ressorts à gaz en tant que système à tuyaux flexibles : système «Minimess», système à bague coupante, système à cône de 24° et microsystème en batterie. Les tuyaux flexibles, raccords vissants et autres composants ont été sélectionnés selon les critères les plus sévères et soumis à une série de tests, y compris durée de vie, étanchéité statique et résistance mécanique après plusieurs montages et démontages.

Système «minimess» 2480.00.23./24.

Pages F 245–F 249

- + Plus petit diamètre extérieur du tuyau flexible \varnothing 5 mm
- + Plus petit rayon de flexion $R_{\min} = 20$
- + Haute résistance à la pression
- + Raccords de mesure antivibratoires
- + Robinetterie de raccordement avec vanne
- + Pas besoin d'outils pour le montage et le démontage du tuyau flexible sur l'adaptateur
- ± Accessoires pour tuyaux flexibles assemblés à la presse et pas démontables
- Pas utilisable avec réservoirs accumulateurs hydrauliques de pression

Caractéristiques techniques :

Tuyau flexible :	polyamide 11, noir, couche extérieure perforée
Accessoires pour tuyaux flexibles :	acier de décolletage, galvanisé
Raccords de mesure :	acier de décolletage, galvanisé
Adaptateur :	acier bruni
Pression max. admise :	630 bars
Plage de température :	0 à 100 °C

Recommandation d'utilisation :

Système le plus utilisé pour tous les ressorts à gaz avec raccordement de gaz G $\frac{1}{8}$. En raison du faible diamètre intérieur, pas approprié à l'utilisation en combinaison avec réservoirs accumulateurs hydrauliques de pression (débit réduit)

Système à bague coupante 2480.00.10.

Pages F 250–F 251/1

- + Système que l'on peut aménager soi-même
- + Accessoires pour tuyaux flexibles réutilisables
- + Haute résistance à la pression
- ± Approprié sous réserves au montage combiné avec accumulateur hydraulique de pression
- Plus grand rayon de flexion $R_{\min} = 40$
- Pas approprié aux ressorts à gaz à raccordement fileté M 6
- Davantage de temps nécessaire pour le finissage des tuyaux flexibles et leur montage

Caractéristiques techniques :

Tuyau flexible :	polyuréthane / polyamide, noir, couche extérieure perforée
Accessoires pour tuyaux flexibles :	acier galvanisé
Adaptateur :	acier galvanisé
Pression max. admissible :	380 bars
Plage de température :	0 à 100 °C

Recommandation d'utilisation :

Pour tous les ressorts à gaz ayant un raccord à gaz G $\frac{1}{8}$. Utilisé principalement pour aménagement propre en petites quantités.

Système à cône de 24° 2480.00.25./26.

Pages F 251/2–F 251/4

- + Approprié à la combinaison avec réservoir accumulateur hydraulique de pression
- + Grande diversité d'adaptateurs de raccordement
- + Antivibratoire grâce à étanchéité par joint torique
- + Haute résistance à la pression
- ± Accessoires pour tuyaux flexibles assemblés à la presse et pas démontables
- Plus grand rayon de flexion $R_{\min} = 40$
- Pas approprié aux ressorts à gaz à raccordement fileté M 6

Caractéristiques techniques :

Tuyau flexible :	polyuréthane / polyamide, noir, couche extérieure perforée
Accessoires pour tuyaux flexibles :	acier galvanisé
Adaptateur :	acier galvanisé
Pression max. admissible :	315 bars
Plage de température :	0 à 100 °C

Recommandation d'utilisation :

Pour tous les ressorts à gaz ayant un raccord à gaz G $\frac{1}{8}$. Utilisé principalement pour raccordement à un réservoir accumulateur hydraulique de pression.

Microsystème en batterie 2480.00.21./22.

Pages F 251/5–F 251/8

- + Plus petit diamètre extérieur du tuyau flexible \varnothing 5 mm
- + Plus petit rayon de flexion $R_{\min} = 20$
- + Haute résistance à la pression
- + Raccordement direct à la robinetterie de contrôle M8x1 (sans accouplement de mesure)
- + Petits adaptateurs de raccordement
- ± Accessoires pour tuyaux flexibles assemblés à la presse et pas démontables
- Pas utilisable avec réservoir accumulateur hydraulique de pression
- Approprié sous réserves à ressorts à gaz avec raccordement fileté G $\frac{1}{8}$

Caractéristiques techniques :

Tuyau flexible :	polyamide 11, noir, couche extérieure perforée
Accessoires pour tuyaux flexibles :	acier de décolletage, galvanisé
Adaptateur :	acier galvanisé
Pression max. admise :	630 bars
Plage de température :	0 à 100 °C

Recommandation d'utilisation :

Pour ressorts à gaz ayant un raccord à gaz. En raison du faible diamètre intérieur, pas approprié à l'utilisation en combinaison avec réservoirs accumulateurs hydrauliques de pression (débit réduit)

RESSORT A GAZ POUR OUTILLAGES FLEXIBLES ET RACCORDS POUR MONTAGE EN BATTERIE

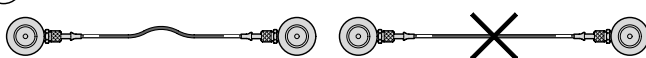
Nie die für Druck und Temperatur der Schläuche angegebenen Höchstwerte überschreiten

Vor der Montage ist für die einwandfreie Sauberkeit aller Schläuche und Adapter zu sorgen.

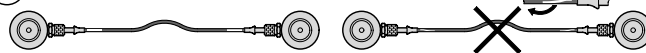
Die Ummantelung der Schläuche muss perforiert sein, damit sie für unter Druck stehendes Gas verwendet werden können. Wir empfehlen den Einsatz des JIC-Schlauchsystems, wenn Druckbehälter verwendet werden, um den Gasfluss nicht einzuschränken.

Um die Funktionsfähigkeit sicherzustellen und die Lebensdauer der Schlauchleitungen nicht durch zusätzliche Beanspruchung zu verkürzen, sind nachfolgende Anforderungen zu erfüllen.

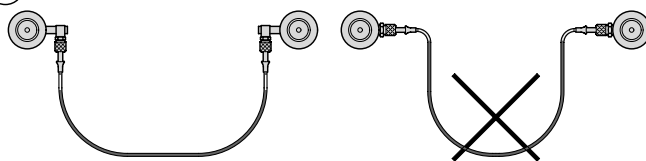
① Es ist eine Schlauchlänge zu wählen, die ein gewisses Spiel zulässt.



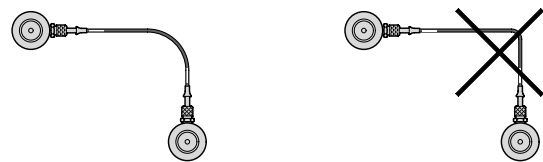
② Die Längsmarkierung am Schlauch darf sich bei der Montage nicht verwinden.



③ Es sind Schlaucharmaturen zu wählen, bei denen scharfe Knicke im Schlauch vermieden werden.



④ Die Biegungen im Schlauch müssen immer den empfohlenen Mindestbiegeradius gemäß Katalogangaben haben.



⑤ Der Schlauch ist richtig zu befestigen, um mechanische Beschädigungen zu vermeiden.



Weitere Anforderungen für den Einbau von Schlauchleitungen siehe DIN 20066.

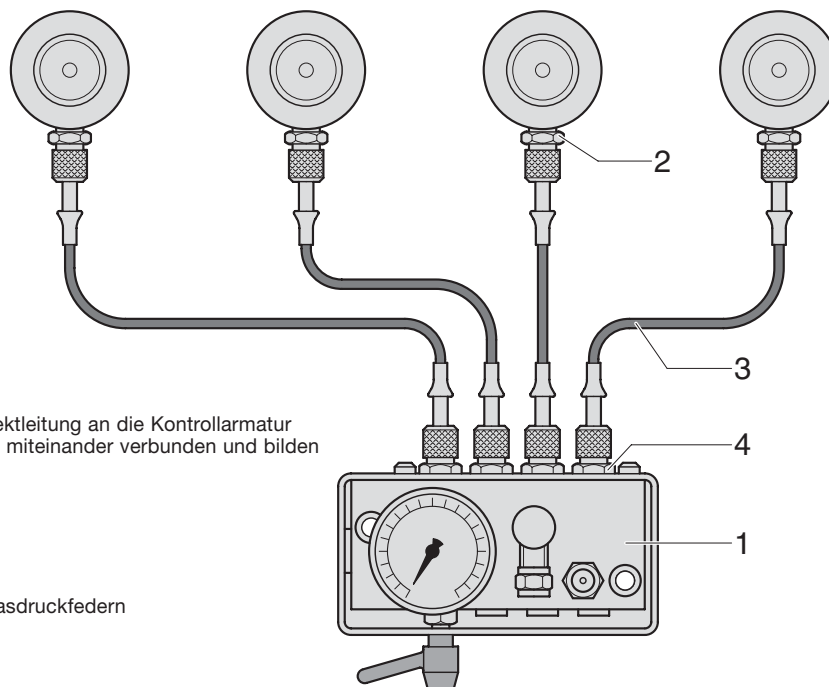
Achtung!

Das Produkt darf in keiner Weise verändert werden.

Weitere Informationen sind aus dem FIBRO-Gasdruckfedernkatalog zu entnehmen, können unter www.fibro.com abgerufen oder bei Ihrem Vertreter angefordert werden.

Anschluss 1:

Batterie-Direktanschluss



Funktion:

Jede Feder wird mit einer Direktleitung an die Kontrollarmatur angeschlossen. Sie sind nicht miteinander verbunden und bilden einen Druckraum.
Seite F 252

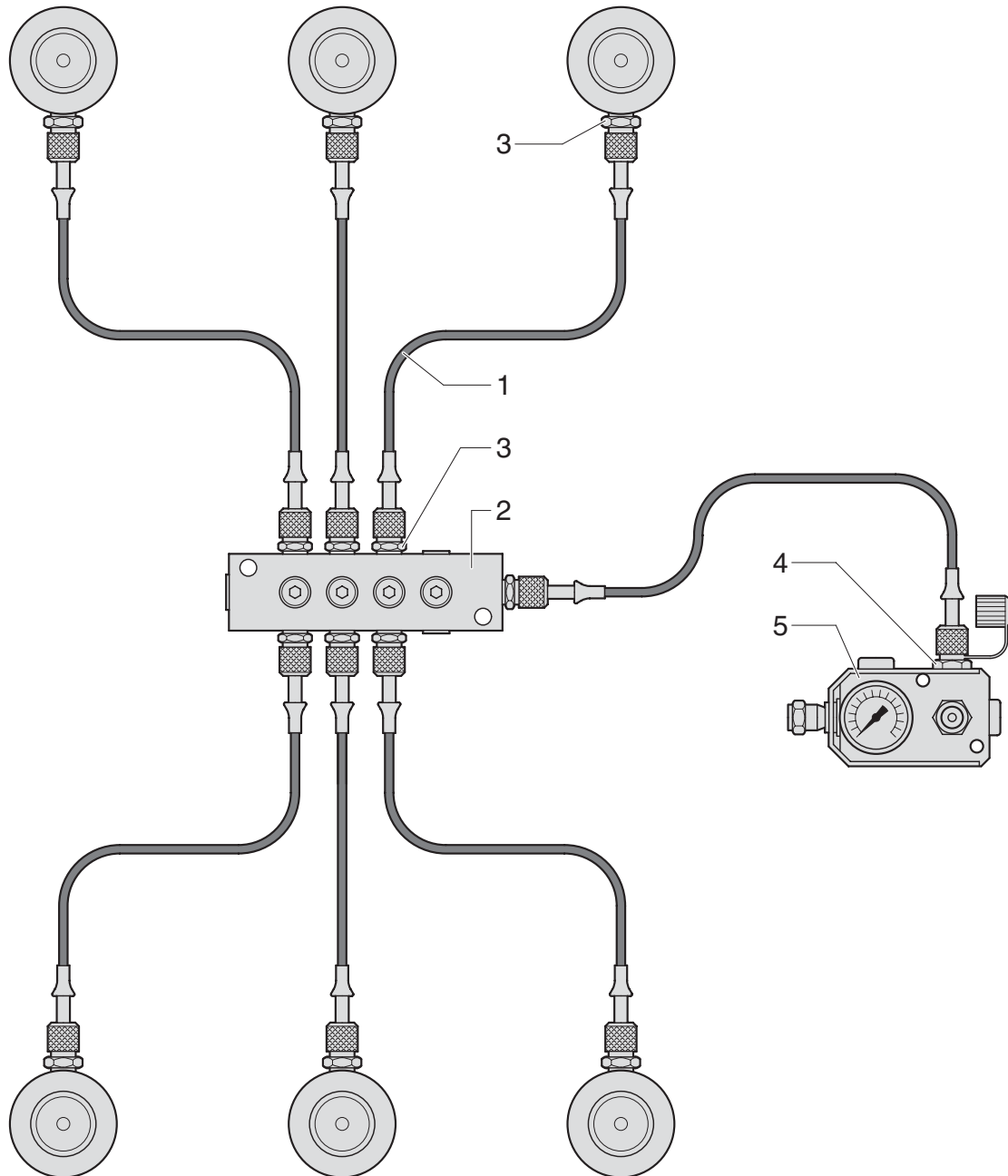
Hinweis:

Bei Verbundanordnung der Gasdruckfedern Ventil aus der GF entnehmen!

Position	Bezeichnung	Anzahl	Bestell-Nr.	Bemerkung
1	Kontrollarmatur	1	280.00.30.01	Wahlweise mit Membrandruckschalter 2480.00.30.02
2	Messkupplung	4	2480.00.24.01	
3	Messschlauch	4	2480.00.23.01	Anschlussart und Länge nach Bedarf
4	Messkupplung	4	2480.00.24.02	

RESSORT A GAZ POUR OUTILLAGES FLEXIBLES ET RACCORDS POUR MONTAGE EN BATTERIE

Anschluss 2:
Batterie-Reihenanschluss



Funktion:

Die Federn werden miteinander verbunden und mit nur einer Prüfleitung an die Kontrollarmatur angeschlossen.

Hinweis:

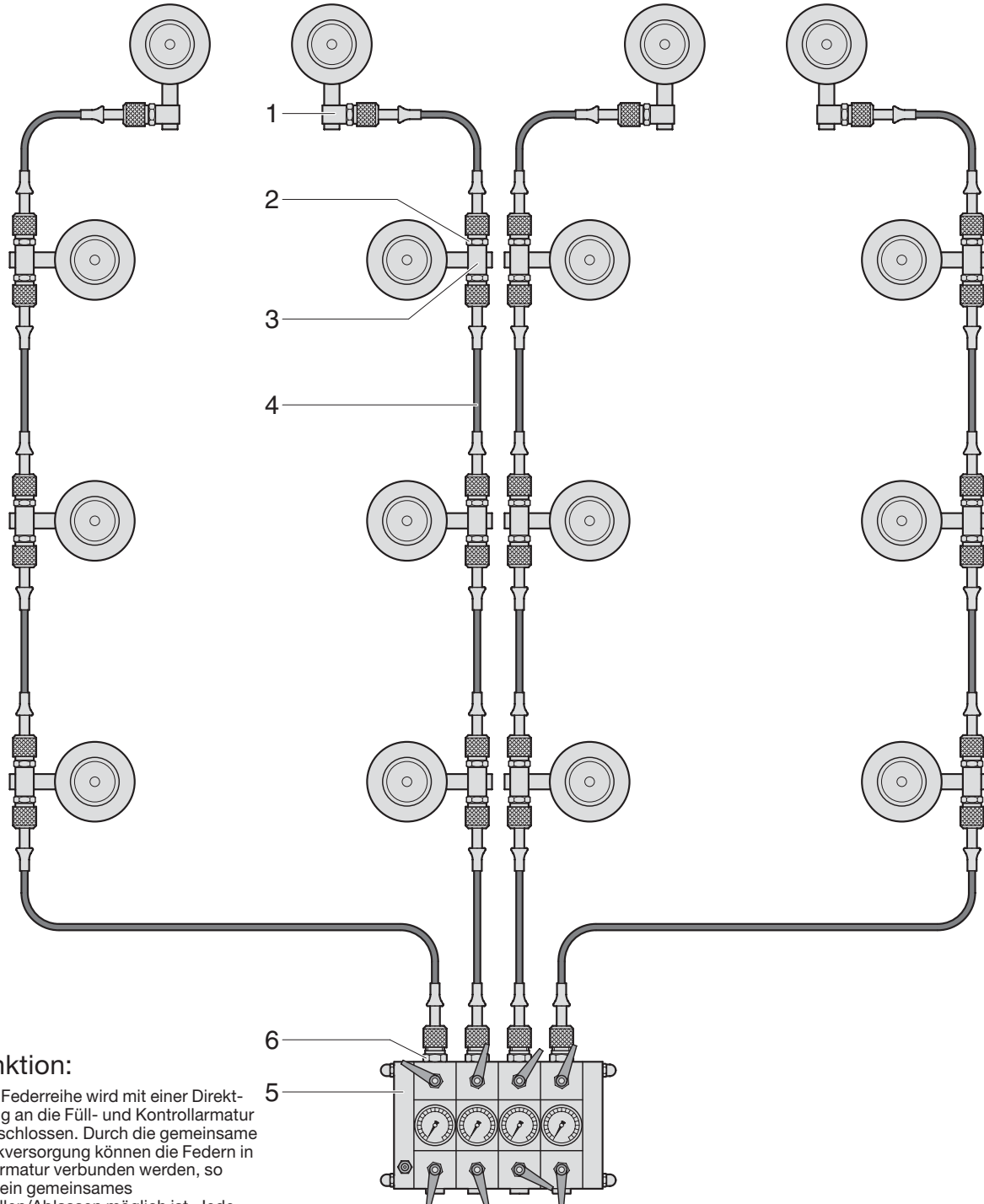
Bei Verbundanordnung der Gasdruckfedern Ventil aus der GF entnehmen!

Position	Bezeichnung	Anzahl	Bestell-Nr.	Bemerkung
1	Messschlauch	7	2480.00.23	Anschlussart und Länge nach Bedarf
2	Verteilerleiste	1	2480.00.24.33	
3	Messkupplung	13	2480.00.24.01	
4	Messkupplung	1	2480.00.24.02	
5	Kontrollarmatur	1	2480.00.31.01	

RESSORT A GAZ POUR OUTILLAGES FLEXIBLES ET RACCORDS POUR MONTAGE EN BATTERIE

Anschluss 3:

Mehrfachanschlüsse mit Autonom-Funktion



Funktion:

Jede Federreihe wird mit einer Direktleitung an die Füll- und Kontrollarmatur angeschlossen. Durch die gemeinsame Druckversorgung können die Federn in der Armatur verbunden werden, so dass ein gemeinsames Auffüllen/Ablassen möglich ist. Jede Federreihe kann aber auch einzeln aufgefüllt/abgelassen oder auch kontrolliert werden.
Seite F 253.

Hinweis:

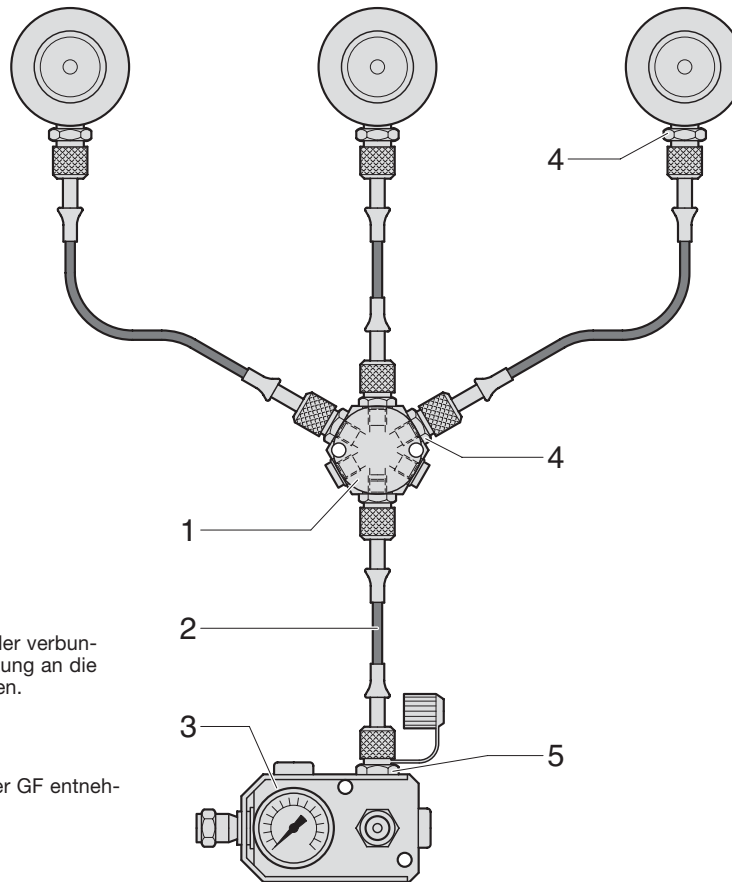
Bei Verbundanordnung der Gasdruckfedern Ventil aus der GF entnehmen!

Position	Bezeichnung	Anzahl	Bestell-Nr.	Bemerkung
1	Einfach-Adapter kurz	4	2480.00.24.17	Wahlweise nach Befestigungsvariante Ausführung „lang“ od. „extralang“
2	Messkupplung	28	2480.00.24.01	
3	Mehrfach-Adapter	12	2480.00.24.11	Wahlweise nach Befestigungsvariante Ausführung „lang“ od. „extralang“
4	Messschlauch	16	2480.00.23.1	Anschlussart und Länge nach Bedarf
5	Mehrfach-Kontrollarmatur	1	2480.00.39.01.004.1	Wahlweise Boden- oder Wandbefestigung
6	Messkupplung	4	2480.00.24.02	

RESSORT A GAZ POUR OUTILLAGES FLEXIBLES ET RACCORDS POUR MONTAGE EN BATTERIE

Anschluss 4.1:

Batterie-Reihenanschluss



Funktion:

Die Federn werden miteinander verbunden und mit nur einer Prüflleitung an die Kontrollarmatur angeschlossen.

Hinweis:

Bei Verbundanordnung der Gasdruckfedern Ventil aus der GF entnehmen!

Position	Bezeichnung	Anzahl	Bestell-Nr.	Bemerkung
1	Kupplung	1	2480.00.24.31	
2	Messschlauch	4	2480.00.23.01	Anschlussart und Länge nach Bedarf
3	Kontrollarmatur	1	2480.00.31.01	
4	Messkupplung	7	2480.00.24.01	
5	Messkupplung	1	2480.00.24.02	

Anschluss 4.2:

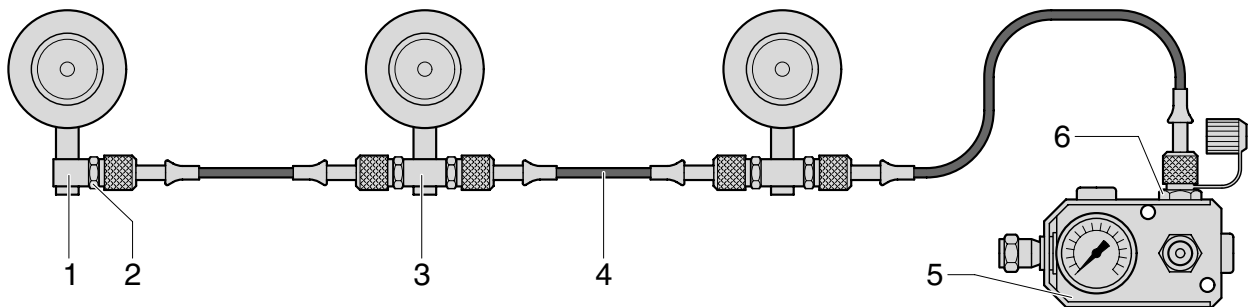
Batterie-Reihenanschluss

Funktion:

Die Federn werden miteinander verbunden und mit nur einer Prüflleitung an die Kontrollarmatur angeschlossen.

Hinweis:

Bei Verbundanordnung der Gasdruckfedern Ventil aus der GF entnehmen!

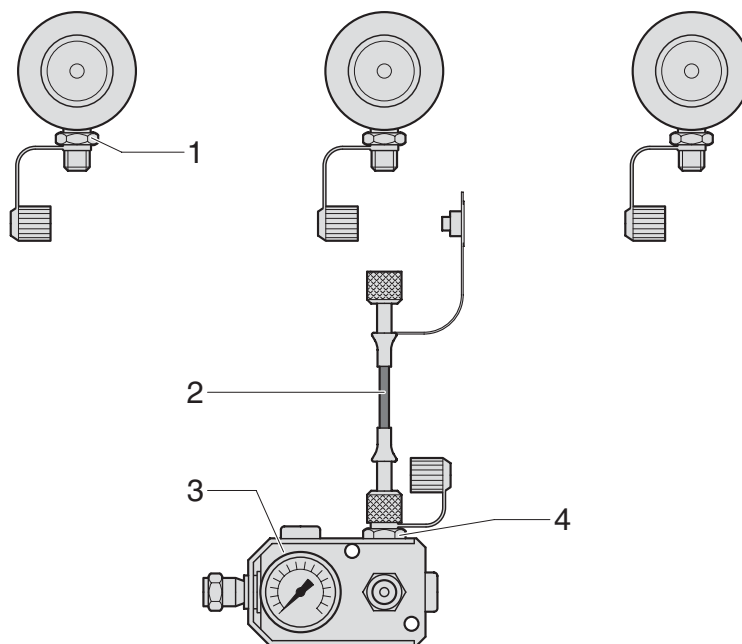


Position	Bezeichnung	Anzahl	Bestell-Nr.	Bemerkung
1	Einfach-Adapter kurz	1	2480.00.24.17	Wahlweise nach Befestigungsvariante Ausführung „lang“ od. „extralang“
2	Musskupplung	5	2480.00.24.01	
3	Mehrfach-Adapter	2	2480.00.24.11	Wahlweise nach Befestigungsvariante Ausführung „lang“ od. „extralang“
4	Messschlauch	3	2480.00.23.01	Anschlussart und Länge nach Bedarf
5	Kontrollarmatur	1	2480.00.31.01	
6	Messkupplung	4	2480.00.24.02	

**RESSORT A GAZ POUR OUTILLAGES
FLEXIBLES ET RACCORDS POUR
MONTAGE EN BATTERIE**

Anschluss 5:

Autonom-Prüfanschluss



Funktion:

Die Federn arbeiten autonom und sind mit einer Messkupplung (2480.00.24.01) mit Ventileinsatz ausgerüstet. Nach Bedarf können die Federn einzeln geprüft und druckreguliert werden. Zur Prüfung wird eine Kontrollarmatur (2480.00.31.01) eingesetzt.
Seite F 252.

Position	Bezeichnung	Anzahl	Bestell-Nr.	Bemerkung
1	Messkupplung	3	2480.00.24.01	
2	Messschlauch	1	2480.00.23.01	Anschlussart und Länge nach Bedarf
3	Kontrollarmatur	1	2480.00.31.01	
4	Messkupplung	1	2480.00.24.02	

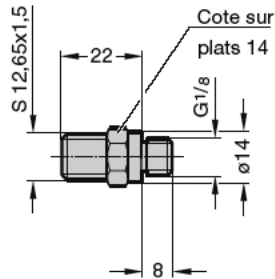
RESSORT A GAZ POUR OUTILLAGES FLEXIBLES ET RACCORDS POUR MONTAGE EN BATTERIE

2480.00.24.01

Raccord rapide avec valve pour le raccordement au ressort à gaz

2480.00.24.03

Raccord rapide sans valve pour le raccordement sur ressort à gaz



Remarque :

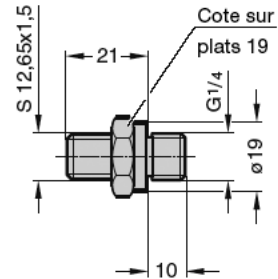
Le raccord rapide avec valve est utilisé dans les montages en batterie standards. Là où des raisons inhérentes au système rendent nécessaires de fréquentes variations de pression de remplissage (p. ex. coussin de serre-flan), le raccord rapide sans valve est mis en œuvre.

2480.00.24.02

Raccord rapide avec valve pour le raccordement au kit de contrôle

2480.00.24.04

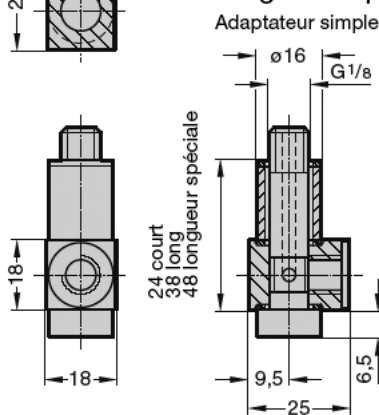
Raccord rapide sans valve pour le raccordement au kit de contrôle



Remarque :

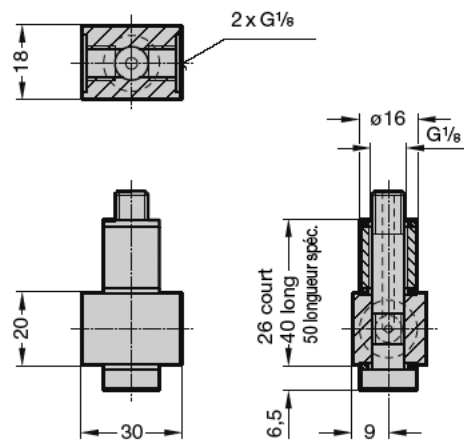
Le raccord rapide avec valve est utilisé dans les montages en batterie standards. Là où des raisons inhérentes au système rendent nécessaires de fréquentes variations de pression de remplissage (p. ex. coussin de serre-flan), le raccord rapide sans valve est mis en œuvre.

2480.00.24.16 long
2480.00.24.17 court
2480.00.24.18 longueur spéciale



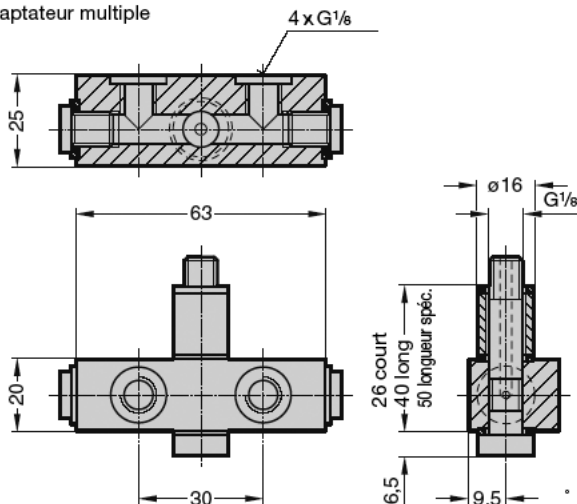
2480.00.24.13 long 2480.00.24.14 court
2480.00.24.15 longueur spéciale

Adaptateur multiple pour 2 raccords



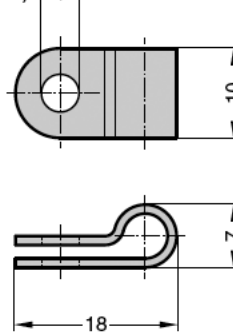
2480.00.24.10 long 2480.00.24.11 court
2480.00.24.12 longueur spéciale

Adaptateur multiple



2480.00.23.12.01

Collier de serrage pour tuyau flexible de mesure DN2 (Ø5 mm) 4,2



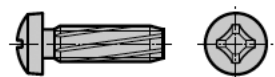
Matière : Polyamide

Conditionnement : Emballage de 100

Remarque : Livraison sans vis

2192.50.04.012

Vis taraudeuse A M4x12 DIN 7516



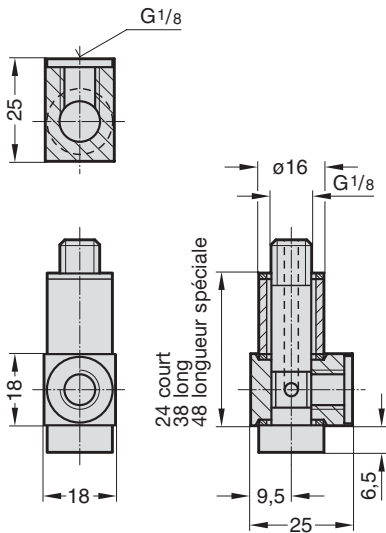
Remarque : Autotaraudeuse Avant-trou de taraudage, Ø = 3,6 mm

Conditionnement : Emballage de 100

RESSORT A GAZ POUR OUTILLAGES FLEXIBLES ET RACCORDS POUR MONTAGE EN BATTERIE

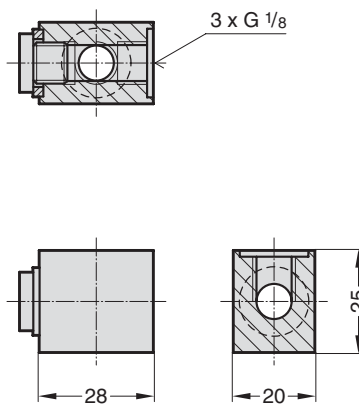
2480.00.24.16 long
2480.00.24.17 court
2480.00.24.18 longueur spéciale

Adaptateur simple



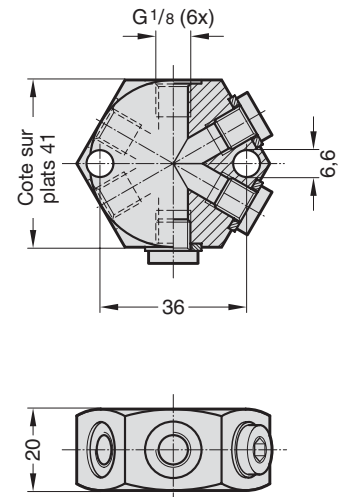
2480.00.24.30

Raccord



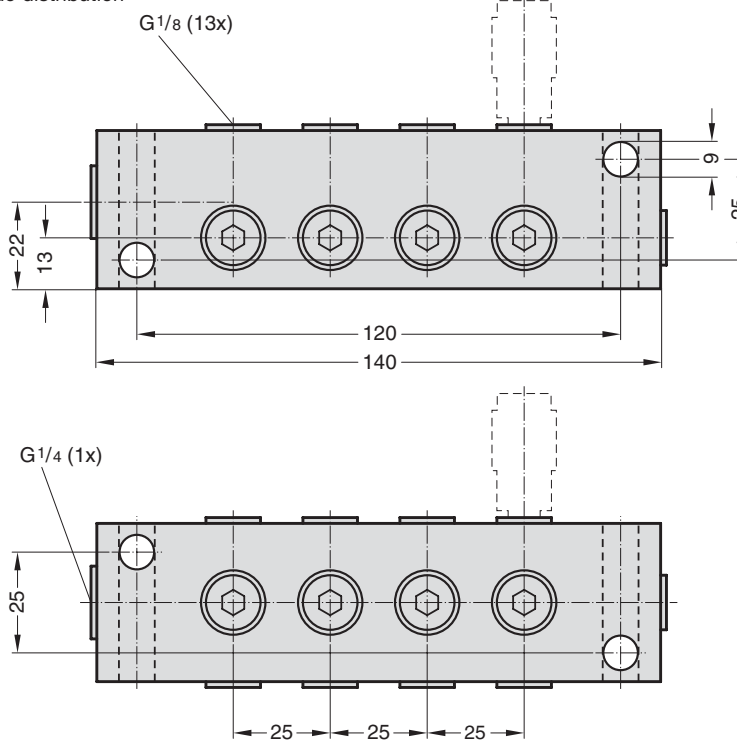
2480.00.24.31

Raccord



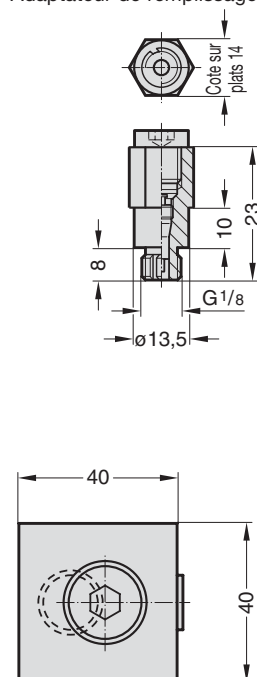
2480.00.24.33

Plaque de distribution



2480.00.40

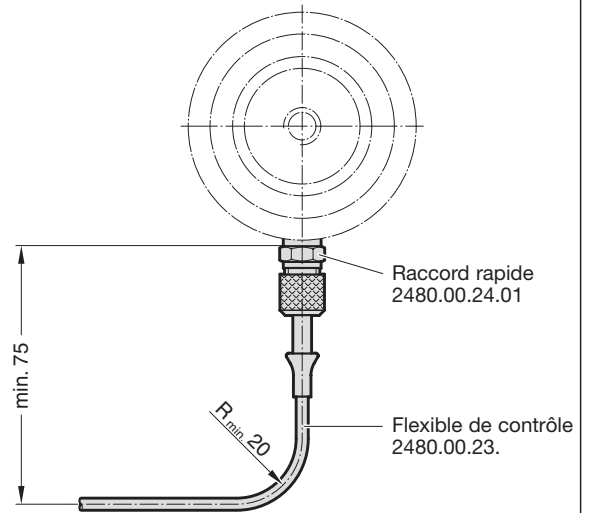
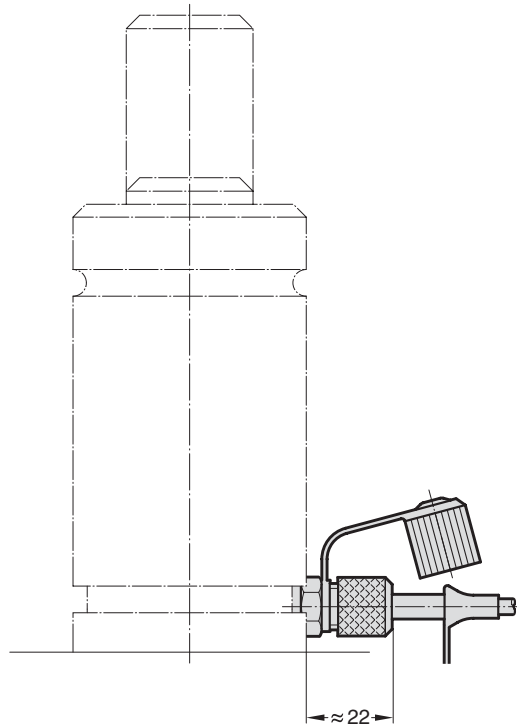
Adaptateur de remplissage



RESSORT A GAZ POUR OUTILLAGES FLEXIBLES ET RACCORDS POUR MONTAGE EN BATTERIE

2480.00.24.01

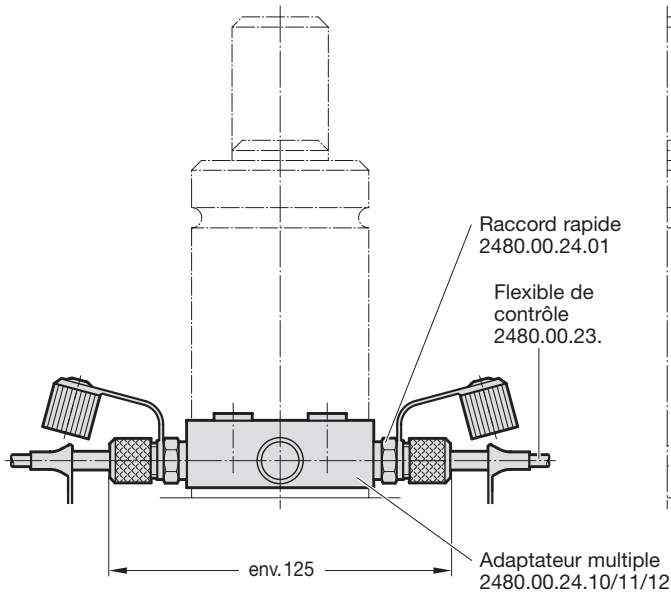
Raccord rapide avec valve



2480.00.24.10 long
11 court
12 longueur spéciale

Adaptateur multiple avec deux raccords rapides

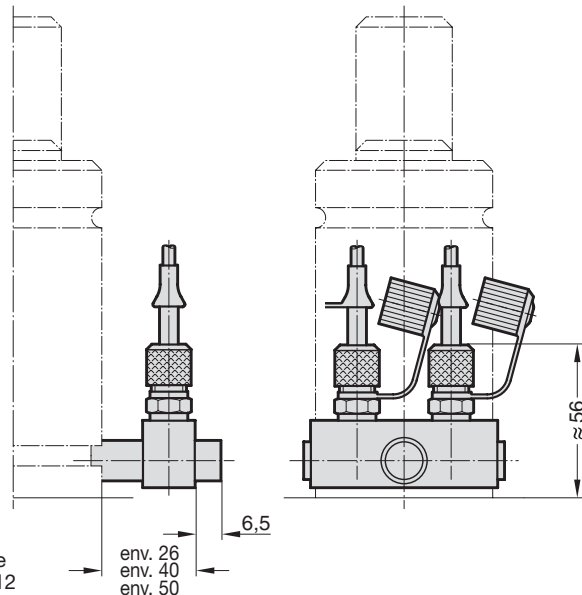
Exécution: raccordement horizontal



Indication:

En cas de montage en batterie ou en cas de montage d'un raccord de mesure il faut retirer la valve du ressort.

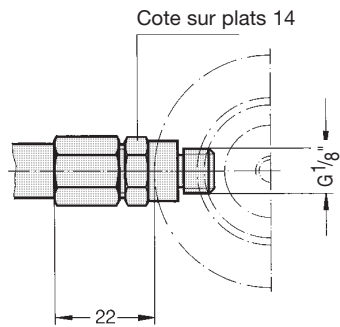
Exécution: raccordement vertical



RESSORT A GAZ POUR OUTILLAGES FLEXIBLES ET RACCORDS POUR MONTAGE EN BATTERIE

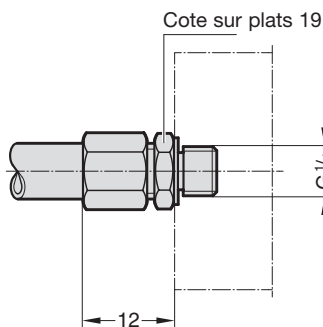
2480.00.10.01

Raccord rapide direct au ressort



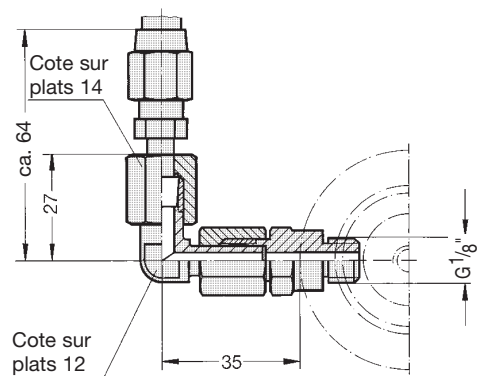
2480.00.10.03

Raccord direct au kit de contrôle



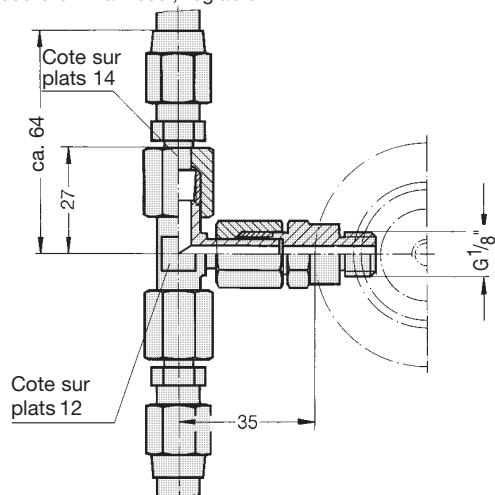
2480.00.10.10

Raccord coudé à visser, réglable



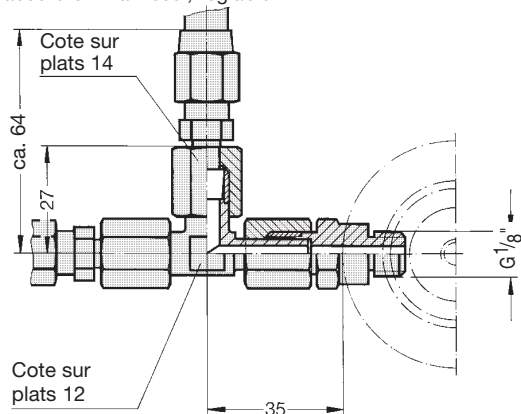
2480.00.10.11

Raccord en T à visser, réglable



2480.00.10.12

Raccord en L à visser, réglable



RESSORT A GAZ POUR OUTILLAGES FLEXIBLES ET RACCORDS POUR MONTAGE EN BATTERIE

2192.50.04.012

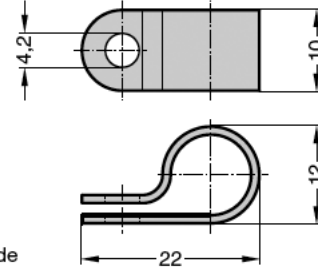
Vite autofilettante
A M4x12 DIN 7516



Remarque : Autotaraudeuse
Avant-trou de taraudage, $\varnothing = 3,6$ mm
Conditionnement : Emballage de 100

2480.00.10.20.12.01

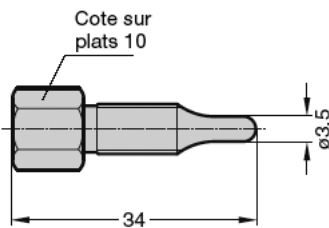
Collier de serrage pour tuyau flexible de mesure DN2 ($\varnothing 9$ mm)



Matière : Polyamide
Conditionnement : Emballage de 100
Remarque : Livraison sans vis

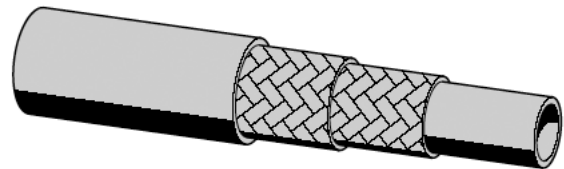
2480.00.54.01

Mandrin élargisseur de flexible



2480.00.10.20

Flexible haute pression

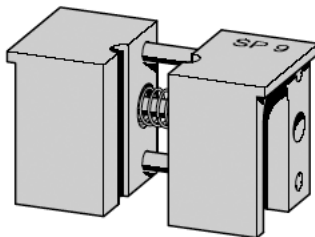


Exemple de commande:

Flexible haute pression =	2480.00.10.20.
Longueur 10 m =	0010
N° de commande =	2480.00.10.20.0010

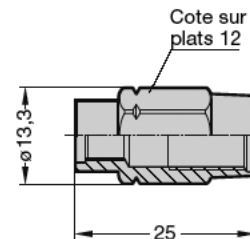
2480.00.54.02

Mors de serrage pour flexible



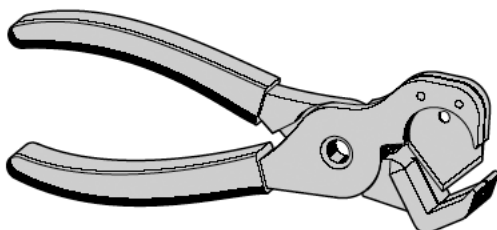
2480.00.10.21

Douille vissée pour flexible



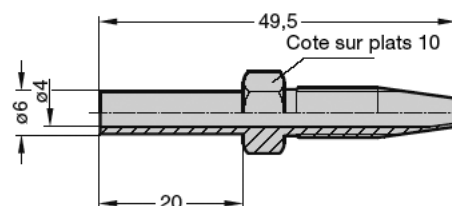
2480.00.54.03

Cisaille pour flexible

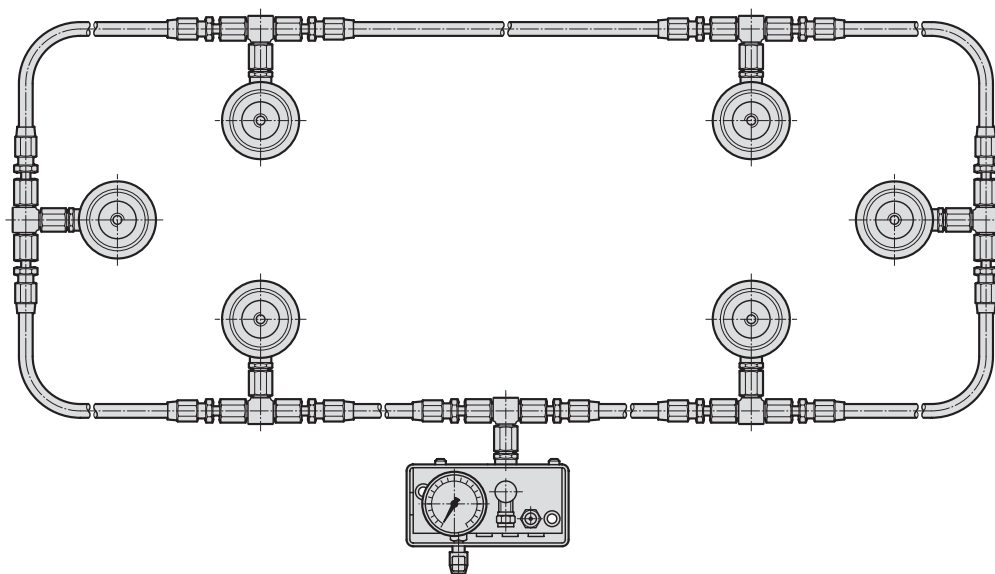
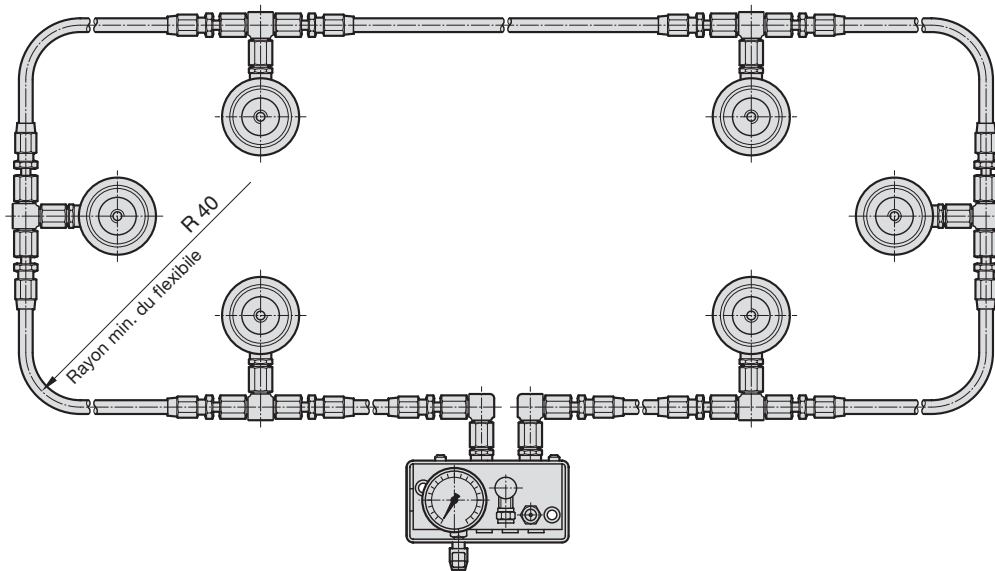
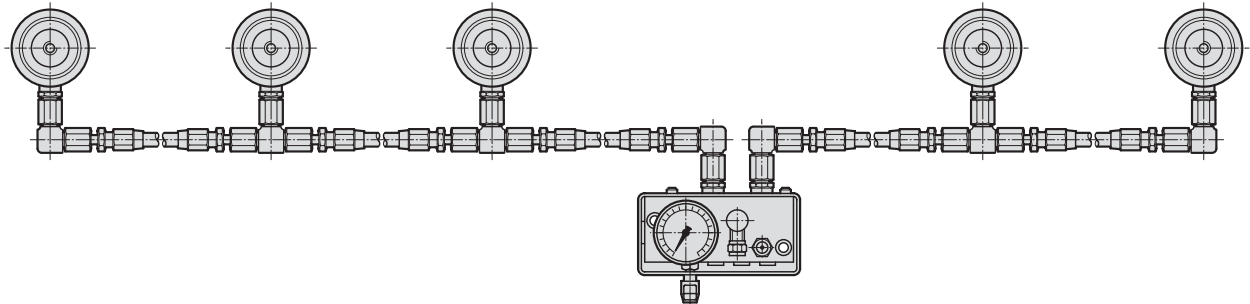


2480.00.10.22

Insert pour flexible avec tubulure



**RESSORT A GAZ POUR OUTILLAGES
FLEXIBLES ET RACCORDS POUR
MONTAGE EN BATTERIE**

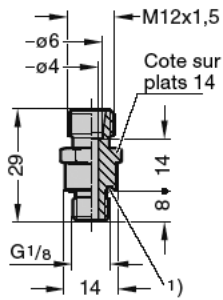


En cas de montage en batterie il faut retirer la valve du ressort.

RESSORT A GAZ POUR OUTILLAGES FLEXIBLES ET RACCORDS POUR MONTAGE EN BATTERIE

2480.00.26.03

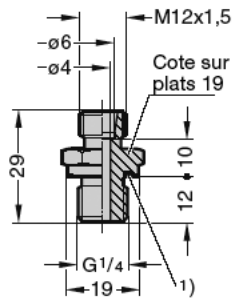
Raccords vissants G1/8



1) Etanchéité Eolastic «ED»

2480.00.26.04

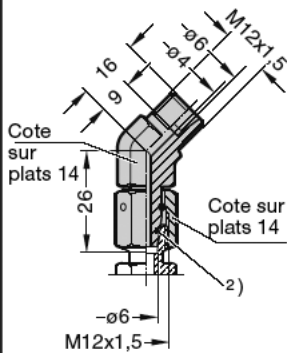
Raccords vissants G1/4



1) Etanchéité Eolastic «ED»

2480.00.26.21

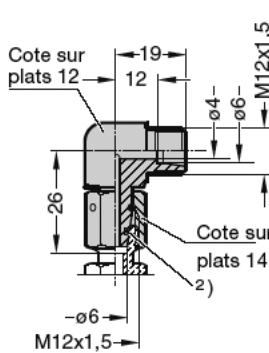
Raccord vissant orientable, à 45°, complet



2) joint torique

2480.00.26.22

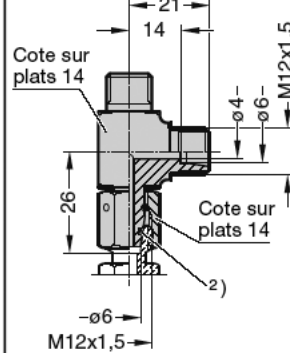
Raccord vissant orientable, à 90°, complet



2) joint torique

2480.00.26.23

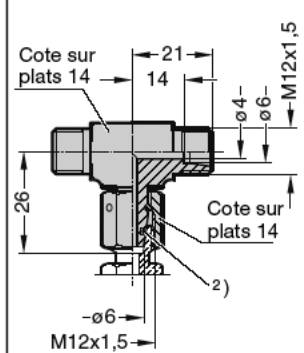
Raccord vissant orientable, en L, complet



2) joint torique

2480.00.26.24

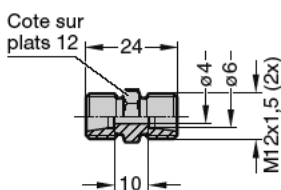
Raccord vissant orientable, en T, complet



2) joint torique

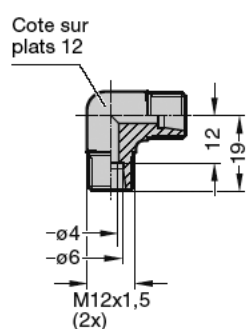
2480.00.26.25

Adaptateur, droit tuyau flexible/tuyau flexible



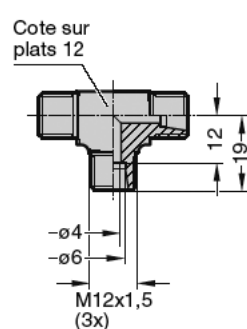
2480.00.26.26

Adaptateur à 90° tuyau flexible/tuyau flexible



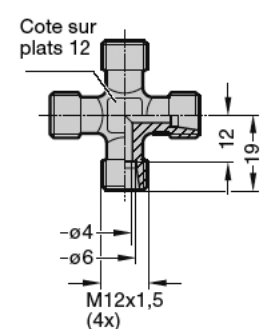
2480.00.26.27

Adaptateur en T tuyau flexible/tuyau flexible



2480.00.26.28

Adaptateur en K tuyau flexible/tuyau flexible



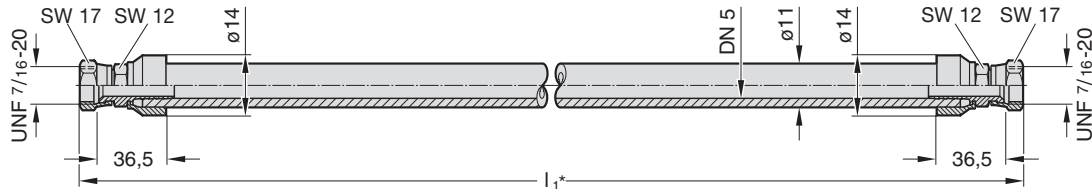
RESSORT A GAZ POUR OUTILLAGES FLEXIBLES ET RACCORDS POUR MONTAGE EN BATTERIE

Art. 2480.00.25

2489.00.02.01.

JIC-Schlauch mit Dichtkonusen und Überwurfmutter (gerade/gerade)

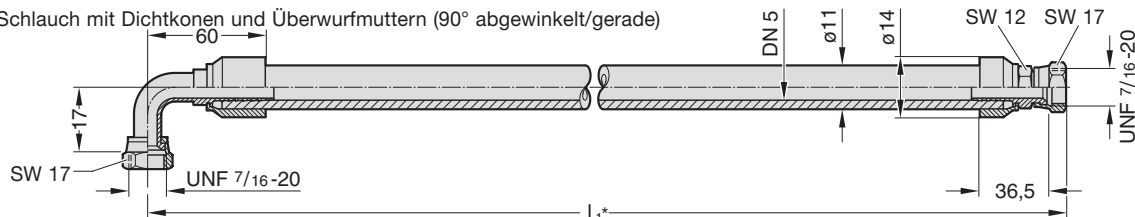
* Kürzeste Fertigungslänge: 140 mm
Mindestbiegeradius R40



Maß l_1 vom Besteller festgelegt, z. B. 765 mm ergibt Bestell-Nr. 2489.00.02.01.0765

2489.00.02.02.

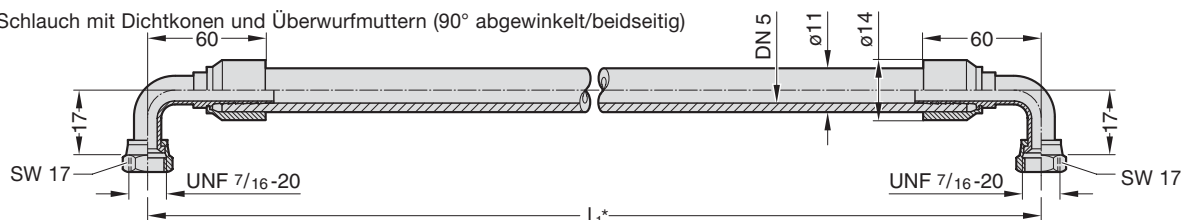
JIC-Schlauch mit Dichtkonusen und Überwurfmutter (90° abgewinkelt/gerade)



Maß l_1 vom Besteller festgelegt, z. B. 765 mm ergibt Bestell-Nr. 2489.00.02.02.0765

2489.00.02.03.

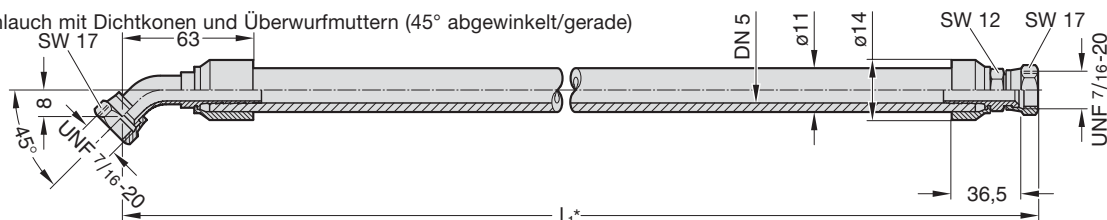
JIC-Schlauch mit Dichtkonusen und Überwurfmutter (90° abgewinkelt/beidseitig)



Maß l_1 vom Besteller festgelegt, z. B. 765 mm ergibt Bestell-Nr. 2489.00.02.03.0765

2489.00.02.04.

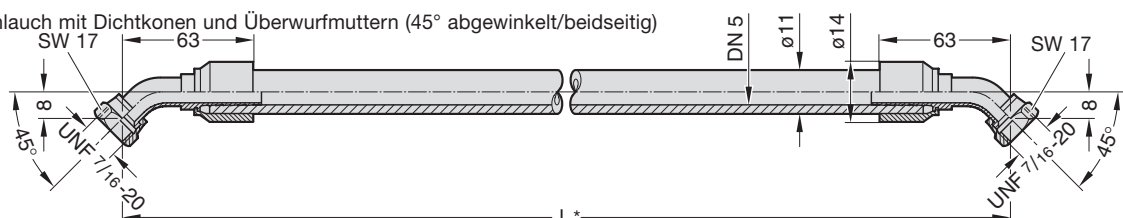
JIC-Schlauch mit Dichtkonusen und Überwurfmutter (45° abgewinkelt/gerade)



Maß l_1 vom Besteller festgelegt, z. B. 765 mm ergibt Bestell-Nr. 2489.00.02.04.0765

2489.00.02.05.

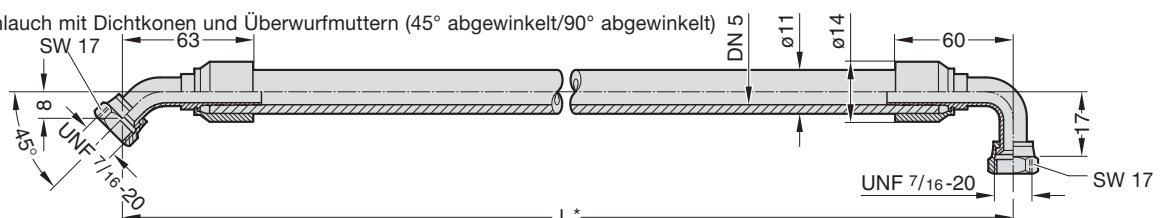
JIC-Schlauch mit Dichtkonusen und Überwurfmutter (45° abgewinkelt/beidseitig)



Maß l_1 vom Besteller festgelegt, z. B. 765 mm ergibt Bestell-Nr. 2489.00.02.05.0765

2489.00.02.06.

JIC-Schlauch mit Dichtkonusen und Überwurfmutter (45° abgewinkelt/90° abgewinkelt)



Maß l_1 vom Besteller festgelegt, z. B. 765 mm ergibt Bestell-Nr. 2489.00.02.06.0765

RESSORT A GAZ POUR OUTILLAGES FLEXIBLES ET RACCORDS POUR MONTAGE EN BATTERIE

Art. 2480.00.26

2480.00.25.12.01
 Collier de serrage pour tuyau flexible de mesure DN5 (Ø11 mm)

Matière : Polyamide
 Conditionnement : Emballage de 100
 Remarque : Livraison sans vis

2192.50.04.012
 Vis taraudeuse
 A M4x12 DIN 7516

Remarque : Autotaraudeuse
 Avant-trou de taraudage,
 Ø = 3,6 mm
 Conditionnement : Emballage de 100

Raccordement direct
 avec raccord à vis coudé à 45°
 2480.00.26.21

Raccordement direct
 Tuyau flexible droit
 Adaptateur 2480.00.26.03

Raccordement direct
 avec raccord à vis coudé à 90°
 2480.00.26.22

Raccordement direct
 Tuyau flexible 45° avec
 adaptateur 2480.00.26.03

Raccordement direct
 avec raccord vissant en L
 2480.00.26.23

Raccordement direct
 Tuyau flexible
 90° avec
 adaptateur
 2480.00.26.03

Raccordement direct
 avec raccord vissant en T
 2480.00.26.24

RESSORT A GAZ POUR OUTILLAGES FLEXIBLES ET RACCORDS POUR MONTAGE EN BATTERIE

2480.00.21.01.

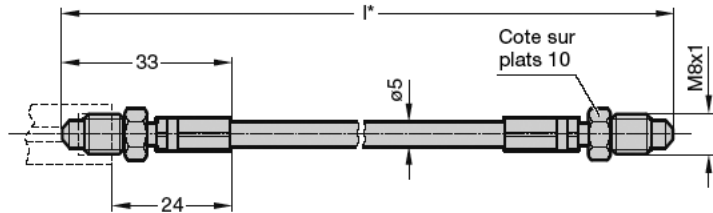
N° de commande	l*
2480.00.21.01.0200	200
0300	300
0400	400
0500	500
0630	630
0800	800
1000	1000
1200	1200
1500	1500
2000	2000
2500	2500
3000	3000

* livrable en autres longueurs variant de 5 mm en 5 mm !

Longueur de fabrication la plus courte :	
sans protection antipliage	90 mm
avec protection antipliage d'un seul côté	150 mm
avec protection antipliage des deux côtés	300 mm

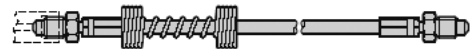
2480.00.21.01.

Flexible de contrôle – droit aux deux extrémités



2480.00.21.01.....1

Spirale antipliage, d'un seul côté



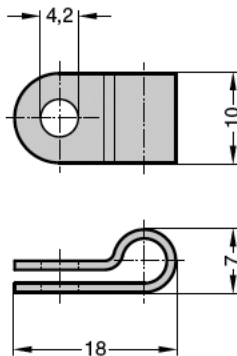
2480.00.21.01.....2

Spirale antipliage, des deux côtés



2480.00.23.12.01

Collier de serrage pour tuyau flexible de mesure DN2 (ø5 mm)



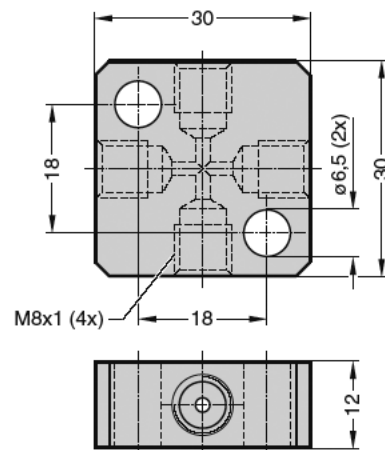
Matière : Polyamide

Conditionnement : Emballage de 100

Remarque : Livraison sans vis

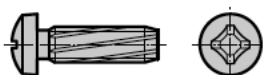
2480.00.22.34

Microplaque de distribution M8 avec 4 raccords



2192.50.04.012

Vis taraudeuse
A M4x12 DIN 7516



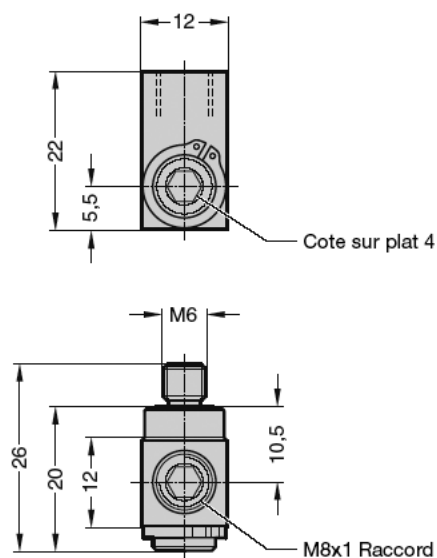
Remarque : Autotaraudeuse
Avant-trou de taraudage, Ø = 3,6 mm

Conditionnement : Emballage de 100

RESSORT A GAZ POUR OUTILLAGES FLEXIBLES ET RACCORDS POUR MONTAGE EN BATTERIE

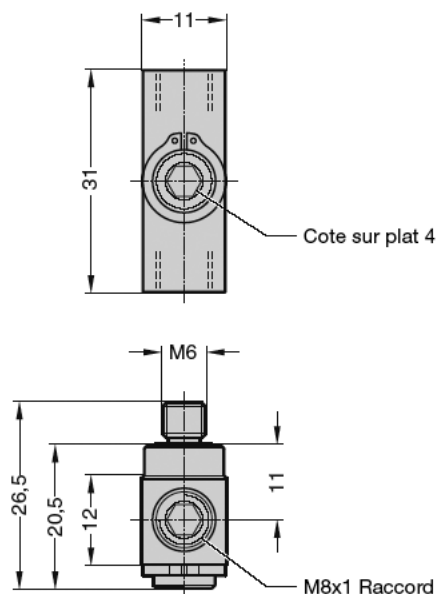
2480.00.22.01

Microadaptateur simple à 90°



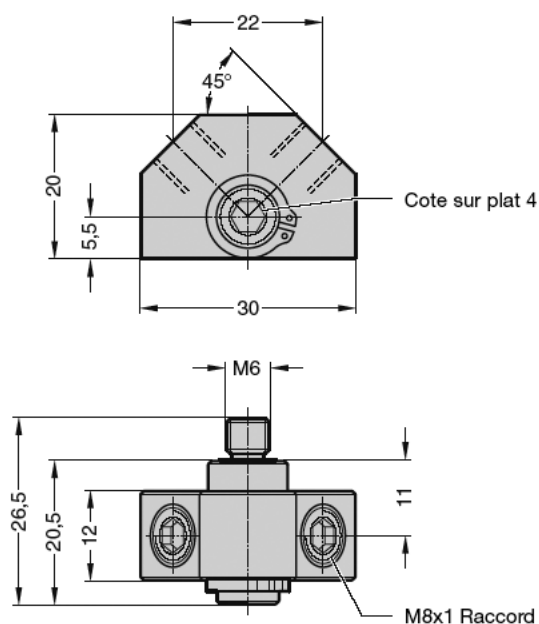
2480.00.22.02

Microadaptateur double à 180°



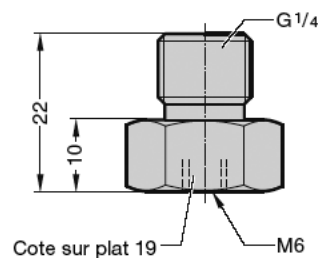
2480.00.22.03

Microadaptateur simple à 45°



2480.00.22.14.06

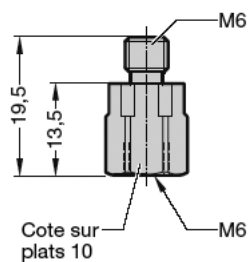
Microadaptateur G¹/₄-M6
Raccordement sur microadaptateur simple à 90° et sur robinetterie de contrôle



**RESSORT A GAZ POUR OUTILLAGES
FLEXIBLES ET RACCORDES POUR
MONTAGE EN BATTERIE**

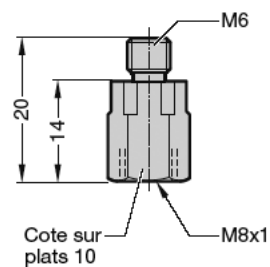
2480.00.22.06.06

Microadaptateur M6-M6
pour raccordement à ressort à gaz à
bride de serrage en 2 parties 2480.022.



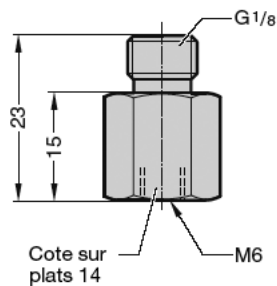
2480.00.22.06.08

Microadaptateur M6-M8
pour raccordement entre ressorts à gaz
et tuyau flexible de mesure.



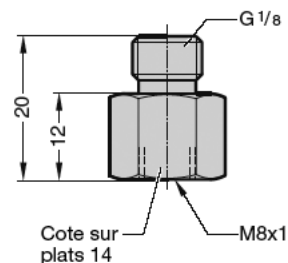
2480.00.22.18.06

Microadaptateur G1/8-M6
pour raccordement à ressort à gaz.



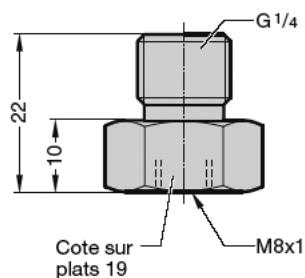
2480.00.22.18.08

Microadaptateur G1/8-M8
pour raccordement à ressort à gaz.



2480.00.22.14.08

Microadaptateur G1/4-M8
Raccordement au tuyau flexible de
mesure et à la robinetterie de contrôle.



RESSORT A GAZ POUR OUTILLAGES FLEXIBLES ET RACCORDS POUR MONTAGE EN BATTERIE

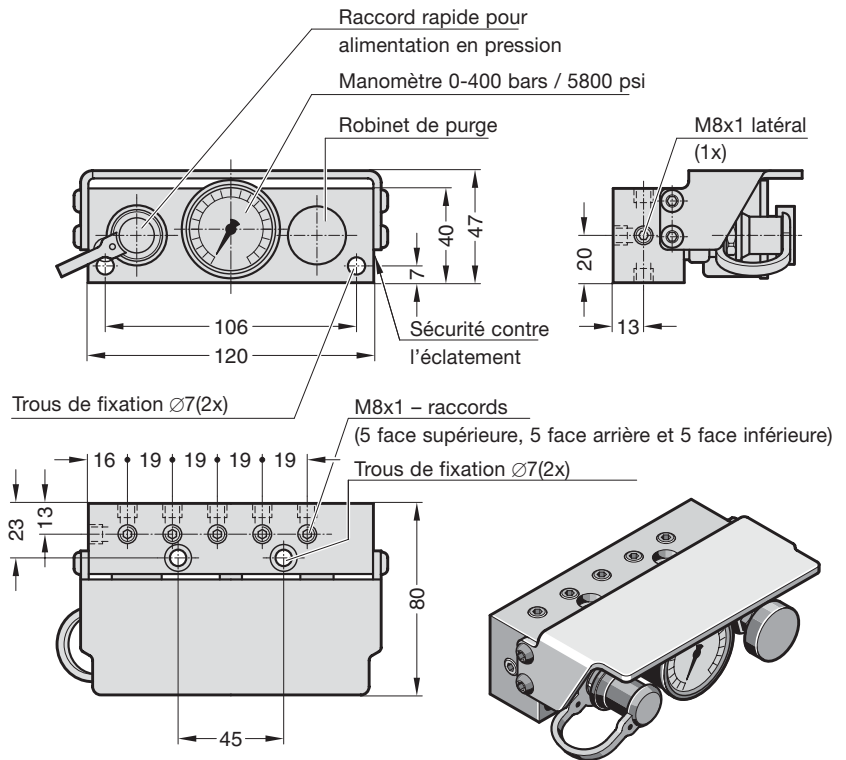
Déscription:

La microrobinetterie de contrôle 2480.00.34.01/03 sert à la surveillance permanente de la pression de remplissage d'un ou de plusieurs ressorts à gaz (3x5 raccords M8x1, face supérieure, face inférieure, face arrière et 1x face latérale).

Indication:

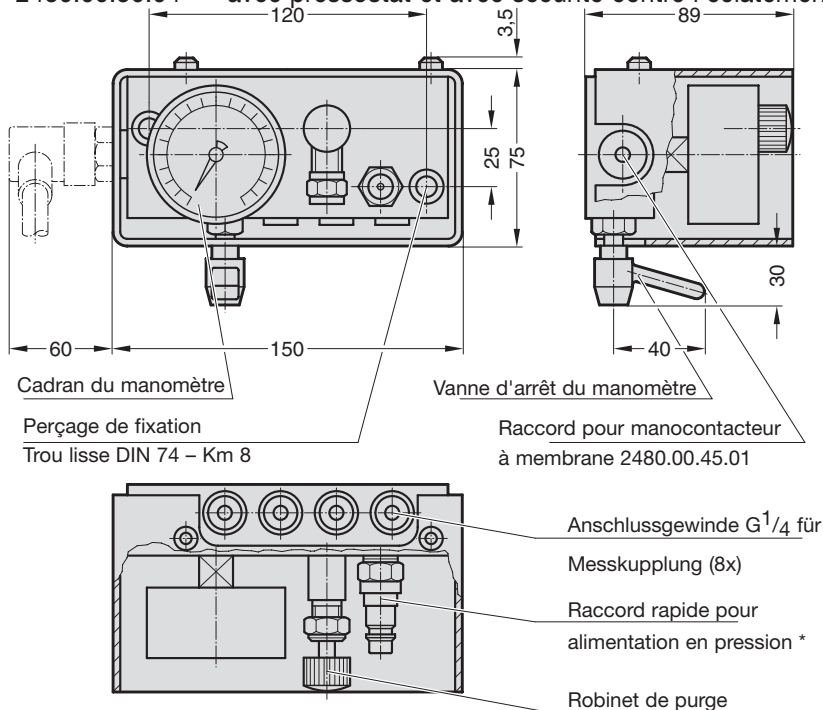
2 m de flexible de remplissage à raccord rapide, vanne d'isolement et raccord sur bouteille de gaz N° de commande 2480.00.31.02 (à commander séparément)

2480.00.34.01 sans sécurité contre l'éclatement
2480.00.34.03 avec sécurité contre l'éclatement



RESSORT A GAZ POUR OUTILLAGES FLEXIBLES ET RACCORDS POUR MONTAGE EN BATTERIE

- 2480.00.30.01 sans pressostat et sans sécurité contre l'éclatement
- 2480.00.30.02 avec pressostat et sans sécurité contre l'éclatement
- 2480.00.30.03 sans pressostat et avec sécurité contre l'éclatement
- 2480.00.30.04 avec pressostat et avec sécurité contre l'éclatement



Description:

Le kit de contrôle 2480.00.30.01/02/03/04 sert à la surveillance permanente de la pression de remplissage d'un ou plusieurs ressorts à gaz (8 raccords possibles).

La surveillance de la pression en marche peut se faire de deux façons:

- a) par surveillance optique du cadran.
- b) par surveillance automatique avec un manomètre à membrane. Ce manomètre met la machine hors circuit en cas de chute de pression ou émet un signal.

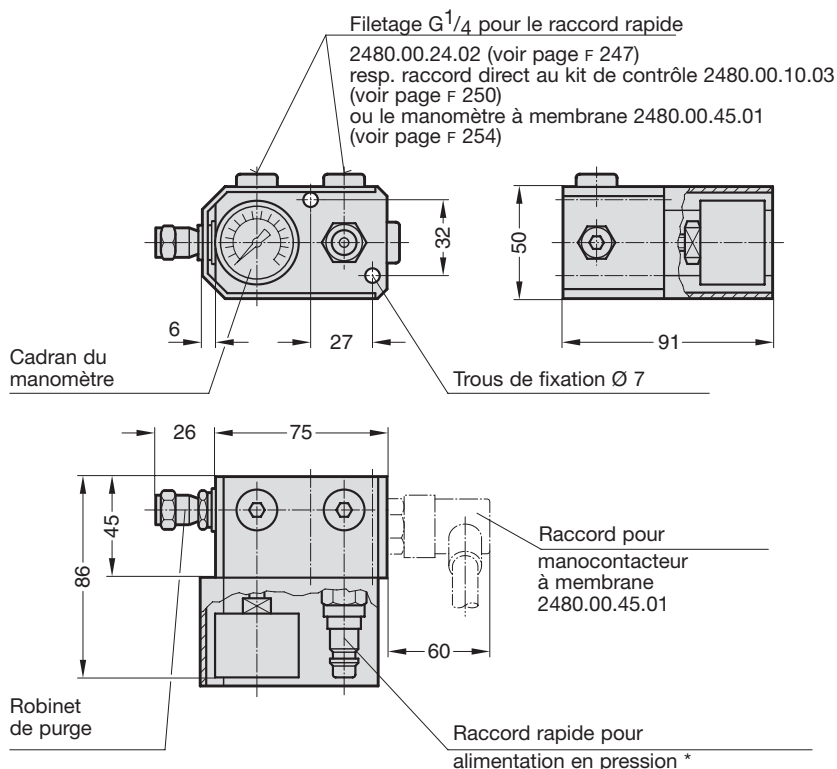
Indication:

En fonctionnement, la vanne d'isolement peut être aussi bien fermée que ouverte.

En fermant la vanne d'arrêt du manomètre, on élimine les pulsations dynamiques de pression du ressort à gaz sur le manomètre.

* 2 m de flexible de remplissage à raccord rapide, vanne d'isolement et raccord sur bouteille de gaz.
N° de commande 2480.00.31.02 (commander séparément)

- 2480.00.31.01 sans pressostat
- 2480.00.31.06 avec pressostat



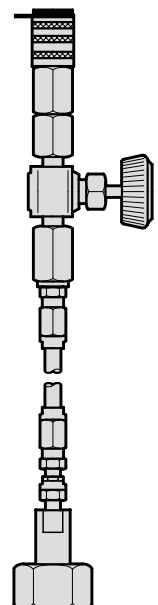
Description:

Le kit de contrôle 2480.00.31.01 remplit les mêmes fonctions que le kit de contrôle 2480.00.30.01.

Indication:

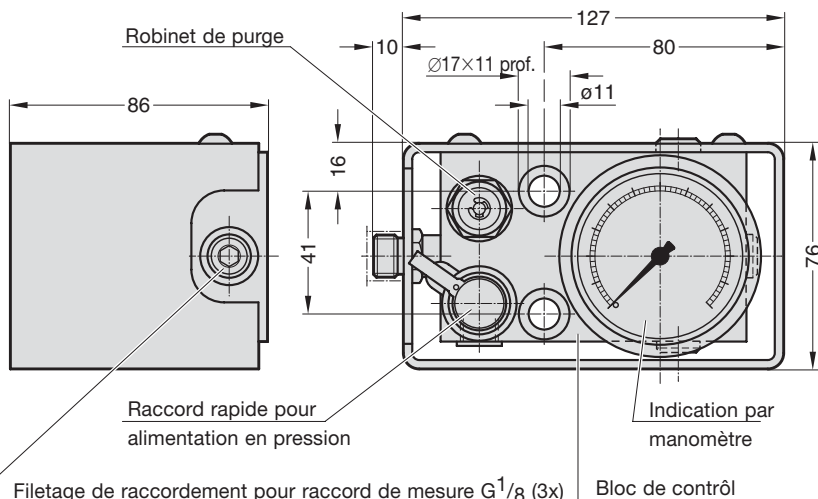
* 2 m de flexible de remplissage à raccord rapide, vanne d'isolement et raccord sur bouteille de gaz.

N° de commande 2480.00.31.02 (commander séparément)



RESSORT A GAZ POUR OUTILLAGES FLEXIBLES ET RACCORDS POUR MONTAGE EN BATTERIE

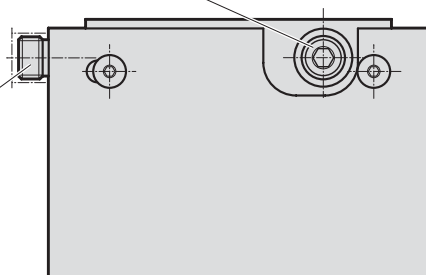
2480.00.30.13 sans manoccontacteur, avec sécurité contre l'éclatement



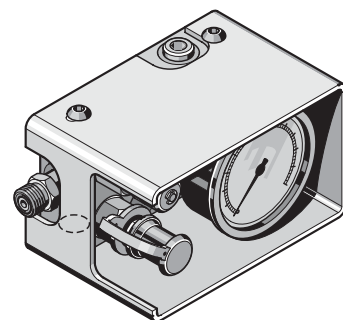
Filetage de raccordement pour raccord de mesure G¹/₈ (3x)

2480.00.24.01 (voir page F 247) ou.
Raccordement de contrôle 2480.00.10.01
(voir page F 250)

Adaptateur de
raccordement
9/16-18 UNF



2480.00.30.13

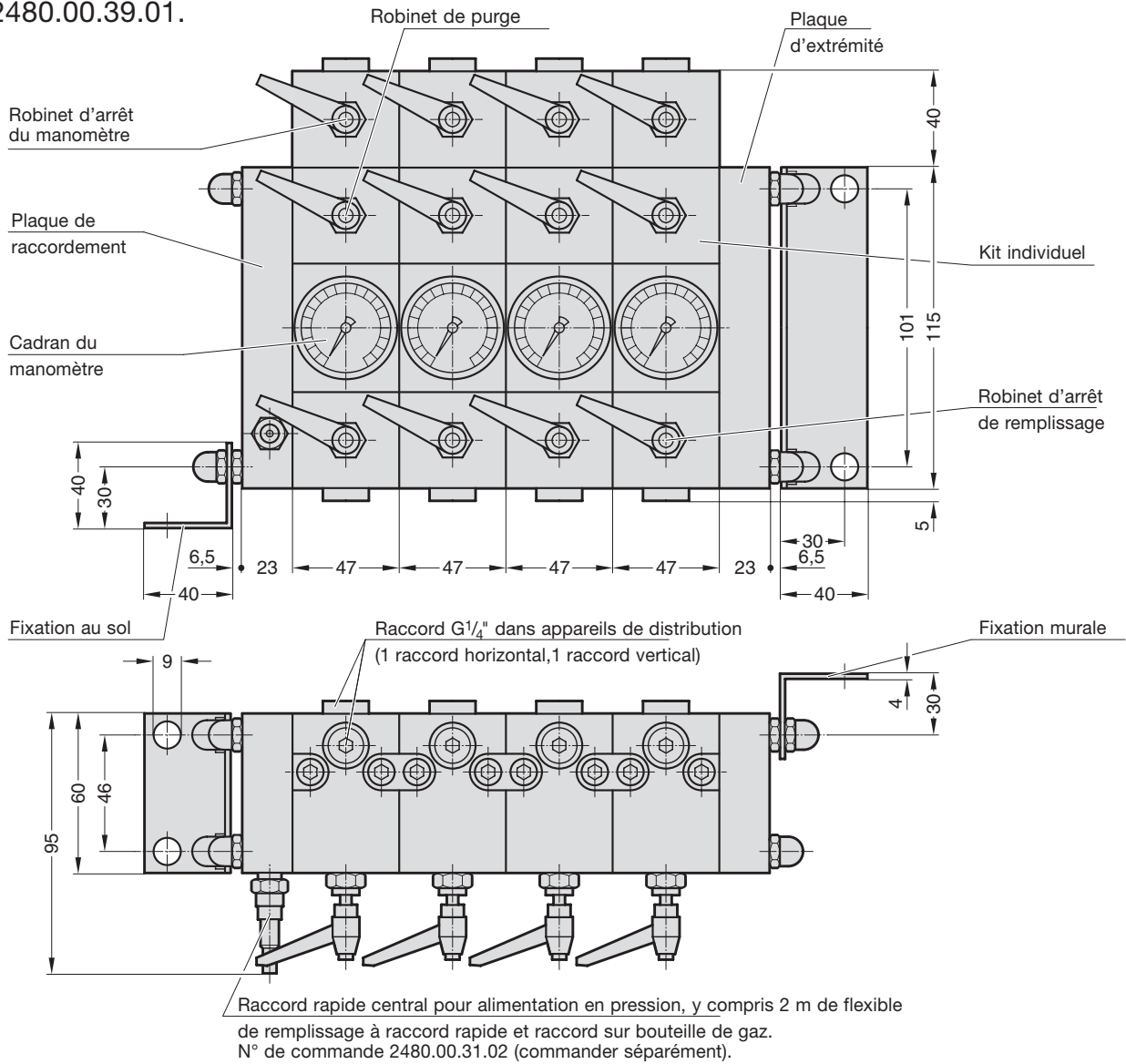


Description :

La robinetterie de contrôle 2480.00.30.13 sert au contrôle permanent de la pression de remplissage d'un ou de plusieurs ressorts à gaz.
La robinetterie de contrôle est pourvue d'un raccord rapide pour l'alimentation en pression, et d'un robinet de purge. Il y a quatre raccords pour tuyaux flexibles G¹/₈ pour le contrôle simultané de la pression dans la robinetterie.
La plage de mesure du manomètre (bars/psi) est 0-420 bars (6.000 psi).

RESSORT A GAZ POUR OUTILLAGES FLEXIBLES ET RACCORDS POUR MONTAGE EN BATTERIE

2480.00.39.01.



Exemple de commande:

Kit de contrôle multiple	=	2480.00.39.01.
5 raccords	=	005.
avec fixation au sol	=	1
avec fixation murale	=	2
N° de commande	=	2480.00.39.01.005.1 resp. 2

Description:

Le kit de contrôle multiple est nécessaire lorsqu'il faut vérifier séparément la pression de remplissage de chaque ressort. Les kits individuels peuvent être installés en série les uns à côté des autres en nombre illimité. Le remplissage des ressorts se fait par un raccord rapide central. Chaque unité complète comporte une plaque de raccordement avec raccord rapide et une plaque d'extrémité. Les kits de contrôle sont montés en fonction du nombre de ressorts. L'ensemble peut être fourni pour fixation au sol ou au mur.

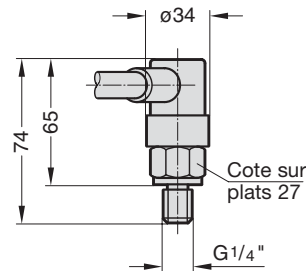
Remarques:

Lorsque les robinets d'arrêt de remplissage sont ouverts, les chambres de compression de tous les ressorts à gaz peuvent être raccordées en une seule chambre de compression.

RESSORT A GAZ POUR OUTILLAGES FLEXIBLES ET RACCORDS POUR MONTAGE EN BATTERIE



2480.00.45.01
2480.00.45.02
Manocontacteur à membrane



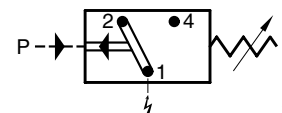
Caractéristiques techniques
Manocontacteur à membrane

2480.00.45.01	
Plage de réglage	50-200 bar
Tolérance	±3-5 bar
Surpression max.	600 bar
Fréquence de commutation	200/min
Tension max.	250 V
2480.00.45.02	
Plage de réglage	10-50 bar
Tolérance	±3,0 bar
Surpression max.	300 bar
Fréquence de commutation	200/min
Tension max.	250 V

Indication:

Pour le contrôle individuel des ressorts, voit adaptateur 2480.00.45.10

Schéma des connexions pour manocontacteur à membrane



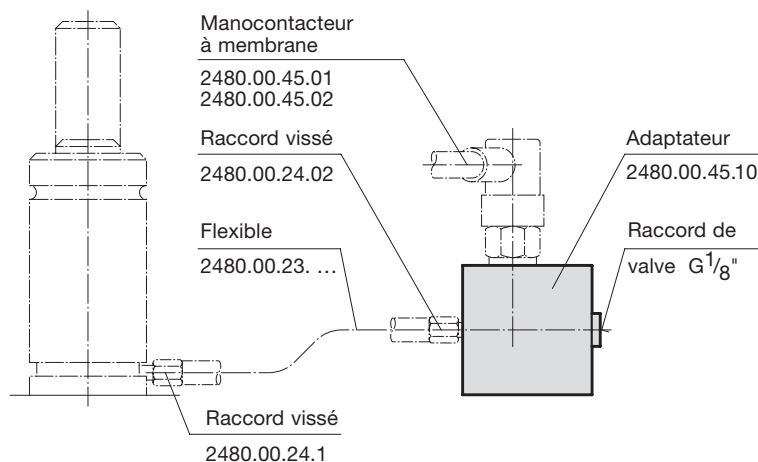
2480.00.45.10

Raccord manocontacteur membrane G^{1/4}"

Raccord de la valve G^{1/8}"

Raccord du flexible G^{1/4}"

Exemple de montage:



Description:

En liaison avec le manocontacteur à membrane 2480.00.45.01 ou .02, l'adaptateur 2480.00.45.10 permet de surveiller la pression de remplissage de la même façon que le kit de contrôle 2480.00.30.02. Dès que la pression de remplissage descend en dessous d'un niveau déterminé, le manocontacteur à membrane émet un signal ou met la machine hors circuit.