

FLASQUE DE REMPLISSAGE LATÉRALE EN PLASTIQUE

GWN.6641



MATIERE ET EXECUTION :

Partie filetée en thermoplast renforcé (PA), noir mat ou en acier zingué pour le modèle avec fixation par baïonnette (BA).

Filtre en thermoplast (PP) noir, mat, résistance à la température jusqu'à 90°C.

Joint en liège imprégné de caoutchouc.

REMARQUE :

Cette flasque de remplissage retient les grosses particules d'impuretés lors du remplissage.

Elle s'utilise avec les bouchons de remplissage plastiques suivants :

- modèle filetés **GWN.663.A / B, GWN.774.A / B et GWN.7741**

- modèle avec baïonnette **GWN.663.A / B, GWN.774.A / B**

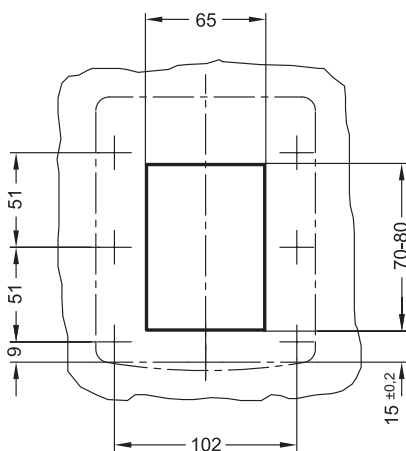
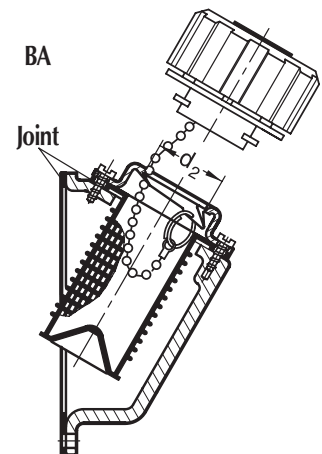
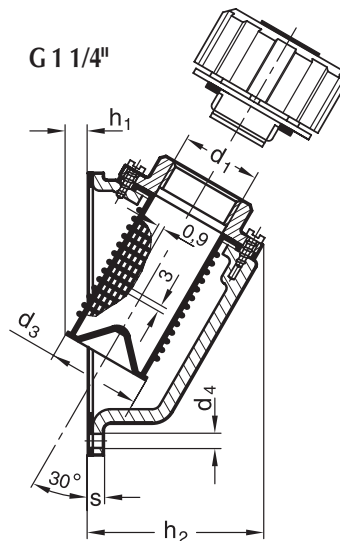
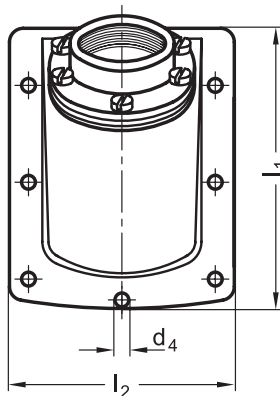
Ces bouchons ne font pas partie de la livraison et sont à commander séparément.

Les 7 vis de fixation ne font pas partie de la livraison.

Lors du montage il faut veiller à ne pas trop serrer les vis (max 8 Nm) pour ne pas déformer la flasque et avoir une influence néfaste sur l'étanchéité.

Sur demande cette flasque peut être fournie sans filtre.

d1 GAZ	d2 BA	d3	d4	h1	h2	l1	l2	s	Ref.
G 1 1/4"	-	49	7	18	92	148	117	7	GWN.6641.G.54
-	BA	49	7	18	92	148	117	7	GWN.6641.BA



FLASQUE DE REMPLISSAGE DROITE EN PLASTIQUE

GWN.664



MATIERE ET EXECUTION :

Partie filetée en thermoplast renforcé (PA), noir mat ou en acier zingué pour le modèle avec fixation par baïonnette (BA).

Filtre en thermoplast (PP) noir, mat, résistance à la température jusqu'à 90°C.

Joint en liège imprégné de caoutchouc.

REMARQUE :

Cette flasque de remplissage retient les grosses particules d'impuretés lors du remplissage.

Elle s'utilise avec les bouchons de remplissage plastiques suivants :

- modèle filetés **GWN.663.A / B, GWN.774.A / B et GWN.7741**

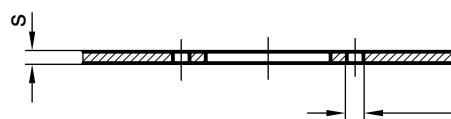
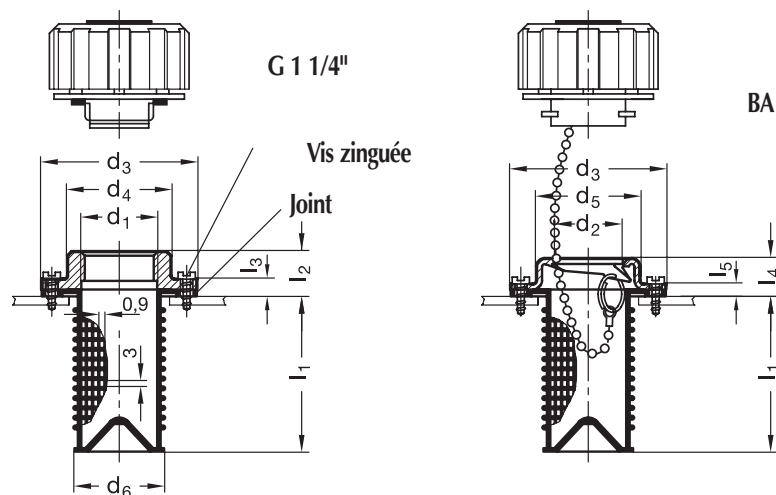
- modèle avec baïonnette **GWN.663.A / B, GWN.774.A / B**

Ces bouchons ne font pas partie de la livraison et sont à commander séparément.

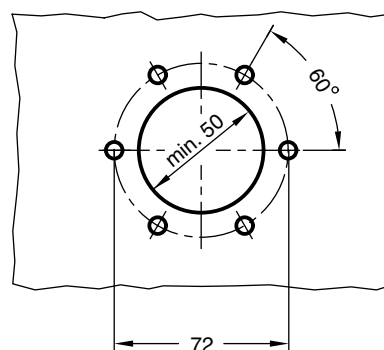
Les 6 vis DIN 7971 font partie de la livraison.

Sur demande cette flasque peut être fournie sans filtre.

d1 GAZ	d2 BA	l1	d3	d4	d5	l2	l3	l4	l5	Ref.
G 1 1/4"	-	94	83	56	-	49	9	-	-	GWN.664.G.54
-	BA	94	83	-	58	49	-	20	7	GWN.664.BA



Ø 4,1 H12 pour S < 2
 Ø 4,3 H12 pour S 2 - 4
 Ø 4,4 H12 pour S > 2



6 alésages pour vis 4,8 x 16 DIN 7971